

1. Obiekt

DOM NR 33

12.849

2. Czas powstania

1921 r.

3. Miejscowość

CICIBÓR DUŻY

4. Adres

Cicibór Duży 33

nr hipoteczny

5. Przynależność administracyjna

województwo białskopodlaskie

gmina Biała Podlaska

pow. BIAŁA PODL.

6. Poprzednie nazwy miejscowości

7. Przynależność administracyjna
przed 1 VI 1975

województwo lubelskie

powiat Biała Podlaska

8. Właściciel i jego adres

9. Użytkownik i jego adres

jak wyżej

10. Rejestr zabytków

Nr data



Jed. W A
Oz.G. at

- Wybudowany w 1921 r. dla [REDAKTOWANE], który do obecnego czasu jest jego właścicielem i użytkownikiem.
- Budownictwo ludowe.

- Położony w zachodniej części wsi ulicówki po jej południowej stronie, szczytem do drogi.
- Drewniany, konstrukcji węglowej. Podmurówka z kamienia polnego spajanego cementem. Podwalina z bali sosnowych, łączonych na zamek. Zrąb sosnowy, z bali 10x26-30 cm., wysokości 265 cm, zawęglowany na jaskółczy ogon z ostatekami wystającymi na ok. 6 cm. Ściany zewnętrzne pomalowane na biało. Ściany wewnętrzne połączone ze ścianami zrębowymi na wpust, otynkowane. Strop belkowy nagi, belki wpuszczone częściowo w oczep, w belki wpuszczone deski łączone ze sobą na feder. Wieżba dachowa konstrukcji krokwiowo-belkowej z jętką. Krokwie oparte na ostatekach belek stropowych. Dach dwuspadowy, kryty eternitem falistym. Szczyty odeskowane z małym prostokątnym otworem. Drzwi zewnętrzne jednoskrzydłowe płycinowe o wymiarach 105x210 cm. ze świetlikiem. Do części gospodarczej sporne. Wewnątrz jedno i dwuskrzydłowe płycinowe. Okna skrzynkowe z deskowym okładem i profilowanym podokiennikiem, dwuskrzydłowe, dwupolowe i trójpole z oberluftem. Trzon kuchenny w części środkowej domu z ogrzewalnikiem w sąsiednim pokoju. Przewody dymowe wyprowadzone na strych, gdzie schodzą się łukowato i przechodzą w komin.
- Dom na rzucie prostokąta, szerokofrontowy, asymetryczny, dwutraktowy, podzielony na sześć pomieszczeń. Komunikacja: z sieni do "mieszkania" komurki i izby kuchennej, oraz między izbą kuchenną a pokojami.
- Bryła prostopadłościenna, zwarta, nakryta dwuspadowym dachem.
- Elewacje: frontowa czteroosiowa, niesymetryczna; północna dwuosiowa symetryczna; wschodnia z dwoma oknami; południowa z dwoma łatkami.
- Instalacje: elektryczna i kominowa.

14. Kubatura

177 m³

15. Powierzchnia użytkowa

67 m²

16. Przeznaczenie pierwotne

mieszkalno-gospodarcze

17. Użytkowanie obecne

mieszkalno-gospodarcze

19. stan zachowania (fundamenty, ściany zewnętrzne, ściany wewnętrzne, sklepienia, stropy, konstrukcje dachowe, pokrycie dachu, wyposażenie i instalacje)

- ogólny stan zachowania dość dobry

18. Prace budowlane i konserwatorskie, ich przebieg i dokumentacja

W czasie drugiej wojny światowej został przeniesiony na drugą stronę ulicy. Część gospodarczą podzielono na dwa pomieszczenia /pokoik i komurkę/.

W 1975 r. zmieniono część okien

W 1979 r. zmieniono konstrukcję i pokrycie dachu, dawniej czterospadowy kryty słomą.

20. Najpilniejsze postulaty konserwatorskie

21. Akta archiwalne (rodzaj akt, numer i miejsce przechowywania)

22. Bibliografia

23. Źródła ikonograficzne i fotografia (rodzaj, miejsce przechowywania, sygnatury)

24. Uwagi różne

25. Opracował

tekst mgr inż. Bożena Warda, 1984r.

imię, nazwisko, data, podpis

plany, rysunki mgr inż. Bożena Warda, 1984r.

imię, nazwisko, data, podpis

zdjęcia fotogr. mgr inż. Bożena Warda, 1984r.

imię, nazwisko, data, podpis

miejsce przechowywania negatywów BBiDZ Biała Podlaska

Karta po wypełnieniu podlega ochronie na podstawie przepisów prawa autorskiego

26. Adnotacje o inspekcjach, informacje o zmianach (daty, imiona i nazwiska wypełniających)

27. Załączniki

1. Miejscowość

CICIBOR DUŻY

2. Obiekt (nazwa jak w karcie)

DOM NR33

3. Zawartość wkładki (nazwa obiektu lub materiału uzupełniającego)

zdjęcia

12821



12822



12823



12824

Wkładkę złożył: mgr inż. Bożena Warda, 1984r.

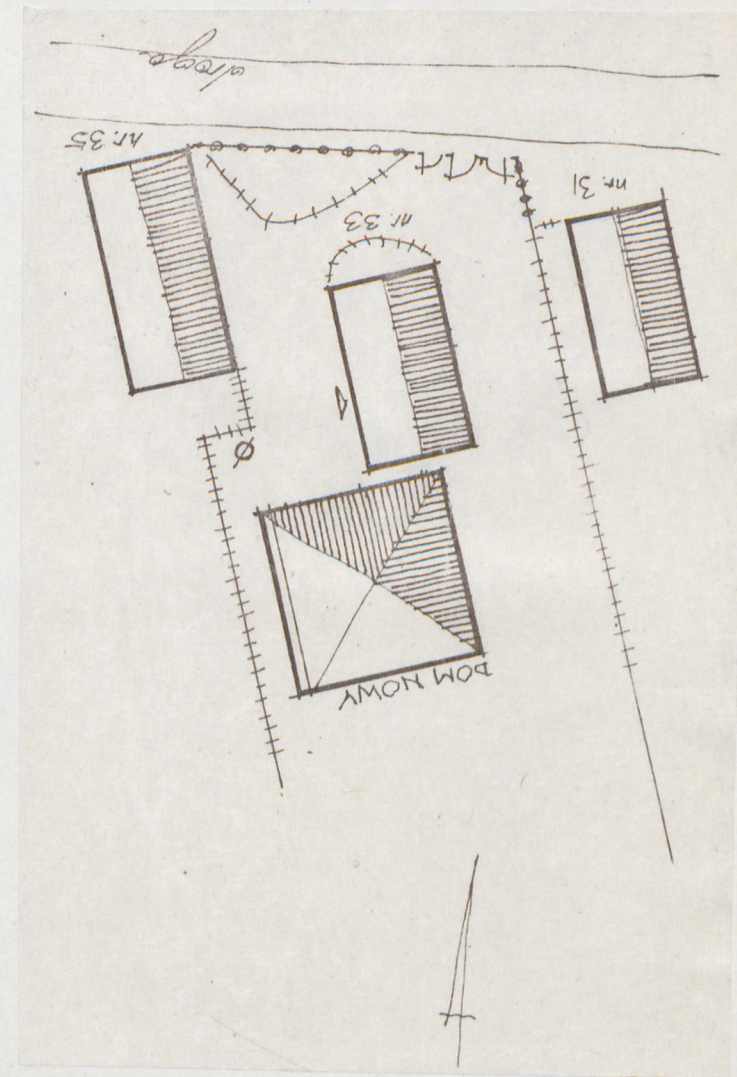
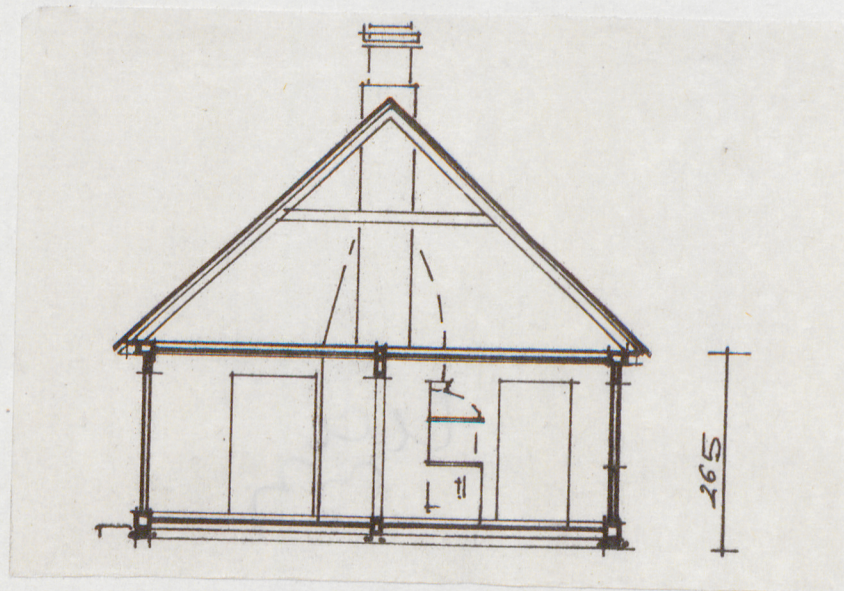
(imię, nazwisko, data)

Miejsce przechowywania negatywów: BBiDZ Biała Podlaska

jed. W.A. Olsztyn z. 135/S
OZGraf. Z.P. Ostróda z. 676 n. 40 000

Wzór ODZ 1978 r.

1. Miejscowość CICIBOR DUŻY	2. Obiekt (nazwa jak w karcie) DOM NR 33	3. Zawartość wkładki (nazwa obiektu lub materiału uzupełniającego) plany
---------------------------------------	--	--



Wkładkę założył: **mgr inż. Bożena Warda, 1984r.**

(imię, nazwisko, data)

Miejsce przechowywania negatywów: **BBiDZ Biała Podlaska**

jed. W.A. Olsztyn z. 135/S
OZGrafi. Z.P. Ostróda z. 676 n. 40 000

Wzór ODZ 1978 r.