

1. Obiekt

30/1 SPICHLERZ DWORSKI

2. Czas powstania  
XIX/XX.w.

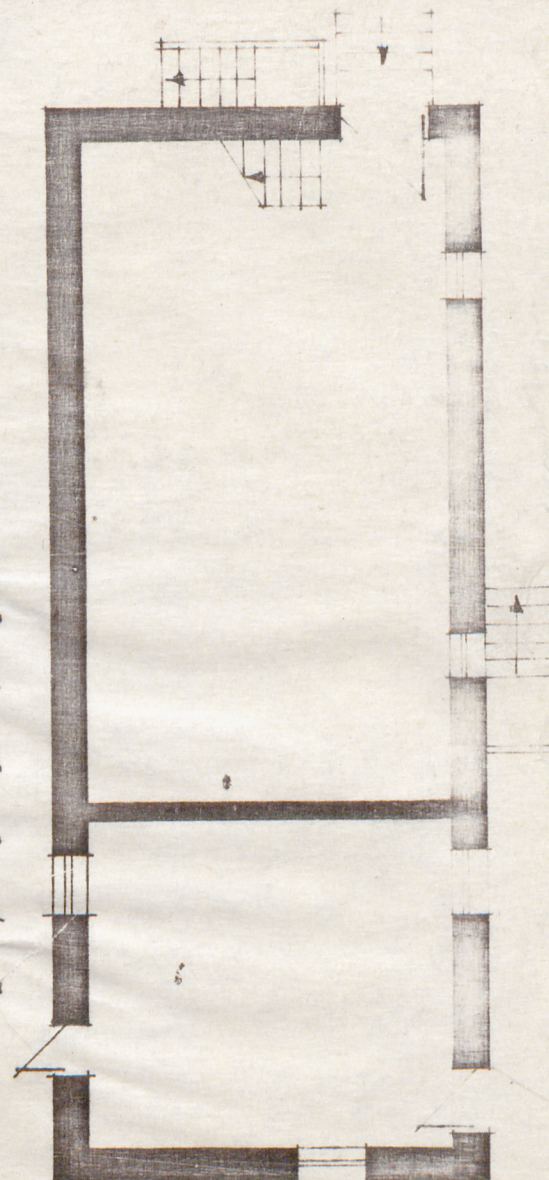
3. Miejscowość  
CICIBÓR DUŻY

11. Zdjęcia, plan sytuacyjny, rzuty



autor zdjęć M. OLEPZKI  
data wykonania kwiecień 1984  
miejsce przecnwywania negatywów  
BB: DZ  
BIAŁA PODL.

0 1 2 3 4 5m.



4. Adres

nr hipoteczny .....

5. Przynależność administracyjna

województwo białkopodlaskie

gmina Biała Podlaska  
pow. BIAŁA PODL.

6. Poprzednie nazwy miejscowości

7. Przynależność administracyjna  
przed 1.VI.1975 r.

województwo lubelskie

powiat Biała Podlaska

8. Właściciel i jego adres

Doświadczalna Stacja Oceny  
Ziemniaka w Ciciborze

9. Użytkownik i jego adres

J.W.

10. Rejestr zabytków

Nr ..... data .....

12. Autorzy, historia obiektu, określenia stylu.

W II poł.XVIw.właścicielką Cicibora była Piotrowa Kopciowa żona Stanisława Oleńskiego.

W I poł.XVIIw w rękach Swiderskich

W II poł.XVIIw w składzie hrabstwa białskiego Radziwiłłów.

1820-kupuje od Prokuratorii Massy Radziwiłłowskiej dotychczasowy dzierżawca Kasper Grudzecki.

4ćw.XIX.w. - w rękach Budziszewskich.

Przed 1910 - w ręce Kazimierza Gierkiewicza.

Wybudowany ~~w~~ XIX.w. przez Budziszewskich.

13. Opis (sytuacja, materiał i konstrukcja, rzut, bryła, elewacje, dach wnętrze wyposażenie, instalacje)

- Usytuowany w centralnej części terenów gospodarczych na pd zach od kościoła /150m/ i pld. od dworu /100m/.
- Murowany na zaprawie wapiennej z cegły palonej. Więźba dachowa drewnina konstrukcji krokwiowo - jętkowej. Belki stropowe o wym.30/30cm w rozstawie 1m. Między kondygnacjami strop drewniany na belkach. Piwnice z nagim płaskim stropem na treglach. Dach pokryty dachówką ceramiczną. Fundament kamień polny.
- Zbudowany na rzucie wydłużonego prostokąta, dwukondygnacyjny, podpiwniczony, kryty dwuspadowym dachem. Dwie piwnice z niezależnymi wejściami. Parter dwuprzestrzenny. Pomieszczenie zachodnie dwukrotnie mniejsze od wschodniego. W większym, jednobiegowe drewniane schody na piętro. Piętro jednoprzestrzenne z odkrytą więźbą dachową. Otwory okiennie-drzwiowe zwieńczone łukiem odcinkowym.
- Elewacja południowa rozcłonkowana: dwa okienka /pomieszczenie większe/ okno i przy samym narożniku drewniane, jednoskrzydłowe drzwi. Pierwsze piętro - trzy okienka.
- Elewacja pn. w części mniejszej parteru - okienko i bardzo wąskie drzwi.
- Elewacja wsch., przy południowym narożniku, jednoskrzydłowe drzwi, piętro dwa okienka.
- Elewacja zachodnia - okno w parterze.
- Instalacje: elektryczna, odgromowa.

14. Kubatura	15. Powierzchnia użytkowa	16. Przeznaczenie pierwotne	17. Użytkowanie obecne
1020m <sup>3</sup>	204m <sup>2</sup>	magazyn	piwnice i parter -magazyn pozostałe nieużytkowane
18. Prace budowlane i konserwatorskie, ich przebieg i dokumentacja		19. Stan zachowania (fundamenty, ściany zewnętrzne, ściany wewnętrzne, sklepienia, stropy konstrukcje dachowe, pokrycie dachu, wyposażenie i instalacje)	
		-zarysowane ściany, ubytki cegły i dachówki	
20. Najpilniejsze postulaty konserwatorskie			

21. Akta archiwalne (rodzaj akt, numer i miejsce przechowywania)

22. Bibliografia

23. Źródła ikonograficzne i fotografie (rodzaj, miejsce przechowywania, sygnatury)

24. Uwagi różne

25. Wypełnił

J. HARAŚKIEWICZ

imię i nazwisko

data KWIECIEŃ 1984

26. Sprawdził

imię i nazwisko

data

27. Załączniki

1. Miejscowość

CICIBÓR DWORSKI

2. Obiekt (nazwa jak w karcie)

SPICHLERZ

3. Zawartość wkładki (nazwa obiektu lub materiału uzupełniającego)

Zdjęcia



Wkładkę założył: mgr inż. arch. E. Nekanda-Trepka  
(imię, nazwisko, data)

Miejsce przechowywania negatywów: BBiDZ Białka Podlaska

jed. W.A. Olsztyn z. 135/S  
OZGraf. Z.P. Ostróda z. 676 n. 40 000