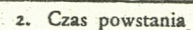
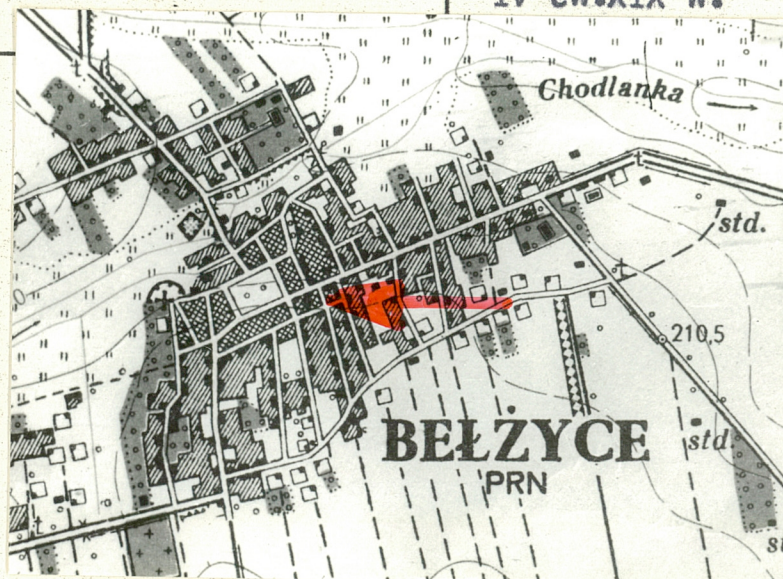


DOM MIESZKALNY



IV ćw.XIX w.



### 3. Miejscowość

Bełżyce

4. Adres

ul. Tysiąclecia 49

nr hipoteczny

### 5. Przynależność administracyjna

lubelskie

województwo

gmina Bełżyce

POW: LUBLIN

6. Poprzednie nazwy miejscowości

Bełzice

7. Przynależność administracyjna przed 1.VI.1975

lubelskie

województwo

powiat **Bełżyce**

8. Właściciel i jego adres:



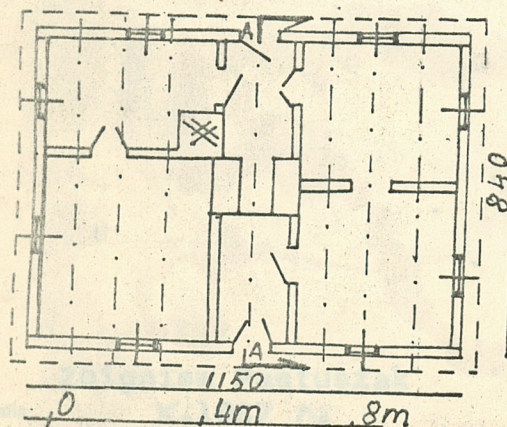
9. Użytkownik i jego adres:

j.w.

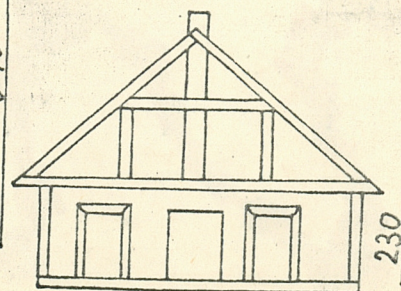
10. Rejestr zabytków

Nr. .... data .....

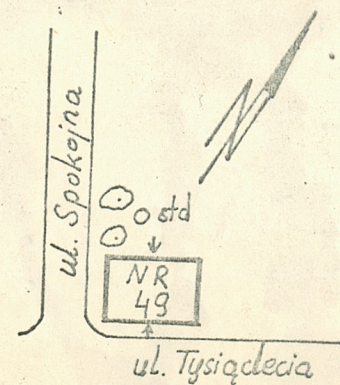
autor zd  
data wyl  
miejsce 1



RZUT PRZYZIEMIA 1:200



PRZEKRÓJ AA



SYTUACJA ~1:1000



Obiekt wzniesiony w IV ćw. XIX w. przez rodzinę Wiślińskich. Do r. 1965 był własnością [REDAKTOWANO]. Obecnie należy do [REDAKTOWANO].

Remontowany w okresie międzywojennym i powojennym.

Sytuacja: Budynek zlokalizowany w centrum miasta, na wsch. od Rynku, na terenie równinnym, w narożniku przy skrzyżowaniu ulic Tysiąclecia i Spokojnej. Posesja nieogrodzona, bez towarzyszących budynków gospodarczych.

Materiał i konstrukcja: Obiekt drewniany, konstrukcji wieńcowej z uciętymi ostatkami, na podwalinach bez podmurówki. Strop z desek na poprzecznych belkach wpuszczonych w oczepek. Więźba dachowa stolcowa, końce krokwi zaczepowane w belkach stropowych. Pokrycie blachą i częściowo od strony pn eternitem falistym. W pomieszczeniach mieszkalnych podłogi białe, w sieni polepa. Drzwi drewniane, ościeżnicowe, jedno i dwuskrzydłowe, płycinowe, w elewacji głównej w części górnej przeszklone. Okna drewniane, ościeżnicowe, dwuskrzydłowe, dwu i czteropolowe. Wejście na strych drabinowe, z sieni i deskowymi drzwiami w szczycie od strony ul. Spokojnej.

Rzut: Budynek wzniesiony na planie prostokąta, szerokofrontowy, dwutraktowy, trójdzielny z sienią przelotową na osi. Główne wejście od ul. Tysiąclecia.

Bryła: Budynek parterowy, niepodpiwniczony, w kształcie prostopadłościanu nakrytego dachem naczółkowym. Stosunek wysokości ścian do wysokości dachu wynosi ok. 2/3.

Elewacje: Ściany obite papą. Elewacje główne i tylna trójsiowe z wejściem na osi środkowej, szczytowe, dwuosiowe.

Dach: Naczółkowy z daszkami okapnikowymi przy szczytach. Szczyty obite pionowo ułożonymi deskami.

Wnętrze i wyposażenie: Wnętrze podzielone na pięć pomieszczeń. Obecna sień przedzielona przegrodą z desek. W części centralnej komin arkadowy. W kuchni od strony zach. trzon kuchenny z kafli. W reszcie pomieszczeń piece przenośne. Strop /między belkami/ obity płytami pilśniowymi, ściany malowane farbami klejowymi lub bielone pobiałą wapienną.

Instalacje: elektryczna.



14. Kubatura	15. Powierzchnia użytkowa	16. Przeznaczenie pierwotne	17. Użytkowanie obecne
ok. 390 m3	zabudowy ok. 97m2	mieszkalne	mieszkalne
18. Prace budowlane i konserwatorskie, ich przebieg i dokumentacja  <p>Na <b>przełomie</b> l. 60 i 70-tych remont obiektu. Nastąpiła likwidacja pierwotnych trzonów kuchennych z kapami i piecami chlebowymi, obicie pułapu płytami pilśniowymi i elewacji papą.</p>		19. Stan zachowania (fundamenty, ściany zewnętrzne, ściany wewnętrzne, sklepienia, stropy, konstrukcje dachowe, pokrycie dachu, wyposażenie i instalacje)  <p><b>Ogólny stan zachowania obiektu średni.</b>  <b>Częściowo przegnite i spróchniałe elementy konstrukcyjne zrębu i więźby dachowej.</b>  <b>Przecieki w pokryciu dachu.</b></p>	
20. Najpilniejsze postulaty konserwatorskie  <ul style="list-style-type: none"> <li>- Wymienić część elementów konstrukcyjnych zrębu i więźby dachowej.</li> <li>- Naprawić dach.</li> </ul>			



21. Akta archiwalne (rodzaj akt, numer i miejsce przechowywania)

22. Bibliografia

Cz. Kiełboń, Bełżyce - Studium historyczno-urbanistyczne, mps PKZ O/Lublin, Lublin 1983, s. 92-93.

23. Źródła ikonograficzne i fotografie (rodzaj, miejsce przechowywania sygnatury)

Negatywy w posiadaniu BDZ Lublin

24. Uwagi różne

25. Wypełnił

Zbigniew Pastuszek  
X.1987 r.

26. Sprawdził

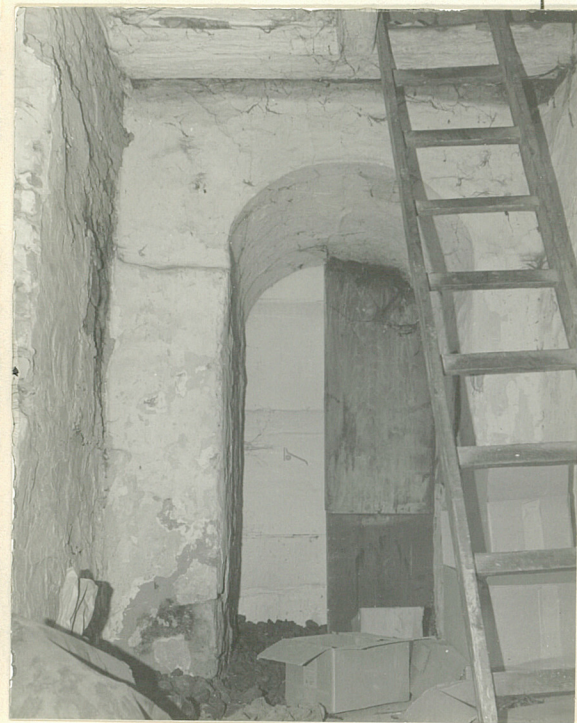
27. Zał. wkładka nr 1.



1. Miejscowość  
Bełżyce

2. Obiekt (nazwa jak w karcie)  
Dom mieszkalny  
ul. Tysiąclecia 49

3. Zawartość wkładki (nazwa obiektu lub materiału uzupełniającego)  
6 fot.



Arkada kominowa



Widok od pd.



Widok od wsch.

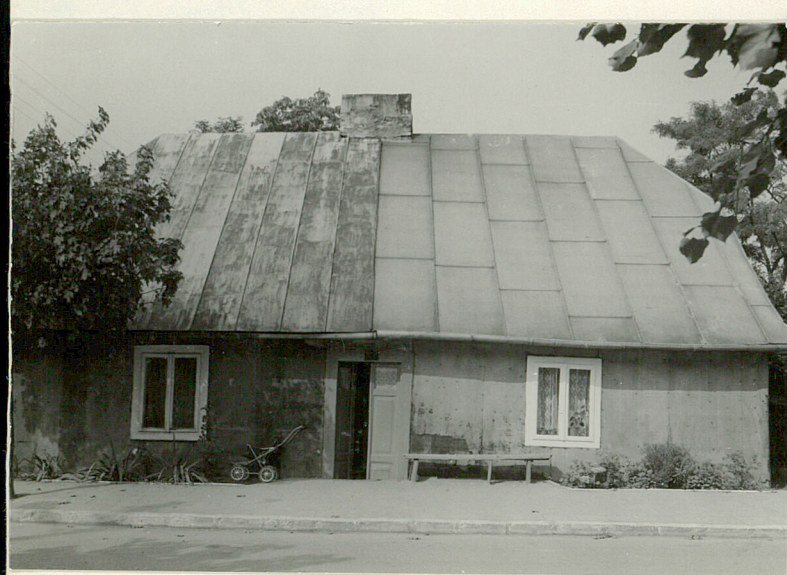
Zbigniew Pastuszek X 1987r.

Wkładkę założył: .....

(imię, nazwisko, data)

Miejsce przechowywania negatywów: .....





Elewacja główna



Widok od pn.



Widok od pn-wsch.