

LUBELSKIE

1. Obiekt

DOM MIESZKALNY NR 4

2. Czas powstania

XIX/XX w

3. Miejscowość

BEŁŻYCE

4. Adres ul. Łączna 4

nr hipoteczny

5. Przynależność administracyjna

województwo lubelskiem. gmina Bełżycepow. LUBLIN

6. Poprzednie nazwy miejscowości

Bełżice

7. Przynależność administracyjna przed 1.VI.1975

województwo lubelskiepowiat Bełżyce

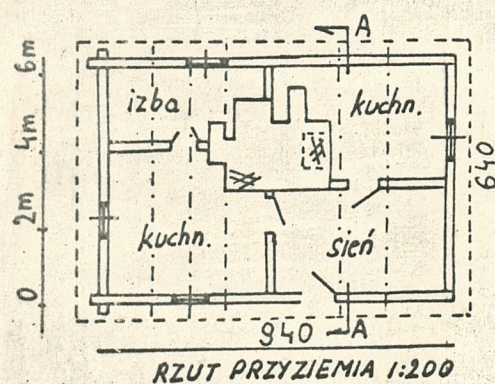
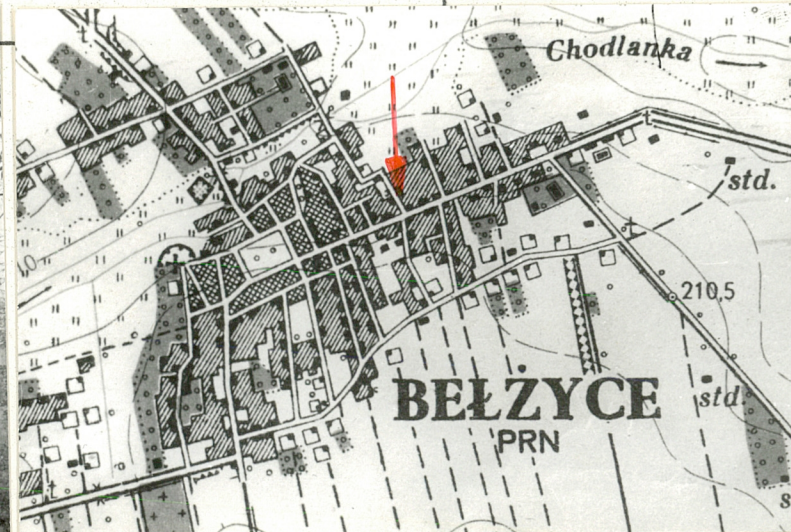
8. Właściciel i jego adres:

9. Użytkownik i jego adres:

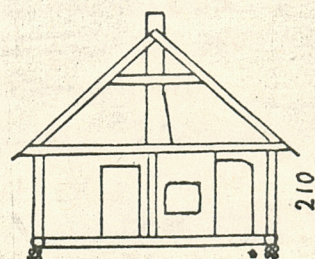
J.W

10. Rejestr zabytków

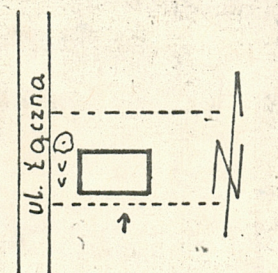
Nr..... data.....



RZUT PRZYZIEMIA 1:200



PRZEKRÓJ AA



SYTUACJA 1:1000

autor zdjęć: **Zbigniew Pastuszek**
 data wykonania: **X-XI 1987**
 miejsce przechowywania negatywów: **BDZ Lublin**

12. Autorzy, historia obiektu, określenia stylu

Budynek wzniesiony na przełomie XIX i XX w. przez [REDAKTOWANO] Od 1942 r. należał do Juliany, Władysława i Marii [REDAKTOWANO] Obecnie należy do [REDAKTOWANO]

W l. 20-tych ułożono podłogi w dwóch pomieszczeniach oraz przeprowadzono remont obiektu.

13. Opis (sytuacja material i konstrukcja, rzut, bryła, elewacje, dach, wnętrze wyposażenie, instalacje)

Sytuacja: Obiekt zlokalizowany w środkowej części ul. Łącznej, po stronie wsch na terenie równinnym. Obejście nieogrodzone, bez towarzyszących budynków gospodarczych /po stronie pd wzniesiony w l. 80tych nowy murowany dom należący do rodziny właścicielki/.

Materiał i konstrukcja: Budynek drewniany konstrukcji wieńcowej, zwęgłowany na jaskółczy ogon, z tarcic sosnowych, na podwalinach drewnianych i podmurówce z białego wapienia. Ściany wewnętrzne łączone ze zrębem na wpust. Strop drewniany. Konstrukcja dachowa krokwiowo-belkowa z jętką. Belki stropowe zacięte w oczep, z ostatkami. Pokrycie dachowe strzecha i częściowo blacha. W kuchniach podłogi białe, w sieni i izbie polepa. Drzwi drewniane, futrynowe, jedno i dwuskrzydłowe /z kuchni do izby/ płycinowe oraz deskowane /zewewnętrzne/. Okna drewniane ościeżnicowane dwuskrzydłowe, czetropolowe. Wejście na strych drabinowe, z sieni.

Rzut: Budynek na planie prostokąta, szerokofrontowy, dwutraktowy, dwudzielny złożony z dwóch kuchni, izby i sieni. Wejście w elewacji pd.

Bryła: Obiekt parterowy, niepodpiwniczony o kształcie prostopadłościana nakrytego dachem naczółkowym.

Elewacje: Ściany bielone pobiałą wapienną, asymetryczne. Główna dwuosiowa /wejście na osi od wsch./ pozostałe jednosiowe /okna/.

Dach: Naczółkowy z daszkami okapnikowymi przy szczytach. Szczyty obite pionowo ułożonymi deskami na styk.

Wnętrze i wyposażenie: Ściany i pułap bielone pobiałą wapienną. Urządzenia ogniowe usytuowane centralnie. W kuchni od wsch trzon kuchenny i ogrzewacz, w kuchni od zach trzon kuchenny z kapą i ogrzewacz /ogrzewający także izbę/, w izbie piec chlebowy.

Instalacje: Elektryczna.

14. Kubatura ok. 190 m3	15. Powierzchnia użytkowa zabudowy: ok. 60 m2	16. Przeznaczenie pierwotne mieszkalne	17. Użytkowanie obecne mieszkalne
18. Prace budowlane i konserwatorskie, ich przebieg i dokumentacja		19. Stan zachowania (fundamenty, ściany zewnętrzne, ściany wewnętrzne, sklepienia, stropy, konstrukcje dachowe, pokrycie dachu, wyposażenie i instalacje) <p>Ogólny stan zachowania średni</p> <ul style="list-style-type: none"> - ubytki podmurówki - nieznaczne przegnięcia konstrukcji zrębu i więźby dachowej - przecieki dachu 	
20. Najpilniejsze postulaty konserwatorskie		<ul style="list-style-type: none"> - naprawić dach i podmurówkę - wymienić części elementów konstrukcyjnych zrębu. 	

21. Akta archiwalne (rodzaj akt, numer i miejsce przechowywania)

22. Bibliografia

Cz. Kielboń. Bełżyce - stadium historyczno-urbanistyczne, mps PPPKZ O/Lublin, Lublin 1983, s.85 i 86

23. Źródła ikonograficzne i fotografie (rodzaj, miejsce przechowywania sygnatury)

Negatywy w posiadaniu BDZ Lublin

24. Uwagi różne

Kierownik Pracowni
Dokumentacji Naukowo-Historycznej
mgr Włodzisław Boruch

25. Wypełnił

tekst, fot. i rys.
Zbigniew Pastuszak
X-XI 1987

26. Sprawdził

27. Załączniki - wkładka Nr 1

1. Miejscowość
BELZYCE

2. Obiekt (nazwa, jak na karcie)
Dom mieszkalny
ul. Łączna 4

3. Zawartość wkładki (nazwa obiektu lub materiału uzupełniającego)
4 fot



Widok od zach.



Widok od pn-zach.

Zbigniew Pastuszek, XI 1987r.

Wkładkę założył:

(imię, nazwisko, data)

B D Z LUBLIN

Miejsce przechowywania negatywów:

OZGraf. Z.P. Ostróda zam. 699 nakł. 23.690

Wzór ODZ 1978



Trzon kuchenny w kuchni od wsch.



Trzon kuchenny z kapą
w kuchni od zach.