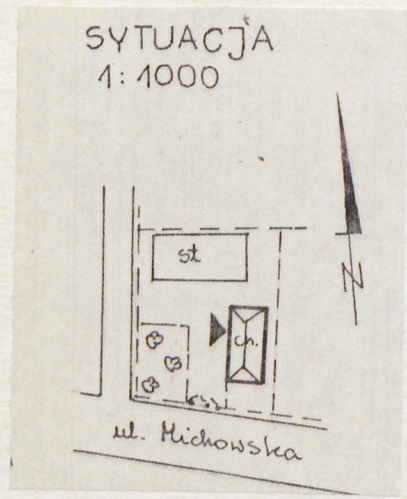


| | | |
|--------------|-------------------|----------------|
| 1. Obiekt | 2. Czas powstania | 3. Miejscowość |
| 19/1 CHAŁUPA | ok. 1900 r. | BARANÓW |



| | |
|--|---|
| 4. Adres | Baranów ul. Michowska 17 nr hipoteczny |
| 5. Przynależność administracyjna | województwo..... lubelskie gmina..... Baranów pow. PUŁAWY |
| 6. Poprzednie nazwy miejscowości | |
| 7. Przynależność administracyjna przed 1.VI.1975 | województwo..... lubelskie powiat..... Puławy |
| 8. Właściciel i jego adres: | Stanisław Litwinek Baranów ul. Michowska 17 |
| 9. Użytkownik i jego adres: | jw. |



autor zdjęć
data wykonania Barbara Winiarczyk XII.1983
miejsce przechowywania negatywów

| |
|----------------------|
| 10. Rejestr zabytków |
| Nr data |

Chałupa wzniesiona w połączeniu z oborą, ok. 1900 r. przez Łukasza Grotnika - dziadka obecnego właściciela. W latach 60-tych po rozebraniu obory utworzono pn. połąć dachu, wymieniono także bale pod oknami, wielokrotnie uzupełniono strzechę.

Sytuacja: budynek usytuowany w obrębie zagrody we wschodniej części miasteczka, przy drodze Baranów-Michów. Ustawiony szczytem do drogi w odległości 3 m od niej. Obok chałupy w skład zagrody wchodzi: stodoła, obora i piwnica. Całość ogrodzona płotem sztachetowym.

Materiał i technika: konstrukcja ścian wieńcowa, belki zrębu sosnowe, gr. 10 cm, szer. ok. 30 cm, zwęglowane na jaskółczy ogon z ostatekami. Podwalina na podmurówce z białego kamienia, dębowa łączona w narożach na brzeźni palec.

Elewacje: bielone wapnem, w ścianie wsch. łątki.

Plan: budynek na planie prostokąta, szerokofrontowy, dwutraktowy, z sienią od pn., z której wejście do komory i kuchni z alkierzem.

Dach: czterospadowy, kryty strzechą na gładko. Więźba krokwiowo-belkowa z jętkami, krokwie oparte na końcach belek stropowych. Na pułapie deski. Poddasze dostępne z sieni po drabinie.

Wnętrze: ściany i pułap bielone wapnem. Podłogi deskowe w sieni, komorze, izbie i alkierzu. Deski łączone na styk. Strop belkowy. Okna i drzwi w łątkach. Okna dwuskrzydłowe, sześciodelne. Drzwi do komory i izby jednoskrzydłowe, spągowe z zawiasami kowalskimi. Urządzenia ogniowe: w izbie piec kuchenny, w alkierzu piec chlebowy i ogrzewczy, w sieni i komorze trzon kominowy. Komin słupowy. Urządzenia ogniowe budowane z cegły, bielone wapnem.

Instalacje: elektryczna.

| | | | |
|--|---------------------------------------|---|------------------------|
| 14. Kubatura | 15. Powierzchnia użytkowa zabudowy | 16. Przeznaczenie pierwotne | 17. Użytkowanie obecne |
| 150 m ³ | 41 m ² | mieszkalne | mieszkalne |
| 18. Prace budowlane i konserwatorskie, ich przebieg i dokumentacja | | 19. Stan zachowania (fundamenty, ściany zewnętrzne, ściany wewnętrzne, sklepienia, stropy, konstrukcje dachowe, pokrycie dachu, wyposażenie i instalacje) | |
| | | Stan zachowania obiektu dobry. | |
| 20. Najpilniejsze postulaty konserwatorskie | | | |
| | | | |

21. Akta archiwalne (rodzaj akt, numer i miejsce przechowywania)

22. Bibliografia

23. Źródła ikonograficzne i fotografie (rodzaj, miejsce przechowywania, sygnatury)

24. Uwagi różne

25. Wypełnił

Tekst i rys.: mgr
Barbara Winiarczyk
XII.1983 r.

26. Sprawdził

27. Załączniki: wkładka nr 1.

1. Miejscowość

Baranów, ul. Michowska 17

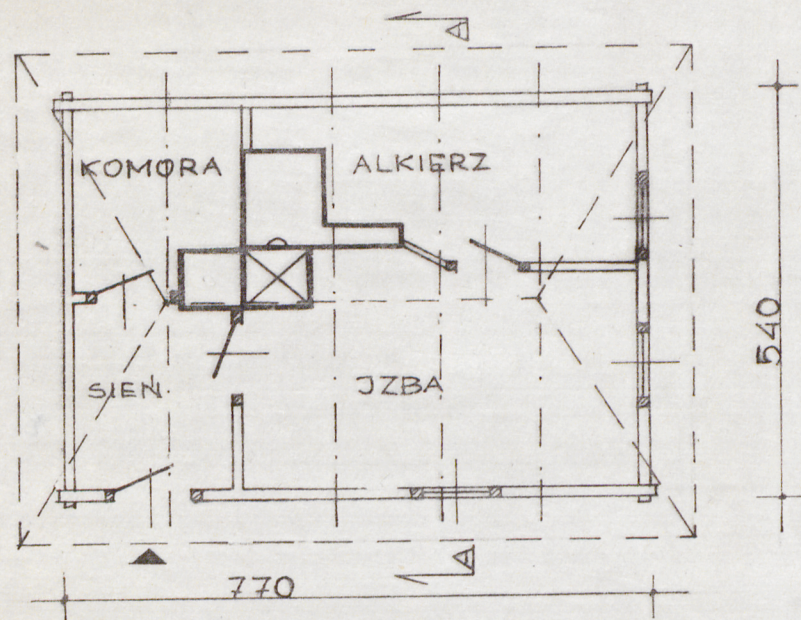
2. Obiekt (nazwa jak w karcie)

Chałupa

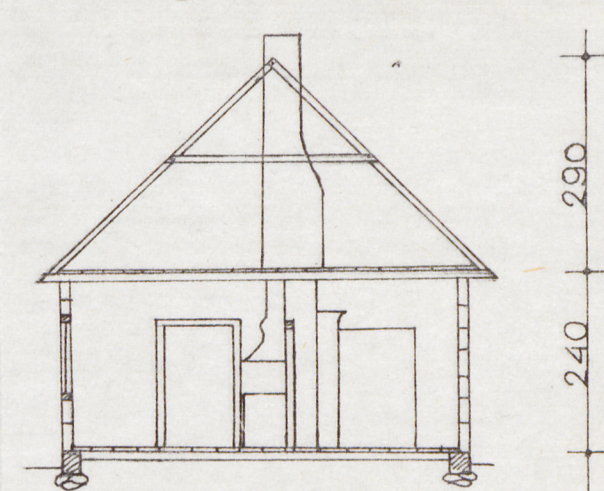
3. Zawartość wkładki (nazwa obiektu lub materiału uzupełniającego)

rzut przyziemia, przekrój A-A, widok od pn.

RZUT PRZYZIEMIA 1:100



PRZEKRÓJ A-A 1:100



Wkładkę założył: B. Winiarczyk, XII.1983r.
(Imię i nazwisko, data)

Miejsce przechowywania negatywów: PP PKZ o/Lublin

„Integraf” Lublin, Z-d 1, zam. 614 82 9000

PP PKZ O/Lublin