

KARTA CMENTARZA

NR 2738



A 1. Miejscowość Janikowo	6. Nazwa cmentarza (ew. nazwa dawna) Cmentarz rzymsko-katolicki p.w.św. Jana Chrzciciela <i>Przykościelny</i>	B 13. Najstarszy istniejący nagrobek (data) 8 sierpnia 1881r.	15. Groby o znaczeniu historycznym lub szczególnie zasłużonych Grobowiec pomordowanych w latach 1939 - 1945
2. Gmina Janikowo <i>pow. INOWROCŁAWSKI</i>	7. Cmentarz dawny <input checked="" type="checkbox"/> tak Cmentarz nowy (po 1945 r.) <input checked="" type="checkbox"/> tak	14. Istniejąca dokumentacja cmentarza i miejsce jej przechowywania Kronika Kościoła (retrospektywna) od 1955r. Plan aktualny brak	
3. Adres cmentarza Janikowo ul. Przyjezierna	8. Data założenia Na gruncie cmentarza średniowiecznego, obecny z drugiej połowy XIX stulecia.	Plan dawny niezachowany	
4. Poprzednie nazwy miejscowości Ostrowo	9. Przynależność wyznaniowa: obecna — rzymsko-katolicka dawna — rzymsko-katolicka	Inne materiały archiwalne Woj. Arch. Państw. w Bydgoszczy Tar. Pow. w Mogilnie 1816-1919.	
5. (Nie) czynny ew. podstawa zamknięcia Nieczynny od 1972r. zastąpiony przez nowoutworzony cmentarz komunalny.	10. Powierzchnia w ha: ogólna — <input type="text" value="0,902"/> wolna — <input type="text" value="0,240"/>		
11. Położenie cmentarza Cmentarz położony jest wokół kościoła wybudowanego w stylu późno gotyckim - nadwiślańskim poza miastem Janikowo, nad brzegiem J. Pakoskiego, nieopodal szosy łączącej Pakość i Janikowo.	16. Bibliografia Z. Drwęcki - "Miejsca walk i męczeństwa w województwie bydgoskim 1939-1945", Bydgoszcz 1969r. "Słownik Geograficzny Królestwa Polskiego", Tom III, str.402, 1881; "Katalog Zabytków Sztuki w Polsce" - Powiat Inowrocławski, Tom XI, zeszyt 8, str.43, Warszawa 1974		
12. Uwagi Terenowej Org. Adm. Państwowej nie ma	17. Uwagi użytkownika nie ma		

C

18.

ELEMENTY
CMENTARZACzy
istnieje

ILOŚĆ

Do
XVIII w.1 poł.
XIX w.2 poł.
XIX w.1 poł.
XX w.
(do 1945 r.)2 poł.
XX w.

Mur ogrodzeniowy	tak				1	
Brama (-y)	tak				2	
Kościół	tak	1				
Kaplica (-e)	nie					
Krzyż misyjny	tak					1
wclnostojące	tak		1		28	483
Nagrobki: przyścienne	nie					
płyty	tak			1	11	
Mogiły	tak				9	4
Inne elementy	tak					1

19. Które obiekty wpisane są do rejestru zabytków Kościół p.w.św. Jana Chrzciciela powstały w latach 1460 - 1560 z fundacji Bogusława z Oporowa herbu Sulima.

20. STARODRZEW	Ilość	średn. pnia w cm	Stan zdrowotny
lipa			
kasztanowiec			
jesion			
tuja (żywotnik)			
akacja	4	85,92,92,125	- dobry

21. Czy na terenie cmentarza znajdują się zarejestrowane pomniki przyrody ew. aleje

nie ma

22. Ogólny stan zachowania zieleni na cmentarzu Dobry, interesująca alejka dębowa (młodnik) oraz szpaler modrzewi (młodnik) przy płocie po prawej stronie bramy głównej.

23. Charakter rozplanowania cmentarza Na planie prostokąta regularnego.

24. Czytelność układu cmentarza:

— całości zachowana

— kwater zachowana

— nagrobków i mogił zachowana

25. Ogólny stan zachowania cmentarza (nagrobków i drzewostanu)

dobry

26. Istniejące zagrożenia Istnieje prawdopodobieństwo zagrożenia drzewostanu i kamienia wyziewami Janikowskich Zakładów Sodowych.

27. Wnioski w zakresie prac:

— porządkowych nie zachodzi potrzeba

— remontowych

— konserwatorskich

28. Wnioski w zakresie niezbędnej dokumentacji:

— poszczególnych nagrobków

— ewidencji całości cmentarza ewidencja skrócona - karta cmentarza.

— studium historycznego

— ewentualnie dokum. projektowej

29. Inne uwagi służb konserwatorskich

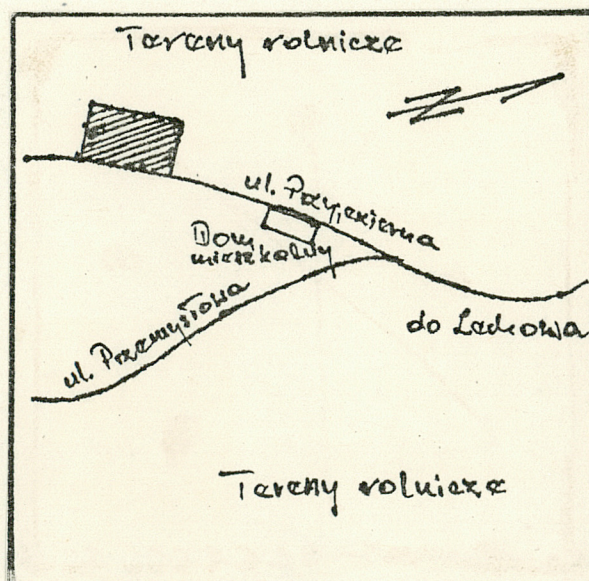
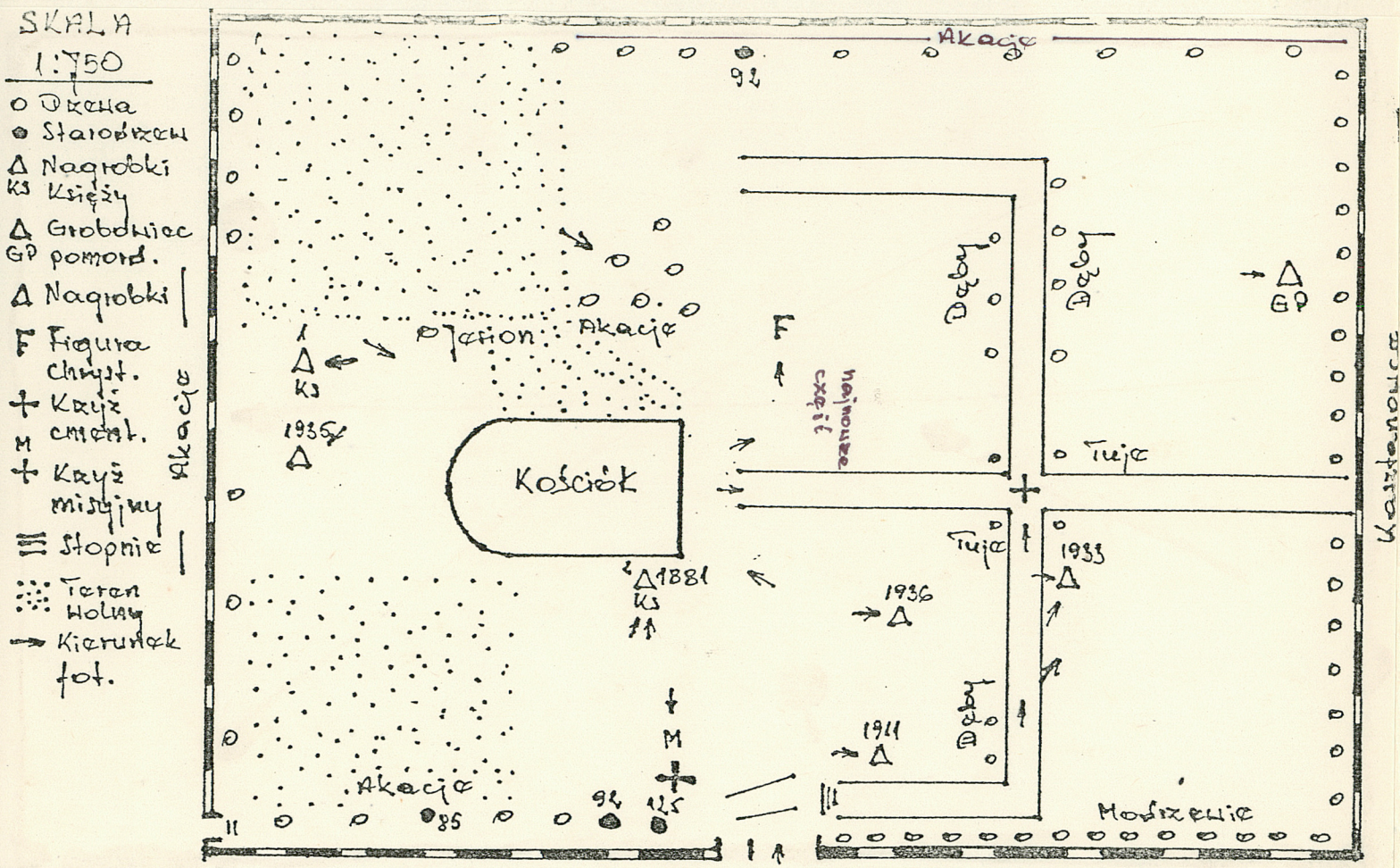
nie ma

30. Wypełnił:

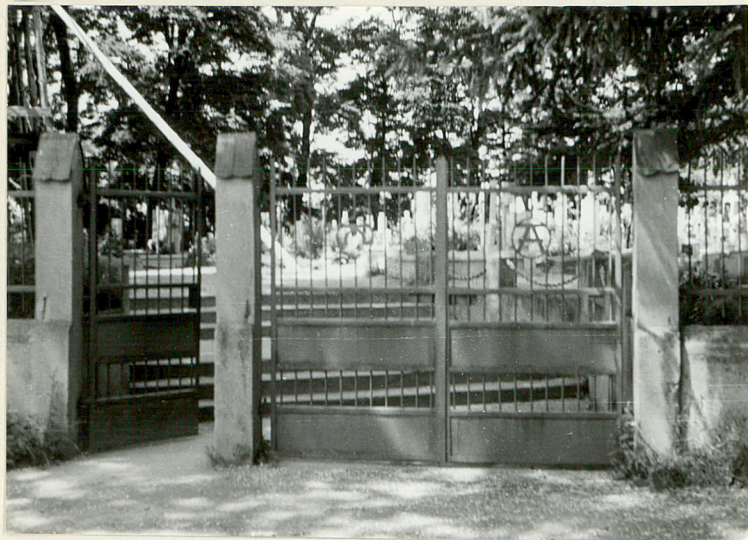
Data:

Ryszard Rosiński

21 lipca 1987r.



Plan sytuacyjny cmentarza w terenie



Widok bramy głównej cmentarza



Nagrobek Stanisławy z Jaworowiczów Plutowej zm. 25.11.1936r.



Nagrobek Anny Bubacz z d. Molemda zm. 1.11.1911r.



Widok aleji bocznej cmentarza



Widok na najstarszą część cmentarza.



Krzyż misyjny przy kościele
od strony południowo-wschod.



Widok na kościół pw. św. J. Chrzcziciela
od strony wschodniej



Tablica inskrypcyjna nagrobka
proboszcza Ostrowa ks. Michała
Kozłowicza zm. 8.08.1881.



Nagrobek-płyta M. Kozłowicza - proboszcza
Ostrowa w pobliżu wejścia do świątyni
/widok ogólny/



Widok na najmlodsza część cmentarza z okre
su drugiej połowy XX wieku



Widok alei głównej cmentarza.



Figura chrystusa przy kościele



Widok kościoła od strony połud.-zachod. oraz nagrobka z XVIII w.



Widok cmentarza od strony połud.-zachod.



Grobowiec rodziny Dembińskich i tablica inskryp. Teodora zm. 7.03.1935r.



Nagrobek z XVIII w. nieczytelny
prawdopod. mie. jscow. proboszcza



Grobowiec rodziny Adamskich /widok ogólny/



Tablice inskryp. Michała zm. 7.01.1933r.
i Bronisławy Adamskich zm. 15.08.1924r.



Tablice inskryp. Teofila zm. 3.11.1930r.
i Kazimierza Adamskich zm. 11.02.1929r.



Widok grobowca pomordowanych w latach
1939 - 1945.

Krzyż cmentarny na skrzyżowaniu alei.