

1. Obiekt 655/3

MAGAZYN ZBOŻOWY - w zespole folwarcznym

(A)

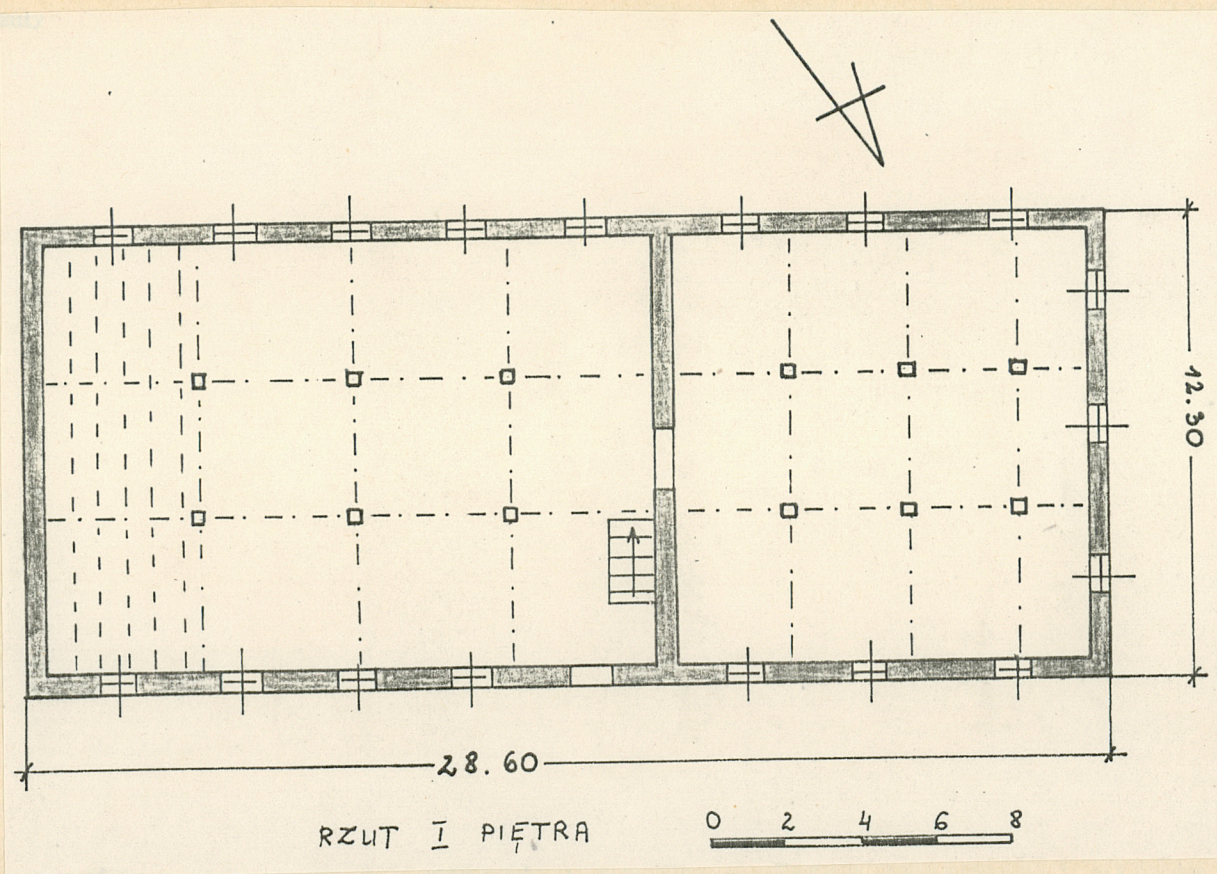
2. Czas powstania

1912

3. Miejscowość

U Ś C I K O W O

11. Zdjęcia, plan sytuacyjny, r



4. Adres

Uścikowo, 88-405 Gorzyce

nr hipoteczny

5. Przynależność administracyjna

województwo bydgoskie

gmina i pow. Żnin

6. Poprzednie nazwy miejscowości

1380-Usczikowo, 1398-Usczicowo,

1523-Vszechykowo, Wieneck

7. Przynależność administracyjna
przed 1.VI.1975 r.

województwo bydgoskie

powiat Żnin

8. Właściciel i jego adres

PPGR Żnin, ul. Kl. Janickiego
20

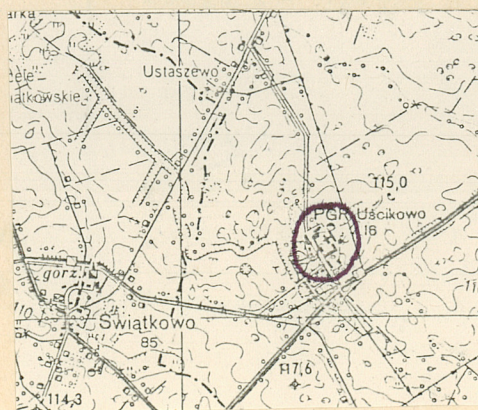
9. Użytkownik i jego adres

PPGR Żnin, Zakład Rolny Cerek-
wica, Baza Rolna Uścikowo

10. Rejestr zabytków

Nr 149/A data 15.06.1985

autor zdjęć
data wykonania
miejsce przechowywania negatywów



12. Autorzy, historia obiektu, określenia stylu.

Zbudowany w 1912 r. przez Paula Winec-
ke (dane szczegółowe w karcie założe-
nia).

13. Opis (sytuacja, materiał i konstrukcja, rzut, bryła, elewacje, dach, wnętrze, wyposażenie, instalacje)

Budynek usytuowany w Zach części podwórza folwarcznego, przy drodze prowa-
dzącej do Słębowa, podrugiej stronie drogi - pałac w otoczeniu wielkiego
parku. Ustawiony kalenicowo do drogi, szczytem Pn do nowego elewatora zbo-
żowego.

Materiał i konstrukcja - Posadowiony na niskiej, kamiennej podmurówce, zbu-
dowany z cegły pełnej ceramicznej o wążku k żyżowym, stropy - drewniane,
nagie, w stajni - strop odcinkowy, więźba płatwiowo - kleszczowa, dach dREW-
niany, kryty papą, podłogi drewniane , na poddaszu kryte płytami pilśniowy-
mi, I kondygnacja i część II (nad stajnią i biurem) posadzki cementowe.
Schody - drewniane, drabinkowe, z prostą poręczą; okna - krosnowe, wielopolo-
we, zakończone łukiem odcinkowym, w części biurowej 1 nowe okno skrzynkowe,
na poddaszu okna z drewnianymi okiennicami liswowo - zastrzałowymi otwiera-
nymi do środka; drzwi - frontowe - dwuskrzydłowe, drewniane, deskowane, na
zawiasach pasowych ozdobnych, zakończone łukiem odcinkowym, wrota do stajni
od str. szczytowej - deskowane , ocieplane, na zawiasach pasowych;
posadowiony na rzucie prostokąta, podzielony na część magazynową i stajnię,
w stajni pierwotny podział na boksy.

Bryła - zwarta, z dobudówką od strony Wsch, dwukondygnacyjny z użytkowym
poddaszem, kryty dachem dwuspadowym drewnianym.

Elewacje - Zach - frontowa - 8-osiowa, w 4 osi od str. Pd - drzwi dwuskrzyd-
łowe, zakończone łukiem odcinkowym, nad nimi na II kondygnacji otwór drzwio-
wy służący do zrucania zboża, pozostałe osie - otwory okienne, między 3
a 4 osią od str. Pd - lizena, między kondygnacjami - prosta ceglany gzyms,
Pd - szczytowa, trzyosiowa, I kondygnacja - wrota w części środkowej, pozos-
tałe osie - otwory okienne, zakończone łukiem odcinkowym, z ceglanymi gzym-
sami podokiennymi, II kondygnacja i poddasze - po 3 otwory okienne, w których
znajdują się proste krały, wzmocniona kotwami, zachowany drewniany fragment
wodomierza. Całość zwieńczona ozdobnym fryzem schodkowym. Od Wsch - współ-
czesna dobudówka.

Pn - przylega doń now y elewator zbożowy.

Wsch - I kondygnacja i do poł. II - wsp. dobudówka, pozostały widoczny frag-
ment elewacji - 8-osiowy, z gzymsem ceglanym międzykondygnacyjnym.

14. Kubatura 2844,1 m ³	15. Powierzchnia użytkowa 1003,7 m ²	16. Przeznaczenie pierwotne magazyn zbożowy, stajnia	17. Użytkowanie obecne magazyn zbożowy, stajnia
18. Prace budowlane i konserwatorskie, ich przebieg i dokumentacja		19. Stan zachowania (fundamenty, ściany zewnętrzne, ściany wewnętrzne, sklepienia, stropy, konstrukcje dachowe, pokrycie dachu, wyposażenie i instalacje) Konstrukcje drewniane - niszczone przez drewnojady, ze względu na słabą wytrzymałość stropu II kondygnacji w części Pd - nie wolno nic składować w tej części poddasza, bardzo zły stan zachowania podłóg.	
20. Najpilniejsze postulaty konserwatorskie			

21. Akta archiwalne (rodzaj akt, numer i miejsce przechowywania)

22. Bibliografia

w karcie zespołu

23. Źródła ikonograficzne i fotografie (rodzaj, miejsce przechowywania, sygnatury)

24. Uwagi różne

autor zdjęć: Maria Sobczak

25. Wypełnił

Maria Sobczak

imię i nazwisko

data 10.10.1987 r.

26. Sprawdził

imię i nazwisko

data

Załączniki:

wkładki nr 1,

1. Miejscowość

2. Obiekt (nazwa jak w karcie)

3. Zawartość wkładki (nazwa obiektu lub materiału uzupełniającego)

U Ś C I K O W O

MAGAZYN ZBOŻOWY

c.d. 13, plan syt., zdjęcia

Wnętrze - podział na część magazynową i stajnię, - kondygnacja I, I kondygnacja magazynu - wtórny podział, wydzielone biura, wstajni - 4 żeliwne słupy, zachowane stare boksy dla koni.

Instalacje - elektryczna.



1.



2.

Opis zdjęć

1. Elewacja Pd-Wsch - wejście do stajni.

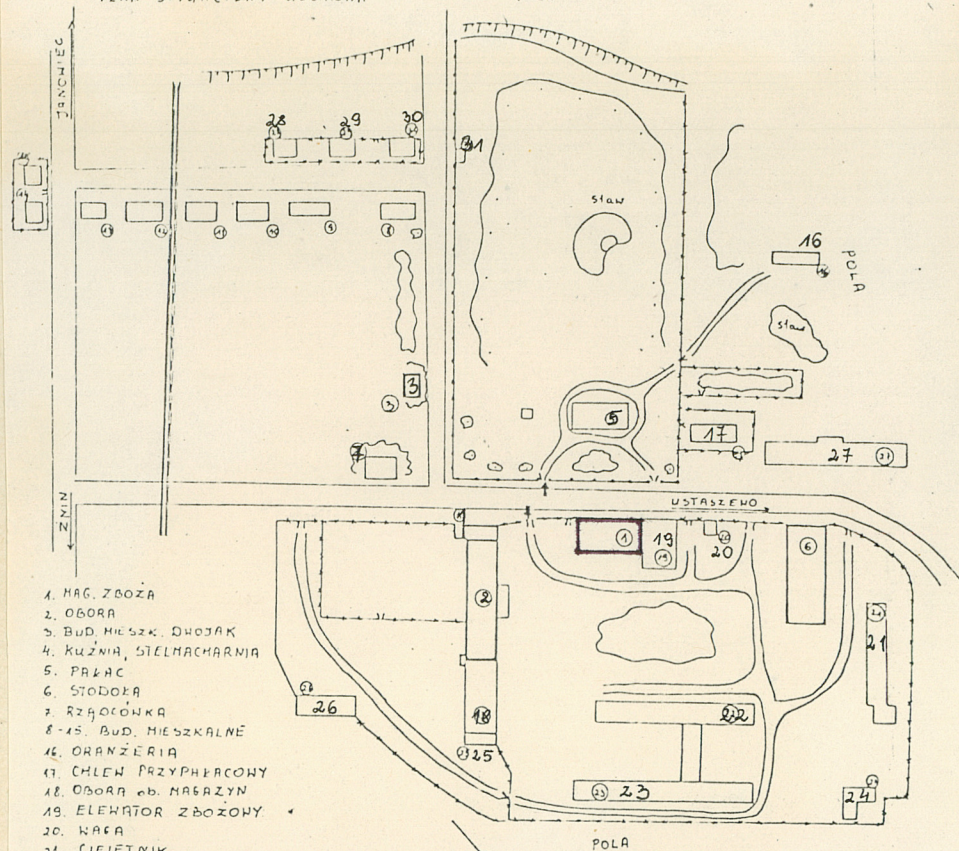
2. Elewacja Pn - widok od strony podwórza.

Wkładkę założył: Maria Sobczak
(imię, nazwisko, data)

Miejsce przechowywania negatywów: MNR Szreniawa

PLAN SYTUACYJNY USCIOKOWA

POLA



1. MAG. ZBOŻA
2. OBORA
3. BUD. MIESZK. DWOJAK
4. KUCHNIA, STELMACHARNIA
5. PALAC
6. STODOŁA
7. RZĄDOWKA
- 8-15. BUD. MIESZKALNE
16. ORANŻERIA
17. CHLEW PRZYPHACOWY
18. OBORA ab. MAGAZYN
19. ELEWATOR ZBOŻOWY
20. WAGA
21. CIEPIETNIK
- 22-23. ODORY
- 24-25. MAGAZYN
26. WARSZTAT MECHANICZNY
27. CHLENNIA
- 28-30. BLOKI MIESZK.
31. KAPLICA

0 20 40 60 80