

Nr

IV

A

B

C

D

E

F

G

H

I

J

K

L

M

N

O

P

R

S

T

U

V

W

X

Y

Z

1. Obiekt zabytkowy

BUDYNEK MIESZKALNY UL. 1-GO MAJA NR. 11

2. Miejscowość

NIEZZAWA

3. Wiek

XIX

4. Styl

klasycyzm

5. Kubatura m<sup>3</sup>

750

6. Powierzchnia w m<sup>2</sup>

a) zabytkowa:

b) użytkowa:

150

20. Przynależność administracyjna

a) województwo

budygostkie

b) powiat

Aleksandrow Kuj.

c) gmina

NIEZZAWA

7. Materiał budowlany

Przed zniszczeniem

Po odbudowie

11. Ilość budynków

1

14. Grunty należące do zabytku:

ha

a) ściany

cegła

12. Ilość kondygnacji

2

a) ogrody stylowe

brak

b) sklepienia

13. Użytkowanie wnętrza według ilości:

b) sady i grunty uprawne

---

c) stropy

drewniane  
otynkowane

a) izb mieszkalnych

—

c) lasy

---

d) więzania dachu

drewno

b) innych pomieszczeń

4

d) wody

---

e) krycie dachu

dachówka  
metalowa

c) piwnic

1

e) inne

---

8. Wyposażenie architektoniczne

DACH MATEMATYKOWY. GRZYMS PROFILOWY  
WYKON. PRAC

15. Przeznaczenie pierwotne budynku

budynek mieszkalny

16. Użytkowanie w latach ubiegłych

---

17. Użytkowanie obecne

magazyn

18. Nadaje się do użycia na

bud. mieszkalny lub magazyn

9. Autorzy i data budowy i przebudowy

niek XIX (1 poł. XIX)

19. Data, rodzaj i stopień zniszczeń i odbudowy

Data

O P I S

Zniszczenia  
%Odbudowa  
%

VIII.1939 r.

niezniszczony

XI.1939 r.

---

XII.1945 r.

---

1967

STAN DOKŁADNY

0

23. Użytkownik i jego adres

Przedsiębiorstwo MTynów  
Gospodarczych

24. Inwestor i jego adres

25. Rejestr zabytku Nr

rok

miejsce przechowywania

26. Nazwa księgi hipotecznej

27. Nr hipoteczny

28. Akta

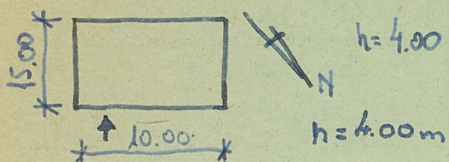
29. Fotografie

30. Inwentaryzacja pomiarowa

OŚRODEK  
DOUMENTACJI  
ZABYTKÓW

Z Y X W V U T S R P O N M L K J I H G F E D C B A Nr

31. Szkic sytuacyjny, plan schematyczny, uwagi opisowe, fotografia



Budynek mieszkalny, jedno kondygnacyjny z poddaszem mieszkalnym. W części frontowej podpiwniczony. Wytykowany frontem do ulicy. Tynk dwuspadowego dachu z nowożytnymi ceramicznymi - holenderkami. Budynek o formie nieznacznie wydłużonego prostokąta - otynkowany. Główny fronton z osiową.



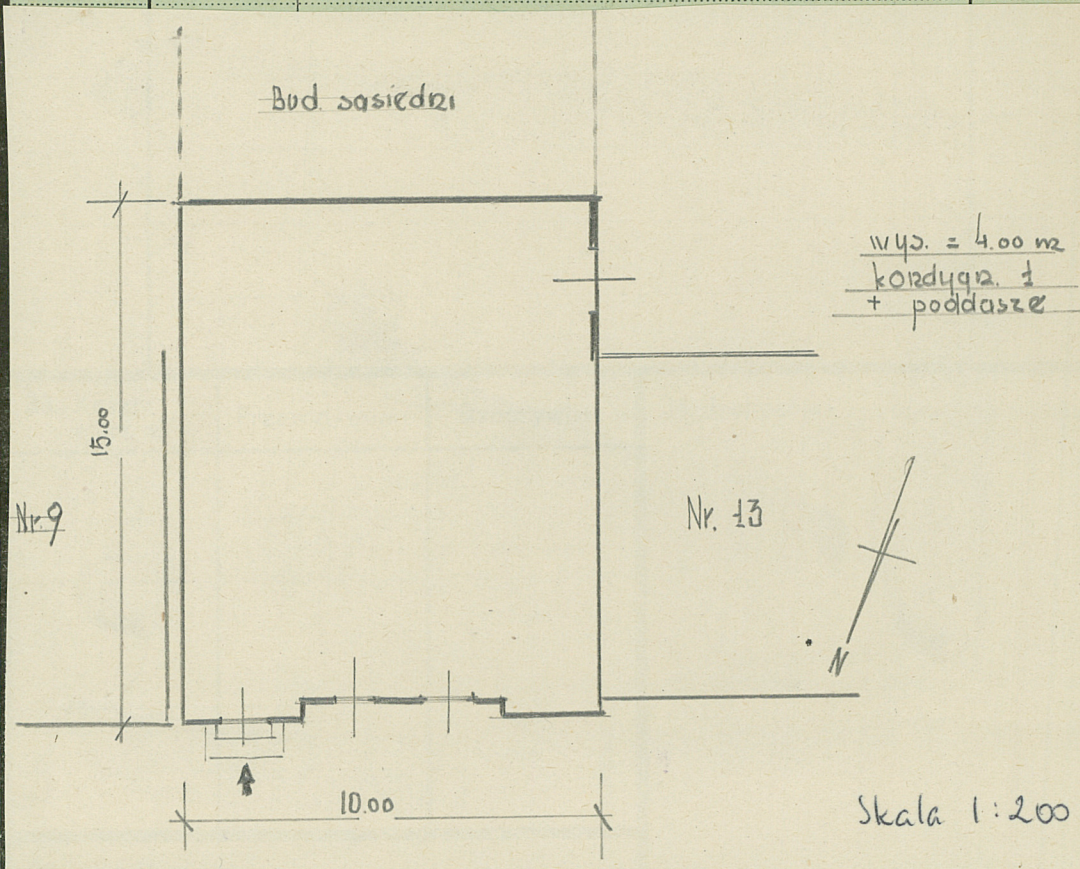
Elewacja frontowa



1967

32. Przebieg prac konserwatorskich

Rok	Wyszczególnienie prac	Koszt tys. zł
1956	ogólna zamiana pokrycia dachowego na kostkę brukową	



36. Wypełnił dnia

20.X.56. Benek

37. Sprawdził dnia VI.1967

Włodarski - S. Kowalski