

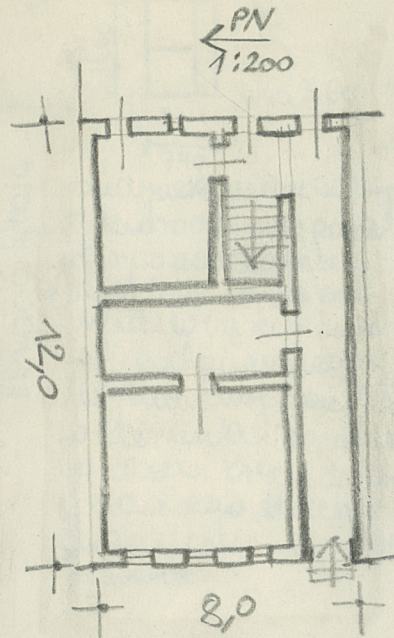
Nr	III	A	B	C	D	E	F	G	H	I	J	K	L	M	N	O	P	R	S	T	U	V	W	X	Y	Z	KUJAWSKO-POMORSKIE				
1. Obiekt zabytkowy		BUDYNEK MIESZKALNY ul. 1-go Maja 3																				2. Miejscowość				Nieszawa 3513 m.					
3. Wiek		4. Styl		5. Kubatura m³		6. Powierzchnia w m²		20. Przynależność administracyjna																							
XIX		Klasycyzm		340		a) zabytkowa: 85 b) użytkowa: 85		a) województwo b) powiat c) gmina																							
7. Materiał budowlany		Przed zniszczeniem		Po odbudowie		11. Ilość budynków		14. Grunty należące do zabytku:		a) województwo b) powiat c) gmina																					
a) ściany		cegła				1		a) ogrody stylowe		a) województwo b) powiat c) gmina																					
b) sklepienia		-				1		b) sady i grunty uprawne		a) województwo b) powiat c) gmina																					
c) stropy		drewno				4		c) lasy		a) województwo b) powiat c) gmina																					
d) więzania dachu		drewno				1		d) wody		a) województwo b) powiat c) gmina																					
e) krycie dachu		dachówka				1		e) inne		a) województwo b) powiat c) gmina																					
8. Wyposażenie architektoniczne						15. Przeznaczenie pierwotne budynku		23. Użytkownik i jego adres		21. Stacja Nazwa stacji Odległość od stacji w km																					
brak						dom mieszkalny		J.W.		a) kolejowa b) autobusowa																					
SZCZEGÓŁY USŁOGOWY ZE SPĘWANI.						16. Użytkowanie w latach ubiegłych		24. Inwestor i jego adres		a) kolejowa b) autobusowa																					
						17. Użytkowanie obecne				a) kolejowa b) autobusowa																					
						18. Nadaje się do użycia na				a) kolejowa b) autobusowa																					
9. Autorzy i data budowy i przebudowy						19. Data, rodzaj i stopień zniszczeń i odbudowy				22. Właściciel i jego adres																					
Zbud. 1. poł. XIX						Data		O P I S		Zniszczenia %		Odbudowa %		P.M.R.N. Nieszawa																	
						VIII.1939 r.		nie zniszczony						23. Użytkownik i jego adres																	
						XI.1939 r.		-						J.W.																	
						XII.1945 r.		-						24. Inwestor i jego adres																	
						1957		Remont łazienki						25. Rejestr zabytku Nr																	
						1967		STAN dość dobry						rok																	
10. Udostępnienie														miejsce przechowywania																	
dostępne														26. Nazwa księgi hipotecznej																	
														27. Nr hipoteczny																	
														28. Akta																	
														29. Fotografie P.kz. Toruń																	
														30. Inwentaryzacja pomiarowa																	
														P.kz. Toruń 1956r.																	

USŁUGI DOKUMENTACJI ZEP

CWD - Drukarnia W-wa, Bema 60, Zam. nr 349-5162

Z Y X W V U T S R P O N M L K J I H G F E D C B A Nr

31. Szkic sytuacyjny, plan schematyczny, uwagi opisowe, fotografia N



elevacja frontowa

32. Przebieg prac konserwatorskich

Rok	Wyszczególnienie prac	Koszt tys. zł
1957.	Roboty ziemne, konstrukcyjne i wykończeniowe.	100.262

33. Koszty w tys. zł	Przewidywane	Rzeczywiste

34. Inspekcje



36. Wypełnił dnia 3.XI.59r. <i>Genayb</i>
37. Sprawdził dnia VI. 1967r. <i>lewis</i> <i>M. Kukulski</i>

1967