

Nr

A

B

C

D

E

F

G

H

I

J

K

L

M

N

O

P

R

S

T

U

V

W

Kujawsko-  
pomorski  
Bydgoszcz

1. Obiekt zabytkowy

SPICHRZ — ul. POCZTOWA 14

2. Miejscowość

NAKŁO

3. Wiek

XVIII/XIX

4. Styl

5. Kubatura m<sup>3</sup>

1900

6. Powierzchnia w m<sup>2</sup>

a) zabytkowa: 570 b) użytkowa:

20. Przynależność administracyjna

a) województwo Bydgoszcz

b) powiat

Wymyski

c) gmina

7. Materiał  
budowlanyPrzed znisz-  
czeniemPo  
odbudowie

11. Ilość budynków

1

14. Grunty należące do zabytku:

ha

a) ściany

cegła  
mur pruski

12. Ilość kondygnacji

3

a) ogrody stylowe

b) sklepienia

-

13. Użytkowanie wnętrza  
według ilości:

b) sady i grunty uprawne

c) stropy

drewno

a) izb mieszkalnych

-

c) lasy

d) wiązania  
dachu

-II-

b) innych pomieszczeń

3

d) wody

e) krycie dachu

papa

c) piwnic

podpiwniczony

e) inne

8. Wyposażenie architektoniczne

15. Przeznaczenie pierwotne budynku - spichrz

16. Użytkowanie w latach ubiegłych

17. Użytkowanie obecne - magazyn

18. Nadaje się do użycia na

9. Autorzy i data budowy i przebudowy

XVIII/XIX w.

19. Data, rodzaj i stopień zniszczeń i odbudowy

Data

O P I S

Znisz-  
czenia  
%Odbu-  
dowa  
%

VIII.1939 r.

XI.1939 r.

XII.1945 r.

niezniszczony w czasie wojny.  
1967 Stan techniczny dobry.

23. Użytkownik i jego adres

Magazyn zbożowo-nasienny  
nr 1 C.R.S. - NAKŁO

24. Inwestor i jego adres

25. Rejestr zabytku Nr 118/A  
rok ..... miejsce przechowywania

26. Nazwa księgi hipotecznej

27. Nr hypo-  
teczny

28. Akta

29. Fotografie

30. Inwentaryzacja pomiarowa

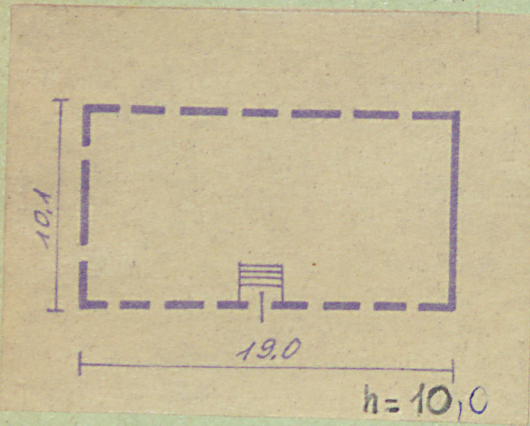
10. Udostępnienie

dobre



Z Y X W V U T S R P O N M L K J I H G F E D C B A Nr

31. Szkic sytuacyjny, plan schematyczny, uwagi opisowe, fotografia



Bibliografia : Studium historyczno-urbanistyczne miasta Naklo. PKZ.

32. Przebieg prac konserwatorskich

Rok	Wyszczególnienie prac	K o s z t tys. zł

33. Koszty w tys. zł	Przewidywane	Rzeczywiste

34. Inspekcje

35. Uwagi różne

36. Wypełnił dnia

VII-67. Estadmishe

37. Sprawdził dnia