

A	B	C	D	E	F	G	H	I	J	K	L	M	N	O	P	R	S	T	U	V	W	X	Y	Z	Nr 4486
---	---	---	---	---	---	---	---	---	---	---	---	---	---	---	---	---	---	---	---	---	---	---	---	---	------------

1. Obiekt	2. Czas powstania	3. Miejscowość
KAPLICA GROBOWA RODZINY JAUGSCH I KURAS	ok. 1914 r.	TORUŃ



Fot. 1 – Widok od pn. – zach.
Rys. 2 – plan orientacyjny – skala 1:25000
Rys. 3 – plan sytuacyjny – skala 1:1000



4. Adres
ul. Poznańska 104 87-100 Toruń
nr hipoteczny: KW
5. Przynależność administracyjna
województwo: kujawsko-pomorskie dawne województwo: toruńskie gmina: - - -
6. Poprzednie nazwy miejscowości
Podgórz, niem. Podgorz
7. Przynależność administracyjna przed 01.06.1975 r.
województwo: bydgoskie powiat: toruński
8. Właściciel i jego adres
[Redacted]
9. Użytkownik i jego adres
j.w.
10. Rejestr zabytków
Nr: A/530 data: 1.06.1987 r. wpis cmentarza parafialnego

12. Autorzy, historia obiektu, określenie stylu.

Kaplica wzniesiona między rokiem 1912 a 1914. Brak informacji na temat dokładnej daty budowy. Na planie archiwalnym cmentarza z 1912 r. brak zaznaczonej kaplicy, pierwszy pochówek pochodzi z 1914 r.

Według informacji rodziny, kaplicę wystawił Bernard Jaugsch, dziadek Pana Jacka Kuras (ze strony matki).

Rzeźba siedzącej kobiety opierającej się o złożoną wazę zdobiącą wnętrze kaplicy została kupiona w latach 30-tych XX w. przez Bernarda Jaugscha, w czasie jego pobytu na wystawie w Lipsku (informacja rodziny).

Rodzina Jaugschów posiadała w okresie międzywojennym wytwórnię bekonów, szynek i wędlin Stanisław Jaugsch i S-ka. Jej współwłaścicielem był wspomniany wyżej Bernard Jaugsch. Największa koniunktura zakładów przypadła na koniec lat 30-tych XX w. Jego wyroby były eksportowane m. in. do Wielkiej Brytanii i Stanów Zjednoczonych.

Kaplica położona jest na cmentarzu parafialnym (tzw. starym) należącym do parafii rzymsko-katolickiej p.w. śś. Apostołów Piotra i Pawła na Podgórzu.

Założenie cmentarza wiąże się z dawnym cmentarzem przy szesnastowiecznym kościele św. Anny, zniszczonym w 1813 r.

W XIX w. i głównie w początku XX w. prowadzono prace porządkowe i ulepszące na cmentarzu (m.in. wzniesiono nowe ogrodzenie oraz wystawiono grupę rzeźbiarską "Kalwaria" z ok. 1912 r.).

Obecnie najstarsze zachowane nagrobki pochodzą z lat 80-tych XIX w.

13. Opis (sytuacja, materiał i konstrukcja, rzut, bryła, elewacje, wnętrze, wyposażenie, instalacje)

SYTUACJA

Kaplica grobowa znajduje się na cmentarzu parafialnym położonym przy ul. Poznańskiej 104, w lewobrzeżnej dzielnicy Torunia – Podgórzu. Zlokalizowana jest we wschodniej części nekropolii, przy końcu alei wzdłużnej.

MATERIAŁ I KONSTRUKCJA

Fundamenty – nierozpoznane, prawdopodobnie betonowe.

Ściany – murowane z cegły pełnej, palonej, otynkowane od zewnątrz i od wewnątrz.

Sklepienia – pseudożaglaste, przechodzące centralnie w latarnię kopuły.

Stropy – w krypcie grobowej strop nierozpoznany.

Więźba dachowa – drewniana konstrukcja kopuły z latarnią.

Pokrycie dachowe – blacha miedziana.

Otwory drzwiowe – otwór wejściowy zamknięty łukiem pełnym.

Stolarka drzwiowa – drewniana, w konstrukcji ramowo-płycinowej z półkolistym nadświetlem; od zewnątrz metalowa krata ozdobna.

Otwory okienne – nie stwierdzono.

Stolarka okienna – nie stwierdzono.

Schody – w wejściu do kaplicy betonowy stopień.

Posadzki – posadzka betonowa.

Podłogi – nie stwierdzono.

RZUT

Kaplica wzniesiona na planie kwadratu, z wejściem od strony zachodniej. Przed elewacją frontową znajduje się ogrodzone metalowym płotem obejście.

BRYŁA

Bryła kaplicy zwarta. Kaplica z kryptą grobową w podziemiu, jednokondygnacyjna, kryta kopułą z latarnią.

ELEWACJE

Wszystkie elewacje kaplicy opracowane analogicznie: ściany na niskim cokole, z prostymi lizenami w narożach, zwieńczone gzymsem.

W osi elewacji frontowej – zachodniej – półkoliście zamknięty portal wejściowy.

14. Kubatura	15. Powierzchnia użytkowa	16. Przeznaczenie pierwotne	17. Użytkowanie obecne
ok. 55 m ³	ok. 12 m ²	kaplica grobowa	kaplica grobowa
18. Prace budowlane i konserwatorskie, ich przebieg i dokumentacja		19. Stan zachowania (fundamenty, ściany zewnętrzne, ściany wewnętrzne, sklepienia, stropy, konstrukcje dachowe, pokrycia dachu, wyposażenie i instalacje)	
- 2002 r. – częściowa reperacja pokrycia kopuły z użyciem papy		<p> Fundamenty – --- Ściany zewnętrzne – stan dobry. Ściany wewnętrzne – --- Sklepienia – stan dobry. Stropy – nie rozpoznane. Konstrukcja dachowa – stan dobry. Pokrycie dachu – stan dostateczny. Wyposażenie – --- Instalacje – --- </p>	
		20 Najpilniejsze postulaty konserwatorskie	
		<ul style="list-style-type: none"> ▪ remont miedzianego pokrycia kopuły kaplicy 	

21. Akta archiwalne (rodzaj akt, numer i miejsce przechowywania)

24. Uwagi różne

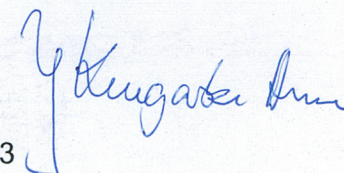
Karta finansowana
przez WKZ w Toruniu

25. Opracował

tekst: mgr Anna Klugowska, czerwiec 2003

plany, rysunki: mgr Anna Klugowska, czerwiec 2003

zdjęcia fotograficzne: mgr Anna Klugowska, czerwiec 2003



Miejsce przechowywania negatywów: u autora

Karta po wypełnieniu podlega ochronie na podstawie przepisów prawa autorskiego.

22. Bibliografia

E. Piskorska, Toruń. Cmentarze katolickie na Podgórzu. Dokumentacja naukowo-historyczna. P.P. PKZ Toruń 1976 - brak bliższych informacji na temat kaplicy

26. Adnotacje o inspekcjach, informacje o zmianach (daty, imiona i nazwiska wypełniających)

23. Źródła ikonograficzne i fotografie (rodzaj, miejsce przechowywania, sygnatury)

27. Załączniki

wkładki – 3 sztuki

1. Miejscowość TORUŃ	2. Obiekt (nazwa jak w karcie) Kaplica grobowa rodziny Jaugsch i Kuras ul. Poznańska 104	3. Zawartość wkładki (nazwa obiektu lub materiału uzupełniającego) c.d. pkt. 13 oraz dokumentacja rysunkowa
-------------------------	---	--

c.d. pkt. 13

WNĘTRZE

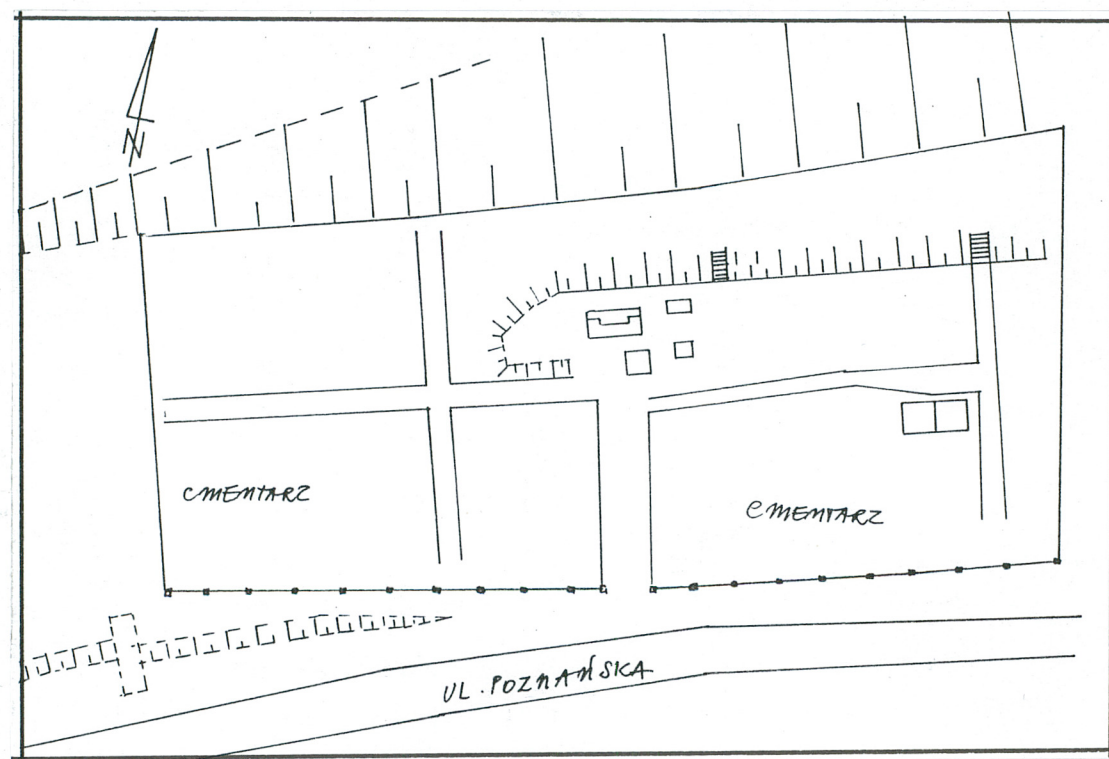
Wnętrze kaplicy jednoprzestrzenne, pozbawione detalu architektonicznego. W posadzce prostokątne zamknięcie wejścia do krypty. W zwieńczeniu sklepienia okrągły otwór do kopuły z latarnią.

WYPOSAŻENIE

Jedynym elementem wyposażenia kaplicy grobowej jest architektonicznie opracowany nagrobek z pełnoplastyczną rzeźbą kobiety opartej o wazę.

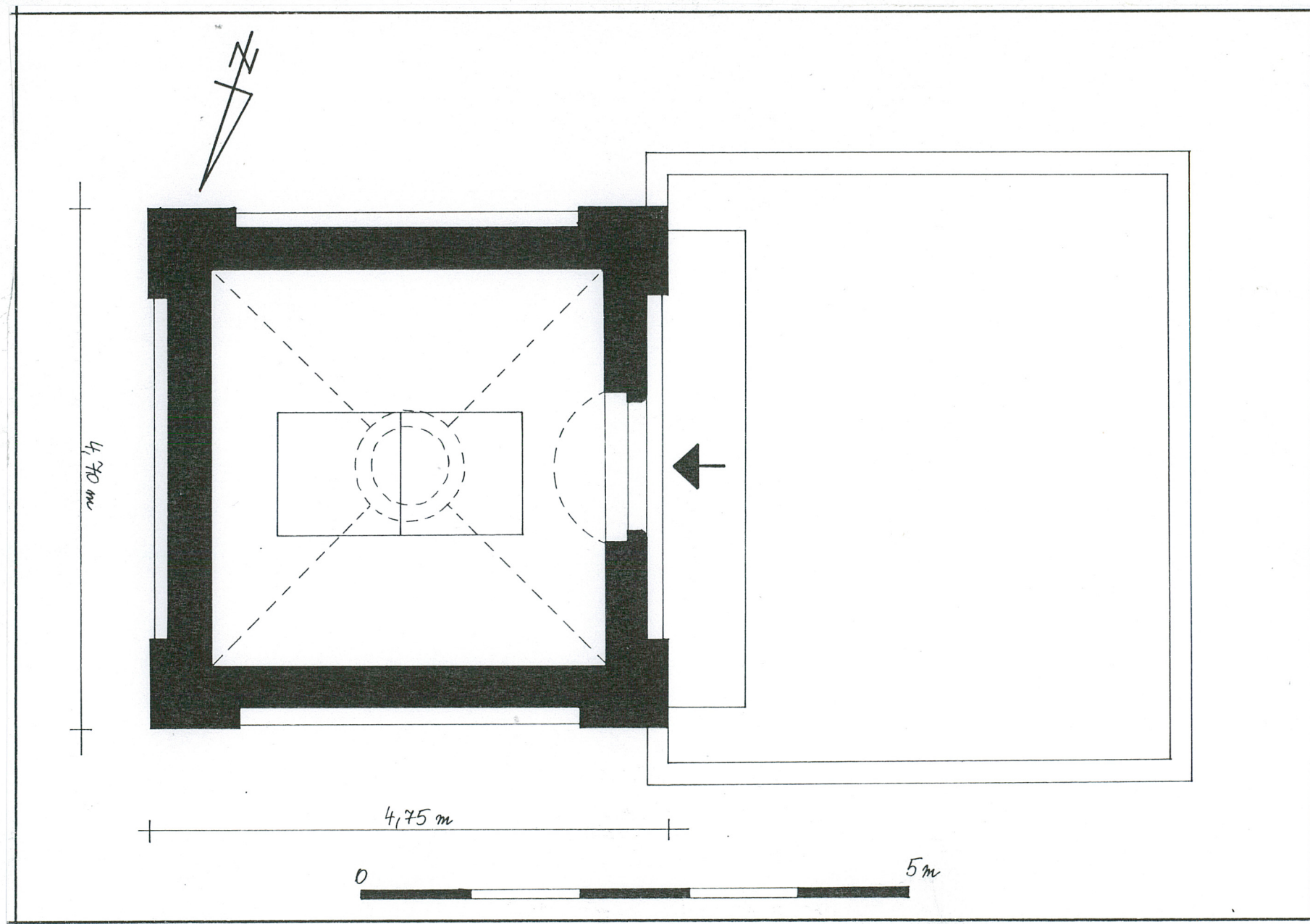
INSTALACJE

Brak



Plan sytuacyjny – skala 1:1000

Wkładkę założył: mgr Anna Klugowska, czerwiec 2003 r.
Miejsce przechowywania negatywów: - - -



Rzut kaplicy – skala 1:50

1. Miejscowość

TORUŃ

2. Obiekt (nazwa jak w karcie)

Kaplica grobowa
rodziny Jaugsch i Kuras
ul. Poznańska 104

3. Zawartość wkładki (nazwa obiektu lub materiału uzupełniającego)

dokumentacja fotograficzna



Wkładkę założył: mgr Anna Klugowska, czerwiec 2003 r.
Miejsce przechowywania negatywów: u autora

Fot. 1 – Widok od pd. - wsch.
Fot. 2 – Widok od pn. – wsch.
Fot. 3 – Kopuła



Fot. 4 – Portal wejściowy.
Fot. 5 – Drzwi wejściowe.
Fot. 6 – Zwieńczenie kopuły.

1. Miejscowość

TORUŃ

2. Obiekt (nazwa jak w karcie)

Kaplica grobowa
rodziny Jaugsch i Kuras
ul. Poznańska 104

3. Zawartość wkładki (nazwa obiektu lub materiału uzupełniającego)

dokumentacja fotograficzna



Wkładkę założył: mgr Anna Klugowska, czerwiec 2003 r.
Miejsce przechowywania negatywów: u autora

Fot. 7 – Wnętrze, ściana wschodnia.
Fot. 8 – Rzeźba z lat 30-tych.