

Nr

IV

A

B

C

D

E

F

G

H

I

J

K

L

M

N

O

P

R

S

T

U

V

W

X

KULAWSKO-POMORSKIE

1. Obiekt zabytkowy

DOM - ul. HALLERA 36

2. Miejscowość

NAKŁO

3441

miasto

3. Wiek

XIX

4. Styl

5. Kubatura m³

410

6. Powierzchnia w m²

a) zabytkowa: 139 b) użytkowa:

20. Przynależność administracyjna

a) województwo: Bydgoszcz

b) powiat: Wyrzysk NAKŁO

c) gmina:

7. Materiał budowlany

Przed zniszczeniem

Po odbudowie

11. Ilość budynków

1

14. Grunty należące do zabytku:

ha

a) ściany

cegła
m. p. r.

b) sklepienia

-

c) stropy

drewno

d) wiązania dachu

-1-

e) krycie dachu

dachówka

12. Ilość kondygnacji

1 kondygn. + poddasze użytk.

a) ogrody stylowe

b) sady i grunty uprawne

c) lasy

d) wody

e) inne

21. Stacja

Nazwa stacji

Odległość od stacji w km

a) kolejowa

NAKŁO

b) autobusowa

-11-

22. Właściciel i jego adres

Pezalska Kazimiera

23. Użytkownik i jego adres

Jurkowski Grigdon
Depta Józef
Kralize Czesław (Tacznie Grodzin)

24. Inwestor i jego adres

8. Wyposażenie architektoniczne

15. Przeznaczenie pierwotne budynku - mieszkalne

16. Użytkowanie w latach ubiegłych

17. Użytkowanie obecne - mieszkalne

18. Nadaje się do użycia na

9. Autorzy i data budowy i przebudowy

1837

19. Data, rodzaj i stopień zniszczeń i odbudowy

Data

O P I S

Zniszczenia %

Odbudowa %

VIII.1939 r.

XI.1939 r.

XII.1945 r.

1967

niezniszczony w czasie wojny.
Stan techniczny słaby.

10. Udostępnienie

dobre

25. Rejestr zabytku Nr

rok: miejsce przechowywania

26. Nazwa księgi hipotecznej

27. Nr hipoteczny

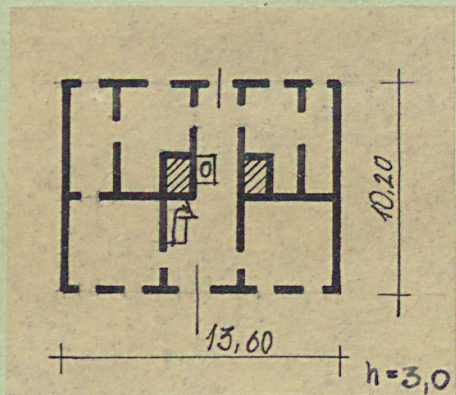
28. Akta

29. Fotografie

30. Inwentaryzacja pomiarowa

Z Y X W V U T S R P O N M L K J I H G F E D C B A Nr

31. Szkic sytuacyjny, plan schematyczny, uwagi opisowe, fotografia



32. Przebieg prac konserwatorskich

Rok	Wyszczególnienie prac	K o s z t tys. zł

3. Koszty w tys. zł	Przewidywane	Rzeczywiste

34. Inspekcje

35. Uwagi różne

36. Wypełnił dnia

VIII-67. Etadnisch

37. Sprawdził dnia

Bibliografia

Studium historyczno-urbanistyczne miasta
Nakło. PKZ.