

Nr

IV

A

B

C

D

E

F

G

H

I

J

K

L

M

N

O

P

R

S

T

U

V

W

X

KUJAWSKO-
POMORSKIE

1. Obiekt zabytkowy

DOM - ul. DŁUGA 21

2. Miejscowość

NAKŁO

3436

miejscowość

3. Wiek

XVIII/XIX

4. Styl

5. Kubatura m³

480

6. Powierzchnia w m²

a) zabytkowa: 160 b) użytkowa:

7. Materiał
budowlanyPrzed znisz-
czeniemPo
odbudowie

a) ściany

cegła

b) sklepienia

-

c) stropy

drewno

d) wiązania
dachu

-

e) krycie dachu

dachówka

11. Ilość budynków

1

12. Ilość kondygnacji

1 + poddane użytku

13. Użytkowanie wnętrza
według ilości:

a) izb mieszkalnych

7

b) innych pomieszczeń

2

c) piwnic częściowo
podpiwniczonych

a) ogrody stylowe

b) sady i grunty uprawne

c) lasy

d) wody

e) inne

14. Grunty należące do zabytku:

ha

8. Wyposażenie architektoniczne

15. Przeznaczenie pierwotne budynku - mieszkalne

16. Użytkowanie w latach ubiegłych

17. Użytkowanie obecne - mieszkalne

18. Nadaje się do użycia na

9. Autorzy i data budowy i przebudowy

XVIII/XIX w.

Przebudowa: II poł. XIX

19. Data, rodzaj i stopień zniszczeń i odbudowy

Data

O P I S

Znisz-
czenia
%Odbu-
dowa
%

VIII.1939 r.

XI.1939 r.

XII.1945 r.

niezniszczony w czasie wojny.
Stan techniczny dobry.

10. Udostępnienie

dobre

20. Przynależność administracyjna

a) województwo: Bydgoszcz

b) powiat: Xymyjsk NAKŁO

c) gmina

21. Stacja

Nazwa stacji

Odległość
od stacji
w km

a) kolejowa

NAKŁO

b) autobusowa

-II-

22. Właściciel i jego adres

W. Kędzierska

23. Użytkownik i jego adres

W. Kędzierska
S. Wraszyk
J. Wraszyk

24. Inwestor i jego adres

25. Rejestr zabytku Nr

rok..... miejsce przechowywania

26. Nazwa księgi hipotecznej

27. Nr hypo-
teczny

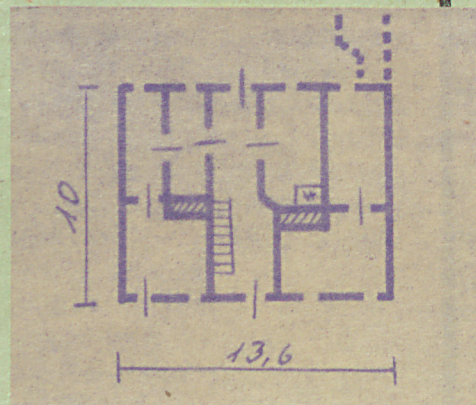
28. Akta

29. Fotografie

30. Inwentaryzacja pomiarowa

Z Y X W V U T S R P O N M L K J I H G F E D C B A Nr

31. Szkic sytuacyjny, plan schematyczny, uwagi opisowe, fotografia



$$h = 3,2$$

Bibliografia: Studium historyczno-urbanistyczne miasta Nakła. PKL.

32. Przebieg prac konserwatorskich

Rok	Wyszczególnienie prac	Koszt tys. zł

3. Koszty
w tys. zł

Przewidywane

Rzeczywiste

34. Inspekcje

35. Uwagi różne

36. Wypełnił dnia

III-67 E. Sachwile

37. Sprawdził dnia