

Nr

A

B

C

D

E

F

G

H

I

J

K

L

M

N

O

P

R

S

T

U

V

W

X

Y

Z

bydgoski  
KRAJOWSKO-  
POMORSKIE

1. Obiekt zabytkowy

DOM - ul. DĄBROWSKIEGO 17

2. Miejscowość

NAKŁO

3431

3. Wiek

XIX

4. Styl

Ekumeny klasyc.

5. Kubatura m<sup>3</sup>

660

6. Powierzchnia w m<sup>2</sup>

a) zabytkowa: 220 b) użytkowa:

20. Przynależność administracyjna

a) województwo Bydgoszcz

b) powiat Wągrowiec NAKŁO

c) gmina

7. Materiał budowlany

Przed zniszczeniem

Po odbudowie

a) ściany

cegła

b) sklepienia

-

c) stropy

drewno

d) wiązania dachu

-

e) krycie dachu

dachówka

11. Ilość budynków

1

12. Ilość kondygnacji

1,5

13. Użytkowanie wnętrza według ilości:

a) izb mieszkalnych

6

b) innych pomieszczeń

4

c) piwnic

część podpiwn.

a) ogrody stylowe

b) sady i grunty uprawne

c) lasy

d) wody

e) inne

ha

21. Stacja

Nazwa stacji

Odległość od stacji w km

a) kolejowa

Nakło

b) autobusowa

-

22. Właściciel i jego adres

M. Smutkowska

23. Użytkownik i jego adres

M. Smutkowska  
S. Przybyliński

24. Inwestor i jego adres

8. Wyposażenie architektoniczne

Elewacja główna rozczłonkowania pilastrami.

15. Przeznaczenie pierwotne budynku - mieszkalne

16. Użytkowanie w latach ubiegłych

17. Użytkowanie obecne - mieszkalne

18. Nadaje się do użycia na

9. Autorzy i data budowy i przebudowy

I pet. XIX w.

19. Data, rodzaj i stopień zniszczeń i odbudowy

Data

O P I S

Zniszczenia  
%  
Odbudowa  
%

VIII.1939 r.

XI.1939 r.

XII.1945 r.

1967

Niezniszczony

Stan techniczny dobry

25. Rejestr zabytku Nr

rok ..... miejsce przechowywania

26. Nazwa księgi hipotecznej

27. Nr hipoteczny

28. Akta

29. Fotografie

30. Inwentaryzacja pomiarowa

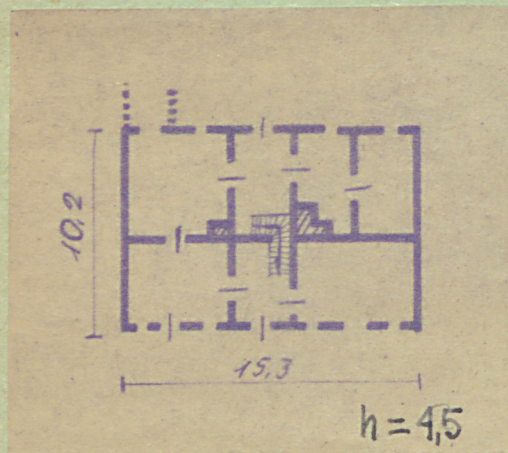
10. Udostępnienie

dobre



Z Y X W V U T S R P O N M L K J I H G F E D C B A Nr

31. Szkic sytuacyjny, plan schematyczny, uwagi opisowe, fotografia



32. Przebieg prac konserwatorskich

| Rok | Wyszczególnienie prac | K o s z t<br>tys. zł |
|-----|-----------------------|----------------------|
|     |                       |                      |
|     |                       |                      |
|     |                       |                      |
|     |                       |                      |
|     |                       |                      |
|     |                       |                      |
|     |                       |                      |
|     |                       |                      |
|     |                       |                      |

33. Koszty  
w tys. zł

Przewidywane

Rzeczywiste

34. Inspekcje

|  |  |  |
|--|--|--|
|  |  |  |
|  |  |  |
|  |  |  |
|  |  |  |
|  |  |  |
|  |  |  |
|  |  |  |
|  |  |  |

35. Uwagi różne

36. Wypełnił dnia

VII-67. E. Lachwiska

37. Sprawdził dnia