

1. Obiekt

566/8

GORZELNIA

2. Czas powstania

1873

15

3. Miejscowość

KONOPAT POLSKI

4. Adres

Konopat Polski

nr hipoteczny

5. Przynależność administracyjna

bydgoskie

województwo

Świecie n/W

gmina i pow.

6. Poprzednie nazwy miejscowości

j.w.

7. Przynależność administracyjna
przed 1 VI 1975

bydgoskie

województwo

Świecie n/w.

powiat

8. Właściciel i jego adres

Państwowe Gospodarstwo

Rolne Konopat Polski

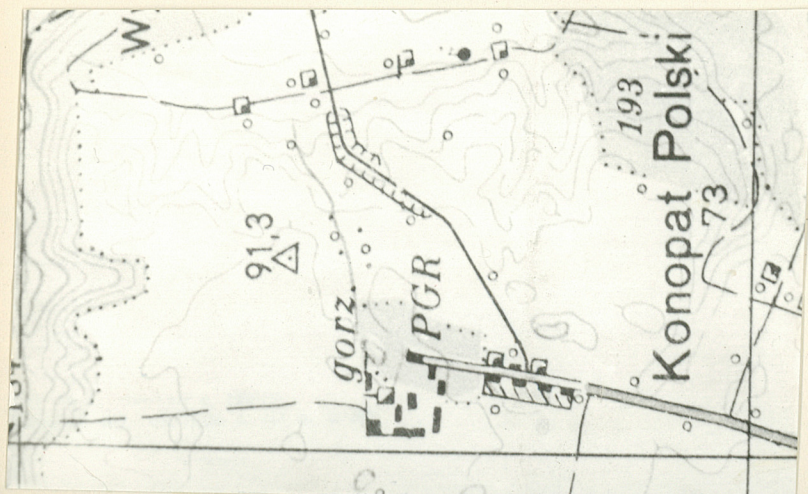
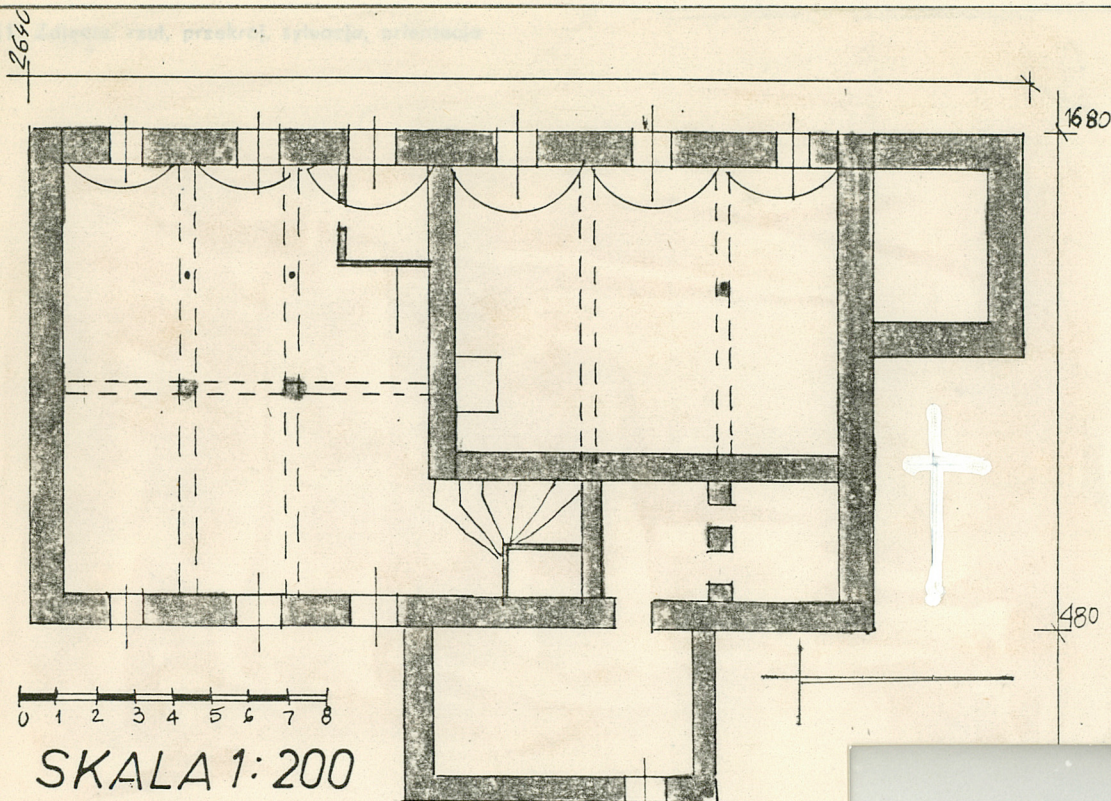
9. Użytkownik i jego adres

Państwowe Gospodarstwo

Rolne Konopat Polski

10. Rejestr zabytków

Nr data



Autor obiektu niezneny.

Budynek wzniesiony z fundacji właściciela majątku Laskowic Gordona, który nabył go w roku 1860

Usytuowany w zespole podworskim. Stoi szczytem do budynku mieszkalnego i ~~ścian~~ i frontem do obory. Materiał: fundamenty wykonane z ciosów kamiennych łączonych na zaprawę wapienną. Piwnice sklepione kolebkowo. Sklepienia wspierają się na słupach ceglanych oraz na żeliwnych / o średnicy 12 cm/. Ściany zewnętrzne wykonane z cegieł nie tynkowane o wątku krzyżowym /wozówka - główka - wozówka/.

Ściany wewnętrzne wykonane z cegieł, obustronnie tynkowane.

Stropy sklepione kolebkowo I kondygnacja, II kondygnacja z belek stropowych opartych na ścianach zewn trznych.

Podłogi z cegły w piwnicach, z cementu w pomieszczeniach technologicznych i desek na legarach w pomieszczeniach mieszkalnych.

Otwory: drzwi w pomieszczeniach technologicznych dwuskrzydłowe, płycinowe, Po zostało jednoskrzydłowe płycinowe.

Okna: skrzynkowe z oberluftem, dwuskrzydłowe podwójne .

Bryła: jednokondygnacyjna, z podpiwniczeniem, dach dwuspadowy szczytowy.

Kształt: prostokątny z dobudowanym kominem. Później wzniesiono wiele pomieszczeń, które dobudowano w czasie ostatnich piętnastu lat.

Elewacja północna: centralnie umieszczony prostokątny otwór drzwiowy po prawej i lewej stronie symetrycznie rozmieszczone dwa prostokątne, zamknięte odcinkowo otwory okienne. Na II kondygnacji symetrycznie rozmieszczone trzy prostokątne otwory okienne. Nad nim półkolisty otwór okienny, ujęty w obramienie , listwę. Pomiędzy fundamentem, wykonanym z ciosów kamiennych a ścianą, gzyms cokołowy, ząbkowy. Elewacja wschodnia: pierwotnie w ścianie trzy symetrycznie rozmieszczone prostokątne, zamknięte odcinkowo otwory okienne poprzedzały otwór drzwiowy. Obecnie dobudowano prostopadłościenny kocioł ciśnieniowy oraz urządzenia wytwarzające parę technologiczną. Na II kondygnacji maszyna parowa z II połowy XIX wieku firmy Borman. Kocioł parowy nowy, dwupłomieniowy. Słodownia w piwnicy posadzkowa, ręczna. Na II kondygnacji znajdują się węzownice połączone z

chłodnicami oraz licznik wytworu spirytusu. Nowo dobudowane pomieszczenia to magazyn ziemniaków . Fermentownia.

14. Kubatura

2000 m³

15. Powierzchnia użytkowa

150 m²

/stara gorzelnia/

16. Przeznaczenie pierwotne

Gorzelnia

17. Użytkowanie obecne

Gorzelnia

18. Prace budowlane i konserwatorskie, ich przebieg i dokumentacja

Dobudowano nowe pomieszczenia technologiczne.

19. stan zachowania (fundamenty, ściany zewnętrzne, ściany wewnętrzne, sklepienia, stropy, konstrukcje dachowe, pokrycie dachu, wyposażenie i instalacje)

Ogólny stan zachowania obiektu dość dobry. Wszystkie elementy konstrukcyjne obiektu w stanie technicznym dobrym.

20. Najpilniejsze postulaty konserwatorskie

21. Akta archiwalne (rodzaj akt, numer i miejsce przechowywania)

22. Bibliografia

Słownik Geograficzny Królestwa Polskiego i
Litwy hasło 1886 Konopat Polski

23. Źródła ikonograficzne i fotografia (rodzaj, miejsce przechowywania, sygnatury)

24. Uwagi różne

25. Opracował

Wojciech Marchlewski 2.06.87

tekst

imię, nazwisko, data, podpis

plany, rysunki

Wojciech Marchlewski 2.06.87

zdjęcia fotogr.

imię, nazwisko, data, podpis

Wojciech Marchlewski 2.06.87

miejsce przechowywania negatywów

imię, nazwisko, data, podpis

Muzeum Narodowe Rolnictwa w

Streniawie

Karta po wypełnieniu podlega ochronie na podstawie przepisów prawa autorskiego

26. Adnotacje o inspekcjach, informacje o zmianach (daty, imiona i nazwiska wypełniających)

27. Załączniki

1. Miejscowość

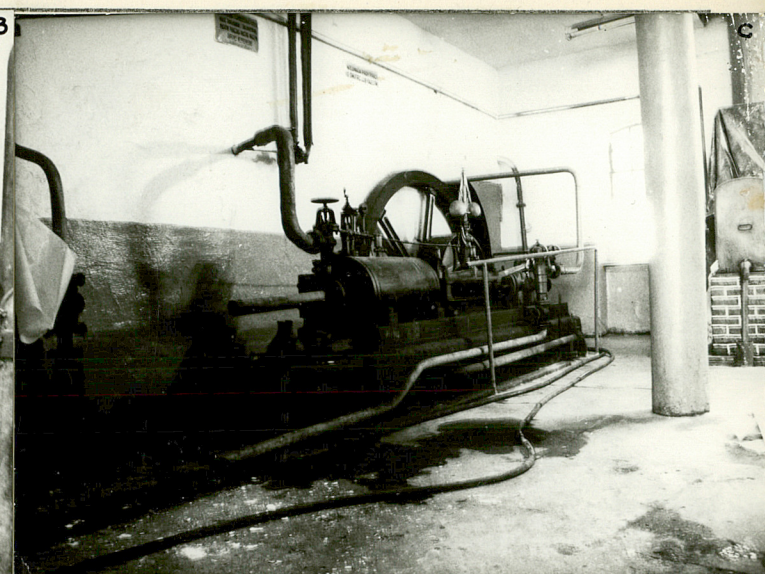
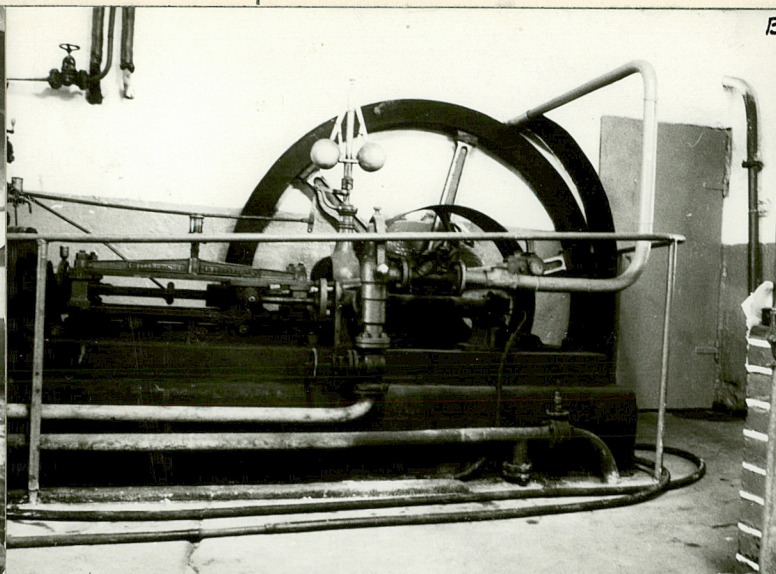
Konopat Polski

2. Obiekt (nazwa jak w karcie)

Gorzelnia

3. Zawartość wkładki (nazwa obiektu lub materiału uzupełniającego)

zdjęcia



Wojciech Marchlewski 2.06.87

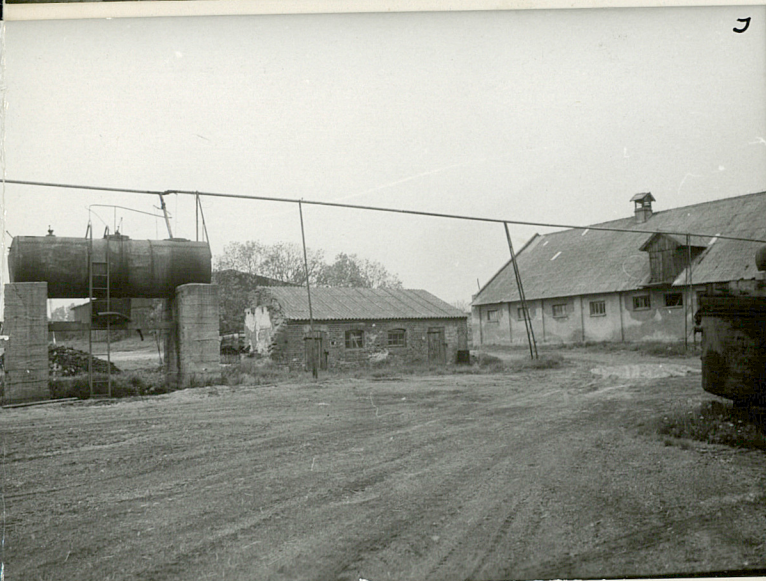
Wkładkę założył:

(imię, nazwisko, data)

Muzeum Narodowe Rolnictwa w Szreniawie.

Miejsce przechowywania negatywów:

Wzór ODZ 1978 r.



1. Słodownia wewnątrz
2. Maszyna parowa
3. Maszyna parowa
4. Elewacja wschodnia
5. Elewacja południowa
6. Elewacja wschodnia

7. Słodownia wewnątrz
8. Elewacja północna
9. Elewacja zachodnia.
10. Instalacje technologiczne
11. Elewacja zachodnia
12. Elewacja północna

1. Miejscowość

Konopat Polski

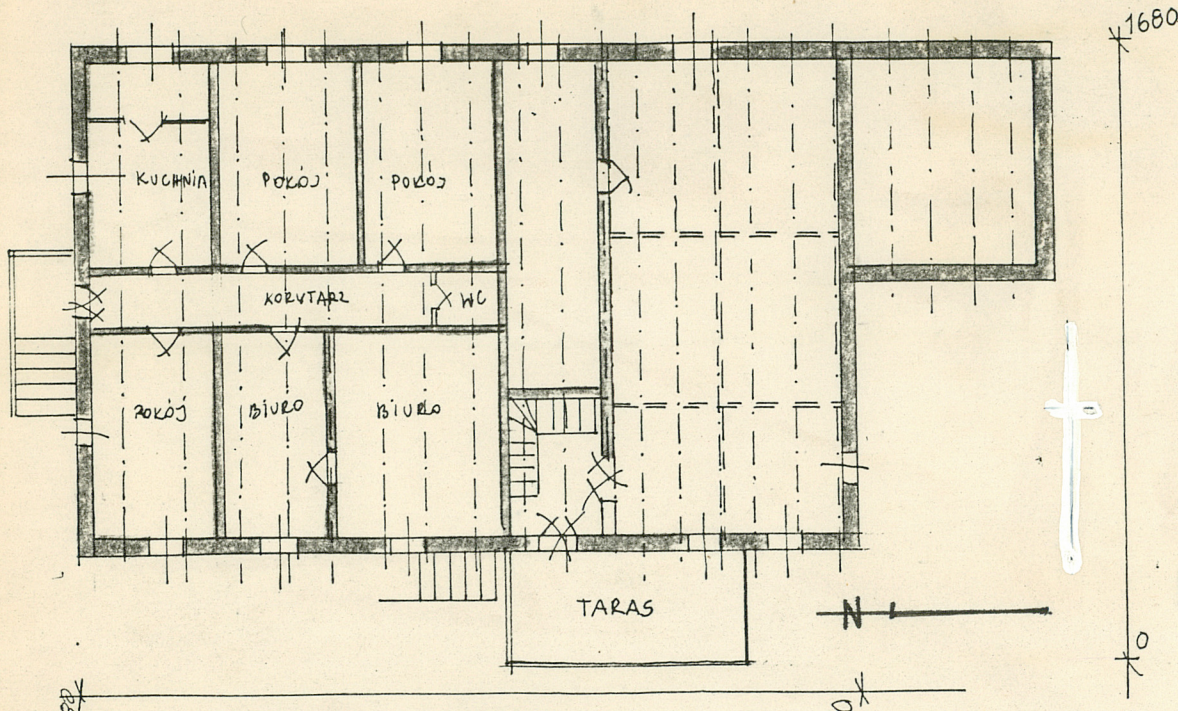
2. Obiekt (nazwa jak w karcie)

Gorzelnia

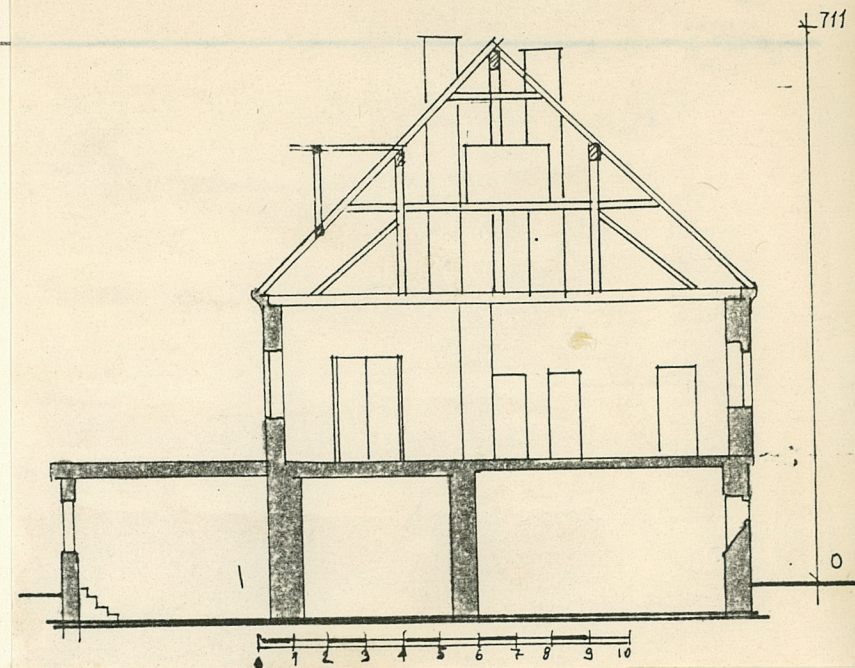
3. Zawartość wkładki (nazwa obiektu)

plan, przekroje

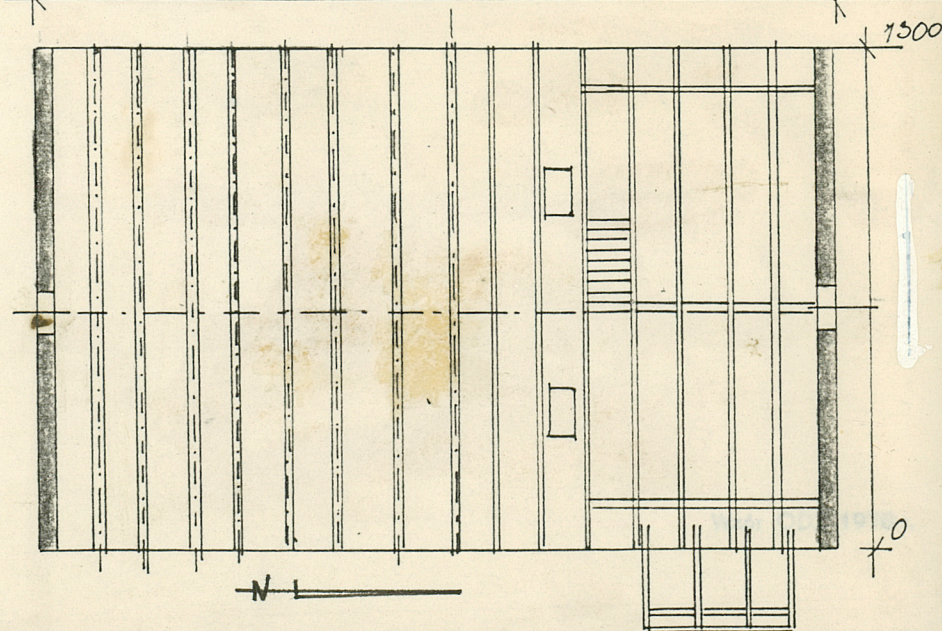
SKALA 1:200



SKALA 1:200



SKALA 1:200



Wkładkę założył: **Wojciech Marchlewski 2.06.87**

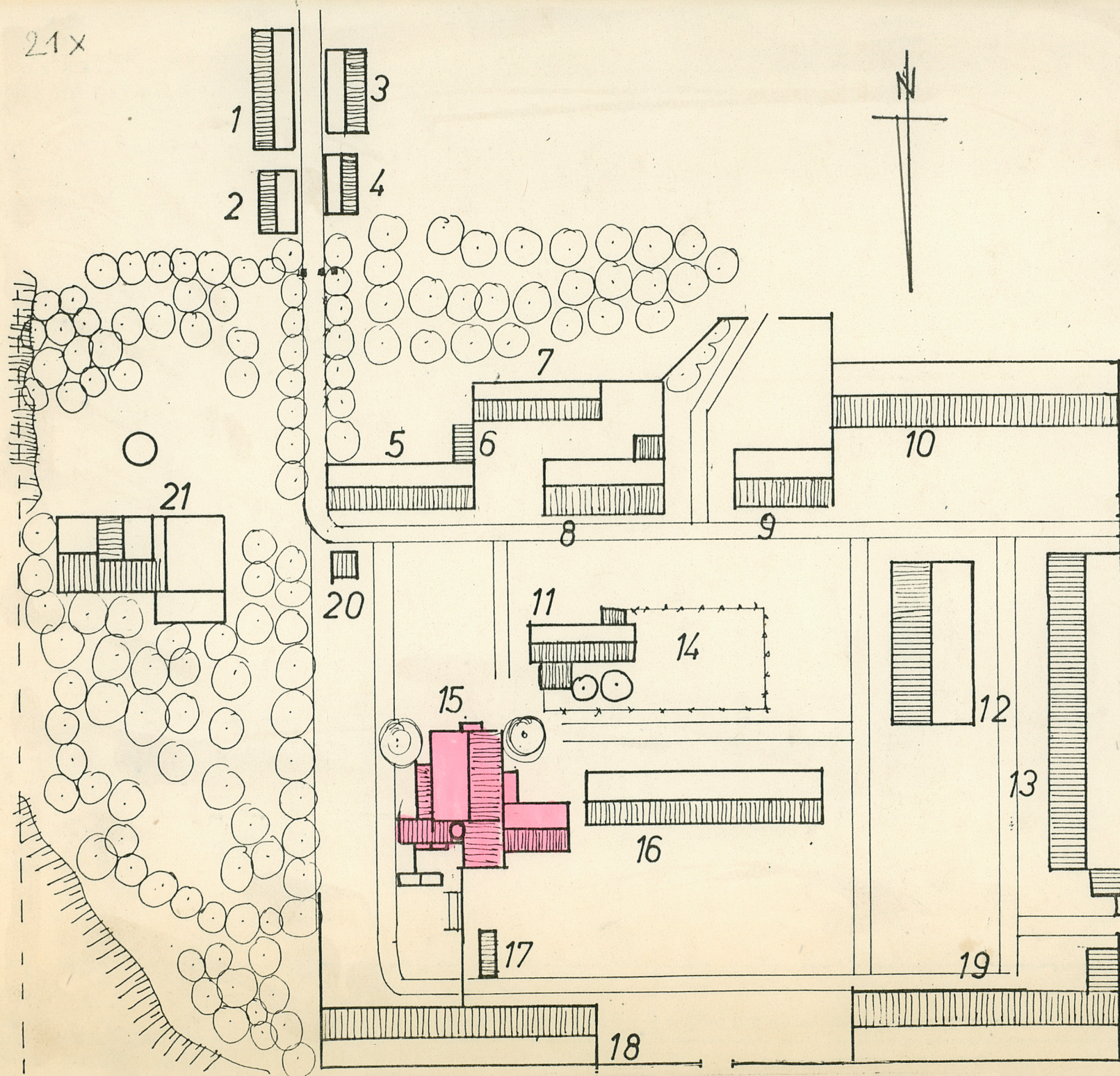
(imię, nazwisko, data)

Miejsce przechowywania negatywów:

Muzeum Narodowe Rolnictwa w Szreniawie

jed. W.A. Olsztyn z. 135/S
OZGraf. Z.P. Ostróda z. 676 n. 40 000

21x



1. Czworaki
2. Nowe budynki mieszkalne
3. Budynek zarządcy
4. Budynek mieszkalny
5. Spichrz
6. Ubikacje
7. Magazyny
8. Budynek mieszkalny
9. Spichrz
10. Obora
11. Kuźnia
12. Garaże
13. Stodoła
14. Plac dla maszyn
15. Gorzelnia
16. Obora
17. Szopki
18. Obora
19. Stodoła
20. Stróżówka
21. Dwór