

1. Obiekt

BUDYNEK BANKU ob. BANK GDANSKI

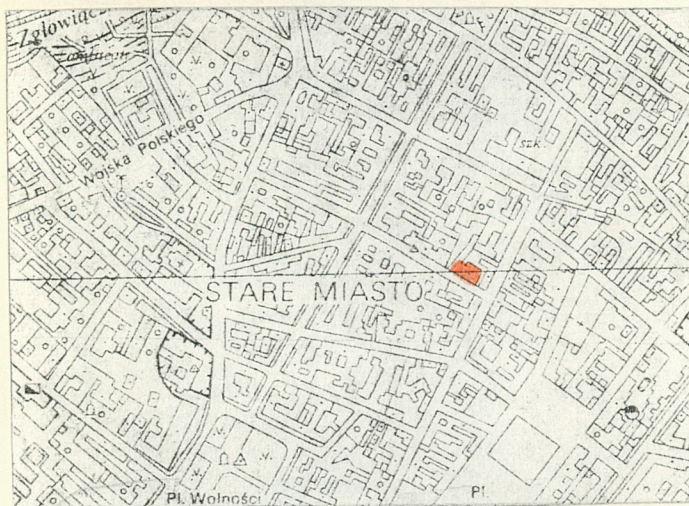
2. Czas powstania

1911 r.,

3. Miejscowość

WŁOCŁAWEK

11. Zdjęcia, plan sytuacyjny, rzuty



4. Adres

ul. Żabia 2

87-800 Włocławek

nr. hipoteczny

195/136

5. Przynależność administracyjna

województwo włocławskie

gmina Miasta Włocławek

pow. miejski

6. Poprzednie nazwy miejscowości

7. Przynależność administracyjna
przed 1 VI 1975

województwo bydgoskie

powiat Włocławek

8. Właściciel i jego adres

Bank Gdański S A ,II oddział

Włocławek ,ul.Żabia 2

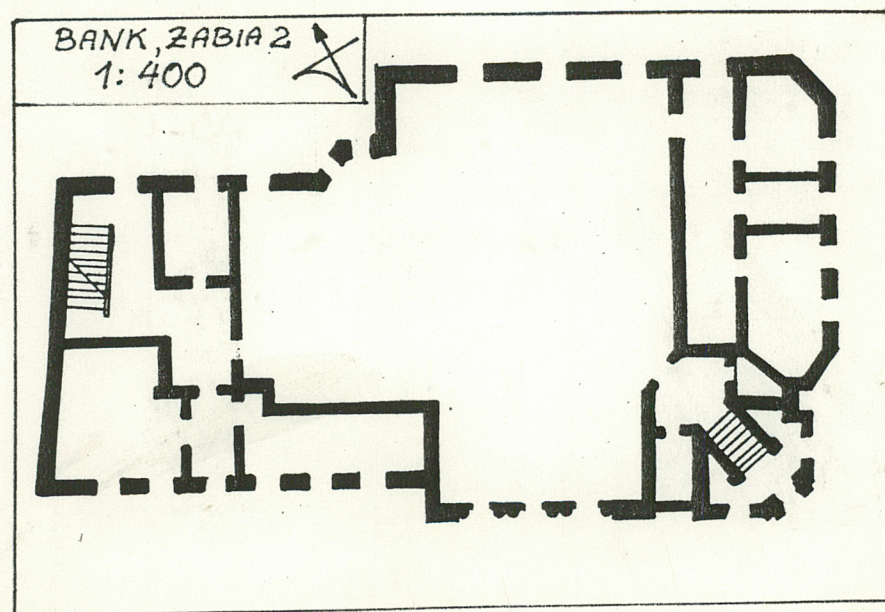
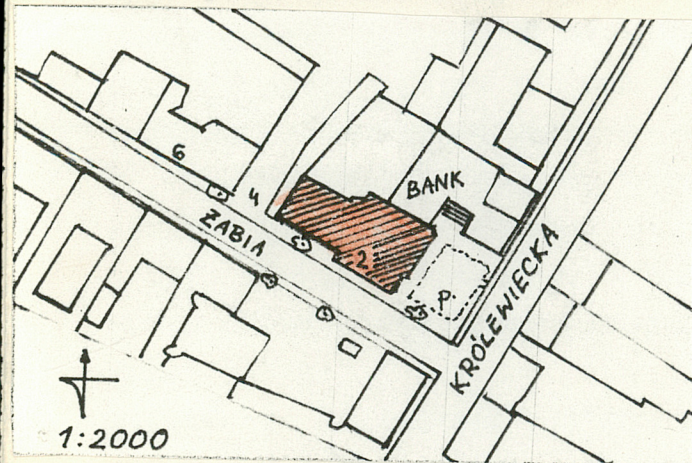
87-800 Włocławek

9. Użytkownik i jego adres

J.W.

10. Rejestr zabytków

Nr 319 / A data 13.10.93r.



autor zdjęć K. Kowalczyk
data wykonania
miejsce przechowywania negatywów
PSOZ we W-ku

12. Autorzy, historia obiektu, określenia stylu.

Budynek banku wzniesiony w 1911 r. na siedzibę Banku Gospodarstwa Krajowego, na parceli będącej własnością początkowo Starostwa potem Banku,

Gmach banku projektował prawdopodobnie architekt, budowniczy powiatowy Franciszek Touraelle.

Od samego początku budynek pełnił funkcje kasowo-fiskalne.

Obecnie właścicielem budynku jest Bank Gdański II Oddział we Włocławku. Budynek eklektyczny.

13. Opis (sytuacja, materiał i konstrukcja, rzut, bryła, elewacje, dach, wnętrze wyposażenie, instalacje)

SYTUACJA : Budynek banku usytuowany na wschód od Starego Miasta, w zwartej zabudowie miejskiej, na narożnej działce, w jej zachodniej części, w linii zabudowy ulicy Żabiej, w bezpośrednim sąsiedztwie nowego budynku Banku od ul. Królewieckiej.

MATERIAŁ, KONSTRUKCJA, TECHNIKA :

- fundamenty ceglane,
- ściany wymurowane z cegły ceramicznej pełnej na zaprawie cementowo-wapiennej, wewnątrz otynkowane, obłożone w części sztucznym kamieniem /przedsionek/ oraz płytami granitowymi, na zewnątrz częściowo otynkowanymi/ cokoły, gzymsy, opaski/ w części z cegły licówki.
- stropy nad piwnicami ceglane na belkach stalowych, założone na łuku odcinkowym,
- więźba dachu drewniana płatwiowo-krokwiowo-kleszczowa, o dwóch rzędach słupów z mieczami usztywnionych zastrzałami, przy ścianie kolankowej dodatkowe rzędy słupków,
- dach wielospadowy kryty blachą,
- schody w przedsionku ceglane, obetonowane, ujęte w ceglane obetonowane murki zakończone balustradką,
- podłogi, posadzki: w hallu gł. płyty granitowe, parkiet, w pomieszczeniach biurowych parkiet oraz terracota płytki układane w geometryczne wzory,
- stolarka okienna, podwójna, skrzynkowa, dwudzielna ze ślemieniem, w otworach okiennych na zewnątrz kuta krata w ukł. rombówym,
- drzwi drewniane, dębowe, na zew. jesionowe, ramowo - płycinowe, dwuskrzydłowe, pozostałe jednoskrzydłowe, w części przeszklone, do hallu wachlarzowe, w części przeszklone,

14. Kubatura 816 m ³	15. Powierzchnia użytkowa 236 m ²	16. Przeznaczenie pierwotne usługowo - biurowe	17. Użytkowanie obecne jak obok
18. Prace budowlane i konserwatorskie, ich przebieg i dokumentacja 1971-3 remont elewacji, 1993 -remont kapitalny budynku,		19. Stan zachowania (fundamenty, ściany zewnętrzne, ściany wewnętrzne, sklepienia, stropy, konstrukcje dachowe, pokrycie dachu, wyposażenie i instalacje) dobry / po kapitalnym remoncie /	
20. Najpilniejsze postulaty konserwatorskie			

21. Akta archiwalne (rodzaj akt, numer i miejsce przechowywania)

22. Bibliografia

Arentowicz Z.: Włocławek, wyd. Włocławek 1935 r.,
Katalog Zabytków Sztuki w Polsce, T. XI, Z. 18, str. 95,
Hankowska R.: Studium Urbanistyczno-konserwatorskie,
Kwartal F, Włocławek 1986 r.,

23. Źródła ikonograficzne i fotografie (rodzaj, miejsce przechowywania, sygnatury)

24. Uwagi różne

25. Wypełnił

Piotr Dębicki

26. Sprawdził

27. Załączniki

Nr. 1 - c.d. pkt. 13

Nr. 2-5 zdjęcia

1. Miejscowość	2. Obiekt (nazwa jak w karcie)	3. Zawartość wkładki (nazwa obiektu lub materiału uzupełniającego)
W Ł O C Ł A W E K	BUDYNEK BANKU, Żabia 2	c.d. pkt. 13

BRYŁA : Budynek parterowy, całkowicie podpiwniczony, w części reprezentacyjnej ryzalitu frontowego nieco wyniesiony, w części niższej, biurowej zwieńczony tralkową galeryjką, wejście główne ze ściętego naroża w ryzalicie z portalem, budynek przekryty dachem wielospadowym

ELEWACJE : - Frontowa reprezentacyjna, rozcłonkowana: ryzalit trójosiowy, korpus sześciosiowy, wejście główne w ściętym narożniku od str. południowo-wschodniej w portalu z uproszczonym frontonem nad gzymsem okapowym w formie murku attykowego w górze ujętego przez spływy wolutowe, niżej drzwi do przedsionka ramowo-płycinowe po bokach ujmują pilastry z kanelami i kapitelkami, dźwigającymi belkowanie zwieńczone odcinkiem gzymsu wspartego na kostkach, ryzalit części reprezentacyjnej w przyziemiu obejmuje boniowany cokół przerywany okienkami piwnicznymi, nad cokołem tynkowana odsadzka zakończona profilowanym gzymsem kordonowym, wyżej ściany w narożach ujęte występującymi z lica ściany pilastrami z cegły licówki, pomiędzy którymi trzy otwory okienne, flankowane kompozytowymi kolumnami, podtrzymującymi płaski gzyms, obejmujący na całej szerokości elewację, nad oknami półkoliste ogymsonowane wnęki-tympanoniki wypełnione dekoracyjnymi kartuszami z monogramami kolejno: W W K, ściana ryzalitu zakończona mocno wysadzonym gzymsem okapowym na kostkach, niżej dekorowana fryzem ornamentально-roślinnym, nad okapem murek attykowy, rozcłonkowany, ujęty narożnymi postumentami z arkadkowymi wnękami, w części centralnej murek nieco wyniesiony zwieńczony odcinkiem gzymsu, po bokach obramiony konsolami, korpus ożywiony sześcioma otworami okiennymi, w tynkowanych opaskach międzyokna wypełniają pilastry z kapitelami kompozytowymi, nad którymi architrav zwieńczony gzymsem okapowym na konsolkach, tę część budynku koronuje attyka w formie tralkowej galeryjki, elewacja podwórzowa sześciosiowa, z ryzalitem trójosiowym od str. wschodniej, całkowicie otynkowana, w rytmie poziomym ożywiona trzema, profilowanymi gzymsami, otwory okienne obramione opaskami u dołu z parapetami, elewacja wschodnia, rozcłonkowana jedno i czteroosiowa, w przyziemiu ujęta boniowanym cokołem.

Wkładkę założył: P. Dobicki, K. Kowalczyk,
(imię, nazwisko, data)

Miejsce przechowywania negatywów: PSOZ we W-ku

RZUT : Budynek dwuczłonowy ,dwutraktowy ze ściętymi narożami ,założony na planie regularnego wieloboku, z częścią reprezentacyjną na rzucie zbliżonym do kwadratu oraz częścią biurową na rzucie prostokąta.

WNETRZE : Układ dwutraktowy ,nieco zmieniony wejście główne ze ściętego narożnika - przedsionka prowadzi po szerokich schodach z balustradą i kamiennym pochwycem do hallu ,wielobocznej sali operacyjnej banku , klatka schodowa ze stropem kasetonowym o geometrycznym układzie, sala główna posiada bogate fasety oraz górne oświetlenie poprzez ramowe przeszklenie w układzie geometrycznym.

INSTALACJE : Elektryczna,CO,alarmowa,wodno-kanalizacyjna.

1. Miejscowość

WŁOCŁAWEK

2. Obiekt (nazwa jak w karcie)

BUDYNEK BANKU, Żabia 2

3. Zawartość wkładki (nazwa obiektu lub materiału uzupełniającego)

Zdjęcia



1. Widok od str. zachodniej
elewacja frontowa



2. Fragment ryzalitu



3. Front - ryzalit

4. Front - fragment ryzalitu

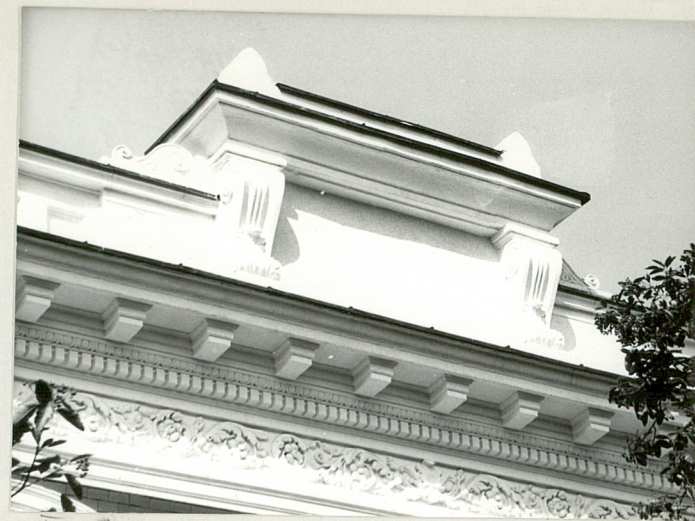


Wkładkę założył: Piotr Dębicki, K. Kowalczyk
(imię, nazwisko, data)

Miejsce przechowywania negatywów: PSOZ we Włocławku



5. Front - podokiennik ryzalitu



6. Front - zwieńczenie ryzalitu

7. Fragment attyki od str.wsch.



8. Zwieńczenie od str. wschodniej



1. Miejscowość

WŁOCŁAWEK

2. Obiekt (nazwa jak w karcie)

BUDYNEK BANKU ,ul.Żabia 2

3. Zawartość wkładki (nazwa obiektu lub materiału uzupełniającego)

Zdjęcia



9. Wejście główne



10. Fragment elewacji
bocznej



11. Fragment zwieńczenia
ryzalitu frontowego

Wkładkę założył:
(imię, nazwisko, data)

Miejsce przechowywania negatywów:



12. Elewacja wsch. przed remontem

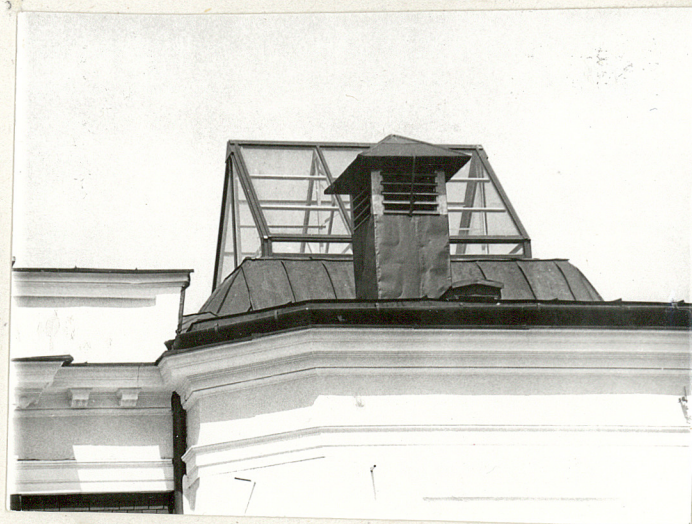


13. Elewacja po remoncie

14. Elewacja tylna -płn.



15. Światlik nad salą operacyjną



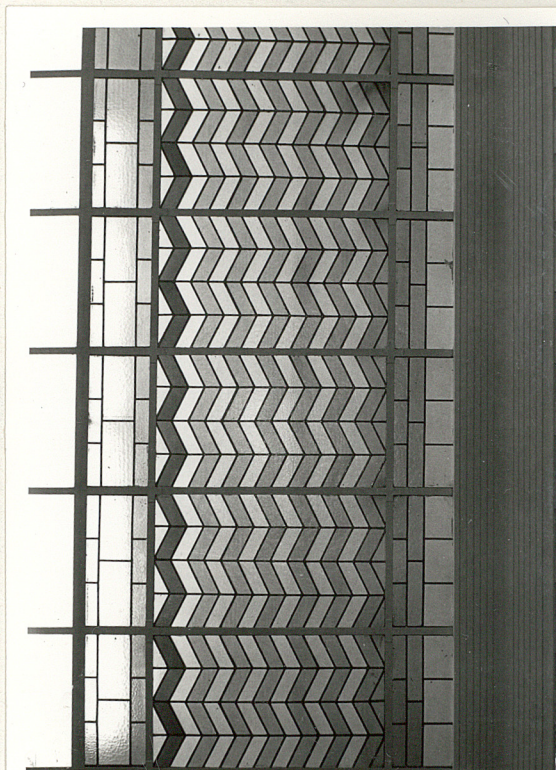
1. Miejscowość
WŁOCŁAWEK

2. Obiekt (nazwa jak w karcie)
BUDYNEK BANKU ul. Żabia 2

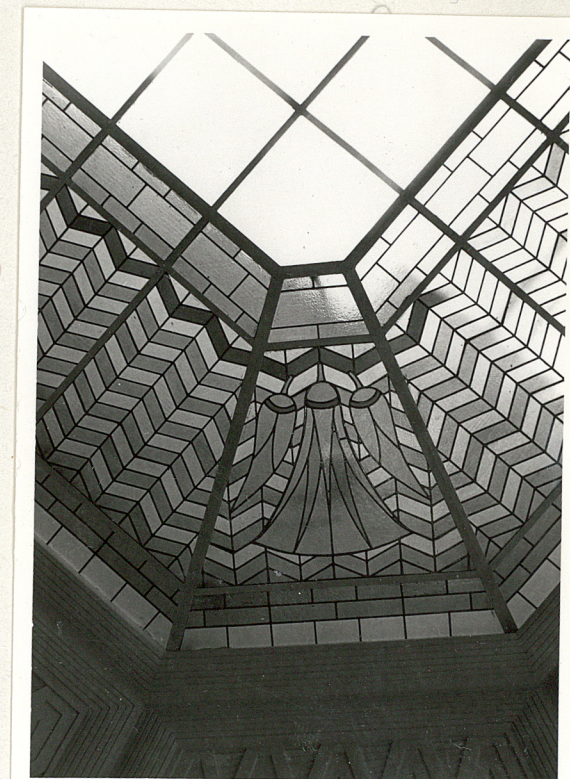
3. Zawartość wkładki (nazwa obiektu lub materiału uzupełniającego)
Zdjęcia



16. Wnętrze sali operacyjnej
- fragment fasety



17. Fragment przeszklenia
sufitowego sali.



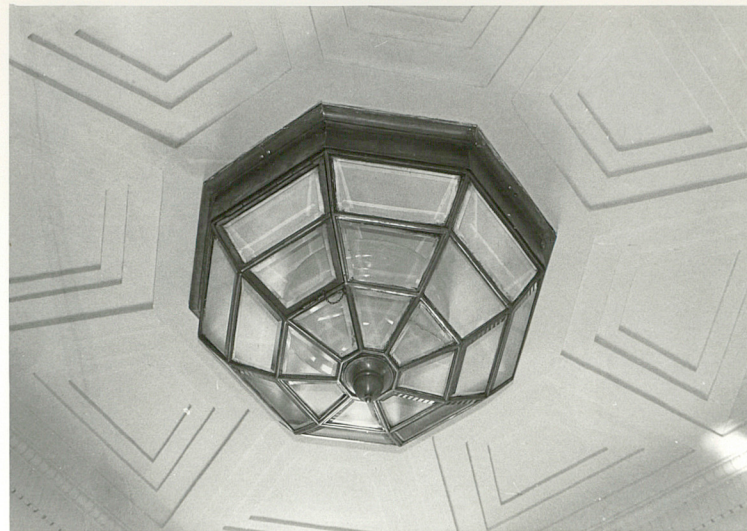
18. Naroże przeszklenia
sufitowego

Wkładkę założył: P. Dębicki, K. Kowalczyk
(imię, nazwisko, data)

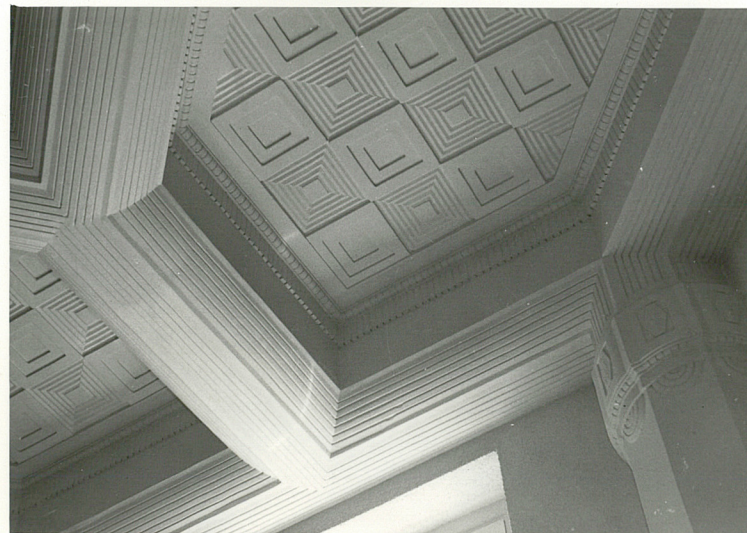
Miejsce przechowywania negatywów: PSOZ we Włocławku



19. Schody do piwnicy -fragment



20. Lampa w kasetonie w sali operacyjnej



21. Fragment kasetonowego sufitu.

1. Miejscowość
WŁOCŁAWEK

2. Obiekt (nazwa jak w karcie)
BUDYNEK BANKU, ul. Żabia 2

3. Zawartość wkładki (nazwa obiektu lub materiału uzupełniającego)
Zdjęcia



22. Obudowa d. hydrantu



23. Otwór okienny
elew. tylna.



24. Fragment elew. tylnej



25. Fragment ogrodzenia zach. od podwórza

Wkładkę założył: P. Dębicki, K. Kowalczyk
(imię, nazwisko, data)

Miejsce przechowywania negatywów: ...PSOZ we W-ku.....