

kt

518/3

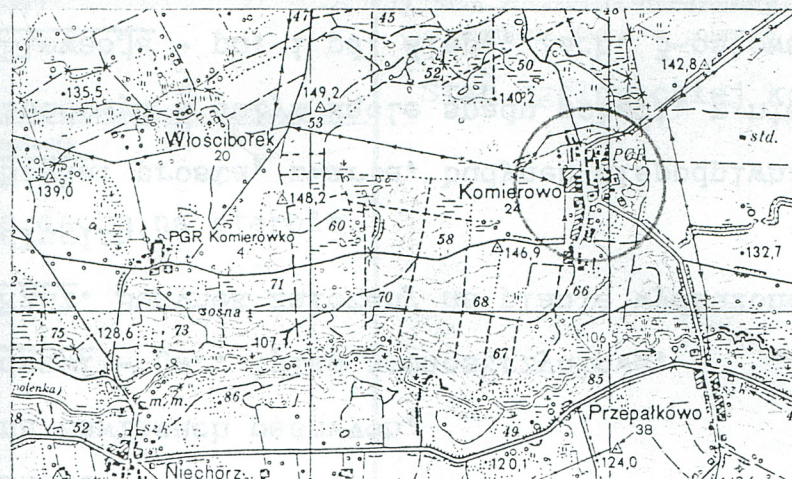
S T O D O Ł A OB. MAGAZYN ARTYKUŁÓW RÓŻNYCH (nr 2)

2. Czas powstania

pocz. XX w.

3. Miejscowość

K O M I E R O W O



4. Adres

Komierowo

nr hipoteczny .....

5. Przynależność administracyjna

województwo bydgoskie

Sępólno Kr.

gmina .....

pow. SĘPÓLNO

6. Poprzednie nazwy miejscowości

7. Przynależność administracyjna

1 VI 1975

województwo bydgoskie

Sępólno Kr.

powiat .....

8. Właściciel i jego adres

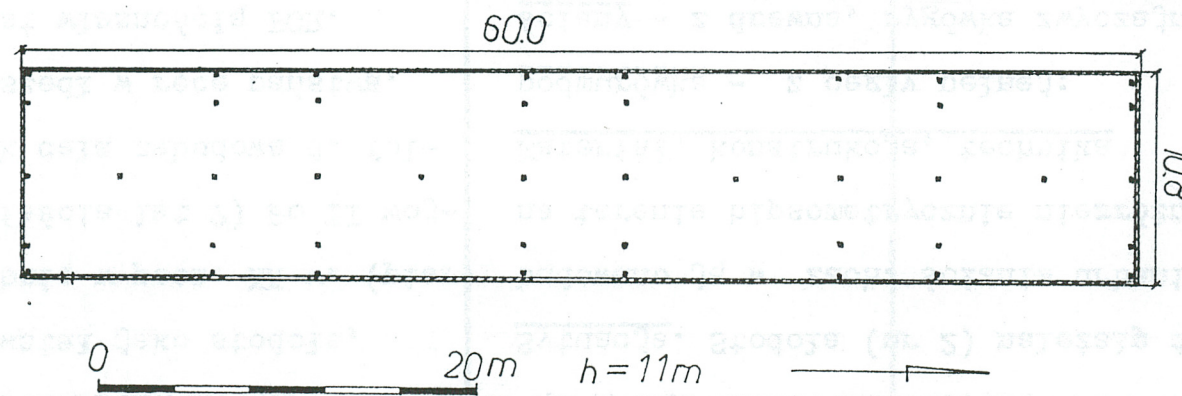
PGR Radzim  
Zakład Rolny Komierowo

9. Użytkownik i jego adres

jw.

10. Rejestr zabytków:

Nr ..... data .....





2. Autorzy, historia obiektu, określenie stylu

Budynek powstał jako stodoła, prawdopodobnie w pocz. XX w. (pierwsze dwadzieścia lat ?) Po II wojnie św. jak cała zabudowa d. folwarku przeszedł w ręce państwa, obecnie jest własnością PGR.

13. Opis (sytuacja, materiał i konstrukcja, rzut, bryła, elewacje, wnętrze wyposażenie, instalacje)

Sytuacja. Stodoła (nr 2) należała do wielobudynkowego folwarku w Komierowie, budowano ją w zach. ścianie urbanistycznej podwórza gospodarczego na osi pn. na terenie hipsometrycznie nie zróżnicowanym.

Materiał, konstrukcja, technika

podmurówka - z cegły pełnej;

ściany - z drewna, rygówka zwyczajna obita długimi miękkimi deskami,

wieźba dachowa - miejscami o jednym stolcu stojącym i dwóch lub jednym zastrzałowym

lub dodatkowo o jeszcze jednym stolcu lecz wiszącym,

dach - drewniany, poszycie nowe (eternit)

wrota - drewniane, deskowo-listwowo-zastrzałowe, dwuskrzydłowe, niekiedy z futryną na zawiasach pasowych,

drzwi - jw., tylko jednoskrzydłowe,

Rzut. Budynek założony na planie wydłużonego prostokąta z wejściami w ścianach długich.

Bryła: prosta, zwarta, budynek niepodpiwniczony, jednokondygnacyjny z dachem o spadowym o dużym kącie spadu połaci, z niewielkim okapem.

Elewacja - pn. i pd. ślepe, zach. 3-osiova, wsch. 4-osiova, brak elementów dekoracyjnych, przy czym zwiększa walory estetyczne (urozmaica monotonię elewacji) częściowo widoczna konstrukcja ścian (ryglówka) w elewacji wsch. i pn., otwory drzwiowe (wrota) o wykroju prostokątnym, symetrycznie po trzy rozmieszczone w ścianach

Wnętrze - jednoprzestrzenne, w kilku miejscach po przedzielane siatką drucianą (element powojenny)



4. Kubatura	15. Powierzchnia użytkowa	16. Przeznaczenie pierwotne	17. Użytkowanie obecne
4400 m <sup>3</sup>	630 m <sup>2</sup>	stodoła	magazyn artykułów różnych
8. Prace budowlane i konserwatorskie, ich przebieg i dokumentacja		19. Stan zachowania (fundamenty, ściany zewnętrzne, ściany wewnętrzne, sklepienia, stropy konstrukcje dachowe, pokrycie dachu, wyposażenie i instalacje)	
Pod koniec lat 50 wymieniono poszycie dachu na eternit.		Stan ogólny całej konstrukcji dobry	
		20. Najpilniejsze postulaty konserwatorskie	



21. Akta archiwalne (rodzaj akt, numer i miejsce przechowania)

22. Bibliografia

23. Źródła ikonograficzne i fotografia (rodzaj, miejsca przechowywania, sygnatury)

24. Uwagi różne

25. Opracował

tekst ..... **Piotr Klunder 13.11.1989 r.** .....  
imię, nazwisko, data, podpis

plany, rysunki ..... **Piotr Klunder 3.11.1989 r.** .....  
imię, nazwisko, data, podpis

zdjęcia fotogr ..... **Piotr Klunder 3.11.1989 r.** .....  
imię, nazwisko, data, podpis

miejsce przechowania negatywów ..... **MNR Szreniawa** .....

Karta po wypełnieniu podlega ochronie na podstawie przepisów prawa autorskiego

26. Adnotacje o inspekcjach, informacje o zmianach (daty, imiona i nazwiska wypełniają)

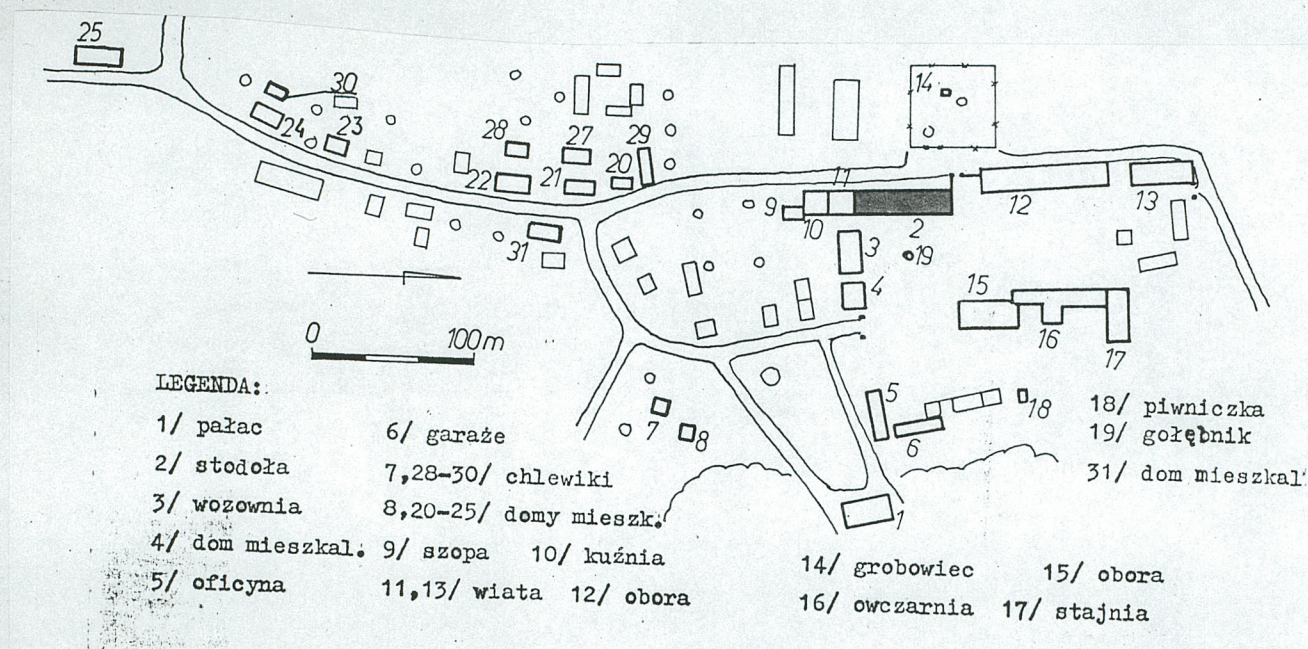
27. Załączniki

2 załączniki



1. Miejscowość KOMIEROWO	2. Obiekt (nazwa jak w karcie) STODOŁA OB. MAGAZYN ARTYKUŁÓW RÓŻNYCH (nr 2)	3. Zawartość wkładki (nazwa obiektu lub materiału uzupełniającego) c.d. rubryki 13 - pwyposażenie
-----------------------------	---	--

c.d. rubryki 13

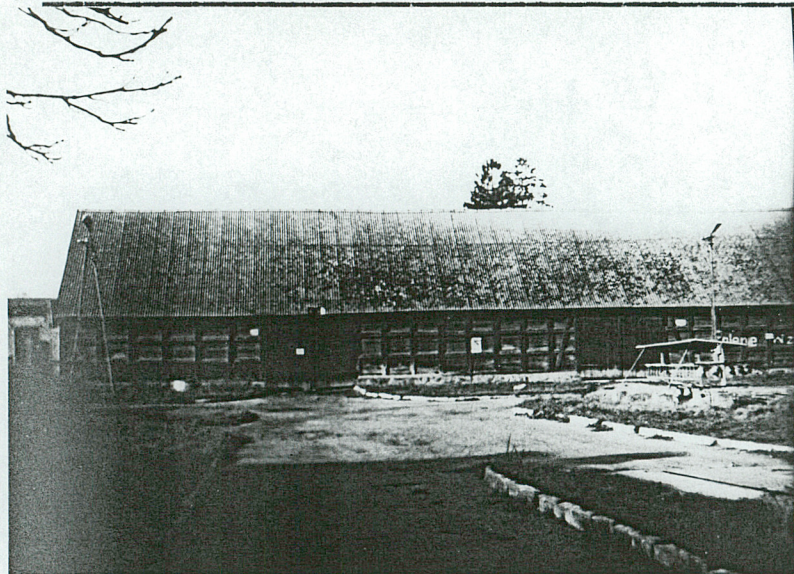
Wyposażenie - pierwotnego brakInstalacja - elektryczna (światło), odgromowaWkładkę założył: Piotr Klunder 3.11.1989 r.

(imię, nazwisko, data)

Miejsce przechowywania negatywów: MNR Szreniawa

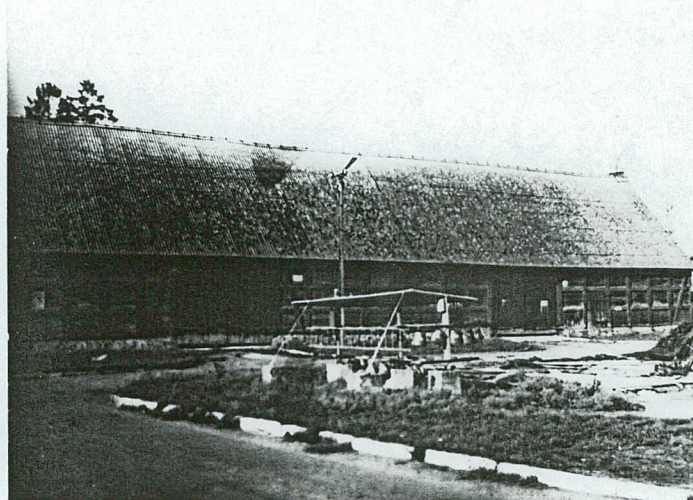


1. KOMIEROWO



1

2. STODOŁA



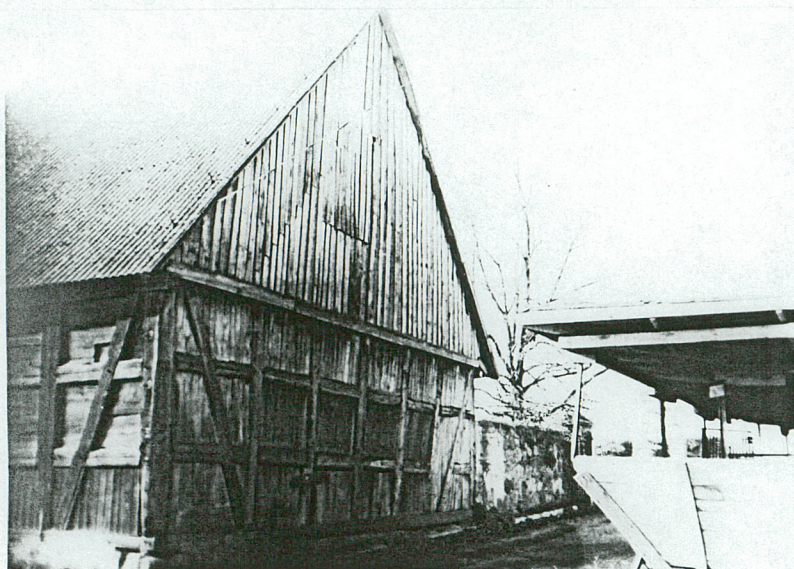
2

ZAŁĄCZNIK NR 2

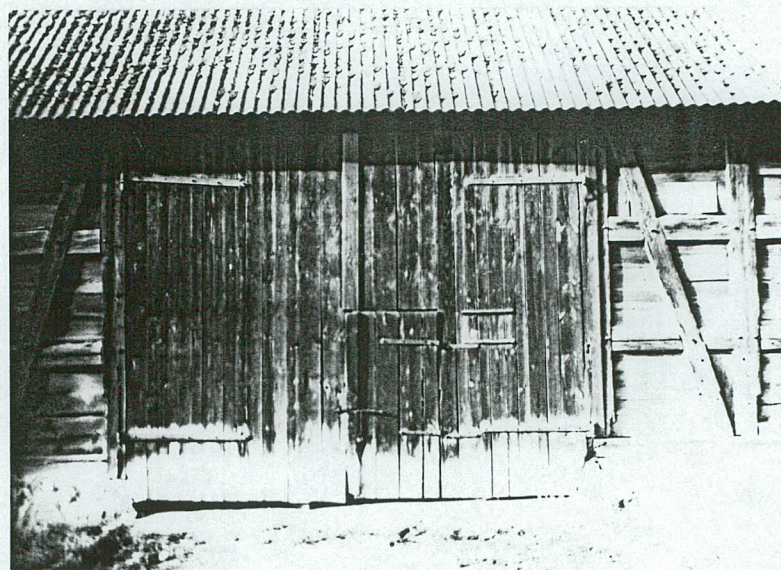
3. FOT.

Fot. :

- 1) elewacja wsch. część pd.
- 2) jww część pn.
- 3) elewacja pn.
- 4) elewacja wsch. - wrota

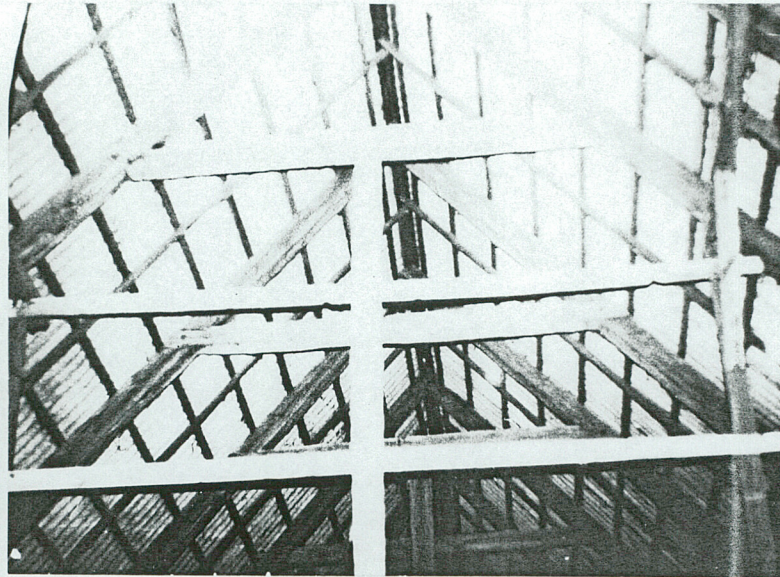
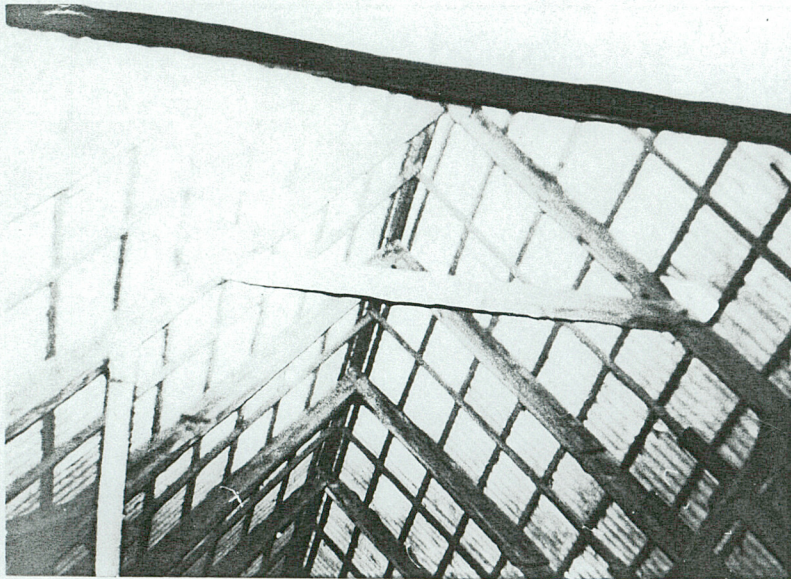


3



4





Fot.:

- 1) wewnątrz, fragment więźby dachowej,
- 2) jw., stolec wiszący,
- 3) jw., zastrzał dolny

