

Nr

A

B

C

D

E

F

G

H

I

J

K

L

M

N

O

P

R

S

T

U

V

W

X

KULAWSKO-
POMIERSKIE

1. Obiekt zabytkowy

DOM Rynek 4

2. Miejscowość

SZUBIN

4308

miejsc.

3. Wiek

XIX w.

4. Styl

5. Kubatura m³

1000

6. Powierzchnia w m²

a) zabytkowa: 340 b) użytkowa:

20. Przynależność administracyjna

a) województwo

Bydgoszcz

b) powiat

SZUBIN NAUKO

c) gmina

SZUBIN

7. Materiał

budowlany

Przed zniszczeniem

Po odbudowie

11. Ilość budynków

1

14. Grunty należące do zabytku:

ha

a) ściany

cegła

b) sklepienia

c) stropy

drewno

d) wiązania dachu

drewno

e) krycie dachu

dachówka

12. Ilość kondygnacji

2

a) ogrody stylowe

13. Użytkowanie wnętrza według ilości:

a) izb mieszkalnych

10

c) lasy

b) innych pomieszczeń

3

d) wody

c) piwnic

częściowo podpiwnicz

e) inne

21. Stacja

Nazwa stacji

Odległość od stacji w km

a) kolejowa

Szubin

0,5 km

b) autobusowa

- - -

1,5 km

22. Właściciel i jego adres

Alicja Grodnowska

23. Użytkownik i jego adres

Alicja Grodnowska

8. Wyposażenie architektoniczne

15. Przeznaczenie pierwotne budynku

mieszkalny

16. Użytkowanie w latach ubiegłych

17. Użytkowanie obecne

mieszkalny

18. Nadaje się do użycia na

9. Autorzy i data budowy i przebudowy

2 pos. XIX w.

19. Data, rodzaj i stopień zniszczeń i odbudowy

Data

O P I S

Zniszczenia %

Odbudowa %

VIII.1939 r.

XI.1939 r.

XII.1945 r.

Niezniszczony w czasie wojny. Stan techn. dobry (1967)

25. Rejestr zabytku Nr

rok miejsce przechowywania

26. Nazwa księgi hipotecznej

27. Nr hipoteczny

28. Akta

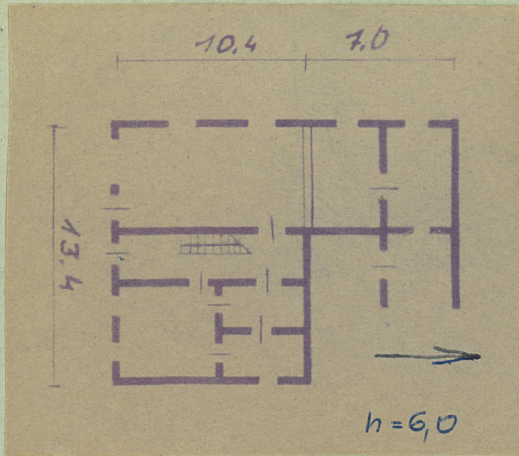
29. Fotografie

30. Inwentaryzacja pomiarowa

10. Udostępnienie

dobrze

31. Szkic sytuacyjny, plan schematyczny, uwagi opisowe, fotografia



32. Przebieg prac konserwatorskich

Rok	Wyszczególnienie prac	K o s z t tys. zł

33. Koszty w tys. zł	Przewidywane	Rzeczywiste

34. Inspekcje

35. Uwagi różne

36. Wypełnił dnia vii. 1967
E. Kadziśko

37. Sprawdził dnia