

Nr

IV

A

B

C

D

E

F

G

H

I

J

K

L

M

N

O

P

R

S

T

U

V

W

KULAWSKO-
POMORSKIE

1. Obiekt zabytkowy

DOM - nr 47

2. Miejscowość

4036

SADKI gm. j.w.

3. Wiek

XVIII/XIX

4. Styl

5. Kubatura m³

385

6. Powierzchnia w m²

a) zabytkowa: 144 b) użytkowa:

20. Przynależność administracyjna

a) województwo Bydgoszcz

b) powiat Wyrzysk NAKKO

c) gmina Sadki

7. Materiał
budowlanyPrzed znisz-
czeniemPo
odbudowie

a) ściany

cegła
mur pruski

b) sklepienia

-

c) stropy

drewno

d) wiązania
dachu

-1-

e) krycie dachu

stoma

11. Ilość budynków

1

12. Ilość kondygnacji

1 1/2

13. Użytkowanie wnętrza
według ilości:

a) izb mieszkalnych

4

b) innych pomieszczeń

2

c) piwnic

bodpiwnicz. częściowo

e) inne

14. Grunty należące do zabytku:

ha

a) ogrody stylowe

b) sady i grunty uprawne

c) lasy

d) wody

21. Stacja

Nazwa stacji

Odległość
od stacji
w km

a) kolejowa

Samostrel 3.5

b) autobusowa

Sadki -

22. Właściciel i jego adres

Jan Hinc

23. Użytkownik i jego adres

~11~

24. Inwestor i jego adres

8. Wyposażenie architektoniczne

15. Przeznaczenie pierwotne budynku - mieszkalne

16. Użytkowanie w latach ubiegłych - mieszkalne

17. Użytkowanie obecne

18. Nadaje się do użycia na

9. Autorzy i data budowy i przebudowy

19. Data, rodzaj i stopień zniszczeń i odbudowy

Data

O P I S

Znisz-
czenia
%
Odbu-
dowa
%

VIII.1939 r.

XI.1939 r.

XII.1945 r.

1967

Niezniszczony

Stan techniczny dobry

25. Rejestr zabytku Nr

rok miejsce przechowywania

26. Nazwa księgi hipotecznej

27. Nr hipo-
teczny

28. Akta

29. Fotografie

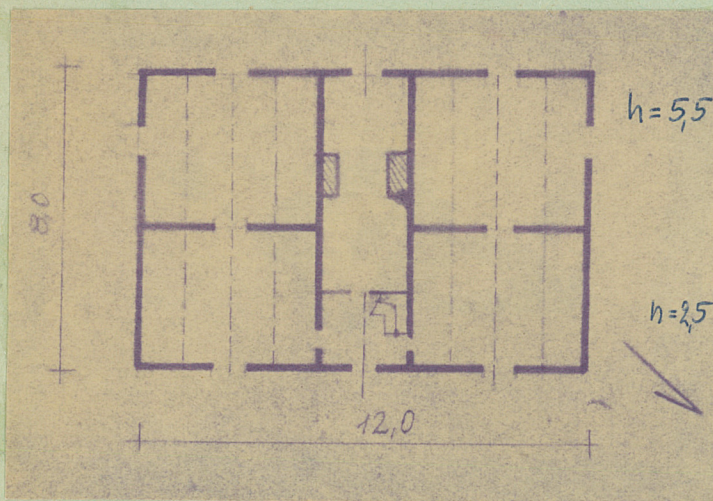
30. Inwentaryzacja pomiarowa

10. Udostępnienie

dobre

Z Y X W V U T S R P O N M L K J I H G F E D C B A Nr

31. Szkic sytuacyjny, plan schematyczny, uwagi opisowe, fotografia



32. Przebieg prac konserwatorskich

Rok	Wyszczególnienie prac	K o s z t tys. zł

33. Koszty
w tys. zł

Przewidywane

Rzeczywiste

34. Inspekcje

35. Uwagi różne

36. Wypełnił dnia

VII. 07. E. Kadzińska

37. Sprawdził dnia