

Nr

II

A

B

C

D

E

F

G

H

I

J

K

L

M

N

O

P

R

S

T

U

V

W

X

Y

Z

1. Obiekt zabytkowy

II

SPICHLERZ

2. Miejscowość

LUBOSTRÓŃ

qm. TAB. 1524N

3. Wiek

XIX

4. Styl

neogotyck

5. Kubatura m<sup>3</sup>

5250

6. Powierzchnia w m<sup>2</sup>

170

a) zabytkowa:

170

b) użytkowa:

170

20. Przynależność administracyjna

a) województwo

bydgoskie

b) powiat

Szubin

c) gmina

Lubostroń

7. Materiał budowlany

Przed zniszczeniem

Po odbudowie

11. Ilość budynków

1

14. Grunty należące do zabytku:

ha

a) ściany

cegła

b) sklepienia

c) stropy

drewno

d) więzania dachu

drewno

e) krycie dachu

blacha dachówka

12. Ilość kondygnacji

5

a) ogrody stylowe

-

b) sady i grunty uprawne

-

c) lasy

-

d) wody

-

e) inne

-

21. Stacja

Nazwa stacji

Odległość od stacji w km

a) kolejowa

Barcz

12 km.

b) autobusowa

Lubostroń

w/miejscu

22. Właściciel i jego adres

P.G.R. - Lubostroń

8. Wyposażenie architektoniczne

brak - zachowały się jedynie  
stare belkowania pomieszczeń  
kondygnacji ze wstanie szus-  
towskim. Bardzo bogato deko-  
rowane na profile okien i drzwi.

15. Przeznaczenie pierwotne budynku

magazyn zbożowy

16. Użytkowanie w latach ubiegłych

---

17. Użytkowanie obecne

Spichrz P.G.R. - Lubostroń

18. Nadaje się do użycia na

---

23. Użytkownik i jego adres

P.G.R. - Lubostroń

24. Inwestor i jego adres

jak wyżej

9. Autorzy i data budowy i przebudowy

1 pos. XIX w.

19. Data, rodzaj i stopień zniszczeń i odbudowy

Data

O P I S

Zniszczenia %

Odbudowa %

VIII.1939 r.

niezniszczony

XI.1939 r.

---

XII.1945 r.

---

1959 r.

---

10. Udostępnienie

udostępniony  
nieudostępniony. Klucz u dyr.  
PGR - Lubostroń

25. Rejestr zabytku Nr

rok ..... miejsce przechowywania

26. Nazwa księgi hipotecznej

27. Nr hipo-  
teczny

28. Akta

29. Fotografie

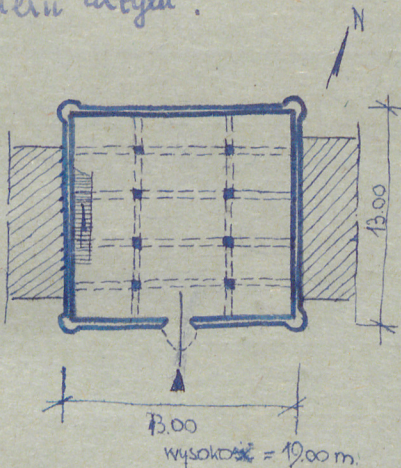
30. Inwentaryzacja pomiarowa

OSRODEK  
DO KONSERWACJI  
ZABYTKOW



31. Szkic sytuacyjny, plan schematyczny, uwagi opisowe, fotografia

Budynek wielokondygnacyjny z wieżami po bokach. Wykonany z cegły, elewacje ozdobione bogatymi profilowanymi otworami okiennymi i otworami drzwiowymi. Dach pokryty, pokryty grubszą asfaltą.



32. Przebieg prac konserwatorskich

Rok	Wyszczególnienie prac	Koszt tys. zł
1956	Wieloletnie remonty białych stropowych.	

33. Koszty w tys. zł	Przewidywane	Rzeczywiste

34. Inspekcje

35. Uwagi różne

36. Wypełnił dnia 23.10.1959. K. Kozłowski
37. Sprawdził dnia VII.1967r. E. Karpinski