

1. Obiekt

556/1 PAŁAC

2. Czas powstania

1913 r.

3. Miejscowość

STRZELNO KLASZTORNE

4. Adres

Strzelno Klasztorne  
ul. Parkowa 10

nr hipoteczny

5. Przynależność administracyjna

województwo bydgoskie

gmina Strzelno

pow. MOGILNO

6. Poprzednie nazwy miejscowości

Waldau / 1887/

7. Przynależność administracyjna  
przed 1 VI 1975

województwo bydgoskie

powiat inowrocławski

8. Właściciel i jego adres

Kuratorium Oświaty i Wychowania  
w Bydgoszczy

9. Użytkownik i jego adres

Szkoła Podstawowa nr 3  
w Strzelnie

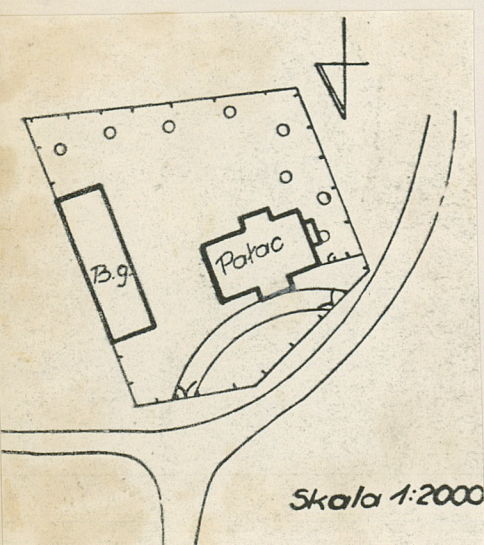
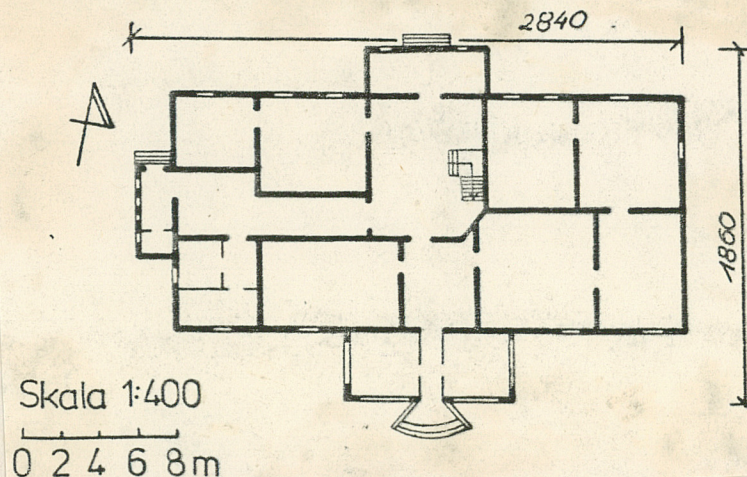
10. Rejestr zabytków

Nr data



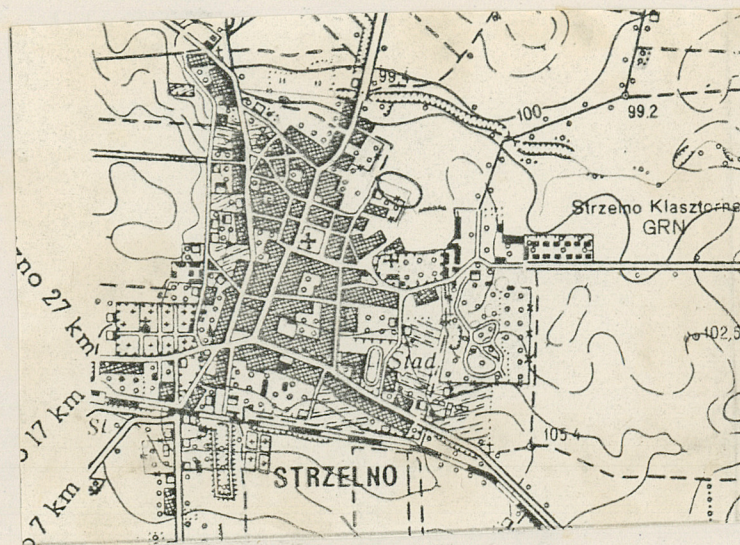
Elewacja ogrodowa/obecnie frontowa/

STRZELNO KLASZTORNE - PAŁAC



autor zdjęć  
data wykonania  
miejsce przechowywania negatywów

B. Chrostowski  
sierpień 85 r.  
Prac. Fot. PKZ Toruń





12. Autorzy, historia obiektu, określenia stylu.

Autor projektu nieznany.

Obiekt powstał na starych fundamentach w 1913 roku.

Od poł. XIX w. folwark i wieś była własnością rządową.

W 1874 r. wymieniana się murowany dom urzędowy.

13. Opis (sytuacja, materiał i konstrukcja, rzut, bryła, elewacje, dach, wnętrze wyposażenie, instalacje)

Pałac usytuowany jest ok. 0,5 km na pld.-zach. od rynku w Strzelnie. Murowany z cegły, otynkowany, podpiwniczony. Założony na rzucie prostokąta, dwutraktowy z wąskim korytarzykiem w części zach., z ryzalitem od pld. i pln. Pokoje w układzie amfildowym. Klatka schodowa usytuowana w traktach przednim po stronie wsch. Bryła zwarta dwukondygnacyjowa posadowiona na ceglanym, otynkowanym cokole z odsadzką. Cokoł przerywany prostokątnymi otworami piwnicznymi. Budynek nakryty dachem mansardowym. Ściany zewnętrzne ceglane, ściany wewnętrzne nośne cegła pełna, ściany działowe gipsowe, tynkowane, malowane. Piwnice wysokie kryte stropem płaskim, otynkowanym. Stropy drewniane odeskowane, podbite trzciną i tynkowane. Pokrycie dachu dachówką ceramiczną karpiówką, ułożoną na dubelt. Wieża dachowa drewniana płatwiowo krokwiowa ze stolacami dwóch zastrzałach. Posadzki w piwnicach betonowe. Podłogi drewniane w klasach szkolnych, w hallu parkiet dębowy pokryty gumolitem. Schody zewnętrzne ceglane, otynkowane z balustradą ceglana, otynkowaną na elewacji pld. Schody wewnętrzne wielobiegowe ze skrzętem, z balustradą tralkową i profilowaną poręczą. Otwory okienne o wykroju prostokąta, zamknięte stolarką krosnową, cztero i sześciopodziałową, z krzyżem pełnym. Otwory drzwiowe zewnętrzne dwuskrzydłowe, płycinowe z nadświetlem, przeszklone. Drzwi wewnętrzne dwu i jednoskrzydłowe, płycinowe, przeszklone ujęte ościeżnicą z profilowaną supraportą. Elewacja frontowa 9 osiowa, dwukondygnacyjowa z ryzalitem. Ryzalit trójosiowy z boniowanymi pilastrami. Na drugiej kondygnacji centralnie umieszczony balkon z balustradą żeliwną, na której jest data 1913. Elewacja tylna/południowa/ 7 osiowa z ryzalitem na parterze nad którym w wyższej kondygnacji taras z balustradą drewnianą. Na osi wejście poprzędzone wachlarzowymi schodami ujętymi tynkowanymi, ceglanymi balustradami. Elewacja wschodnia dwukondygnacyjowa z poddaszem. Na parterze jedna oś okienna po stronie pln. Wyższa kondygnacja 3 osiowa. Na strychu wąskie, prostokątne okienka. Elewacja zachodnia 5 osiowa, dwukondygnacyjowa z poddaszem i 4 osiowym ryzalitem nakrytym daszkiem trójspadowym. W cokole zewnętrzne wejście do składu opału, bliżej osi pln. Wnętrze dwutraktowe z wewnętrznym korytarzem po stronie zach. z wtórnymi podziałami. W hallu po stronie wsch. klatka schodowa. Obecnie we wnętrzu zmieniony kierunek komunikacji/pierwotne wejście główne umieszczone było na elewacji pln. obecnie na pld./Piętro powtarza rzut parteru. Strych jednoprzestrzenny, użytkowy mieszczący wieżbę dachową. Wyposażenie: drewniana płycinowa boazeria w hallu na parterze, schody drewniane z balustradą z drewnianymi, toczonymi tralkami i rzeźbionymi słupkami. W części pln. oddzielającej ryzalit od hallu przeszklony wiatrołap z dwuskrzydłowymi drzwiami. Drzwi dwuskrzydłowe, płycinowe w ościeżnicach z profilowanymi supraportami, z klamkami i szyldzikami. Stolarka okienna z zachowanymi okuciami. Instalacje : elektryczna, wod.-kan., co.



14. Kubatura 3650 m <sup>3</sup>	15. Powierzchnia użytkowa 780 m <sup>2</sup>	16. Przeznaczenie pierwotne bud.mieszkalny	17. Użytkowanie obecne szkoła
18. Prace budowlane i konserwatorskie, ich przebieg i dokumentacja W 1985 roku przeprowadzono remont bieżący budynku/dokumentacji brak/		19. Stan zachowania (fundamenty, ściany zewnętrzne, ściany wewnętrzne, sklepienia, stropy, konstrukcje dachowe, pokrycie dachu, wyposażenie i instalacje) - fundamenty - zachowane dobrze, - ściany zewnętrzne - zachowane dobrze - ściany wewnętrzne - zachowane dobrze - stropy - zachowane dobrze - więźba dachowa - zachowana dobrze, - pokrycie dachu - zachowane dobrze, - wyposażenie - zachowane stolarki drzwiowe z okuciami oraz stolarki okienne z okuciami, - instalacja elektryczna podtynkowa - zachowana dobrze wod.-kan.-zachowana dobrze,	
20. Najpilniejsze postulaty konserwatorskie			



21. Akta archiwalne (rodzaj akt, numer i miejsce przechowywania)

22. Bibliografia

M. Grzęska-Janiak/Dokumentacja ewidencyjna-maszynopis PKZ  
Toruń, 1985/

23. Źródła ikonograficzne i fotografie (rodzaj, miejsce przechowywania, sygnatury)

24. Uwagi różne

25. Wypełnił

mgr Maria Grzęska-Janiak

26. Sprawdził

27. Załączniki

Wkładka nr 1



1. Miejscowość

Strzelno Klasztorne

2. Obiekt (nazwa jak w karcie)

Pałac

3. Zawartość wkładki (nazwa obiektu lub materiału uzupełniającego)

Zdjęcia c.d.



Elewacja północna



Elewacja wschodnia



Elewacja zachodnia



Fragment klatki schodowej



Okno na elewacji płd.



Wnętrze - drzwi na parterze

Wkładkę założył: Maria Grzeska-Janiak 15 września 1985  
(imię, nazwisko, data)

Miejsce przechowywania negatywów: Prac. Fot. PKZ Toruń

Wzór ODZ 1978 r.



1. Miejscowość Strzelno Klasztorne	2. Obiekt (nazwa jak w karcie) Pałac	3. Zawartość wkładki (nazwa obiektu lub materiału uzupełniającego) Zdjęcia c.d.
---------------------------------------	---	--



\* Okno we wnętrzu narożnik płn.-wsch. \* Okno na I piętrze

\* Fragment klatki schodowej na I p.



\* Fragment hallu na parterze

\* Boazeria w hallu

\* Fragment więźby dachowej

Maria Grzńska-Janiak 15 IX 1985

\*Wkładkę założył: .....  
(imię, nazwisko, data)

Prac. Fot. PKZ Toruń

\*Miejsce przechowywania negatywów: .....

Wzór ODZ 1978 r.



1. Miejscowość

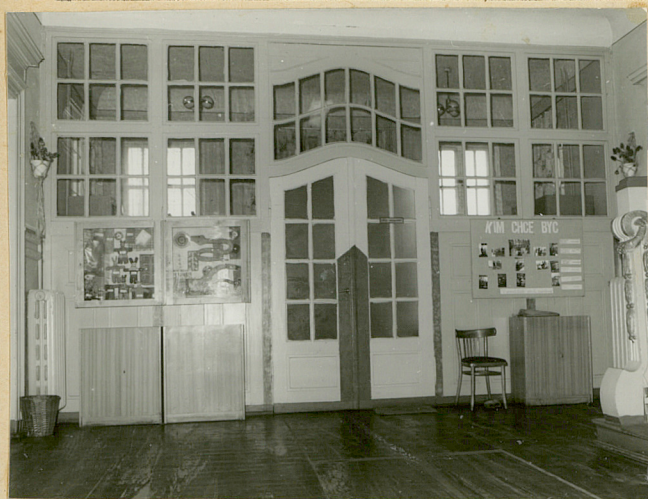
Strzelno Klasztorne

2. Obiekt (nazwa jak w karcie)

Pałac

3. Zawartość wkładki (nazwa obiektu lub materiału uzupełniającego)

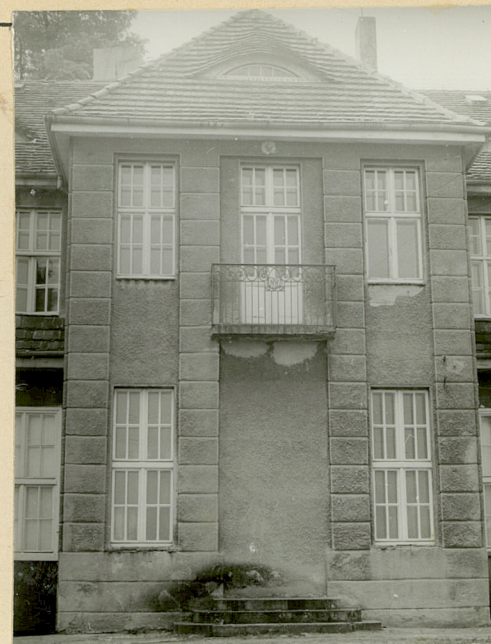
Zdjęcia c.d.



Wiatrołap w części płn.



Nowe drzwi w miejscu starych/parter

Ryzalit w fasadzie /zamówowane wejście  
główne/Wkładkę założył: Maria Grzeska-Janiak 15 IX 1985

(imię, nazwisko, data)

Prac. Fot. PKZ Toruń

Miejsce przechowywania negatywów: .....

Wzór ODZ 1978 r.