

1. Obiekt

CERKIEW PRAWOSŁAWNA

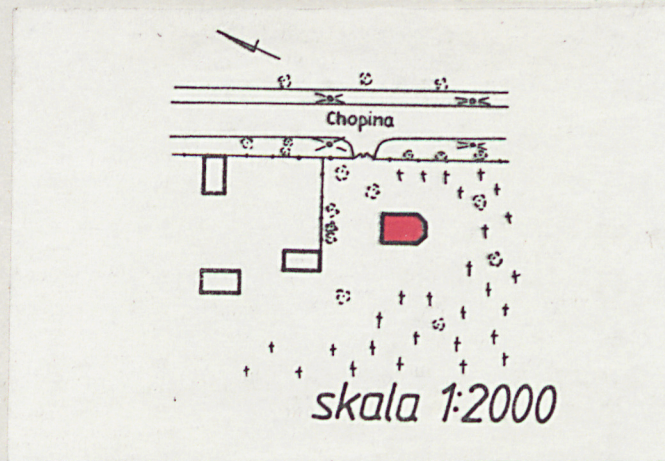
2. Czas powstania

ok. 1900r.

3. Miejscowość

W Ł O C Ł A W E K

11. Zdjęcia, plan sytuacyjny, rzuty



4. Adres

Cmentarz Komunalny

ul. Chopina 3/5

nr hipoteczny

5. Przynależność administracyjna

województwo w ł o c ł a w s k i e

gmina W ł o c ł a w e k

6. Poprzednie nazwy miejscowości

7. Przynależność administracyjna  
przed 1.VI.1975

województwo b y d g o s k i e

powiat w ł o c ł a w s k i

8. Właściciel i jego adres

Parafia Prawosławna we Włocławku

ul. Narutowicza

Ł ó d ź

9. Użytkownik i jego adres

j.w.

10. Rejestr zabytków

Nr data

1.



autor zdjęć

Joanna Wasińska-Nalepka

data wykonania

czerwiec 1993r.

miejsce przechowywania negatywów

pracownia fotograficzna PSOZ Włocławek

2.





12. Autorzy, historia obiektu, określenia stylu.

Wybudowana ok. 1900r. na terenie Cmentarza Komunalnego, w części prawosławnej. Budynek z dzwonnica nieczynną od drugiej wojny światowej; z wyposażeniem XIX wiecznym.

13. Opis (sytuacja, materiał i konstrukcja, rzut, bryła, elewacje, dach, wnętrze, wyposażenie, instalacje) }

Sytuacja : obiekt usytuowany w północnej części cmentarza przy murze cmentarnym od ul. Chopina; wokół miejsca pochówków wyznawców prawosławia i budynki gospodarcze cmentarza.

materiał i konstrukcja : ściany murowane z cegły pełnej na zaprawie wapiennej; więźba dachowa o konstrukcji krokwiowo-kleszczowej z płatwią kalenicową; dach kryty papą; posadzka terakotowa, czarno-biała, w układzie szachownicowym; drzwi wejściowe dwuskrzydłowe, z zawiasami kutymi, pasowymi, kątowymi, płycinowe z wypełnieniem w formie poprzecznych klepek / pseudożaluzje/, z półkolistym witrażowym nadświetleniem w formie pajęczyny, wewnątrz dwie pary drzwi drewnianych, zawiasowych, płycinowo-ramowych /współczesne/; okna witrażowe; balustrada loggi drewniana, z toczonych tralek; schody - dwie pary drewniane, kręcone..

rzut : na planie prostokąta z narteksem z pięciobocznym pseudoprezbiterium i drzwiami na osi.

bryła: dwukondygnacyjowa od frontu, pozostała część jednokondygnacyjowa, złożona z prostopadłościennego narteksu, gdzie babiniec, w drugiej kondygnacji i części głównej zamknięty poligonalnie.

elewacje: północna, frontowa, trzyosiowa, na osi wejście zakończone uskokową, ceglana arkadą, w osiach skrajnych ślepe arkady z wystającymi ceglanymi parapetami, opracowane u góry analogicznie jak oś środkowa, wystająca część uskokowa opracowana a arkad stanowi kontynuację ceglanego przerwanego w ich miejsce i biegnącego w połowie kondygnacji gzymsu. Druga kondygnacja oddzielona od pierwszej gzymsem w formie fryzu lombardzkiego, na osi drugiej kondygnacji półkoliście zamknięta loggia opracowana w formie ceglanej arkady z naprzemiennie wystających cegieł / po trzy/ i równych z licem muru, nad loggią półkolisty, złożony z żeliwnego szkieletu i drewnianych klepek, wsparty na kuty, esowatych imitacjach konsol daszek; na osiach bocznych płytkie nisze w formie krzyża greckiego; elewacja zachodnia, boczna, od strony północnej część lekka zrytualizowana, dwukondygnacyjowa,

c.d. patrz załącznik nr 1



14. Kubatura ok. 372 m <sup>3</sup>	15. Powierzchnia użytkowa ok. 86m <sup>2</sup>	16. Przeznaczenie pierwotne Cerkiew	17. Użytkowanie obecne Cerkiew
18. Prace budowlane i konserwatorskie, ich przebieg i dokumentacja  1989r - założenie krat,zabezpieczenie budynku		19. Stan zachowania (fundamenty, ściany zewnętrzne, ściany wewnętrzne, sklepienia, <b>stropy</b> , konstrukcje dachowe, pokrycie dachu, wyposażenie i instalacje)  dobry	
20. Najpilniejsze postulaty konserwatorskie			



21. Akta archiwalne (rodzaj akt, numer i miejsce przechowywania)

22. Bibliografia

Liszko E., Cmentarz Komunalny we Włocławku, Włocławek  
1980r.

23. Źródła ikonograficzne i fotografie (rodzaj, miejsce przechowywania, sygnatury)

24. Uwagi różne

25. Wypełnił

Joanna Wasińska-Nalepka

26. Sprawdził

27. Załączniki

1. c.d. rubryka 13-opis

2. fotografie i nut



1. Miejscowość	2. Obiekt (nazwa jak w karcie)	3. Zawartość wkładki (nazwa obiektu lub materiału uzupełniającego)
W Ł O C Ł A W E K	CERKIEW PRAWOSŁAWNA	c.d. rubryka 13-opis

jednoosiowa, z arkadowym oknem i ceglanym gzymsem, którego kontynuacją jest opracowanie arkady, gzyms kordonowy w formie fryzu lombardzkiego, w drugiej kondygnacji na osi małe okienko arkadowe, pozostała część elewacji jednokondygnacyjowa z gzymsem przerwany i kordonowym, z arkadowymi oknami w formie triforium, z których środkowe jest ślepe /blenda/; elewacja wschodnia analogiczna do elewacji zachodniej; elewacja południowa /pseudo-prezbiterialna/ pięcioboczna, ściany krótsze przy elewacjach bocznych z arkadowymi oknami i gzymsem przerwany /analogicznie do pozostałych/, ściany za mini bez podziałów wertykalnych, ściana środkowa gładka, tynkowana; wszystkie elewacje opasuje gzyms wieńczący z podwójnym fryzem lombardzkim w części frontowej wysadzonym półkoliście w górę nad linią okapu; części wystające wystroju pomalowane w kolorze żółtym.

dach: nad narteksem czterospadowy o kalenicy poprzecznej do dachu dwuspadowego nad korpusem.

instalacja: ogrzewanie piecowe, elektryczna, wodno-kanalizacyjna, na zewnątrz rynny i rury spustowe.

Wkładkę założył: Joanna Wasińska-Nalepka  
(imię, nazwisko, data)

Miejsce przechowywania negatywów: pracownia fotograficzna PSOZ Włocławek



1. Miejscowość

W Ł O C Ł A W E K

2. Obiekt (nazwa jak w karcie)

CERKIEW PRAWOSŁAWNA

3. Zawartość wkładki (nazwa obiektu lub materiału uzupełniającego)

FOTOGRAFIE i rzut



1. Elewacja wsch.

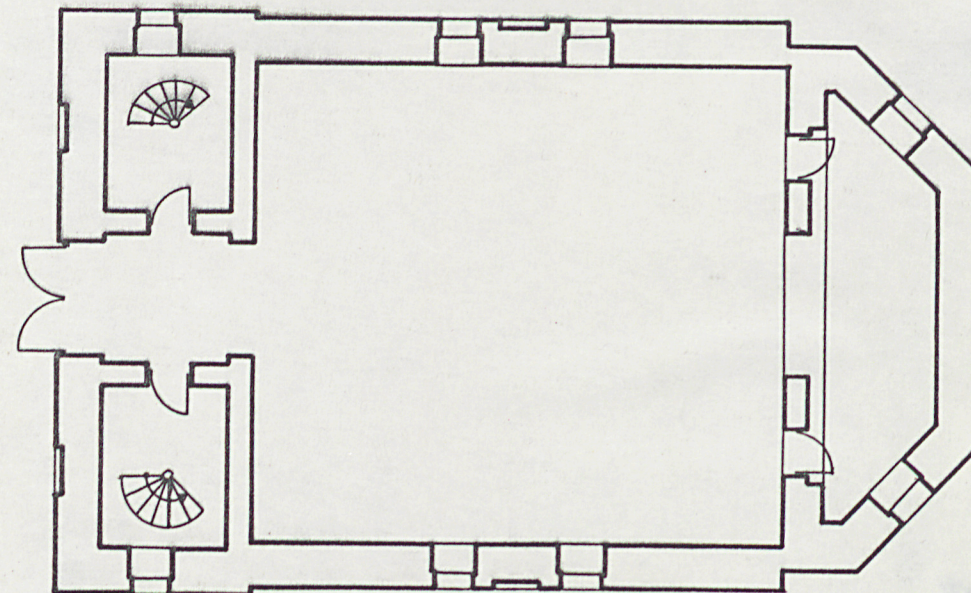
2. - " - pn i fragm. wsch.

3. Front od pn

4. Elewacja zach i fragm. pd

5. - " - pd

6. Fragm. elewacji pd



Wkładkę założył: Joanna Wasińska-Nalepka  
(imię, nazwisko, data)

Miejsce przechowywania negatywów: pracow. fot. PSOZ Włocławek



6.

