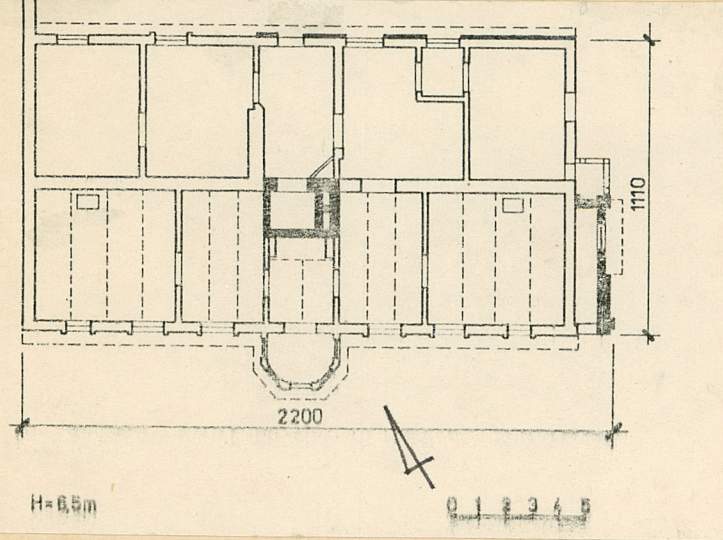


1. Obiekt
367/9 DOM MIESZKALNY tzw. "DOM EKONOMA" (12)
w zespole folwarcznym

2. Czas powstania
koniec XVIIIw.

3. Miejscowość
LUBIEŃ
KUJAWSKI

11. Zdjęcia, rzut, przekrój, sytuacja, orientacja



4. Adres
1 Maja 11
nr hipoteczny

5. Przynależność administracyjna
województwo włocławskie
pow. Włocławek
gmina Lubień Kujawski

5. Poprzednie nazwy miejscowości

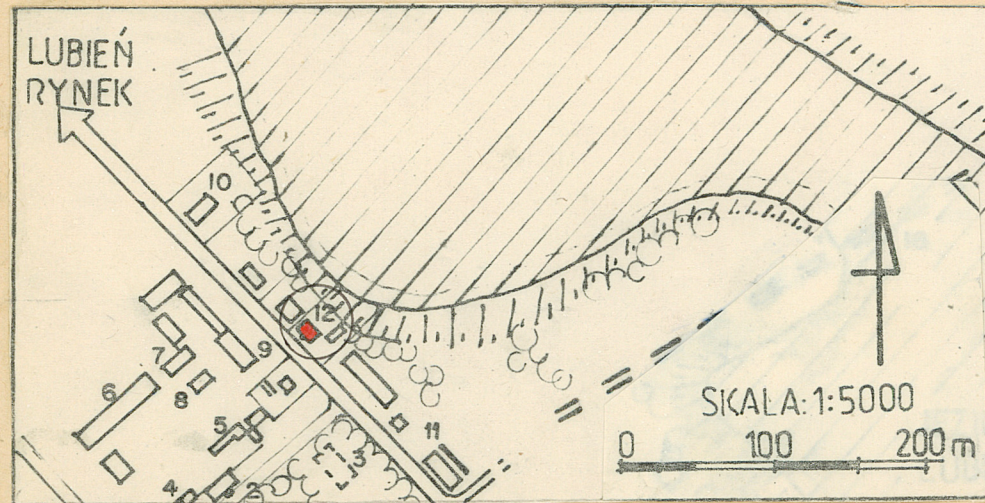
7. Przynależność administracyjna
1 VI 1975
województwo bydgoskie
powiat Włocławek

8. Właściciel i jego adres
UMiG Lubień Kujawski
Wojska Polskiego 27

9. Użytkownik i jego adres
Mieszkania kwaterunkowe

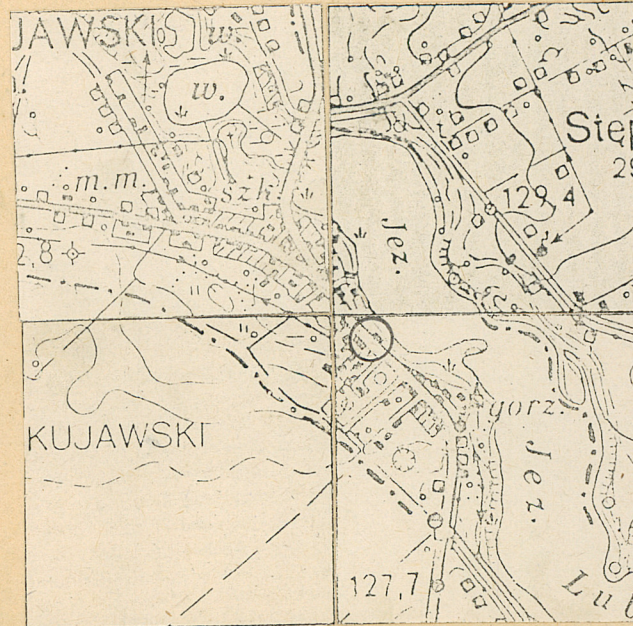
10. Rejestr zabytków:

Nr data



Spis ilustracji: 1. rzut, 2. elewacja pn-zach.,
3. plan sytuacyjny, 4. plan orientacyjny

C.d. na wkładce nr 1.



Brak materiałów archiwalnych nie pozwala ustalić jednoznacznie funkcji ani daty budowy obiektu.

Według relacji starszych mieszkańców budynek wszedł w skład majątku po I wojnie światowej i był mieszkaniem rządcy z folwarku. Prawdopodobnie został przerobiony na czworaki pod koniec dwudziestolecia międzywojennego. Nie jest jednak pewne, czy budynek nie pełnił funkcji mieszkania zarządcy już od momentu powstania.

sytuacja: Budynek stoi na działce przy ulicy 1 Maja, do której zwrócony jest elewacją południową (boczną)

materiał, konstrukcja: Budynek drewniany (wieńcówka) na podwalinie kamiennej, ściany zewnętrzne częściowo oszalowane deskami, częściowo obmurowane na pół cegły i tynkowane, wewnętrzne częściowo murowane, tynkowane (na trzcinie). Stropy drewniane belkowe, tynkowane. Dach łamany polski, naczółkowy o konstrukcji kleszczowo-płatwiowej kryty papą. Podłogi - jastrych betonowy i deski na legarach. Okna dwuskrzydłowe typu polskiego z drewnianymi opaskami.

rzut: Budynek na rzucie prostokąta z pięciokątną przybudówką na osi, pierwotnie dwutraktowy.

bryła: Budynek parterowy z dachem łamanym polskim naczółkowym stanowiącym około 2:3 wysokości, duży komin pośrodku kalenicy.

elewacja: Elewacja frontowa (pd.) siedmioosiowa, okna dwuskrzydłowe, na środku pięciokątna dobudówka drewniana z drzwiami wejściowymi, kryta dachem o niewielkim spadku. Drzwi jednoskrzydłowe w górnej partii oszklone. Elewacja podwórzowa (pn.) w połowie obmurowana i tynkowana z drzwiami do sieni, dalej szalowana deskami z wejściem do drugiej sieni. Okna przebudowane. Przy elewacji szczytowej wsch. późniejsza przybudówka murowana, której zewnętrzny narożnik stanowi słupek dawnej bramy. Zachowały się tu resztki zrujnowanych zewnętrznych schodów drewnianych prowadzących na strych.

wnętrze: W znacznym stopniu przebudowane. We wszystkich pomieszczeniach zachowały się drewniane stropy belkowe.

wyposażenie: W niektórych pomieszczeniach zachowały się jednoskrzydłowe drzwi płycinowe.

instalacje: Elektryczna, zasilana z sieci miejskiej.

<p>14. Kubatura</p> <p>565,10 m³ bez poddasza</p>	<p>15. Powierzchnia użytkowa</p> <p>217,30 m²</p>	<p>16. Przeznaczenie pierwotne</p> <p>funkcja mieszkalna</p>	<p>17. Użytkowanie obecne</p> <p>obiekt użytkowany częściowo na cele mieszkalne</p>
<p>18. Prace budowlane i konserwatorskie, ich przebieg i dokumentacja</p> <p>W latach siedemdziesiątych przeprowadzono remont na zlecenie Urzędu Gminy.</p>		<p>19. Stan zachowania (fundamenty, ściany zewnętrzne, ściany wewnętrzne, sklepienia, stropy konstrukcje dachowe, pokrycie dachu, wyposażenie i instalacje)</p> <p>Ściany zewnętrzne i wewnętrzne są w stanie średnim, umożliwiającym dalszą eksploatację. Stropy, szczególnie w południowej, nie nadającej się do zamieszkania, części budynku są w stanie złym. Więźba dachowa i pokrycie są w dobrym stanie.</p>	
		<p>20. Najpilniejsze postulaty konserwatorskie</p> <p>Wymiana belek w stropach drewnianych. Ze względów sanitarnych budynek nie powinien pełnić funkcji mieszkalnej.</p>	

21. Akta archiwalne (rodzaj akt, numer i miejsce przechowywania)

22. Bibliografia

Studium Historyczno - Konserwatorskie Lubienia
Kujawskiego Tom I-III
pod redakcją dr R. Hankowskiej
Wrocław 1988.

23. Źródła ikonograficzne i fotografia (rodzaj, miejsca przechowywania, sygnatury)

24. Uwagi różne

25. Opracował

tekst Jakub Nowak 1988. 07. 01-20
imie, nazwisko, data, podpis

plany, rysunki Jakub Nowak 1988. 07. 01-20
imie, nazwisko, data, podpis

zdjęcia fotogr. Jakub Nowak 1988. 07. 01-20
imie, nazwisko, data, podpis

miejsce przechowania negatywów

Karta po wypełnieniu podlega ochronie na podstawie przepisów prawa autorskiego

26. Adnotacje o inspekcjach, informacje o zmianach (daty, imiona i nazwiska wypełniających)

27. Załączniki

Wkładka nr 1.

1. Miejscowość
LUBIEŃ
KUJAWSKI

2. Obiekt DOM MIESZKALNY
CZWORAK, tzw. "DOM EKONOMA"

3. Zawartość wkładki
3 zdjęcia



Spis ilustracji:

1. elewacja frontowa przybudówka
2. narożnik bramy
3. elewacja szczytowa pd-wsch.

Wkładkę założył: Jakub Nowak 1988. 07. 01-20

Miejsce przechowywania negatywów: