

Nr

A

B

C

D

E

F

G

H

I

J

K

L

M

N

O

P

R

S

T

U

V

W

Kujawsko-  
Pomorskie

1. Obiekt zabytkowy

DOM

obiekt zabudowy wartości zabytkowej

2. Miejscowość

MIYNIEC

5023

gm. Lubiszewo

3. Wiek XVIII

4. Styl bud. lud.

5. Kubatura m<sup>3</sup> 3786. Powierzchnia w m<sup>2</sup> 126

a) zabytkowa:

b) użytkowa:

20. Przynależność administracyjna

a) województwo

b) powiat

c) gmina

bydgoskie

toruński

Międzyzdroje

LUB 102

7. Materiał budowlany

Przed zniszczeniem

Po odbudowie

11. Ilość budynków

1

14. Grunty należące do zabytku:

ha

a) ściany

cegła

b) sklepienia

—

c) stropy

drewno

d) więzania dachu

drewno

e) krycie dachu

strzechło

12. Ilość kondygnacji

1

13. Użytkowanie wnętrza według ilości:

a) izb mieszkalnych

5

b) innych pomieszczeń

—

c) piwnic

4

a) ogrody stylowe

—

b) sady i grunty uprawne

—

c) lasy

—

d) wody

—

e) inne

—

21. Stacja

Nazwa stacji

Odległość od stacji w km

a) kolejowa

Lubiszewo

5

b) autobusowa

Lubiszewo

5

22. Właściciel i jego adres

Maciejewski Stefan

8. Wyposażenie architektoniczne

brak

15. Przeznaczenie pierwotne budynku

mieszkalne

16. Użytkowanie w latach ubiegłych

od 1958 użytkowany  
częściowo

17. Użytkowanie obecne

mieszkalne

18. Nadaje się do użycia na

na cele mieszkalne

23. Użytkownik i jego adres

Poskard Julian

24. Inwestor i jego adres

9. Autorzy i data budowy i przebudowy

Wnieśliśmy projekt  
w 2 poł. XVIII wieku.

19. Data, rodzaj i stopień zniszczeń i odbudowy

Data

O P I S

Zniszczenia %

Odbudowa %

VIII.1939 r.

ogólny stan dobry

XI.1939 r.

nie uległ zniszczeniu

XII.1945 r.

— — — — —

1958

w połowie zniszczony, druga  
część domu w tym stanie.

25. Rejestr zabytku Nr

rok ..... miejsce przechowywania

26. Nazwa księgi hipotecznej

27. Nr hipoteczny

28. Akta

29. Fotografie

30. Inwentaryzacja pomiarowa

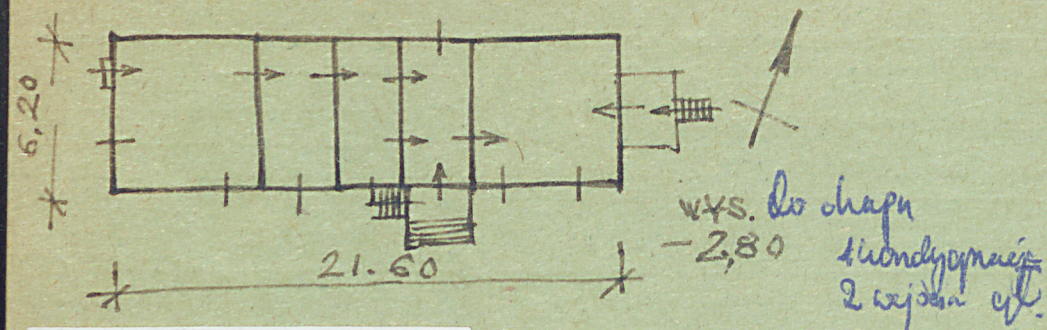
1965

kujaw



Z Y X W V U T S R P O N M L K J I H G F E D C B A Nr

31. Szkic sytuacyjny, plan schematyczny, uwagi opisowe, fotografia



Dom osiemnastoroczny  
Zabudowy na planie wydłu-  
żonego prostokąta z dachem  
dwuspadowym naciętym.  
Fot.: od strony połudn.

32. Przebieg prac konserwatorskich

Rok	Wyszczególnienie prac	Koszt tys. zł

33. Koszty  
w tys. zł

Przewidywane

Rzeczywiste

34. Inspekcje


35. Uwagi różne

36. Wypełnił dnia XI. 1957

37. Sprawdził dnia

M. Arszynski  
15. IX. 1965