

Nr

A

C

D

F

G

H

I

J

K

L

M

O

P

R

S

T

U

V

W

X

Y

Z

KUJAWSKO-  
TOMORSKI W

1. Obiekt zabytkowy

Kamienica - 1 w. Żeglarska 24/

2. Miejscowość

TORUŃ

4968

3. Wiek ~~XV~~ <sup>XV</sup> ~~XIX~~ <sup>XIX</sup>4. Styl gotyki  
Klasycyzm5. Kubatura m<sup>3</sup>

4509 2.300

6. Powierzchnia w m<sup>2</sup>

a) zabytkowa:

b) użytkowa: 286,40

20. Przynależność administracyjna

a) województwo

Bydgoskie

b) powiat

Toruń

c) gmina

7. Materiał budowlany

przed zniszczeniem

po odbudowie

11. Ilość budynków

1

14. Grunty należące do zabytku:

ha

12. Ilość kondygnacji

4

a) ogrody stylowe

13. Użytkowanie wnętrza według ilości:

a) izb mieszkalnych

39

c) lasy

b) innych pomieszczeń

d) wody

c) piwnic

e) inne

21. Stacja

Nazwa stacji

Odległość od stacji w km

a) kolejowa

w/m

b) autobusowa

w/m

22. Właściciel i jego adres

Pierzochium MRN Toruń

M2134

23. Użytkownik i jego adres

Pierzochium MRN Toruń

M2134

24. Inwestor i jego adres

Pierzochium MRN Toruń

M2134

8. Wyposażenie architektoniczne

Nie posiada specjalnego wyposażenia oprócz dekoracji stiłowej z końca XVIII w. z por. XIX w.

15. Przeznaczenie pierwotne budynku

mieszkalne

16. Użytkowanie w latach ubiegłych

mieszkalne

17. Użytkowanie obecne

mieszkalne

18. Nadaje się do użycia na

mieszkalne

9. Autorzy i data budowy i przebudowy

Pierwotnie gotycka, przebudowana w XIX w. w miejscu gotyckiej zabudowy powstały dwie rzeszami w kamienice przebudowane następnie w 1967 r. w obecny obiekt

19. Data, rodzaj i stopień zniszczeń i odbudowy

Data

O P I S

Zniszczenia %

dbudowa %

VIII. 1939 r.

niezniszczony

XI. 1939 r.

- " -

XII. 1945 r.

- " -

1967

stan zadowolający

10. Udostępnienie

stałe

25. Rejestr zabytku Nr

rok

miejsce przechowywania

26. Nazwa księgi hipotecznej

Stare Miasto

27. Nr hipoteczny

93

28. Akta

Akta Bud. P. MRN

29. Fotografie

Wł. i M. K. z Toruń

30. Inwentaryzacja pomiarowa

OŚRODEK  
BUDOWLANI  
ZABYTKÓW

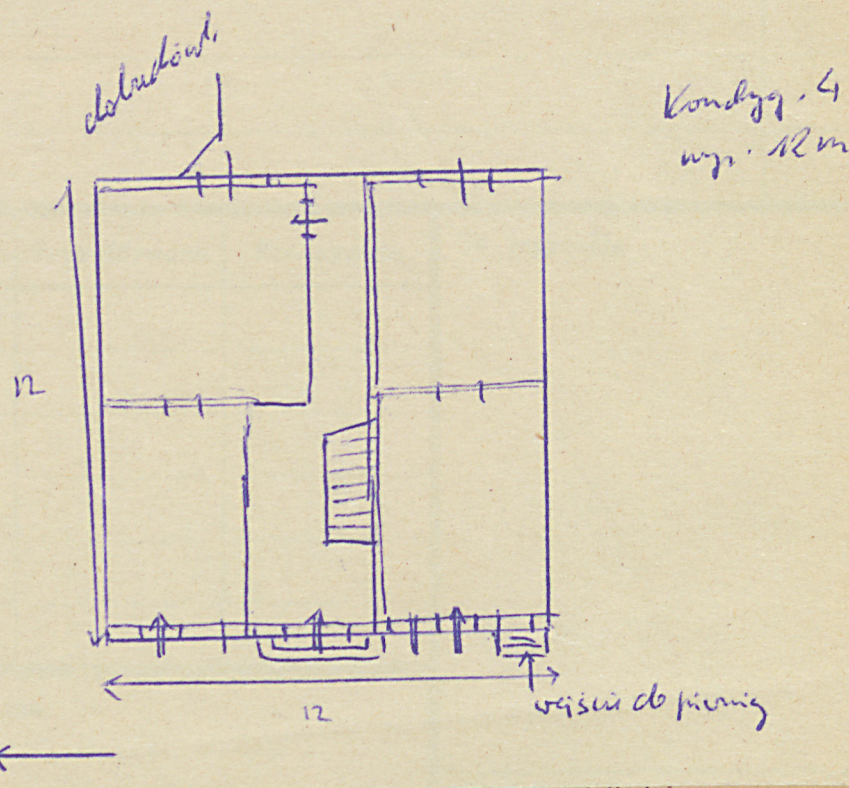


matyczny, uwagi opisowe, fotografia

### 32. Przebieg prac konserwatorskich

Rok	Wyszczególnienie prac	Koszt tys. zł
1938	restauracja fasady, malarstwo ściągane, olejny płaskość	

skala: 1:200



Kamienica 6-osobowa, 4-piętrowa z piwnicą  
mieszkalową i płaskim dachem. Usytuowana  
we wsch. części ulicy.

### Literatura

Jęży Chyżewski - Piasek house, watoisławie 19

36. Wypełnił dnia  
27.V.1938  
Włodzisław Stefaniak

37. Sprawdził dnia

M. Arsyński

32.67



Z W V U T S R P O

matyczny, uwagi opisowe, fotografia



3.2.67

Kamienica 6-osobowa, tytulowana z późno-  
własnością ogólną, płaskie dachy. Usytuowana  
we wsch. pierzei ulicy.

Literatura

Józef Chyrowski - Piace house, watorskie 1937-38

33. Koszty  
w tys. zł

Przewidywane

Rzeczywiste

34. Inspekcje

35. Uwagi różne

36. Wypełnił dnia

27. V. 1968

Wanda Stefaniak

37. Sprawdził dnia

M. Arszynski

3.2.67