

1. Obiekt zabytkowy Kamienica - /ul. Żeglarska 19/

2. Miejscowość TORUŃ 49366

3. Wiek XVIII / XIX		4. Styl bez cech klasycyzmu		5. Kubatura m ³ ok 1000		6. Powierzchnia w m ² a) zabytkowa: b) użytkowa:		20. Przynależność administracyjna a) województwo Bydgoskie b) powiat Toruń c) gmina .	
7. Materiał budowlany		przed zniszczeniem	po odbudowie	11. Ilość budynków 1		14. Grunty należące do zabytku:		ha	
a) ściany		cegła		12. Ilość kondygnacji + poddasze 3		a) ogrody stylowe		/	
b) sklepienia		cegła		13. Użytkowanie wnętrza według ilości:		b) sady i grunty uprawne		/	
c) stropy		drewno		a) izb mieszkalnych 11		c) lasy		/	
d) więzania dachu		drewno		b) innych pomieszczeń /		d) wody		/	
e) krycie dachu		dachówka		c) piwnic 1		e) inne		/	
8. Wyposażenie architektoniczne Nie posiada specjalnego wystroju schody XVIII / XIX w.				15. Przeznaczenie pierwotne budynku mieszkalne					
				16. Użytkowanie w latach ubiegłych mieszkalne					
				17. Użytkowanie obecne mieszkalne					
				18. Nadaje się do użycia na mieszkalne					
9. Autorzy i data budowy i przebudowy Pierwotnie gotycka, całkowicie przebudowana pod koniec XVIII w XIX oraz XX wieku				19. Data, rodzaj i stopień zniszczeń i odbudowy					
Data		O P I S				Zniszczenia %	dbudowa %		
VIII. 1939 r.		nie zniszczona							
XI. 1939 r.		- " -							
XII. 1945 r.		- " -							
1967		wymaga remontu							
10. Udostępnienie stałe									
25. Rejestr zabytku Nr				rok..... miejsce przechowywania					
26. Nazwa księgi hipotecznej Stare Miasto				27. Nr hipoteczny 140 141					
28. Akta akta Bud. P.M.R.N				29. Fotografie włone MKX Toruń					
30. Inwentaryzacja pomiarowa									

Z

W

V

U

T

S

R

P

O

M

L

K

J

I

H

G

F

D

C

B

A

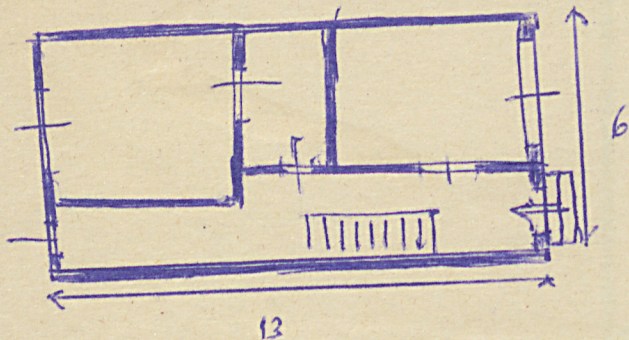
Nr

31. Szkic sytuacyjny, plan schematyczny, uwagi opisowe, fotografia



elewacja frontowa

skala 1:200



Rok

Wyszczególnienie prac

Koszt
tys. złKoszt 3
mgn 2m

3.8.67

Zbudowana na planie prostokąta, dwu-osiowa.
Płynice sklepienie beczkowe.

Obiekt wybudowany w zach. pierzei ulicy, muryrowany, tynkowany. Wymagane zachować elementy dawnego dwustronnego rozplanowania. Wymagająca fasada przebudowana z użyciem i ciosu dolnej, pozostawiając na cech stylu.

w tys. zł

Przewidywane

Rzeczywiste

34. Inspekcje

35. Uwagi różne

36. Wypełnił dnia

10.VII.1958

Wanda Stefanik

37. Sprawdził dnia

M. Arsyński

3.8.67.