

Nr

III

A

C

D

F

G

H

I

J

K

L

M

O

P

R

S

KULAWSKO
POMORSKIE

Z

1. Obiekt zabytkowy

Kamienica - /ul. Żeglarska 17/

2. Miejscowość

TORUŃ

4965

3. Wiek

XV/XVIII/XIX

4. Styl

gotyk/baz
włoscyzm5. Kubatura m³ca 900
14766. Powierzchnia w m²

a) zabytkowa: b) użytkowa: 113

7. Materiał
budowlany

przed znisz-

czeniem

po odbu-

dowie

11. Ilość budynków

1

14. Grunty należące do
zabytku:

ha

12. Ilość kondygnacji

3

a) ogrody stylowe

13. Użytkowanie wnętrza
według ilości:

a) izb mieszkalnych

10

c) lasy

b) innych pomieszczeń

c) piwnic

1

d) wody

e) inne

20. Przynależność administracyjna

a) województwo Bydgoskie

b) powiat Toruń

c) gmina

21. Stacja

Nazwa stacji

Odległość od stacji w km

a) kolejowa

w/m

b) autobusowa

w/m

22. Właściciel i jego adres

Tylicka Helena
Brodnica ul. Podgórna 1

23. Użytkownik i jego adres

lokalny

24. Inwestor i jego adres

Fundusz Gospodarki Mieszkaniowej

25. Rejestr zabytku Nr

rok..... miejsce przechowywania

26. Nazwa księgi hipotecznej

Stare Miasto

27. Nr hipo-
teczny

239 140

28. Akta

Akta Budowlane P.N.R.N

29. Fotografie

Włose 1442 Toruń

30. Inwentaryzacja pomiarowa

8. Wyposażenie architektoniczne

Stęp schodkami profilowanymi
w sieni. Nad podłogą ugię
gotyckiego Tulu
XVIII-wieczne schody

9. Autorzy i data budowy i przebudowy

Zbudowana w XV w. przebudowa
w końcu XVIII w. i XIX w.

10. Udostępnienie

stałe

15. Przeznaczenie pierwotne budynku

mieszkalne

16. Użytkowanie w latach ubiegłych

mieszkalne

17. Użytkowanie obecne

mieszkalne

18. Nadaje się do użycia na

mieszkalne

19. Data, rodzaj i stopień zniszczeń i odbudowy

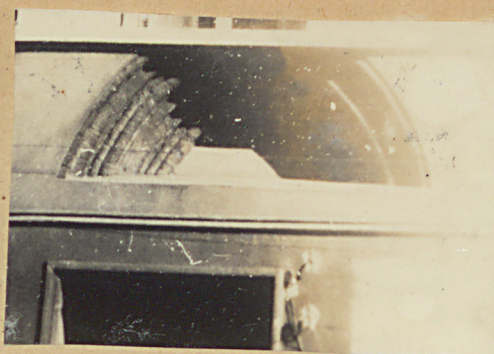
Data	O P I S	Zniszczenia %	dbudowa %
VIII. 1939 r.	niezniszczona		
XI. 1939 r.	- " -		
XII. 1945 r.	- " -		
1967	stan wymaga remontu		

GŁÓWNY
REJESTR
ZABYTKÓW

tematyczny, uwagi opisowe, fotografia



Widok
od
ulicy
←



Fragment gotyckiego
luku

3x67.

Kamień, mur, tytułowa, dwu-osiowa
nad arkadami profilowany Tule gotycki.

Obiekt usytuowany w zachodniej części ulicy, zamieszony
na murze prostokąta. Wymiar zachowato elementy
dawnego dwustronnego układu. Fasada przednia dwuosio-
wa bez cech stylu

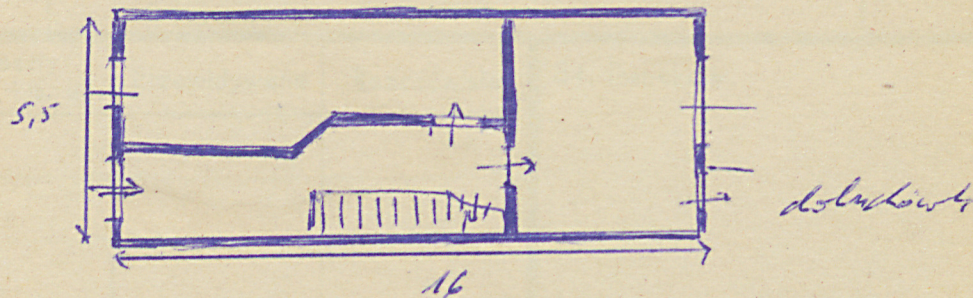
Literatura

Języ Czerwinski - Prace konserwatorskie 1937-1938

32. Przebieg prac konserwatorskich

Rok	Wyszczególnienie prac	Koszt tys. zł
1937	prace restauracji fasady od strony postalości gotyc. otworu wejściowego.	
1958	remont kapitalny	90 tys. zł

Skala 1:200



PłN

Kondygg 3
wys. 9m

35. Uwagi różne

36. Wypełnił dnia

17.V.1958

Stefania Wanda

37. Sprawdził dnia

M. Arsyński

3x67.