

Nr

III

A

B

C

D

E

F

G

H

I

J

K

L

M

N

O

P

R

S

T

U

V

W

KUJAWSKO-
POMORSKIE

1. Obiekt zabytkowy

KAMIENICA ul. Szeroka 19

2. Miejscowość

TORUŃ

4902

3. Wiek
XV/XIX/XX4. Styl
gotyk / bez
cech5. Kubatura m³
ca 2.0006. Powierzchnia w m²
a) zabytkowa: b) użytkowa:

20. Przynależność administracyjna

a) województwo bydgoskie

b) powiat TORUŃ

c) gmina

7. Materiał
budowlanyPrzed znisz-
czeniemPo
odbudowie

11. Ilość budynków 1

14. Grunty należące do zabytku: ha

a) ściany

cegła

12. Ilość kondygnacji 4

a) ogrody stylowe

b) sklepienia

-

13. Użytkowanie wnętrza
według ilości:

b) sady i grunty uprawne

c) stropy

drewno

a) izb mieszkalnych 21

c) lasy

d) wiązania
dachu

drewno

b) innych pomieszczeń 5

d) wody

e) krycie dachu

dachówka

c) piwnic 1

e) inne

21. Stacja

Nazwa stacji

Odległość
od stacji
w km

a) kolejowa

4/m

b) autobusowa

4/m

22. Właściciel i jego adres

PMRN-TORUŃ

8. Wyposażenie architektoniczne

klasycystyczna (klatka) schodowa

15. Przeznaczenie pierwotne budynku

mieszkalne

16. Użytkowanie w latach ubiegłych

- " -

17. Użytkowanie obecne

- " -

18. Nadaje się do użycia na

- " -

23. Użytkownik i jego adres

lokatorzy

24. Inwestor i jego adres

PMRN-TORUŃ

9. Autorzy i data budowy i przebudowy

Zbudowana u średniowieczu
i przebudowana u XIX i XX w.

19. Data, rodzaj i stopień zniszczeń i odbudowy

Data

O P I S

Znisz-
czenia
%Odbu-
dowa
%

VIII.1939 r.

nie zniszczona

XI.1939 r.

- " -

XII.1945 r.

- " -

1962

stan zadowalający

25. Rejestr zabytku Nr.....

rok..... miejsce przechowywania

26. Nazwa księgi hipotecznej

27. Nr hipo-
teczny

28. Akta

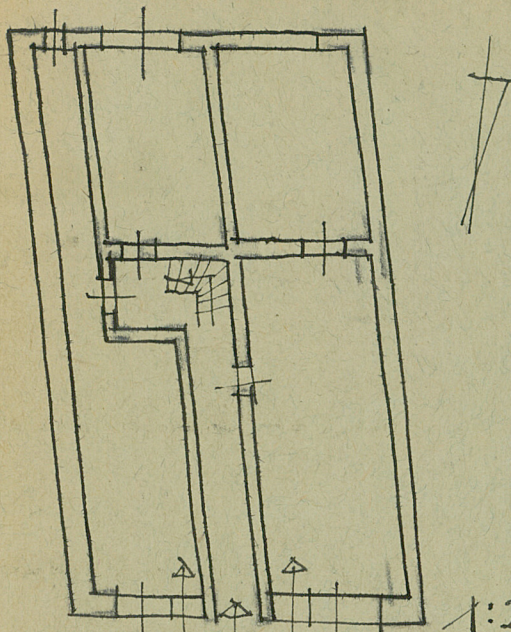
29. Fotografie

30. Inwentaryzacja pomiarowa

OŚRODEK
DOXOWANTACJI
ZABYTKÓW

Z Y X W V U T S R P O N M L K J I H G F E D C B A Nr

31. Szkic sytuacyjny, plan schematyczny, uwagi



1:250



32. Przebieg prac konserwatorskich

Rok	Wyszczególnienie prac	Koszt tys. zł

33. Koszty
w tys. zł

Przewidywane

Rzeczywiste

34. Inspekcje

35. Uwagi różne

36. Wypełnił dnia

M. Arzyński 3.8.67.

37. Sprawdził dnia

Obiekt wytyczony w pld. pierzei ulicy. Umieszczone na planie prostokąta, murowany, tyklowany, kryty dwuspadowym dachem ceramicznym. Na poziomie parteru wnętrze całkowicie przebudowane. Elewacja tylna, częściowo przebudowana, zwrócona wnętrzem do tyłu, ozdobionym blendami. Elewacja frontowa, zewnętrzna, bez cech stylu, zwrócona prostym szczytem attykowym zamkniętym dachem.