

1. Obiekt zabytkowy

Kamienica - /ul. Piekary 45/

2. Miejscowość

TORUŃ 4774

3. Wiek

XV/1 poł. XIX

4. Styl

gotyk / klasycyzm

5. Kubatura m³

ok. 3000 ⁹⁰⁰

6. Powierzchnia w m²

a) zabytkowa:

b) użytkowa:

7. Materiał budowlany

przed zniszczeniem

po odbudowie

a) ściany

cegła

b) sklepienia

c) stropy

d) więzania dachu

drewno

e) krycie dachu

dachówka

11. Ilość budynków

1

12. Ilość kondygnacji

4

13. Użytkowanie wnętrza według ilości:

a) izb mieszkalnych

12

b) innych pomieszczeń

3

c) piwnic

1

14. Grunty należące do zabytku:

a) ogrody stylowe

b) sady i grunty uprawne

c) lasy

d) wody

e) inne

20. Przynależność administracyjna

a) województwo

Bydgoskie

b) powiat

Toruń

c) gmina

21. Stacja

Nazwa stacji

Odległość od stacji w km

a) kolejowa

w/m

b) autobusowa

w/m

22. Właściciel i jego adres

Jabłoński Henryk
Toruń Piekary 45

23. Użytkownik i jego adres

lokatorzy

24. Inwestor i jego adres

F.S.M.

25. Rejestr zabytku Nr

143

rok

1959

M.K.2. TORUŃ

miejsce przechowywania

26. Nazwa księgi hipotecznej

Stare Miasto

27. Nr hipoteczny

256 258

28. Akta

akta budowlane od 1856r.

29. Fotografie

uliczne Muzeum Toruń

30. Inwentaryzacja pomiarowa

8. Wyposażenie architektoniczne

~~kiercone schody w charakterze~~
~~zabytkowych.~~

9. Autorzy i data budowy i przebudowy

Zbudowana w XV w. przebudowana w 1 poł. XIX.

10. Udostępnienie

state

15. Przeznaczenie pierwotne budynku	mieszkalne		
16. Użytkowanie w latach ubiegłych	mieszkalne		
17. Użytkowanie obecne	mieszkalne		
18. Nadaje się do użycia na	mieszkalne		
19. Data, rodzaj i stopień zniszczeń i odbudowy			
Data	O P I S	Zniszczenia %	dbudowa %
VIII. 1939 r.	niezniszczona		
XI. 1939 r.	- II -		
XII. 1945 r.	- II -		
1967	w trakcie kapitalnego remontu		

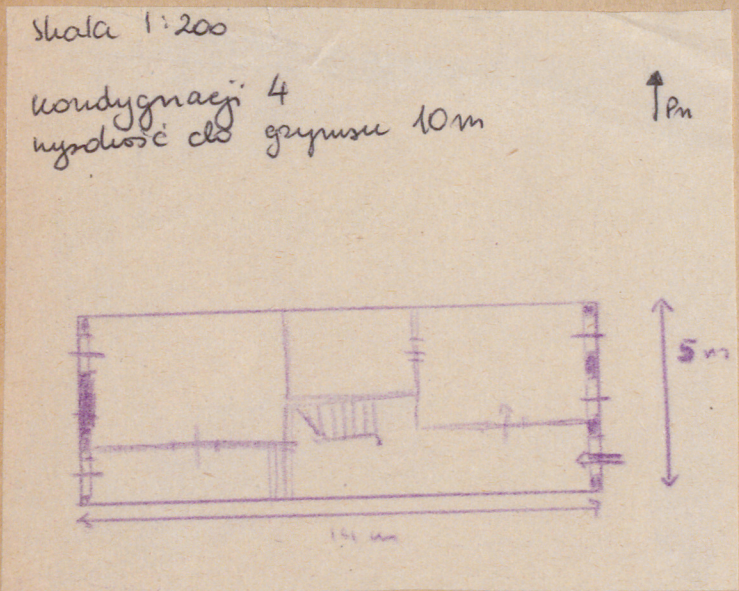
OŚRODEK
 DOCHOWANIA
 ZABYTKÓW

U T S R P O M L K J I H G F D C A N



natyczny, uwagi opisowe, fotografia
+ elewacja frontowa

Kamienica murowana, ceglana, tynk - osiowa
podpiwnicowa. Zalutowana więźba dachowa.
Obiekt użytkowany w zach. pierzei ulicy.



32. Przebieg prac konserwatorskich

Rok	Wyszczególnienie prac	Koszt tys. zł

33. Koszty
w tys. zł

Przewidywane

Rzeczywiste

34. Inspekcje

35. Uwagi różne

36. Wypełnił dnia
10.V.1958
Wanda Stefaniak

37. Sprawdził dnia
M. Arszyński
3.X.67