

1. Obiekt

KAMIENICA

2. Czas powstania
XV/XVI w.,
k. XVIII w.

3. Miejscowość

TORUŃ

11. Zdjęcia, rzut, przekrój, sytuacja, orientacja



1

1. Elewacja frontowa
2. Plan orientacyjny - skala 1:25000
3. Plan sytuacyjny - skala 1:1000



2



3

4. Adres

ul. Piekary 41

nr hipoteczny

5. Przynależność administracyjna

województwo kujawsko-pomorskie

gmina

6. Poprzednie nazwy miejscowości

7. Przynależność administracyjna
przed 1.VI.1975 r.

województwo bydgoskie, toruńskie

powiat toruński, - - -

8. Właściciel i jego adres

Polskie Towarzystwo Turystyczno-
Krajoznawcze, Oddział Miejski
w Toruniu, ul. Piekary 41

9. Użytkownik i jego adres

J.W.

10. Rejestr zabytków

Nr A/198 data 21.08.1929r.

12. Autorzy, historia obiektu, określenie stylu.

Rodowód kamienicy sięga przynajmniej XV w., a w końcu XVI w. dokonano poważnej przebudowy fasady, w której zastosowano układ 2-osiowy (wprowadzono nowe okna z nadprożem na łuku koszowym, a w parterze wysokie okno z podziałem na sześć kwater oraz wykonano manierystyczny szczyt). Pod koniec wieku XVIII wymieniono stolarkę okienną w obu elewacjach, założono nowy brusowy strop nad parterem traktu tylnego i wydzielono wąskie przejście na podwórze przy ścianie południowej oraz dokonano zapewne zadrobienia podziału. Wbudowano również nowe schody z balustradą deskową. Budynek miał wówczas układ 3-traktowy, gdzie trakt środkowy stanowił ciąg komunikacyjny. Pierwotna działka o numerze Alt Markt 256 sięgała do ul. Fosa (Staromiejska) 22. Zabudowa działki składała się z budynku głównego nr 41, oficyny mieszkalnej (przy południowej granicy działki) nie związanej z budynkiem głównym oraz parterowego warsztatu przy ul. Fosa.

W 1916 r. dobudowano we wnętrzu do ściany północnej w trakcie frontowym ciąg kominowy i wydzielono dodatkowe pomieszczenia kuchenne na I i II piętrze (właściciel - Katolicki Urząd Parafialny św. Jana w Toruniu). Od lat 20-tych pogarszał się stan zabudowy gospodarczej na tyłach działki i w 1936 r. zlikwidowano budynki uzyskując wraz z zapleczem numerów 39, 37 i 35 obszerne pasaż. Wówczas też powiększono witrynę od strony ul. Piekary.

W 1937 r. otynkowano i naprawiono obie elewacje.

13. Opis (sytuacja, materiał i konstrukcja, rzut, bryła, elewacje, wnętrze, wyposażenie, instalacje)

SYTUACJA

Kamienica usytuowana w bloku zabudowy ograniczonym ulicami: Piekary od wschodu, Kopernika od południa, Fosa Staromiejska od zachodu i północy. Elewacja frontowa od strony wschodniej, od strony zachodniej rozciąga się plac Śródmiejski.

MATERIAŁ I KONSTRUKCJA

Fundamenty - kamienne.

Ściany - obwodowe wykonane z cegły pełnej, palonej, na zaprawie wapiennej, w wątku wendyjskim i mieszanym. Ścianki działowe wykonane na pół cegły oraz drewniane.

Stropy - w piwnicy w tylnym trakcie i na parterze w trakcie frontowym masywne z podwieszanymi trzema ściankami belek profilowanych. Na parterze w trakcie tylnym podwieszany strop brusowy z dekoracją florystyczną. Pozostałe stropy masywne.

Wieżba dachowa - drewniana, krokwiowo-jętkowa, całkowicie przesłonięta.

Pokrycie dachu - ceramiczne (dachówka).

Posadzki - w piwnicy i w przednim trakcie parteru posadzka marmurowa. W tylnym trakcie parteru posadzka z płytek ceramicznych.

Podłogi - na I i II piętrze oraz na poddaszu drewniane - deskowe i parkiet.

Schody - do piwnicy masywne obłożone drewnem, proste z drewnianą balustradą szczeblinową. Na wyższe kondygnacje - masywne obłożone drewnem, zabiegowe ze spocznikami. Do wysokości I piętra balustrada deskowa, powyżej balustrada stalowa.

Otworki drzwiowe - zamknięte prosto, drzwi umieszczone w prostokątnej wnęcie z drewnianym ościerzem, powyżej drzwi blenda zamknięta łukiem odcinkowym.

Stolarka drzwiowa - drzwi główne szpungowe z nakładaną dekoracją płycinową, 1-skrzydłowe, łamane. Drzwi do sieni przeszklone, współczesne. Drzwi na pozostałych kondygnacjach ramowo-płycinowe, współczesne.

Otworki okienne - w elewacji frontowej prostokątne we wnękach zamkniętych łukiem koszowym. W elewacji tylnej prostokątne.

Stolarka okienna - okna w elewacji frontowej drewniane, zespolone, ze słupkiem stałym, w zewnętrznych ramach prostokątne szybki szklone w ołowiu. Okna w elewacji tylnej zespolone, ze stałym krzyżem okiennym (słupek przechodzący), w parterze witryna współczesna.

RZUT

Kamienica założona na planie wydłużonego prostokąta, 2-traktowa z ciągiem komunikacyjnym wzdłuż ściany południowej w trakcie frontowym i z przejściem w środku ściany międzytraktowej. Wejście główne w narożniku południowo-wschodnim.

14. Kubatura 1295 m ³	15. Powierzchnia użytkowa 325 m ²	16. Przeznaczenie pierwotne kamienica kupiecka	17. Użytkowanie obecne administracyjne
18. Prace budowlane i konserwatorskie, ich przebieg i dokumentacja		19. Stan zachowania (fundamenty, ściany zewnętrzne, ściany wewnętrzne, sklepienia, stropy, konstrukcje dachowe, pokrycia dachu, wyposażenie i instalacje) bardzo dobry	
		20. Najpilniejsze postulaty konserwatorskie <ul style="list-style-type: none"> - usunięcie nadmiernej ilości reklam z obu elewacji; - usunięcie wtórnych podziałów na parterze w trakcie frontowym 	

21. Akta archiwalne (rodzaj akt, numer i miejsce przechowywania)

AmT G-3229

24. Uwagi różne

Karta finansowana
przez WKZ w Toruniu

25. Opracował

tekst mgr Ewelina Nawrocka, mgr Sławomir Wojdyło, X.1999 r.

imię, nazwisko, data, podpis

plany, rysunki mgr E. Nawrocka, mgr S. Wojdyło, X.1999 r.

imię, nazwisko, data, podpis

zdjęcia fotogr. mgr S. Wojdyło, X.1999 r.

imię, nazwisko, data, podpis

miejsce przechowywania negatywów u autora

Karta po wypełnieniu podlega ochronie na podstawie przepisów prawa autorskiego

22. Bibliografia

Projekt budowlany adaptacji piwnicy na lokal. E. Karpa.
Toruń, 1998.

Projekt techniczny kamienicy. L. Mausolf. Toruń 1976.

Inwentaryzacja architektoniczna. PKZ. Toruń 1959.

26. Adnotacje o inspekcjach, informacje o zmianach (daty, imiona i nazwiska wypełniających)

23. Źródła ikonograficzne i fotograficzne (rodzaj, miejsce przechowania, sygnatury)

27. Załączniki

5 wkładek

1. Miejscowość Toruń	2. Obiekt (nazwa jak w karcie) kamienica ul. Piekary 41	3. Zawartość wkładki (nazwa obiektu lub materiału uzupełniającego) c.d. pkt. 13 i dokumentacja rysunkowa
-------------------------	---	---

c.d. pkt. 13

BRYŁA

Kamienica podpiwniczona, 3-kondygnacyjna, z poddaszem, kryta dachem 2-spadowym.

ELEWACJE

Elewacja frontowa - 2-osiova, pozostawiona w cegle, 3-strefowa z trójkątnym manierystycznym szczytem o dekoracji okucioowo-wstęgowej. Kondygnacje oddzielone od siebie trzema pasami gzymsów. Nad prostokątnym otworem drzwiowym płytka blenda zamknięta łukiem odcinkowym. Otwory okienne w ceglanych obokniach zamkniętych łukiem koszowym.

Elewacja tylna - zachodnia - gładka, pozbawiona detalu architektonicznego, z prostym, trójkątnym szczytem.

WNĘTRZE, WYPOSAŻENIE

Wnętrze kamienicy z ukształtowaną różnicą w wysokości poziomów traktu frontowego i tylnego na I i II piętrze. Trakt tylny obniżony o kilka stopni w stosunku do traktu frontowego. Ściany obwodowe dekorowane na wszystkich poziomach liicznymi wnękami o łuku odcinkowym oraz półpełnym w sieni na parterze. Drzwi frontowe, profilowany malowany strop brusowy a także schody z balustradą pochodzą z końca XVIII w. Na I piętrze w trakcie frontowym na ścianie południowej barokowa szafka ścienna z dekoracją malarską z 1773 r.

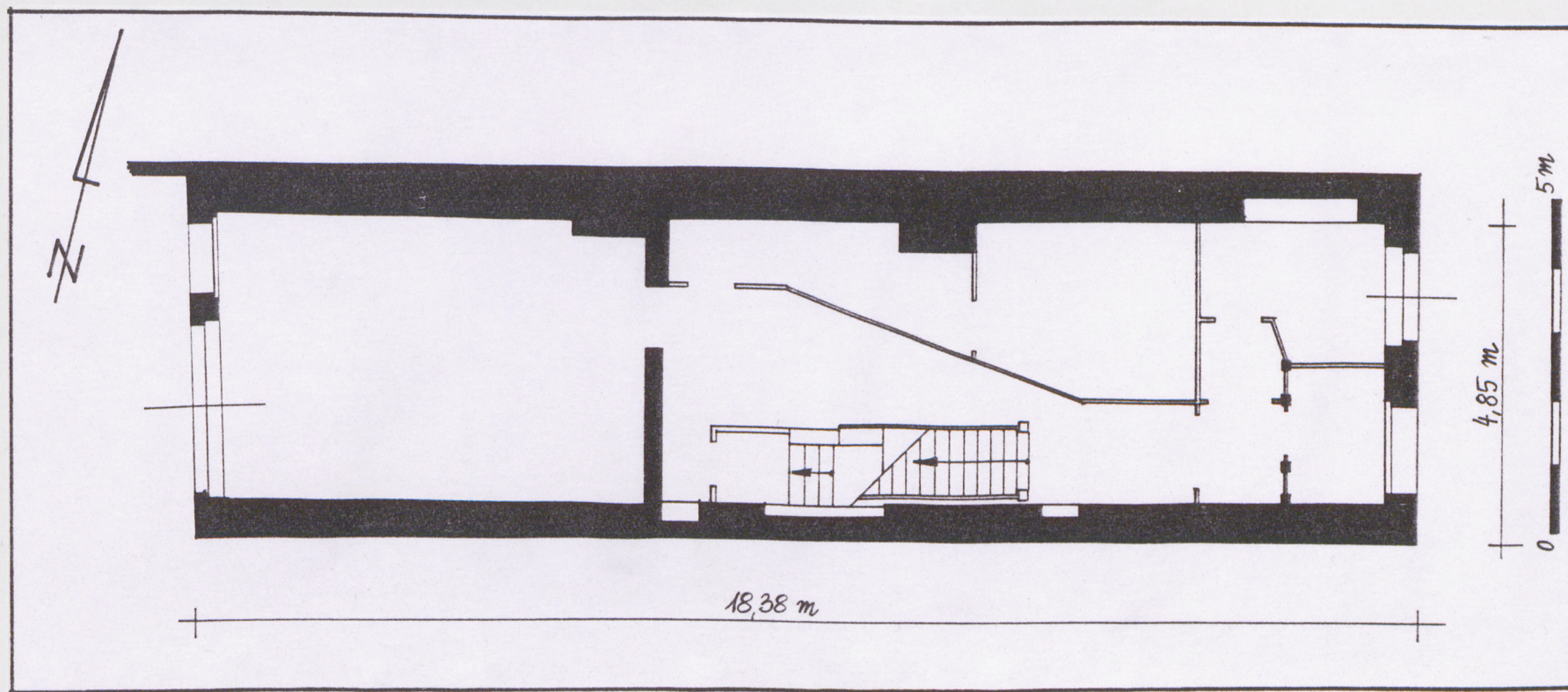
INSTALACJE

c.o., wod.-kan., elektr.

Wkładkę założył: mgr Ewelina Nawrocka, październik 1999 r.
(imię, nazwisko, data)

Wzór ODZ 1978 r.

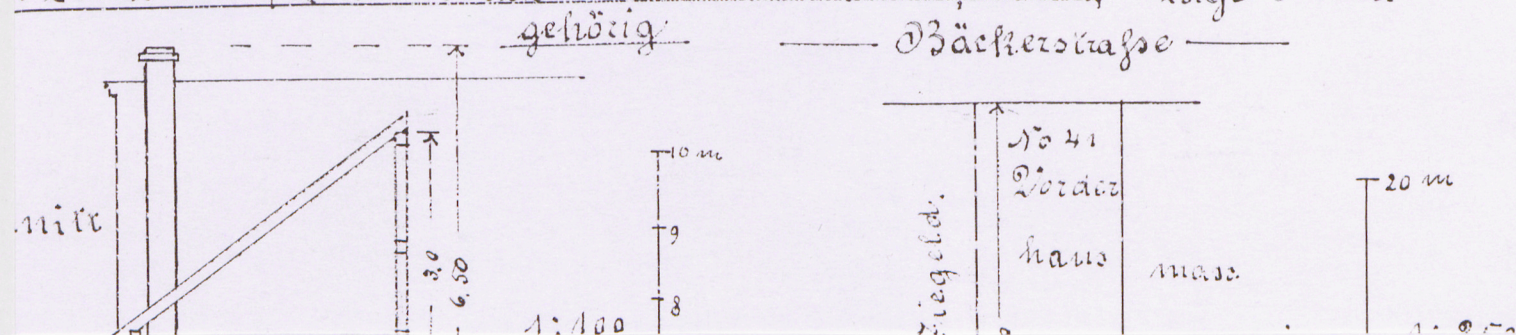
Miejsce przechowywania negatywów:



Rzut parteru - skala 1:100

1. Miejscowość Toruń	2. Obiekt (nazwa jak w karcie) kamienica ul. Piekary 41	3. Zawartość wkładki (nazwa obiektu lub materiału uzupełniającego) dokumentacja archiwalna
-------------------------	---	---

Plan zur Errichtung einer Feuerungsanlage in der Tischlerwerkstatt auf
Grundstück Grabenstr. 22 der Johannis Kirche, Toruń, Lage-Plan.



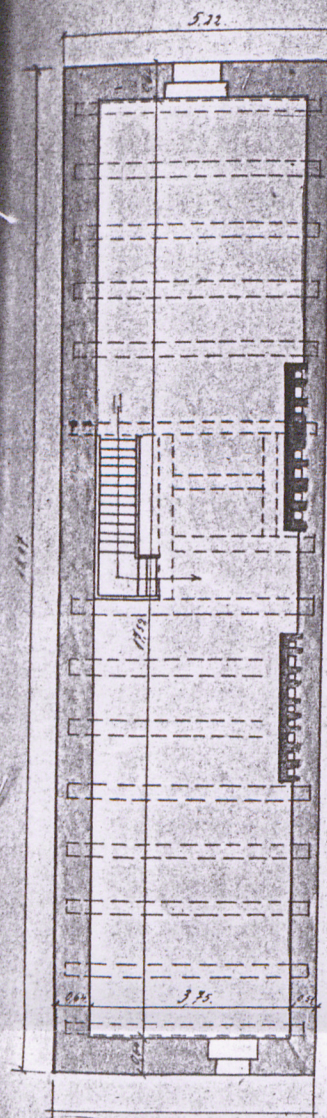
Wkładkę założył: mgr Ewelina Nawrocka, październik 1999 r.
(imię, nazwisko, data)

Miejsce przechowywania negatywów: _____

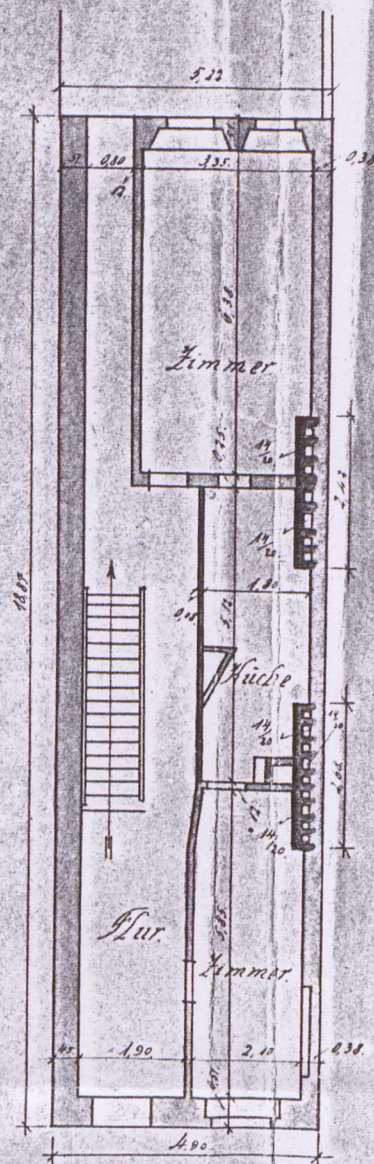
Rysunek na założenie urządzenia ogniowego w warsztacie
od strony ul. Fosa

Wzór ODZ 1978 r.

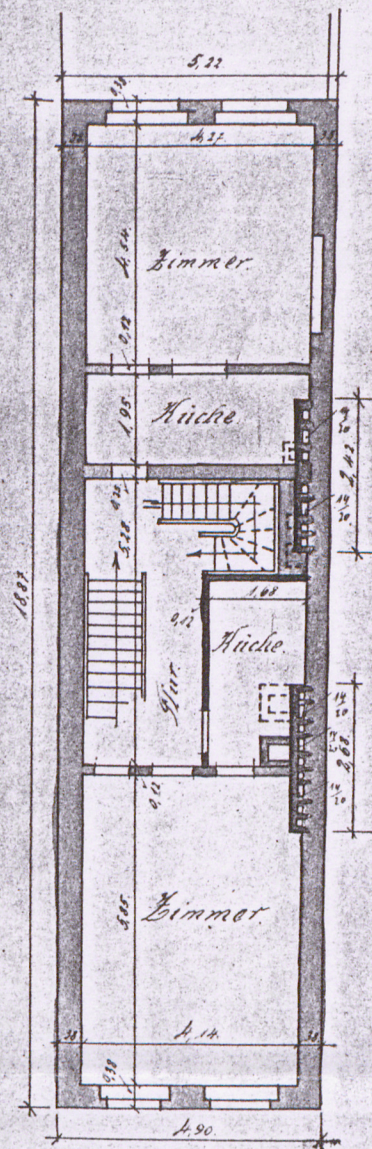
Kellergeschoss.



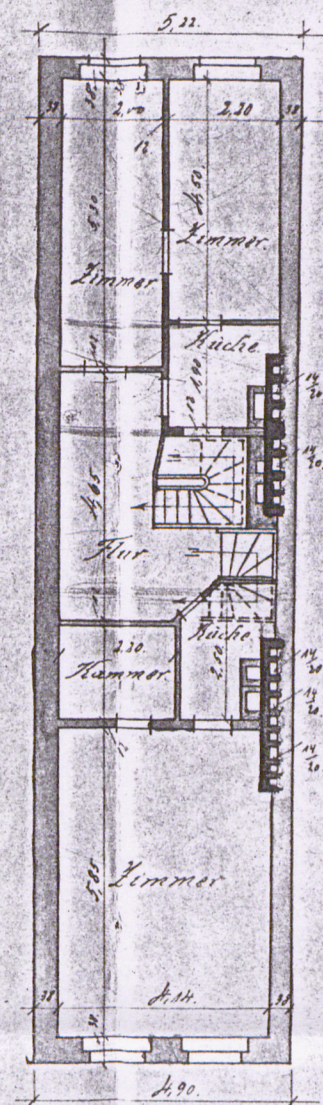
Erdgesch.



I Obergesch.



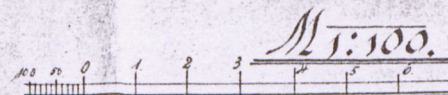
II Obergesch.



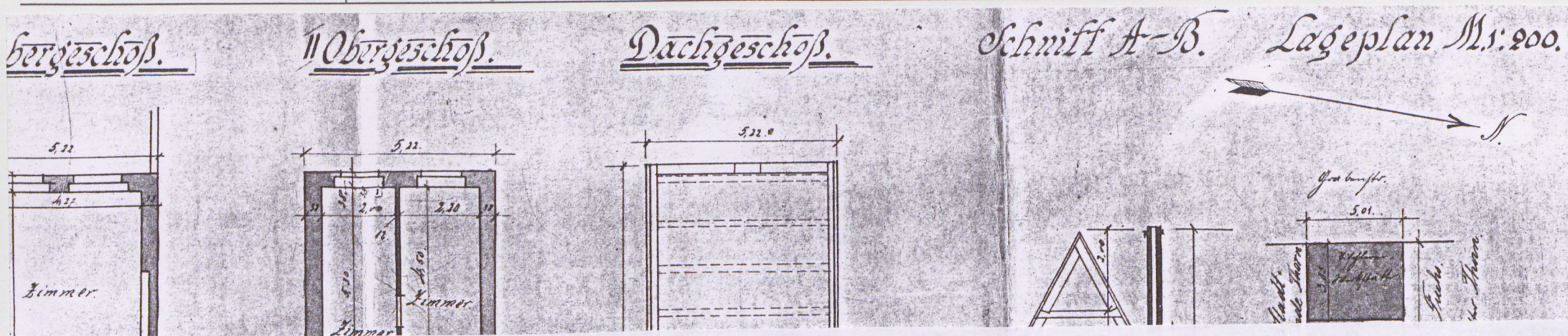
Thorn, den Februar 1916.

Besänferung.
Altes Mauerwerk
Neues

Abenbrechendes Mauerwerk.



1. Miejscowość Toruń	2. Obiekt (nazwa jak w karcie) kamienica ul. Piekary 41	3. Zawartość wkładki (nazwa obiektu lub materiału uzupełniającego) dokumentacja archiwalna
-------------------------	---	---



Wkładkę założył: mgr Ewelina Nawrocka, październik 1999 r.
(imię, nazwisko, data)

Rysunek na wykonanie nowych ciągów kominowych
przy ścianie północnej

Wzór ODZ 1978 r.

Miejsce przechowywania negatywów: _____

1. Miejscowość

Toruń

2. Obiekt (nazwa jak w karcie)

kamienica
ul. Piekary 41

3. Zawartość wkładki (nazwa obiektu lub materiału uzupełniającego)

dokumentacja archiwalna

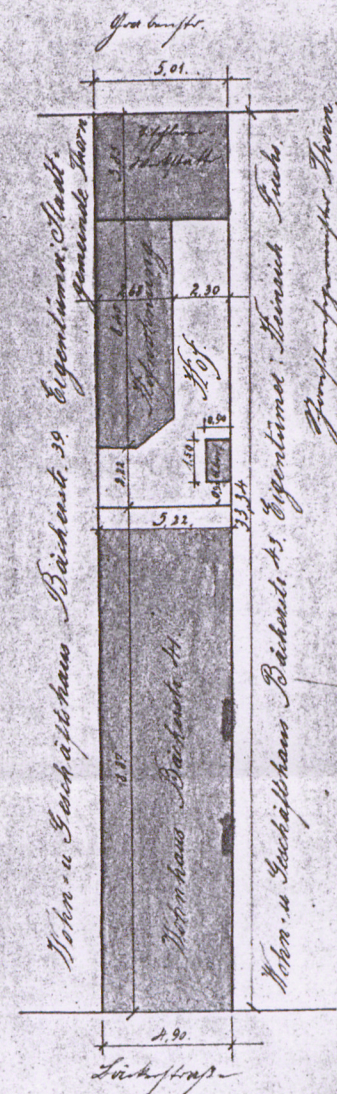
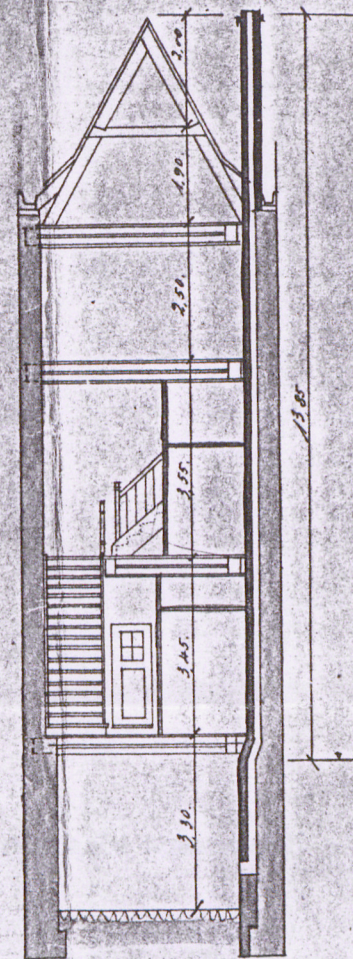
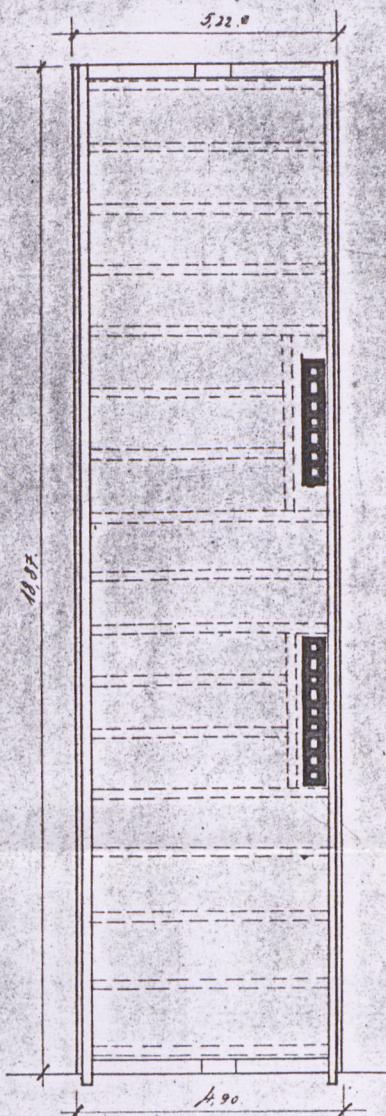
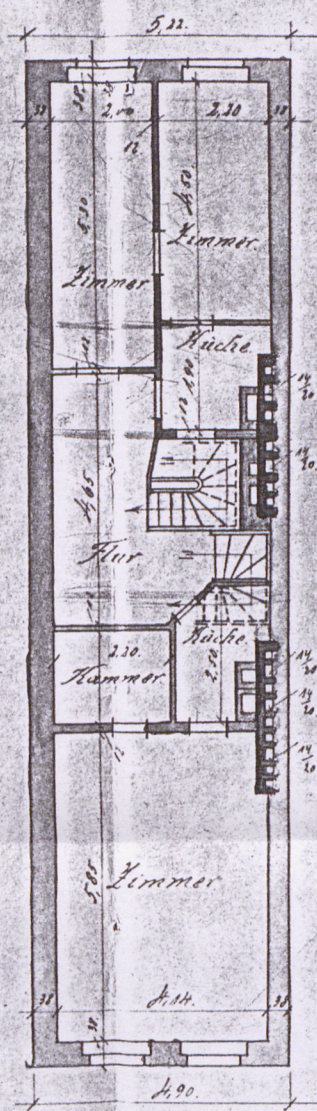
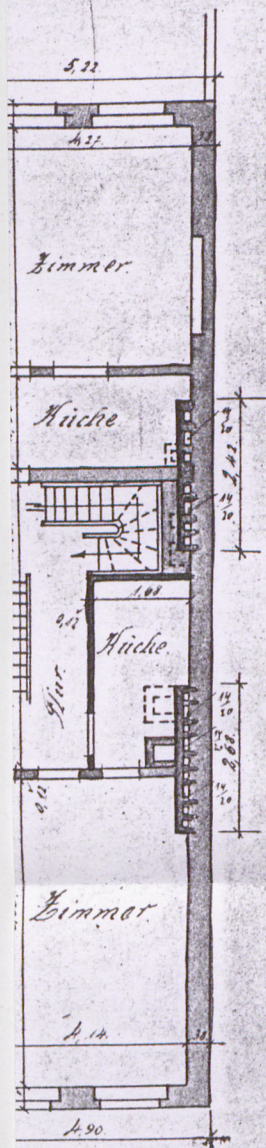
Herzgeschoss.

II Obergeschoss.

Dachgeschoss.

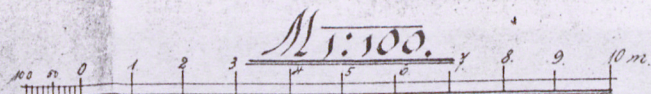
Schnitt A-B.

Lageplan M:1:200.



Verlängerung.
des Mauerwerks

unbrechendes Mauerwerk.



I. Ausfertigung.

Baupolizeilich geprüft

Thorn, den 4^{ten} März 1906.

Handwritten signature

Der Bauherr



Handwritten signature

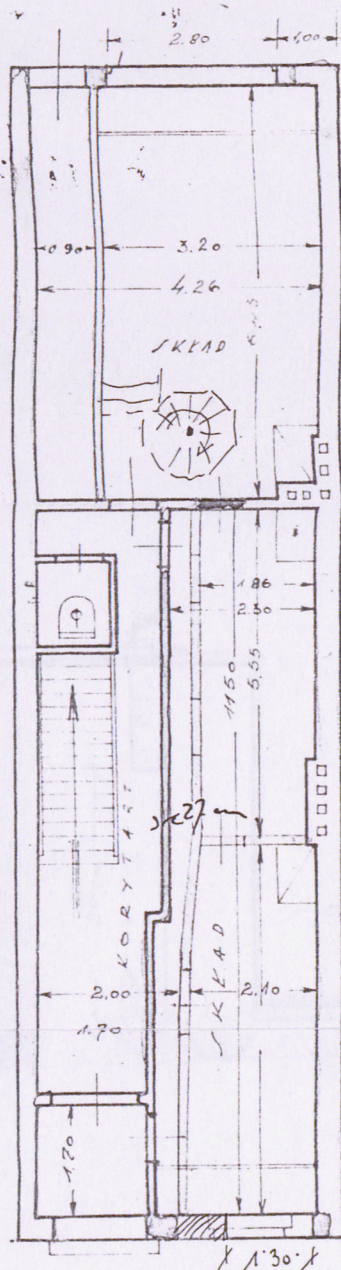
RYSVNEK NA PRZEBUDOWE PARTERY DOMU PRZY UL. PIEKARY 41. WŁASNOŚCIĄ P. KNIECIA.

SKALA 1:100

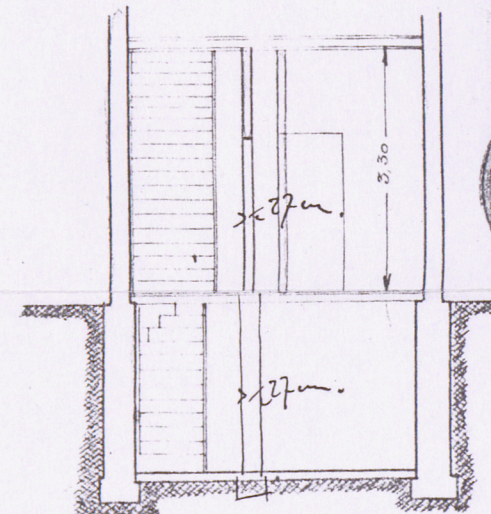
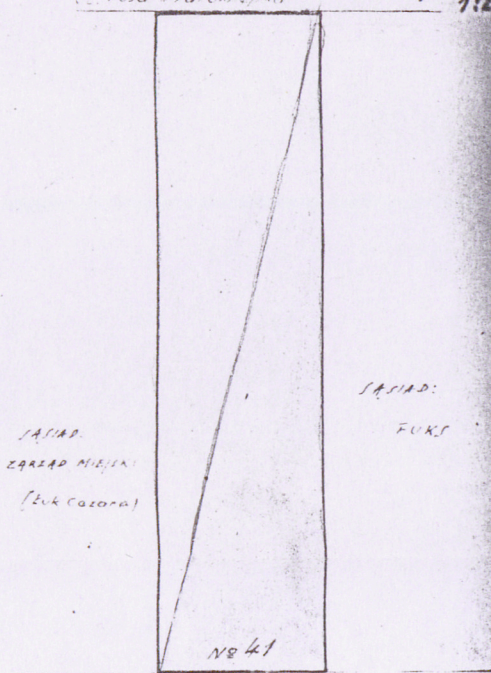
PAWEŁ KNIEĆ
WŁAŚCICIEL Salon Fryzjerski dla Pań i Panów
TORUŃ, WIELKIE GARBARY 15

SITUACJA

1:200



RZUT PARTERY



KROŚNIE A-B

Przedsiębiorstwo budowlane

Fr. Pachul

budowniczy

Toruń, ul. Wodna 54

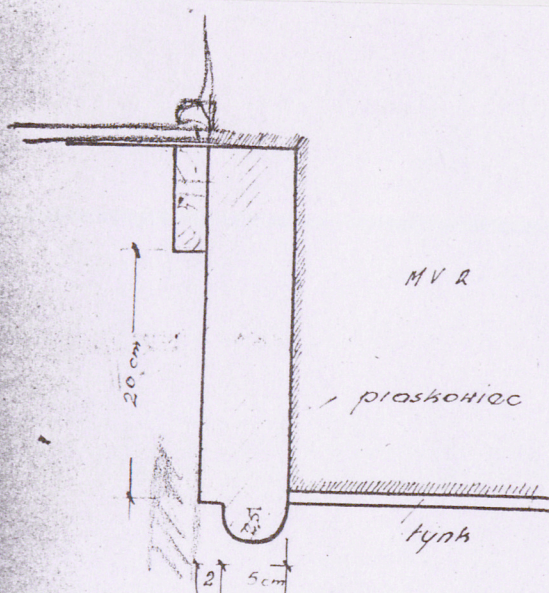
13/5-361

Rysunek na przebudowę parteru domu

RYCZNE

NA DETERMINACJE

Rysunek na przebudowę parteru domu



KRÓJ A-B
(SZCZEGÓŁ DO OKNA)



Zbadano

przez

Zarząd młodszy Toruń

Toruń, dnia 27 XI 1936 r.

Wzrostanie

J. J. J.
PAWEŁ GONIM
BYŁ. BUDOWNICZY

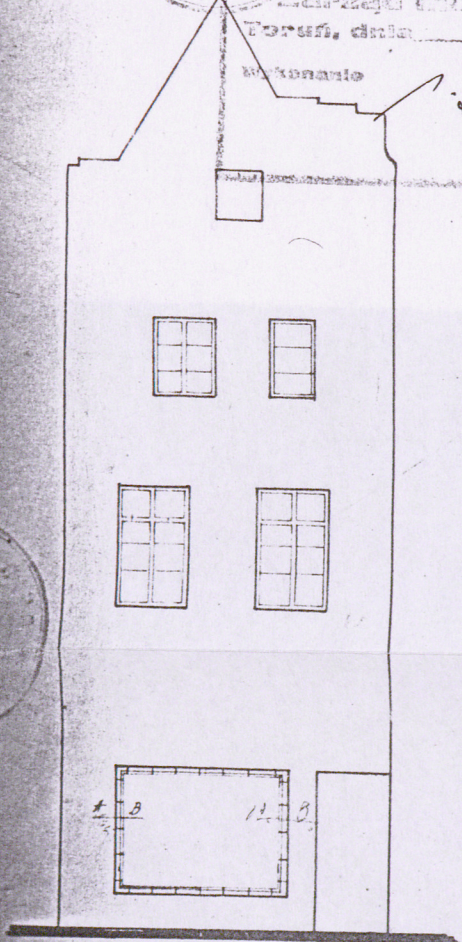
Do Nr. *KOK 2/3* Poznań, dn. 29. X. 36

Urząd Wojewódzki zatwierdza ze stanowiska konserwatorskiego.

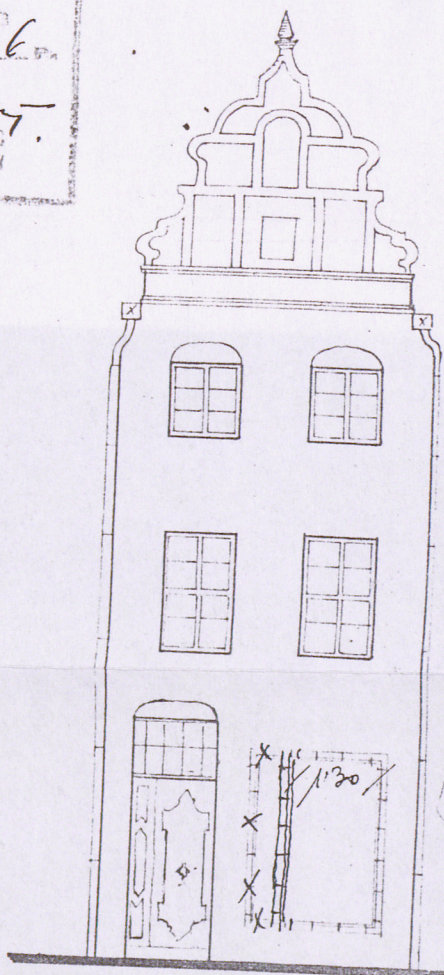
Za Wojewodę

W. W. W.

Konservator



WIDOK ZVL. FOSY STAROMIEJSKA



WIDOK ZVL. PIEKARY

1. Miejscowość Toruń	2. Obiekt (nazwa jak w karcie) kamienica ul. Piekary 41	3. Zawartość wkładki (nazwa obiektu lub materiału uzupełniającego) dokumentacja fotograficzna
-------------------------	---	--



1

1. Fasada - szczyt
2. Elewacja tylna - zachodnia



2

Wkładkę założył: mgr Ewelina Nawrocka, październik 1999 r.
(imię, nazwisko, data)

Miejsce przechowywania negatywów: u autora

Wzór ODZ 1978 r.



3



4



5

- 3. drzwi frontowe
- 4. Piwnica - trakt tylny - ściana północna
- 5. Piwnica - trakt tylny - ściana południowa

1. Miejscowość Toruń	2. Obiekt (nazwa jak w karcie) kamienica ul. Piekary 41	3. Zawartość wkładki (nazwa obiektu lub materiału uzupełniającego) dokumentacja fotograficzna
-------------------------	---	--



6



7



8

Wkładkę założył: mgr Ewelina Nawrocka, październik 1999 r.
(imię, nazwisko, data)

Miejsce przechowywania negatywów: u autora

6. Parter - trakt frontowy (sień) - schody i wnęką
w ścianie południowej

7. Parter - trakt tylny - strop brusowy

8. I piętro - trakt frontowy - szafka w ścianie południowej

Wzór ODZ 1978 r.