

Nr

IV

A

B

C

D

E

F

G

H

I

J

K

L

M

O

P

R

S

KUJAWSKO-  
POMORSKIE

Z

1. Obiekt zabytkowy

Kamienica - Rynek Staromiejski 32/

2. Miejscowość

TORUŃ

4868

3. Wiek

1 poł. XIX

4. Styl Bez specj-  
cech stylowych5. Kubatura m<sup>3</sup>

ok. 1800

6. Powierzchnia w m<sup>2</sup>

a) zabytkowa:

b) użytkowa:

7. Materiał  
budowlanyprzed znisz-  
czeniempo odbu-  
dowie

11. Ilość budynków

1

14. Grunty należące do  
zabytku:

ha

12. Ilość kondygnacji

3

a) ogrody stylowe

13. Użytkowanie wnętrza  
według ilości:

b) sady i grunty uprawne

a) izb mieszkalnych

16

c) lasy

b) innych pomieszczeń

1

d) wody

c) piwnic

1

e) inne

20. Przynależność administracyjna

a) województwo

bydgoski

b) powiat

toruński

c) gmina

21. Stacja

Nazwa stacji

Odległość od stacji w km

a) kolejowa

w/m

b) autobusowa

w/m

22. Właściciel i jego adres

Pieniążnik MRN Toruń  
M2B4

23. Użytkownik i jego adres

Pieniążnik MRN Toruń  
M2B4

24. Inwestor i jego adres

Pieniążnik MRN Toruń  
M2B4

25. Rejestr zabytku Nr

rok..... miejsce przechowywania

26. Nazwa księgi hipotecznej

Stare Miasto

27. Nr hipo-  
teczny

432

28. Akta

akta budowlane zat. w 1862r.

29. Fotografie

Wine MRN Toruń

30. Inwentaryzacja pomiarowa

8. Wyposażenie architektoniczne

od podłogi - trójkątny strop.

brak

15. Przeznaczenie pierwotne budynku

mieszkalne

16. Użytkowanie w latach ubiegłych

handlowe, mieszkalne

17. Użytkowanie obecne

mieszkalne, handlowe

18. Nadaje się do użycia na

mieszkalne

9. Autorzy i data budowy i przebudowy

Przebudowa w posągach  
XIX w. oraz w roku 1885

19. Data, rodzaj i stopień zniszczeń i odbudowy

Data

O P I S

Znisz-  
czenia  
%dbu-  
dowa  
%

VIII. 1939 r.

niezniszczona

XI. 1939 r.

- II -

XII. 1945 r.

- II -

1967

Stare Sadowale

10. Udostępnienie

stałe

GRODEK  
DOCUMENTACJI  
ZABYTKÓW



Z

W

V

U

T

L

K

J

I

H

G

F

E

D

C

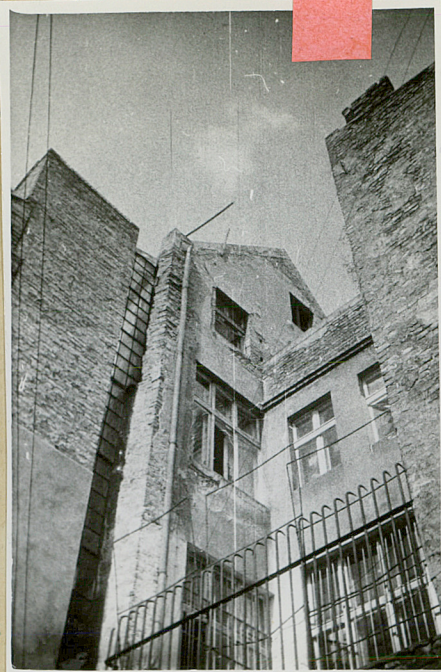
B

A

Nr



amalgiczny, uv

Widok  
od Rynek  
←Widok  
od podwór  
37.67 →

Kamienica położona na parceli o kształcie zbliżonym do wydłużonego prostokąta zwróconego krótkim bokiem do pierzei rynkowej. Murowana, tynkowana, dwu-piętrowa z podkaszem o dwuosiowej elewacji frontowej.

### Literatura

M. Gersjowska - Pierze Rynku Staromiejskiego w Toruniu w latach 1703-1950

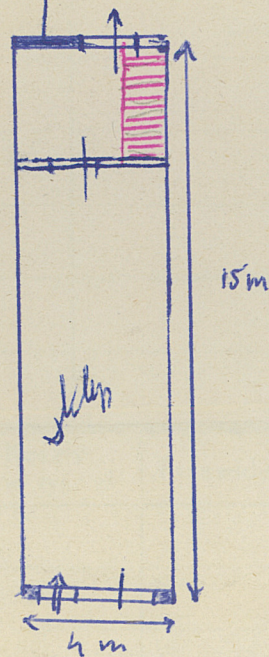


x

Widok pierzei wsch. z 1850 r. wg. E. Gersjowskiej  
x - Kamienica nr. 32.

### 32. Przebieg prac konserwatorskich

Skala 1:200

Kon dygnacja 3  
wys - 10mKoszt  
tys. zł

### 35. Uwagi różne

W miejscu kamienicy istniał piernotwie  
mala pliczka, zapewne wjazd na  
podwórza sąsiednich posesji.

36. Wypełnił dnia

13. IV. 1958

Stefania Wanda

37. Sprawdził dnia

M. Arsyński

37.67.