

Nr



A

B

C

D

E

F

G

H

I

J

K

L

M

N

O

P

R

S

T

U

V

W

X

Y

Z

KULAWSKO-
POMORSKIE

1. Obiekt zabytkowy

DOM UL. KOŚCIUSZKI NR 16 (DAWNY HOTEL WARSZAWSKI)

2. Miejscowość

LIPNO

2763

gm.

3. Wiek

XIX

4. Styl

KLASYCZYM

5. Kubatura m³

1440

6. Powierzchnia w m²

a) zabytkowa:

b) użytkowa:

240

20. Przynależność administracyjna

a) województwo

BYDGOSKIE

b) powiat

LIPNO

c) gmina

W.M.

7. Materiał budowlany

przed zniszczeniem

po odbudowie

a) ściany

CEGLA

b) sklepienia

-

c) stropy

DREWNO

d) więzania dachu

DREWNO

e) krycie dachu

BLACHA

11. Ilość budynków

1

12. Ilość kondygnacji

1 1/2

13. Użytkowanie wnętrza według ilości:

a) izb mieszkalnych

2

b) nnych pomieszczeń

17

c) piwnic

4

14. Grunty należące do zabytku:

ha

a) ogrody stylowe

-

b) sady i grunty uprawne

-

c) lasy

-

d) wody

-

e) inne

-

21. Stacja

nazwa stacji

odległość od stacji w km

a) kolejowa

LIPNO

W.M.

b) autobusowa

J.W.

J.W.

22. Właściciel i jego adres

OB. JANINA PIOTROWSKA
IOB. LIPSKA

23. Użytkownik i jego adres

J.W. i lokatorzy

24. Inwestor i jego adres:

8. Wyposażenie architektoniczne

WGŁĘBNY PORTYK KOLUMNOWY.
FACJATA OPILASTROWANA ZE
ŚCIEGĄ BALUSTRADĄ I STUŁKOWYM
WIENCEM W SZEROKOŚCI

15. Przeznaczenie pierwotne budynku

HOTEL

16. Użytkowanie w latach ubiegłych

MIESZKALNY

17. Użytkowanie obecne

J.W.

18. Nadaje się do użycia na:

9. Autorzy i data budowy i przebudowy

ZBUDOWANY POŁZ.W. XIX.
OK. 1965 ODBUDOWANY CZĘŚCIOWO
ZNISZCZONO WÓWczas 2 KAPI-
TELE KOLUMN.

19. Data rodzaj i stopień zniszczeń i odbudowy

Data

O P I S

znisz-
czenia
o/oodbu-
dowa
o/o

VIII. 1939 r.

XI. 1939 r.

XII. 1945 r.

1967

ZANIEDBANY

25

10. Udostępnienie

DOSTĘPNY

25. Rejestr zabytku nr

rok _____ miejsce przechowywania

26. Nazwa księgi hipotecznej

27. Numer hipoteczny

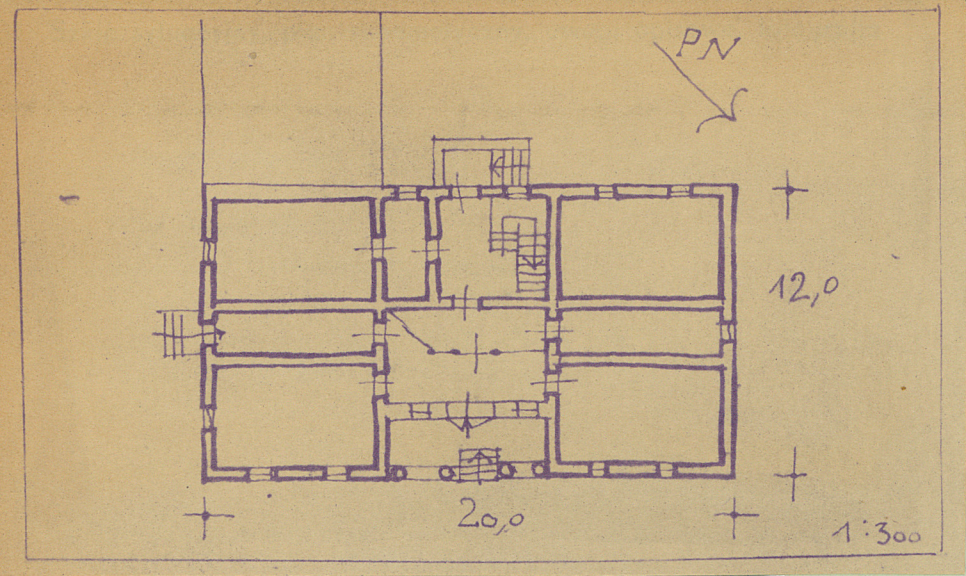
28. Akta

29. Fotografie

30. Inwentaryzacja pomiarowa



LIPNO, DAWNY HOTEL WARSZAWSKI



32. Przebieg prac konserwatorskich

| rok | Wyszczególnienie prac | Koszt tys. zł |
|-----|-----------------------|---------------|
| | | |
| | | |
| | | |
| | | |
| | | |
| | | |
| | | |
| | | |
| | | |

33. Koszty w tys. zł

przewidywane

rzeczywiste

| | | |
|--|--|--|
| | | |
| | | |
| | | |
| | | |
| | | |
| | | |
| | | |
| | | |
| | | |
| | | |

34. Inspekcje

36. Wypełnił dnia 11.1967

Ludwig - M. K. K. K.

37. Sprawdził dnia

