

1. Obiekt zabytkowy
Kamienica i oficyna - /ul. Panny Marii 7/

2. Miejscowość
TORUŃ 4743

3. Wiek
1 poł. XIX XV?

4. Styl
Klasycyzm

5. Kubatura m³
1079 ca 700

6. Powierzchnia w m²
a) zabytkowa:
b) użytkowa: 68,97

7. Materiał budowlany
przed zniszczeniem po odbudowie

11. Ilość budynków
2

12. Ilość kondygnacji
Kamienica-3, oficyna-2

13. Użytkowanie wnętrza według ilości:
a) izb mieszkalnych
razem 18
b) innych pomieszczeń
c) piwnic 1

14. Grunty należące do zabytku:
a) ogrody stylowe
b) sady i grunty uprawne
c) lasy
d) wody
e) inne

20. Przynależność administracyjna
a) województwo Bydgoskie
b) powiat Toruń
c) gmina .

21. Stacja Nazwa stacji Odległość od stacji w km
a) kolejowa w/m
b) autobusowa w/m

22. Właściciel i jego adres
Prezydium MRN Toruń
M2B14

8. Wyposażenie architektoniczne
Zabytkowa stalanka okien
XVIII-wieczne schody

15. Przeznaczenie pierwotne budynku mieszkalne

16. Użytkowanie w latach ubiegłych mieszkalne

17. Użytkowanie obecne mieszkalne

18. Nadaje się do użycia na mieszkalne

9. Autorzy i data budowy i przebudowy
Pierwotnie gotycka, przebudowa w 1 poł. XIX w.
shäre

10. Udostępnienie

19. Data, rodzaj i stopień zniszczeń i odbudowy

Data	O P I S	Zniszczenia %	dbudowa %
VIII. 1939 r.	niezniszczona		
XI. 1939 r.	- " -		
XII. 1945 r.	- " -		
1967	Wynga remontu		

23. Użytkownik i jego adres
Prezydium MRN Toruń
M2B14

24. Inwestor i jego adres
Prezydium MRN Toruń
M2B14

25. Rejestr zabytku Nr
rok..... miejsce przechowywania

26. Nazwa księgi hipotecznej
Stare Miasto

27. Nr hipoteczny
286 387

28. Akta
Akta Bud. P.M.R.N.

29. Fotografie
Klasyfikacja Toruń

30. Inwentaryzacja pomiarowa

Z

W

V

U

T

S

R

P

O

M

L

K

J

I

H

G

F

D

C

B

A

Nr

31. Szkic sytuacyjny, plan schematyczny, uwagi opisowe, fotografia

32. Przebieg prac konserwatorskich

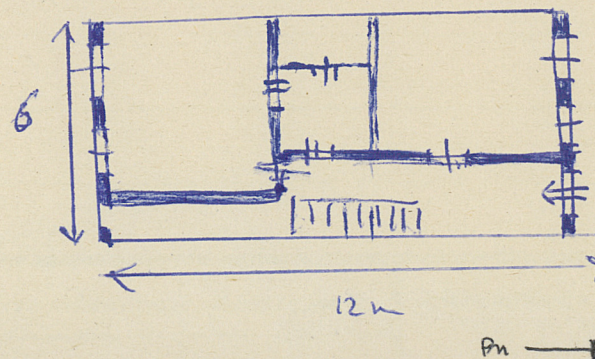
Rok	Wyszczególnienie prac	Koszt tys. zł
-----	-----------------------	------------------

1956

remont kapitalny

41 tys

skala 1:200

kondygn. 3.
mierzalność 8m

33.

35. Uwagi różne

36. Wypełnił dnia

19.VI.1958

Wanda Stetaniak

37. Sprawdził dnia

M. Arszyński

32.67



32.67

32.67

Kamienica zbudowana na pł. prostokąta. Opieczna w podwórzu. Kamienica posiada od str. podwórza trójkątny szczyt.

Obiekt użytkowany w pod. plecki ulicy. Wzniesiona z użyciem elementów szlacheckich gotyckiej - up. elewacja tylna surowa do T. p. walek gotycki murek. W ścianie murki w murze. Elewacja główna trójkątna, o trzech kondygnacjach, wznowiona gipsami oddzielającymi poszczególne kondygnacje. Wnętrze surowe elementy miedzy innymi układu.