

Nr

III

A

B

C

D

E

F

G

H

I

J

K

L

M

N

O

P

R

S

T

U

V

W

X

Y

Z

1. Obiekt zabytkowy

Kamienica mieszk. Larienna 6

2. Miejscowość

Toruń

3. Wiek

XIV / XV / XIX

4. Styl

gotyk / klasyc

5. Kubatura m³6. Powierzchnia w m²

a) zabytkowa:

b) użytkowa:

20. Przynależność administracyjna

a) województwo bydgoskie

b) powiat

c) gmina

7. Materiał budowlany

Przed zniszczeniem

Po odbudowie

11. Ilość budynków

1

14. Grunty należące do zabytku:

ha

21. Stacja

Nazwa stacji

Odległość od stacji w km

a) ściany

cegła

b) sklepienia

cegła

c) stropy

drewno

d) więzania dachu

drewno

e) krycie dachu

dachówka

12. Ilość kondygnacji

a) ogrody stylowe

b) sady i grunty uprawne

c) lasy

d) wody

e) inne

21. Stacja

Nazwa stacji

Odległość od stacji w km

a) kolejowa

Toruń

b) autobusowa

—

22. Właściciel i jego adres

Kogala
Toruń - Larienna 6

8. Wyposażenie architektoniczne

Na 1 piśmie planów
empirycznych. Ułami
części zachowanej bryły.

prof. X. u.

15. Przeznaczenie pierwotne budynku

mieszkalne

16. Użytkowanie w latach ubiegłych

mieszkalne

17. Użytkowanie obecne

mieszkalne

18. Nadaje się do użycia na

mieszkalne

23. Użytkownik i jego adres

Lokatorzy

24. Inwestor i jego adres

F. Gell - Toruń

9. Autorzy i data budowy i przebudowy

Uzbrojona u XIV u.
przebudowana u XV u.
a następnie u XIX

19. Data, rodzaj i stopień zniszczeń i odbudowy

Data

O P I S

Zniszczenia %

Odbudowa %

VIII.1939 r.

mieszkalna

XI.1939 r.

— u —

XII.1945 r.

— u —

1967

Stan odbudowy

25. Rejestr zabytku Nr

33/12/286

12.03.1970

rok miejsce przechowywania

26. Nazwa księgi hipotecznej

27. Nr hipoteczny

69

28. Akta

29. Fotografie

30. Inwentaryzacja pomiarowa

OŚRODEK
DOKUMENTACJI
ZABYTKÓW

State

tyczny, uwagi opisowe, fotografia



ściana
główna

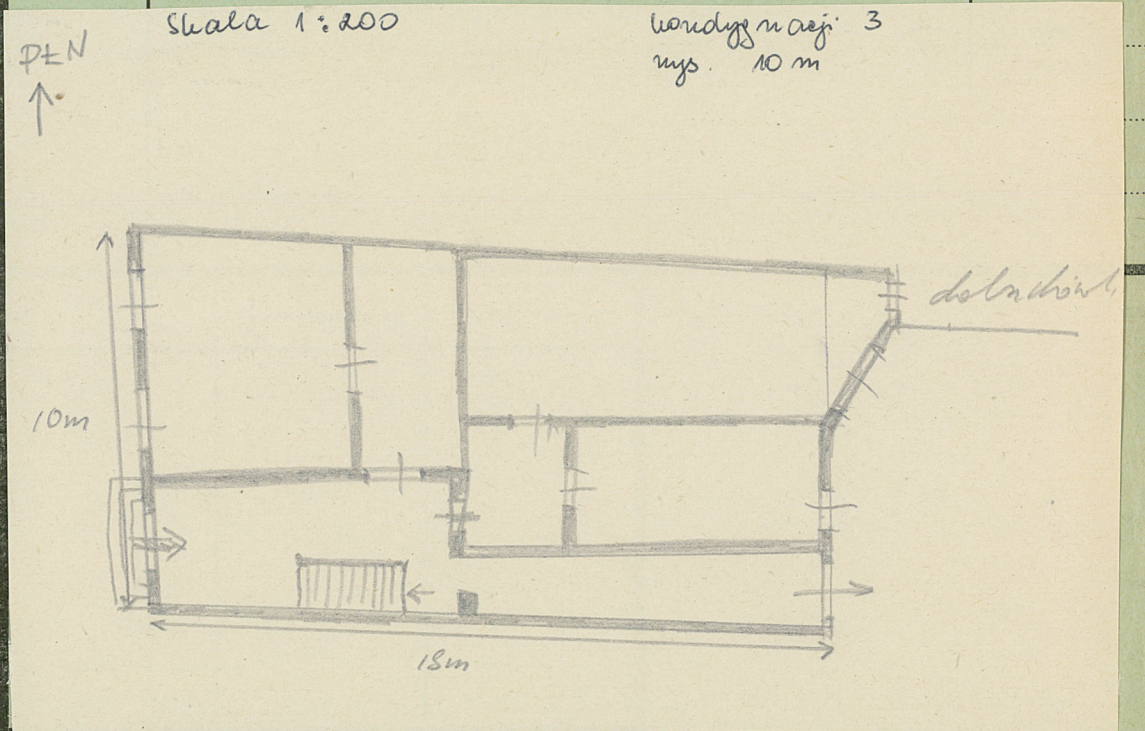
lewy fronton
3x67.



Obiekt usytuowany we wschodniej części ulicy. Wzniesiony na planie prostokąta, murek, tynkowany, bryły prostej konstrukcji. Elewacja główna zdobiona ornamentami w stylu, dekoracja zbudowana z białych, geometrycznych i pilastrow. Wnętrze parteru na wysokim poziomie, ściany w kolorze białym, prostokątne panele. Wnętrze obiektu wzniesiony około XIX wieku przy wykorzystaniu dwóch fragmentów salwanych w całości.

32. Przebieg prac konserwatorskich

| Rok | Wyszczególnienie prac | Koszt tys. zł |
|-----|-----------------------|------------------|
| | na 560 prac | |



35. Uwagi różne

36. Wypełnił dnia

8.1957

M. Rymanowski

37. Sprawdził dnia

M. Arszyski

3x67.