

Nr

III

A

C

D

E

F

G

H

I

J

K

L

M

O

P

R

S

T

U

V

W

Kujawsko-Pomorskie

1. Obiekt zabytkowy

Kamienica /ul. Mostowa 24/

2. Miejscowość

TORUŃ

1733

3. Wiek

XV/XVI/XVII

4. Styl

gotyk/klas

5. Kubatura m<sup>3</sup>

ca. 700

6. Powierzchnia w m<sup>2</sup>

a) zabytkowa:

b) użytkowa:

20. Przynależność administracyjna

a) województwo

kujawskie

b) powiat

TORUŃ

c) gmina

7. Materiał budowlany

przed zniszczeniem

po odbudowie

11. Ilość budynków

1

14. Grunty należące do zabytku:

ha

12. Ilość kondygnacji

4

a) ogrody stylowe

—

13. Użytkowanie wnętrza według ilości:

b) sady i grunty uprawne

—

a) izb mieszkalnych

11

c) lasy

—

b) innych pomieszczeń

2

d) wody

—

c) piwnic

1

e) inne

—

21. Stacja

Nazwa stacji

Odległość od stacji w km

a) kolejowa

w/m

b) autobusowa

w/m

22. Właściciel i jego adres

Zygmunt Zalwarski TORUŃ  
ul. Mostowa 24

23. Użytkownik i jego adres

Lokatorzy

24. Inwestor i jego adres

F.G.M. TORUŃ

8. Wyposażenie architektoniczne

Klasykystyczne drzwi i XVIII-  
wieczne schody

15. Przeznaczenie pierwotne budynku kamienica miesz.

16. Użytkowanie w latach ubiegłych

mieszkalne

17. Użytkowanie obecne

miesz.

18. Nadaje się do użycia na

miesz.

9. Autorzy i data budowy i przebudowy

19. Data, rodzaj i stopień zniszczeń i odbudowy

Data

O P I S

Zniszczenia  
%dbu-  
dowa  
%

VIII. 1939 r.

niezniszczona

XI. 1939 r.

— " —

XII. 1945 r.

— " —

1967 r.

wymaga remontu

10. Udostępnienie

stałe

25. Rejestr zabytku Nr

109

rok 1957

MK2 TORUŃ

miejsce przechowywania

26. Nazwa księgi hipotecznej

Stare Miasto

27. Nr hipo-

teczny

15

28. Akta

29. Fotografie

30. Inwentaryzacja pomiarowa

WŁAŚCICIEL  
BOROWIACZ  
ZABYTKÓW



maty

### 32. Przebieg prac konserwatorskich

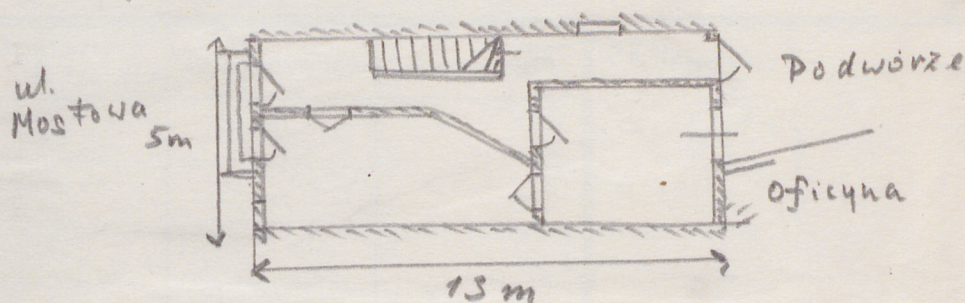
Rok	Wyszczególnienie prac	Koszt tys. zł
1958	restauracja elewacji frontowej	
1957	Remont łazienki	69.520

skala 1:200

PKN



kondygnacji 4  
wysokość do dachu 11m



Elewacja frontowa.  
3 x 67.

3 x 67.

Kamienica murowana, tytułowana 2-osiowa, kuta kamienna. Elewacja od południa posiada 3 kondygnacje zwiezione przystawką 4-osiową z blendą. Elewacja frontowa 4-osiowa dwukondygnacyjna. Obiekt usytuowany we wschodniej pierzei ulicy

### Literatura

J. Chyrewski - Prace konserw. wojew. pom. 1937-  
zap. Tow. Nauk. Ter. t. XIV 38  
Tomii 1948r.

### 35. Uwagi różne

36. Wypełnił dnia lipiec 1958  
M. Abramowicz

37. Sprawdził dnia  
M. Arszynski  
3 x 67.