

Nr II 45

A

C

D

E

F

G

H

I

J

K

M

O

P

R

S

T

KUJAWSKO-  
POMORSKIE

Z

1. Obiekt zabytkowy

Spichrz ul. Franciszkańska 4/6

2. Miejscowość

Toruń

4637

3. Wiek

XIV / XV

4. Styl

gotyk

5. Kubatura m<sup>3</sup>

ca. 1.000

6. Powierzchnia w m<sup>2</sup>

a) zabytkowa:

b) użytkowa:

20. Przynależność administracyjna

a) województwo bydgoskie

b) powiat

Toruń

c) gmina

7. Materiał budowlany

przed zniszczeniem

po odbudowie

11. Ilość budynków

2

14. Grunty należące do zabytku:

ha

a) ściany

cegła

12. Ilość kondygnacji

3

a) ogrody stylowe

—

b) sklepienia

13. Użytkowanie wnętrza według ilości:

b) sady i grunty uprawne

—

c) stropy

drewno

a) izb mieszkalnych

—

c) lasy

—

d) więzania dachu

"

b) innych pomieszczeń

7

d) wody

—

e) krycie dachu

mnich-  
mniśzka

c) piwnic

1

e) inne

—

21. Stacja

nazwa stacji

odległość od stacji w km

a) kolejowa

w/m

b) autobusowa

w/m

22. Właściciel i jego adres

PMRN-TORUŃ

8. Wyposażenie architektoniczne

balk

15. Przeznaczenie pierwotne budynku dom, skład

16. Użytkowanie w latach ubiegłych

"

17. Użytkowanie obecne

18. Nadaje się do użycia na:

9. Autorzy i data budowy i przebudowy

Zbudowany ok. 1300

1924 śpichrz Nr. 4 przebudowano na biura.

1936 - przebudowa i złączenie z budynkiem Nr. 6.

19. Data, rodzaj i stopień zniszczeń i odbudowy

Data

O P I S

znisz-  
czenia  
o/oodbu-  
dowa  
o/o

VIII. 1939 r.

niezniszczony

XI. 1939 r.

"

XII. 1945 r.

"

1967

Stan zadowalający

10. Udostępnienie

stałe

23. Użytkownik i jego adres

PDT-TORUŃ

24. Inwestor i jego adres:

—

25. Rejestr zabytku nr

rok ———— miejsce przechowywania

26. Nazwa księgi hipotecznej

Stare Miasto

27. Numer hipoteczny

317 b

28. Akta

29. Fotografie

30. Inwentaryzacja pomiarowa

OŚRODEK  
DOKUMENTACJI  
ZABYTKÓW



## 31. Szkic sytuacyjny, plan schematyczny, uwagi opisowe, fotografia



Elewacja od ul. Franciszkańskiej.

Szczyt,

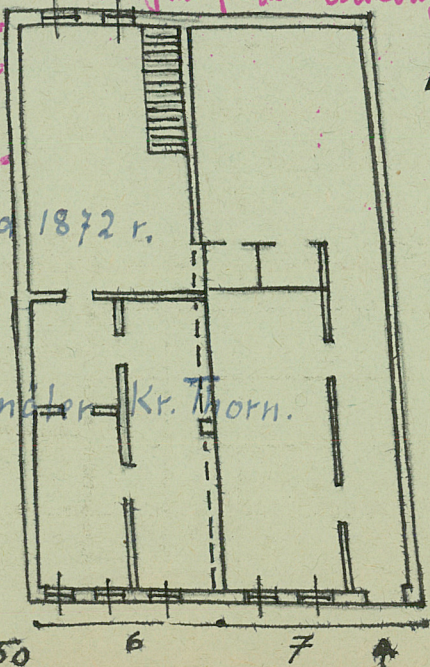
obiekty wykorzystany w km. przezi ulicy, wnieśliśmy na planie zbliżonym do kwadratu, wzniesiony, doświadczonego kowal. Elewacja przednia w części dolnej wzniesiona, w części

Zródła: górnej zachodnia część - na dawne miejsce domostwa

Akta budowlane PMRN od 1872 r.

Literatura:

Heise J. Bau- u. Kunstdenkmäler Kr. Thorn.



1:250

6

7

## 32. Przebieg prac konserwatorskich

rok	Wyszczególnienie prac	Koszt tys. zł

33. Koszty  
w tys. zł

przewidywane

rzeczywiste

34. Inspekcje

35. Uwagi różne

36. Wypełnił dnia

lipiec 1956

J. Frycz

37. Sprawdził dnia

M. Arszynski

30/7