

Nr

III

A

B

C

D

E

F

G

H

I

J

K

L

M

N

O

P

R

S

T

U

V

W

Kujawsko-
pomorskie

1. Obiekt zabytkowy

Kamienica - ul. Dzierżyńskiego /d. Chetmińska/ 9

2. Miejscowość

TORUŃ

4610

3. Wiek

XV./XIX.

4. Styl

klasycyzm

5. Kubatura m³

1.000

6. Powierzchnia w m²

a) zabytkowa:

b) użytkowa:

7. Materiał
budowlanyPrzed znisz-
czeniemPo
odbudowie

11. Ilość budynków

1

14. Grunty należące do zabytku:

ha

a) ściany

cegła

b) sklepienia

cegła

c) stropy

drewno

d) wiązania
dachu

drewno

e) krycie dachu

dachówka

12. Ilość kondygnacji

3

a) ogrody stylowe

13. Użytkowanie wnętrza
według ilości:

a) izb mieszkalnych

15

b) innych pomieszczeń

4

c) piwnic

2

d) wody

e) inne

8. Wyposażenie architektoniczne

część Holark: klasycystycz-
na

15. Przeznaczenie pierwotne budynku

mieszkalne

16. Użytkowanie w latach ubiegłych

-II-

17. Użytkowanie obecne

-II-

18. Nadaje się do użycia na

-II-

9. Autorzy i data budowy i przebudowy

Zbudowana w początkach
wieku XIX z wykorzystaniem
gotyckich ścian bocznych

19. Data, rodzaj i stopień zniszczeń i odbudowy

Data

O P I S

Znisz-
czenia
%Odbu-
dowa
%

VIII.1939 r.

nie zniszczona

XI.1939 r.

-II-

XII.1945 r.

-II-

1967

konieczne drobne remonty

10. Udostępnienie

stałe

20. Przynależność administracyjna

a) województwo

wyjątek
Toruń

b) powiat

c) gmina

21. Stacja

Nazwa stacji

Odległość
od stacji
w km

a) kolejowa

w/m

b) autobusowa

w/m

22. Właściciel i jego adres

PMRN

23. Użytkownik i jego adres

kwalifikacja

24. Inwestor i jego adres

PMRN

25. Rejestr zabytku Nr

361

rok

1958

miejsce przechowywania

MKZ-Toruń

26. Nazwa księgi hipotecznej

27. Nr hipo-
teczny

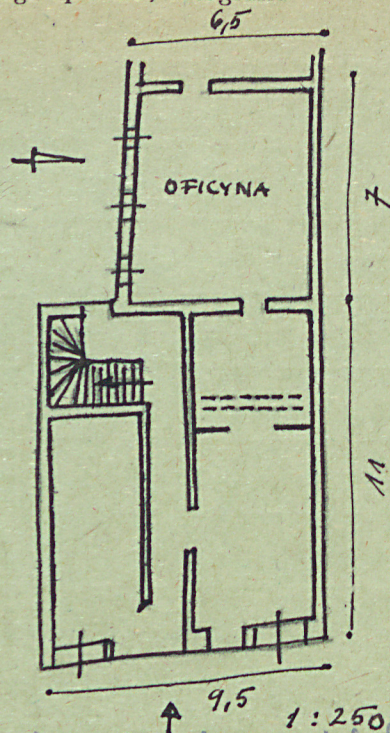
28. Akta

29. Fotografie

30. Inwentaryzacja pomiarowa



tyczny, uwagi opisowe, fotografia



Obiekt użytkowany w zach. pierzei ulicy. Budynek prostokątny, murowany, sygnkowany, kryty dachem spadowym dachem ceramicznym ustawionym kłębikowo do ulicy. Trójosowa elewacja główna zdobiona rzeźbą ze wyjątkiem klasycyzującego obramienia okien. Ściany boczne zawierają elementy murów gotyckich.

32. Przebieg prac konserwatorskich

Rok	Wyszczególnienie prac	K o s z t tys. zł

33. Koszty
w tys. zł

Przewidywane

Rzeczywiste

34. Inspekcje

35. Uwagi różne

36. Wypełnił dnia

M. Arszyński

37. Sprawdził dnia

M. Arszyński

0. X. 67