

1. Obiekt 587/2

BUDYNEK AMBULATORIUM  
w zespole Dworca Toruń Miasto

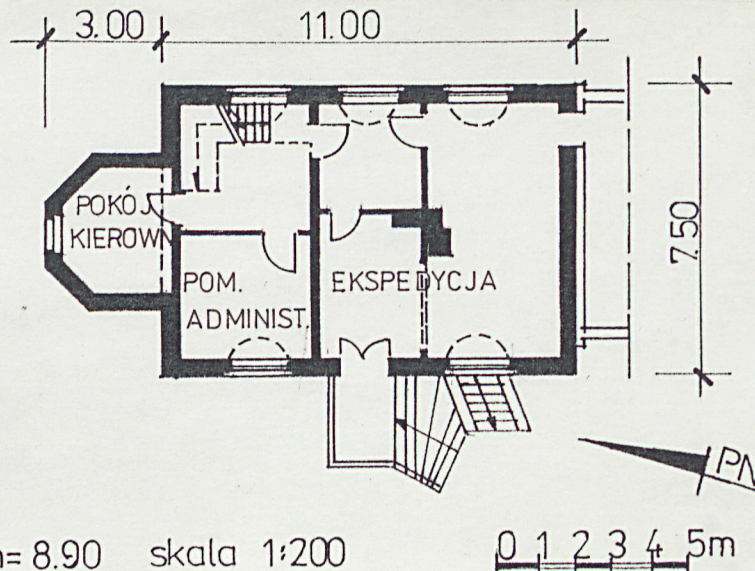
2. Czas powstania

1890r.-1911r.

3. Miejscowość

T O R U Ń

11. Zdjęcia, plan sytuacyjny, rzuty



4. Adres Pl. 18 Stycznia 2

nr hipoteczny KW dz. Stare Miasto  
T. 17 K. 486

5. Przynależność administracyjna

województwo toruńskie

gmina

6. Poprzednie nazwy miejscowości

niem. Thorn

7. Przynależność administracyjna  
przed 1.VI.1975 r.

województwo bydgoskie

powiat

8. Właściciel i jego adres

DOKP Gdańsk ul. Dyrekcyjna 2

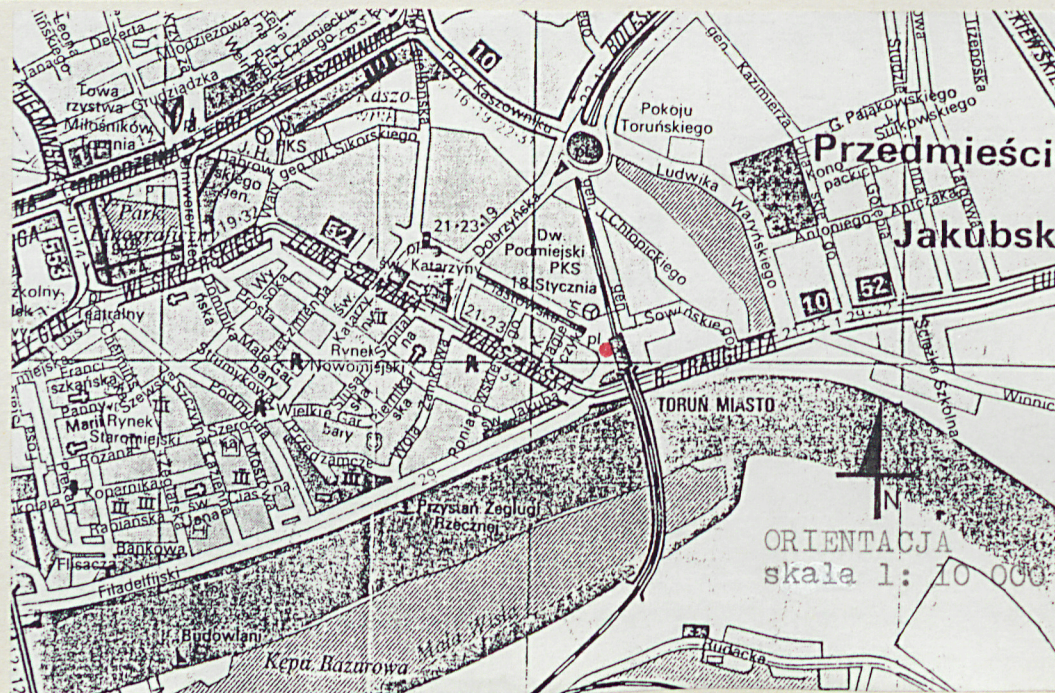
9. Użytkownik i jego adres

Apteka Kolejowa  
Toruń Pl. 18 Stycznia 2

10. Rejestr zabytków

Nr data

A  
Elewacja północna



autor zdjęć Z. Wernerowska  
data wykonania paźdz. 1992  
miejsce przechowywania negatywów  
PSOZ Toruń ul. Łazienna 8



## 12. Autorzy, historia obiektu, określenia stylu.

Budynek ambulatorium w zespole Dworca Toruń Miasto wzniesiono między 1890 a 1911 rokiem. Jego pierwotne przeznaczenie nie jest pewne, prawdopodobnie była to nastawnia. Na tę funkcję wskazywać może lokalizacja w rozgałęzieniu torów między linią Toruń-Wystruć a linią kolei nadbrzeżnej, jak również rzut budynku - pierwotnie jednoprzestrzenny z wykuszem od strony północnej.

W latach 40-tych z jednoprzestrzennego wnętrza wydzielono od południa pomieszczenie kasy i niewielki przedsionek wejściowy. Pozostała część budynku pełniła w tym czasie funkcję ambulatorium.

Zgodnie z zarządzeniem Min.Kolei nr 108 z dn. 30.04.52 r. budynek przeznaczono na aptekę. Przeprowadzono prace adaptacyjne, technologię opracował mgr Kazimierz Butler, a przebudowę wykonał Oddział Drogowy PKP w Toruniu.

W latach 60-tych zmiana usytuowania pomieszczeń apteki spowodowała kolejne zmiany funkcjonalne. Budynek ambulatorium wraz z przyległym budynkiem zawiadowcy "RS" do dziś pełni funkcję apteki.

Pierwotnie budynek apteki był budynkiem ceglany na kamiennym cokole i stanowił wraz z całym zespołem stylową jedność o charakterze typowym dla budownictwa dworcowego końca XIX w. na tym obszarze.

W roku 1936 w ramach przygotowań do wizyty gen. E. Rydza-Śmigłego został wraz z całym zespołem otynkowany, cokoł oblicowano płytkami terracoty.

## 13. Opis (sytuacja, materiał i konstrukcja, rzut, bryła, elewacje, dach wnętrze wyposażenie, instalacje)

### SYTUACJA.

Budynek wznosi się w zespole Dworca Toruń Miasto. Usytuowany został po północnej stronie budynku głównego, osią podłużną równoległą do torów. Wejście do budynku znajduje się od strony zachodniej, od placu przeddworcowego. Południowym szczytem przylega do budynku zawiadowcy "RS". Oba budynki są obecnie połączone ze sobą funkcjonalnie poprzez wewnętrzne przejście.

### MATERIAŁ, KONSTRUKCJA, TECHNIKA.

- ściany wymurowane z cegły pełnej na zaprawie cementowo-wapiennej, obustronnie otynkowane, na zewnątrz cokoł oblicowany płytkami terracoty do wysokości parapetów okien (fragmenty pierwotnego granitowego cokołu widoczne są pod schodami zewnętrznymi), wewnątrz ściany niektórych pomieszczeń wyłożone glazurą.
- sklepienia i stropy - strop nad piwnicą masywny ceglany, założony na płaskim łuku, między parterem a piętrem drewniany.
- więźba dachu drewniana jednowieszakowa.
- dach kryty dachówką falistą.
- schody zewnętrzne ceglane, obetonowane o balustradzie stalowej, schody zewnętrzne do piwnicy betonowe, schody wewnętrzne drewniane, policzkowe, zabiegowe o balustradzie drewnianej.
- podłogi i posadzki - w piwnicy posadzka ceglana (posadzkę stanowią wózki cegieł), na parterze i na piętrze deski pokryte linoleum.
- otwory okien i drzwi zewnętrznych przesklepione półkoliście, okno wykusza północnego przesklepione płaskim łukiem, drzwi wewnętrzne o prostych nadprożach, kraty okienne i drzwiowe stalowe.
- okna podwójne skrzynkowe, trójdzielne ze ślaniem, w wykuszu okno pojedyncze dwudzielne.
- drzwi zewnętrzne płycinowe, dwuskrzydłowe, przeszkłone, z ozdobną stalową kratą i nadświetłem, drzwi wewnętrzne płycinowe w ościeżynach drewnianych.

c.d. na wkładce



14. Kubatura pow. 70 m <sup>2</sup> (+ 70 m <sup>2</sup> poddasze)	15. Powierzchnia użytkowa kub. 800 m <sup>3</sup>	16. Przeznaczenie pierwotne  nastawnia (?) później ambulatorium	17. Użytkowanie obecne  apтека
18. Prace budowlane i konserwatorskie, ich przebieg i dokumentacja  1953 r. - prace adaptacyjne, budowa piętra, założenie instalacji wod.-kan., c.o., elektrycznej przebudowę wykonał Oddział Drogowy PKP  1961 r. - zmiana usytuowania pomieszczeń apte- ki, nowe podziały wewnątrz ściankami działowymi.  1963 r. - wyburzenie ściany poczekalni 1968 r. - budowa łazienki z natryskiem.	19. Stan zachowania (fundamenty, ściany zewnętrzne, ściany wewnętrzne, sklepienia, stropy konstrukcje dachowe, pokrycie dachu, wyposażenie i instalacje)  stan zachowania całości - dobry		
20. Najpilniejsze postulaty konserwatorskie			



21. Akta archiwalne (rodzaj akt, numer i miejsce przechowywania)

plany archiwalne - PKP Toruń Wschód Oddział Budynków  
ul. Fabryczna

22. Bibliografia

23. Źródła ikonograficzne i fotografie (rodzaj, miejsce przechowywania, sygnatury)

24. Uwagi różne

25. Wypełnił

mgr inż. arch. Z. Wernerowska  
~~mgr inż. arch. M. Grzybowska~~  
imię i nazwisko  
paźdz. 1992

data .....

26. Sprawdził

.....  
imię i nazwisko

data .....

27. Załączniki 4



1. Miejscowość TORUŃ	2. Obiekt (nazwa jak w karcie) BUDYNEK AMBULATORIUM w zesp. Dworca Toruń Miasto	3. Zawartość wkładki (nazwa obiektu lub materiału uzupełniającego) opis, sytuacja
-------------------------	---	--

c.d. p.12 RZUT.

Budynek wzniesiony na rzucie prostokąta (pierwotnie jednoprzestrzenny, obecnie podzielony ściankami działkowymi), od strony północnej budynek posiada wykusz o ściętych narożach. Wejście do budynku znajduje się na osi ściany zachodniej.

BRYŁA.

Budynek pierwotnie parterowy, po przebudowie z piętrem mieszczącym się w dawnej wysokości parteru, podpiwniczony częściowo - w południowej części, kryty dachem dwuspadowym, wykusz północny znacznie niższy kryty dachem dwuspadowym zakończonym ostrosłupem, w partii o ściętych narożach.

ELEWACJE.

Elewacje tynkowane, cokół oblicowany płytkami terracoty sięgający parapetów okiennych, pod okapem dachu w elewacji wschodniej i zachodniej pas gzymsu wysunięty schodkowo przed lico budynku. Okna i drzwi zewnętrzne w obramieniach w formie uskoku, przesklepione pełnymi łukami, okna trójdzielne ze ślaniem, drzwi przeszkłone z naswietleniem.

Elewacja zachodnia trójosiowa, na osi symetrii drzwi poprzedzone schodami, po bokach po jednym oknie.

Elewacja wschodnia trójosiowa o trzech oknach.

Szczyt południowy zwieńczony prostokątem, w szczycie są umieszczone dwa małe okienka po bokach, a wyżej na osi okno przesklepione płaskim łukiem w prostokątnej płycinie, szczyt zakończony obramieniem z wozówek cegieł.

Szczyt północny ślepy, do szczytu przylega wykusz, jego ściany wieńczy schodkowy gzyms, w ścianie północnej wykusza okno przesklepione płaskim łukiem.

INSTALACJE.

Budynek posiada instalację elektryczną, wodno-kanalizacyjną, c.o., telefoniczną, c.o. z kotłowni w piwnicy, gazową.

mgr inż.arch. Z. Wernerowska

Wkładkę założył: mgr inż.arch. M. Grzybowska

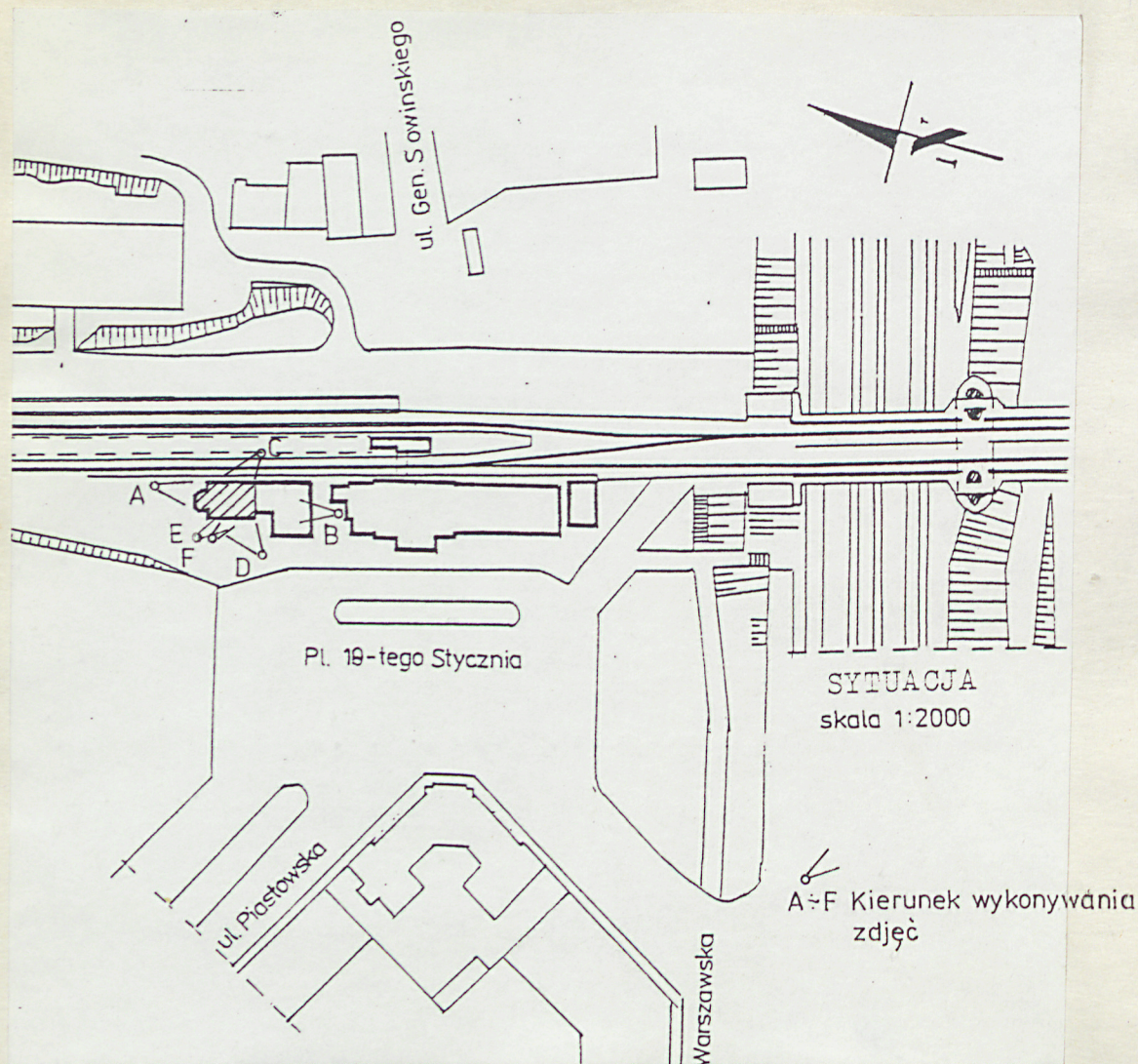
(imię, nazwisko, data)

paźdź. 1992

Miejsce przechowywania negatywów: .....



E Elewacja zachodnia, schody zewnętrzne



F Elewacja zachodnia nieoblicowany fragment kamiennego cokołu, pod schodami





1. Miejscowość

TORUŃ

2. Obiekt (nazwa jak w karcie)

AMBULATORIUM w zespole  
dworca Toruń Miasto

3. Zawartość wkładki (nazwa obiektu lub materiału uzupełniającego)

zdjęcia



B 1. Szczyt południowy



C 2. Elewacja wschodnia



D 3. Elewacja zachodnia

mgr inż. Z. Wernerowska  
mgr inż. M. Grzybowska 1992.10

Wkładkę założył: .....  
(imię, nazwisko, data)

Miejsce przechowywania negatywów: .....  
Toruń ul. Łazienna 8 PSOZ

Wzór ODZ 1978 r.





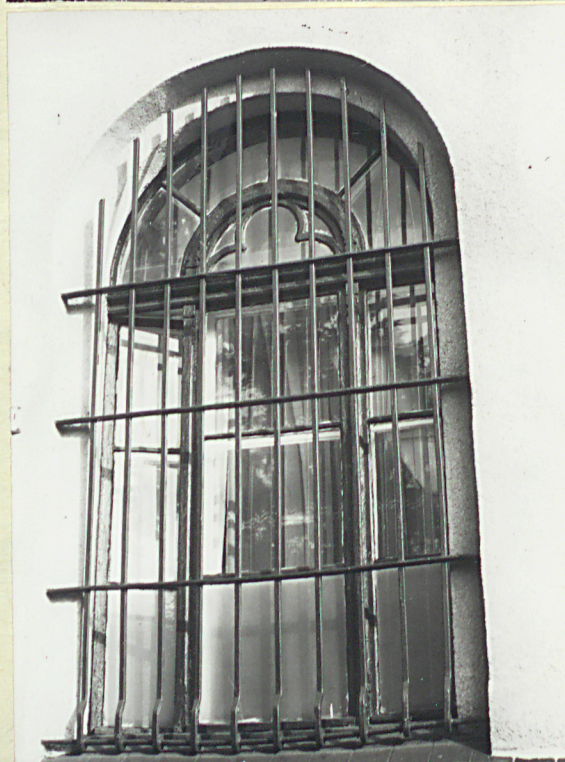
1.



2.



3.



4.



5.

1. Schody na piętro
2. Krata na drzwiach zewnętrznych  
ściany zachodniej oglądana  
od wewnątrz
3. Elewacja zachodnia, drzwi
4. Elewacja zachodnia, okno
5. Piwnice



1. Miejscowość

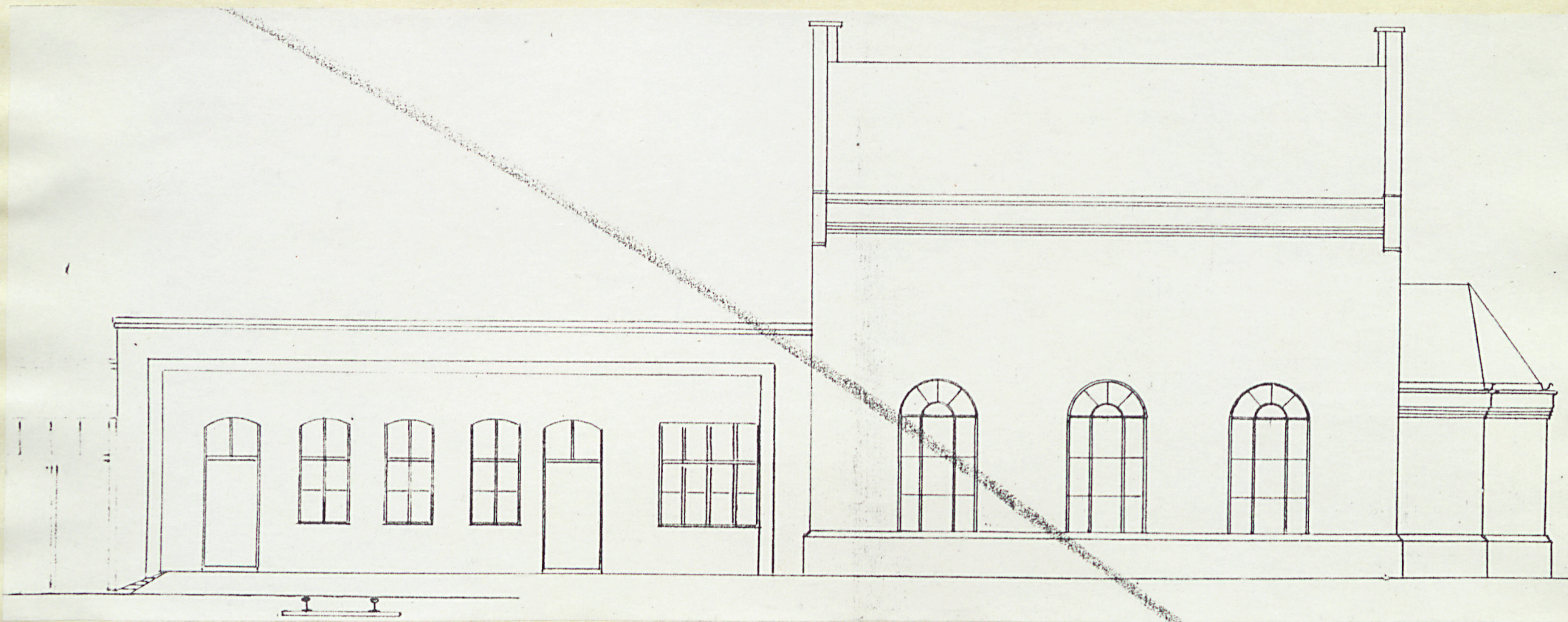
TORUŃ

2. Obiekt (nazwa jak w karcie)

AMBULATORIUM w zespole  
dworca Toruń Miasto

3. Zawartość wkładki (nazwa obiektu lub materiału uzupełniającego)

plany archiwale



"Erweiterungsbau der Gepäckausgabe, Garage und Bahnschutz  
Bahnhof Thorn Stadt. Reichsbahn-Betriebsamt Thorn 14.6.40"

verte:

"Ambulatorium, Thorn Stadt. Aufgestellt Thorn, den 24.2.40  
Reichsbahn Betriebsamt".

Wkładkę założył: mgr inż. Z. Wernerowska mgr inż. M. Grzybowski 1992.10  
(Imię, nazwisko, data)

Miejsce przechowywania negatywów: .....

Wzór ODZ 1978 r.



4x

Hand-drawn architectural floor plan of a building. The plan shows a complex layout with multiple rooms, corridors, and a staircase. Key dimensions and features include:

- Overall Dimensions:**
  - Left side: 14.9m
  - Bottom side: 6.80m
- Room Dimensions:**
  - Top-left room: 1.30m (width), 2.80m (depth)
  - Top-right room: 1.45m (width), 3.45m (depth)
  - Bottom-left room: 1.45m (width), 3.10m (depth)
  - Bottom-right room: 1.45m (width), 3.45m (depth)
- Corridor and Staircase Dimensions:**
  - Central corridor: 0.93m (width)
  - Staircase: 1.69m (width), 0.20m (depth)
- Other Dimensions:**
  - 0.80m, 0.93m, 1.60m, 1.30m, 1.80m, 2.80m, 3.10m, 3.45m, 4.96m, 5.90m, 6.80m, 7.30m, 7.69m, 8.44m, 9.33m, 9.44m, 10.44m, 11.45m, 12.45m, 13.45m, 14.45m, 15.45m, 16.45m, 17.45m, 18.45m, 19.45m, 20.45m, 21.45m, 22.45m, 23.45m, 24.45m, 25.45m, 26.45m, 27.45m, 28.45m, 29.45m, 30.45m, 31.45m, 32.45m, 33.45m, 34.45m, 35.45m, 36.45m, 37.45m, 38.45m, 39.45m, 40.45m, 41.45m, 42.45m, 43.45m, 44.45m, 45.45m, 46.45m, 47.45m, 48.45m, 49.45m, 50.45m, 51.45m, 52.45m, 53.45m, 54.45m, 55.45m, 56.45m, 57.45m, 58.45m, 59.45m, 60.45m, 61.45m, 62.45m, 63.45m, 64.45m, 65.45m, 66.45m, 67.45m, 68.45m, 69.45m, 70.45m, 71.45m, 72.45m, 73.45m, 74.45m, 75.45m, 76.45m, 77.45m, 78.45m, 79.45m, 80.45m, 81.45m, 82.45m, 83.45m, 84.45m, 85.45m, 86.45m, 87.45m, 88.45m, 89.45m, 90.45m, 91.45m, 92.45m, 93.45m, 94.45m, 95.45m, 96.45m, 97.45m, 98.45m, 99.45m, 100.45m, 101.45m, 102.45m, 103.45m, 104.45m, 105.45m, 106.45m, 107.45m, 108.45m, 109.45m, 110.45m, 111.45m, 112.45m, 113.45m, 114.45m, 115.45m, 116.45m, 117.45m, 118.45m, 119.45m, 120.45m, 121.45m, 122.45m, 123.45m, 124.45m, 125.45m, 126.45m, 127.45m, 128.45m, 129.45m, 130.45m, 131.45m, 132.45m, 133.45m, 134.45m, 135.45m, 136.45m, 137.45m, 138.45m, 139.45m, 140.45m, 141.45m, 142.45m, 143.45m, 144.45m, 145.45m, 146.45m, 147.45m, 148.45m, 149.45m, 150.45m, 151.45m, 152.45m, 153.45m, 154.45m, 155.45m, 156.45m, 157.45m, 158.45m, 159.45m, 160.45m, 161.45m, 162.45m, 163.45m, 164.45m, 165.45m, 166.45m, 167.45m, 168.45m, 169.45m, 170.45m, 171.45m, 172.45m, 173.45m, 174.45m, 175.45m, 176.45m, 177.45m, 178.45m, 179.45m, 180.45m, 181.45m, 182.45m, 183.45m, 184.45m, 185.45m, 186.45m, 187.45m, 188.45m, 189.45m, 190.45m, 191.45m, 192.45m, 193.45m, 194.45m, 195.45m, 196.45m, 197.45m, 198.45m, 199.45m, 200.45m, 201.45m, 202.45m, 203.45m, 204.45m, 205.45m, 206.45m, 207.45m, 208.45m, 209.45m, 210.45m, 211.45m, 212.45m, 213.45m, 214.45m, 215.45m, 216.45m, 217.45m, 218.45m, 219.45m, 220.45m, 221.45m, 222.45m, 223.45m, 224.45m, 225.45m, 226.45m, 227.45m, 228.45m, 229.45m, 230.45m, 231.45m, 232.45m, 233.45m, 234.45m, 235.45m, 236.45m, 237.45m, 238.45m, 239.45m, 240.45m, 241.45m, 242.45m, 243.45m, 244.45m, 245.45m, 246.45m, 247.45m, 248.45m, 249.45m, 250.45m, 251.45m, 252.45m, 253.45m, 254.45m, 255.45m, 256.45m, 257.45m, 258.45m, 259.45m, 260.45m, 261.45m, 262.45m, 263.45m, 264.45m, 265.45m, 266.45m, 267.45m, 268.45m, 269.45m, 270.45m, 271.45m, 272.45m, 273.45m, 274.45m, 275.45m, 276.45m, 277.45m, 278.45m, 279.45m, 280.45m, 281.45m, 282.45m, 283.45m, 284.45m, 285.45m, 286.45m, 287.45m, 288.45m, 289.45m, 290.45m, 291.45m, 292.45m, 293.45m, 294.45m, 295.45m, 296.45m, 297.45m, 298.45m, 299.45m, 300.45m, 301.45m, 302.45m, 303.45m, 304.45m, 305.45m, 306.45m, 307.45m, 308.45m, 309.45m, 310.45m, 311.45m, 312.45m, 313.45m, 314.45m, 315.45m, 316.45m, 317.45m, 318.45m, 319.45m, 320.45m, 321.45m, 322.45m, 323.45m, 324.45m, 325.45m, 326.45m, 327.45m, 328.45m, 329.45m, 330.45m, 331.45m, 332.45m, 333.45m, 334.45m, 335.45m, 336.45m, 337.45m, 338.45m, 339.45m, 340.45m, 341.45m, 342.45m, 343.45m, 344.45m, 345.45m, 346.45m, 347.45m, 348.45m, 349.45m, 350.45m, 351.45m, 352.45m, 353.45m, 354.45m, 355.45m, 356.45m, 357.45m, 358.45m, 359.45m, 360.45m, 361.45m, 362.45m, 363.45m, 364.45m, 365.45m, 366.45m, 367.45m, 368.45m, 369.45m, 370.45m, 371.45m, 372.45m, 373.45m, 374.45m, 375.45m, 376.45m, 377.45m, 378.45m, 379.45m, 380.45m, 381.45m, 382.45m, 383.45m, 384.45m, 385.45m, 386.45m, 387.45m, 388.45m, 389.45m, 390.45m, 391.45m, 392.45m, 393.45m, 394.45m, 395.45m, 396.45m, 397.45m, 398.45m, 399.45m, 400.45m, 401.45m, 402.45m, 403.45m, 404.45m, 405.45m, 406.45m, 407.45m, 408.45m, 409.45m, 410.45m, 411.45m, 412.45m, 413.45m, 414.45m, 415.45m, 416.4

Reichsbahn Betriebsamt *Werk*



1. Miejscowość

TORUŃ

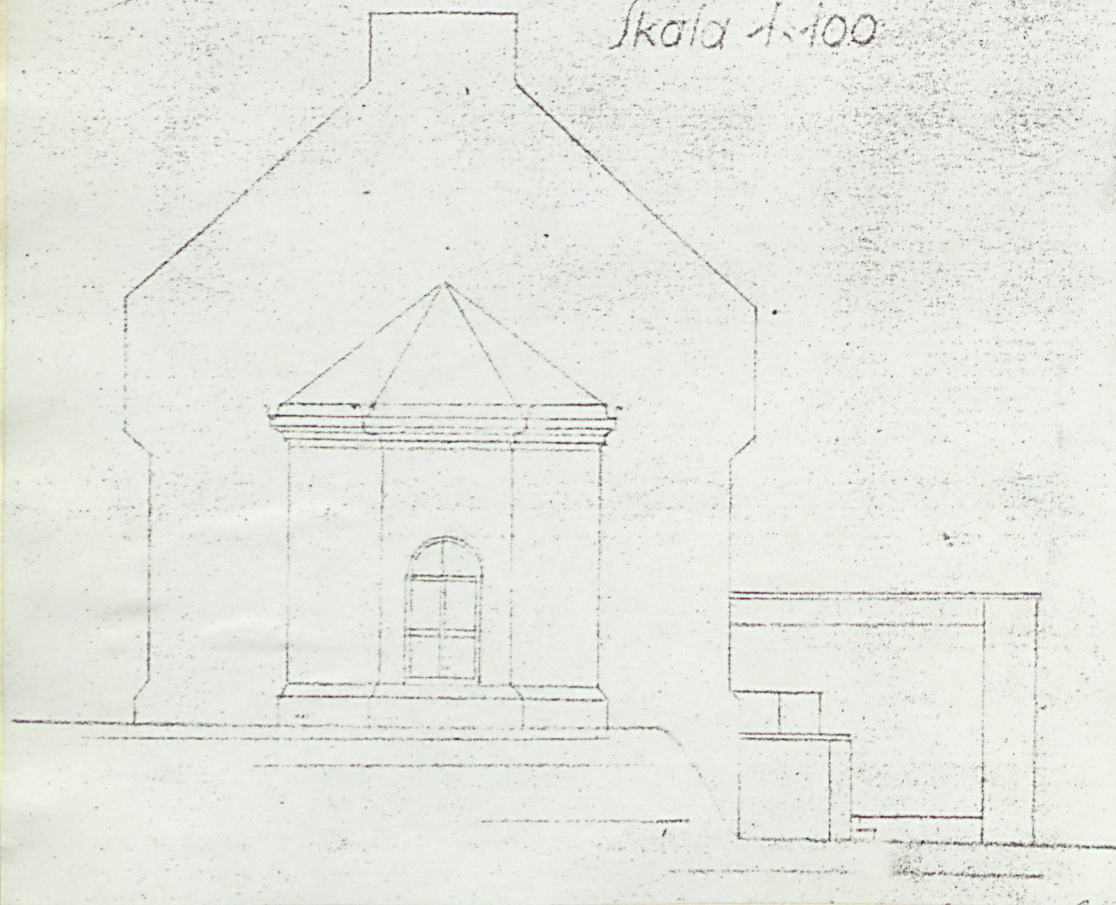
2. Obiekt (nazwa jak w karcie)

AMBULATORIUM w zespole  
dworca Toruń Miasto

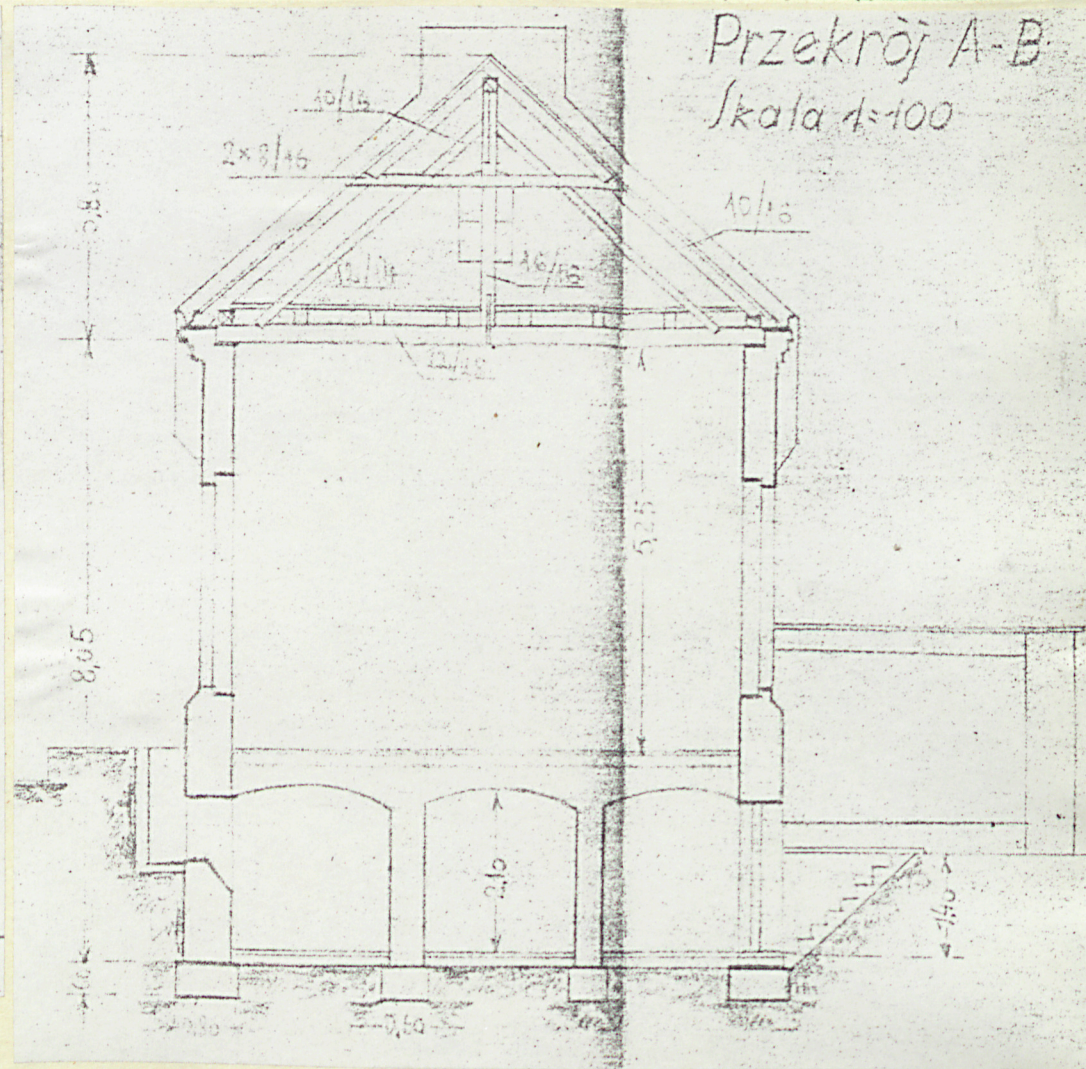
3. Zawartość wkładki (nazwa obiektu lub materiału uzupełniającego)

plany archiwalne

*Elewacja północna  
Skala 1:100*



*Przekrój A-B  
Skala 1:100*



mgr inż. M. Grzybowska  
mgr inż. Z. Wernerowska 1992.10

Wkładkę założył: .....  
(imię, nazwisko, data)

Miejsce przechowywania negatywów: .....

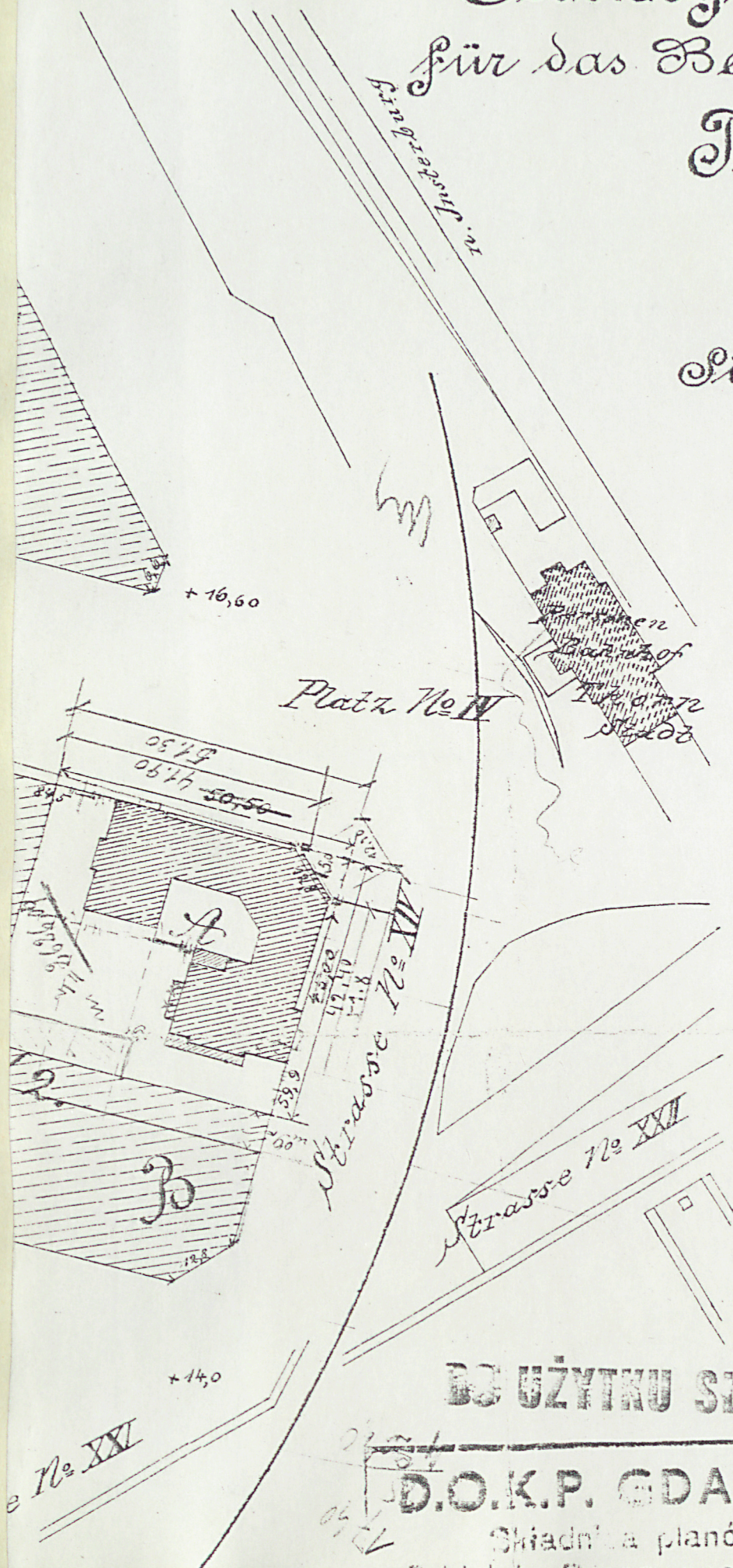
"Plan inwentaryzacyjny bud. kł. na st. Toruń Miasto  
przeznaczonego do kap. remontu na APTEKĘ  
Dyrekcja Okręgowa Kolei Państwowych w Gdańsku  
Gdańsk 9.10.1953".

Wzór ODZ 1978 r.



# Geschäfts-Gebäude für das Betriebs-Amt in Thorn.

Situationsplan.



Handwritten calculations:  

$$\begin{array}{r} 15 \times 5'05 \\ \hline 75'252 \end{array}$$

$$\begin{array}{r} 15'8'652 \\ \hline 75'252 \end{array}$$

Handwritten note: 0.5

"Geschäfts Gebäude für das Betriebs Amt in Thorn  
Situationsplan. Bromberg von 14 August 1890."

**DO UŻYTKU SŁUŻBOWEGO**

**D.O.K.P. GDAŃSK**

Składnia planów

Biuro Planów Toruń