

1. Obiekt 332/4
OBORA UNIWERSALNA 8/12/
w zespole folwarcznym

2. Czas powstania

1896

3. Miejscowość

S Z A R L E J

4. Adres
W ramach zabudowy
podwórza gospodarczego
nr hipoteczny

5. Przynależność administracyjna

województwo

gmina Kruszwica
pow. INOWROCŁAW

6. Poprzednie nazwy miejscowości
Zagople-1271
Szarlej od 1363r.

7. Przynależność administracyjna
1 VI 1975

województwo

powiat Inowrocław

8. Właściciel i jego adres

KPGR Kobylniki-Piaski
ZR Łojewo
Baza Szarlej

9. Użytkownik i jego adres

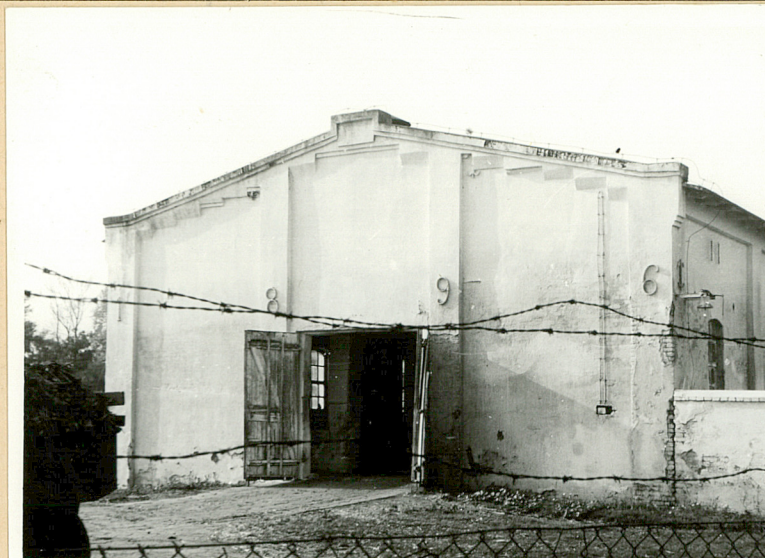
j.w.

10. Rejestr zabytków:

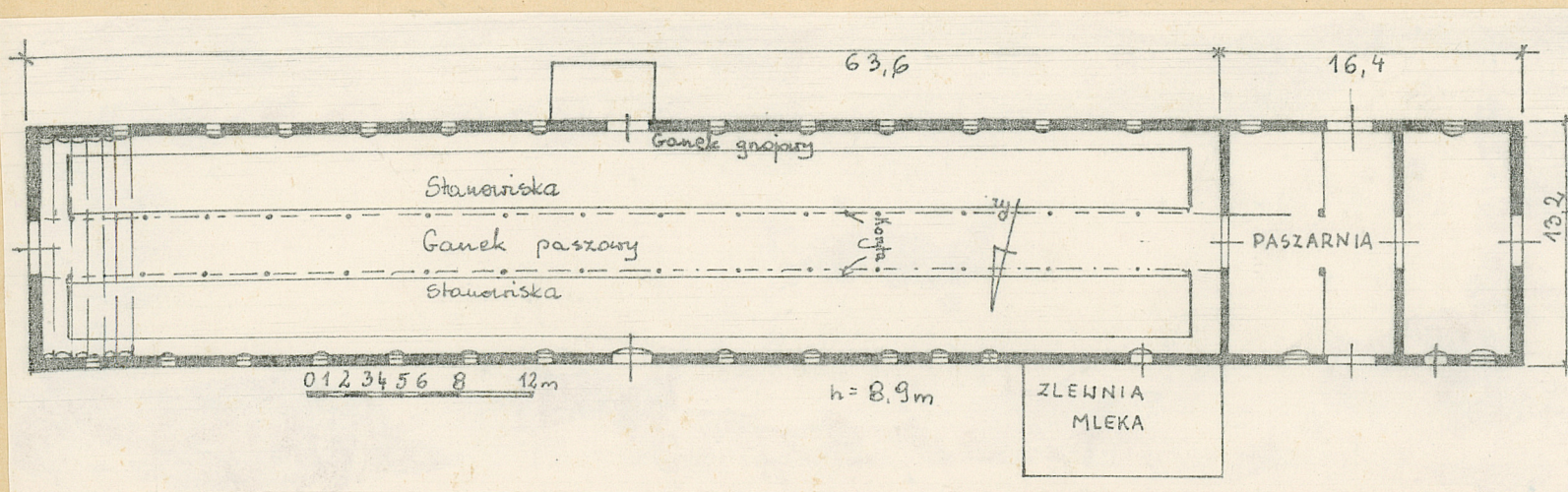
Nr data



1.



2.



12. Autorzy, historia obiektu, określenie stylu

Budynek obory został wzniesiony w 1896r. w okresie władania majątkiem przez Józefa Kościelskiego. Zarówno autor projektu jak i jego wykonawcy nie są znani. W kilka lat później dobudowano do niego podobny obiekt przeznaczony na oborę opasową /13/. W budynku przeprowadzono modernizację po II wojnie światowej.

13. Opis (sytuacja, materiał i konstrukcja, rzut, bryła, elewacje, wnętrze wyposażenie, instalacje)

Sytuacja-obiekt wzniesiono w ramach pld ściany podwórza gospodarczego; do zach jego ściany szczytowej dobudowano bliźniaczy budynek obory /13/-obiekty te stanowią pld ścianę dziedzińca; od pn-wsch narożnika budynku odchodzi mur ceglany z boczną bramą wjazdową na podwórzec; wzdłuż jego pld ściany biegnie pomocnicza droga gruntowa; materiał-fundamenty z kamienia polnego i cegły wypalanej; ściany z cegły wypalanej tynkowane i bielone obustronnie; grubość ścian ok. 50 cm; dach-dwuspadowy, kryty papą kładzioną na deski łączone na przylgę; w dachu 3 facjaty z otworami wejściowymi na poddasze, kryte daszkami dwuspadowymi; wieżba dachowa-kleszczowo-płatwowa o stolcu stojącym potrójnym; stolce o wymiarach 20x20cm, krokwie 15x20cm rozstawione co 95 cm; strop-płyta ciężka Kleina wsparta na podciągach podtrzymywanych przez filary stalowe o przekroju okrągłym; posadzki-ganki wybetonowane, na stanowiskach warstwa wapienna na warstwie cegieł; schody-drabiniaste, jednobiegowe, metalowe o drewnianych stopniach; drzwi-wrota dwuskrzydłowe typu ciesielskiego na zawiasach pasowych długich w otworach o nadprożach z belek żelbetowych; wrota dwuskrzydłowe typu ciesielskiego na zawiasach pasowych w otworach zamkniętych łąkami odcinkowymi; ~~drzwi dwuskrzydłowe~~ drzwi dwuskrzydłowe t. ciesielskiego na zawiasach pasowych; okna-krosnowe 15- i 12-polowe o metalowych ramach, uchylne, w otworach zamkniętych łąkami odcinkowymi z ceglanymi podokiennikami; bryła-obiekt jednokondygnacyjny, niepodpiwniczony, z użytkowym poddaszem wykorzystywanym do przechowywania zboża luzem, o wysokości ok. 8,9m; rzut-obiekt na planie prostokąta, trzynawowy; stanowiska wzdłuż dłuższej osi budynku; elewacja pn-frontowa-podział wertykalny listwami ceglano-cementowymi na 16 płycin wydzielonych za pomocą wąskich lizen; w płycinach 8, 15 i 16 otwory wejściowe, w pozostałych okna-po 1 oknie w każdej-z wyjątkiem 9 płyciny, gdzie 3 okna; otwory okienne zamknięte łąkami odcinkowymi z ceglanymi podokiennikami; nad oknami po 2 szczeliny wentylacyjne-między oknami a szczelinami niewielkie okrągłe otwory wentylujące wnętrze; w spadzie dachu, nad płycinami 3, 8, 9 i 15 facjaty z otworami wejściowymi na poddasze przykryte daszkami dwuspadowymi; pod okapem dachu równoległa do niego lizena ceglano-cementowa; część elewacji przysłonięta współczesnym budynkiem zlewni mleka z pomieszczeniami socjalnymi; elewacja pld-podział lizenami na 17 płycin o jednakowej szerokości; w każdej z płycin po jednym oknie, w płycinie 16

14. Kubatura

15. Powierzchnia użytkowa

760 m²

195 m² paszarnia

16. Przeznaczenie pierwotne

OBORA UNIWERSALNA

17. Użytkowanie obecne

OBORA KRÓW MLECZNYCH

18. Prace budowlane i konserwatorskie, ich przebieg i dokumentacja

Prace konserwacyjno-zabezpieczające.

Dobudowano przybudówki w elewacjach pn i pld, przebito nowe otwory wejściowe, zmodernizowano wnętrze.

19. Stan zachowania (fundamenty, ściany zewnętrzne, ściany wewnętrzne, sklepienia, stropy konstrukcje dachowe, pokrycie dachu, wyposażenie i instalacje)

Stan ogólny budynku-dobry.

20. Najpilniejsze postulaty konserwatorskie

Utrzymanie budynku w dotychczasowym stanie technicznym.

21. Akta archiwalne (rodzaj akt. numer i miejsce przechowania)

22. Bibliografia

23. Źródła ikonograficzne i fotografia (rodzaj, miejsca przechowywania, sygnatury)

24. Uwagi różne

25. Opracował

tekst Jerzy Nowiński 05.1988r.

imię, nazwisko, data, podpis

plany, rysunki Izabela Nowińska 05.1988r.

imię, nazwisko, data, podpis

zdjęcia fotogr Jerzy Nowiński 04.1988r.

imię, nazwisko, data, podpis

miejsce przechowania negatywów MNRw Szreniawie

Karta po wypełnieniu podlega ochronie na podstawie przepisów prawa autorskiego

26. Adnotacje o inspekcjach, informacje o zmianach (daty, imiona i nazwiska wypełniających)

27. Załączniki

1. Miejscowość S Z A R L E J	2. Obiekt (nazwa jak w karcie) OBORA UNIWERSALNA (12)	3. Zawartość wkładki (nazwa obiektu lub materiału uzupełniającego) c.d.p.13, plan sytuacyjny
---------------------------------	--	---

c.d.p.13

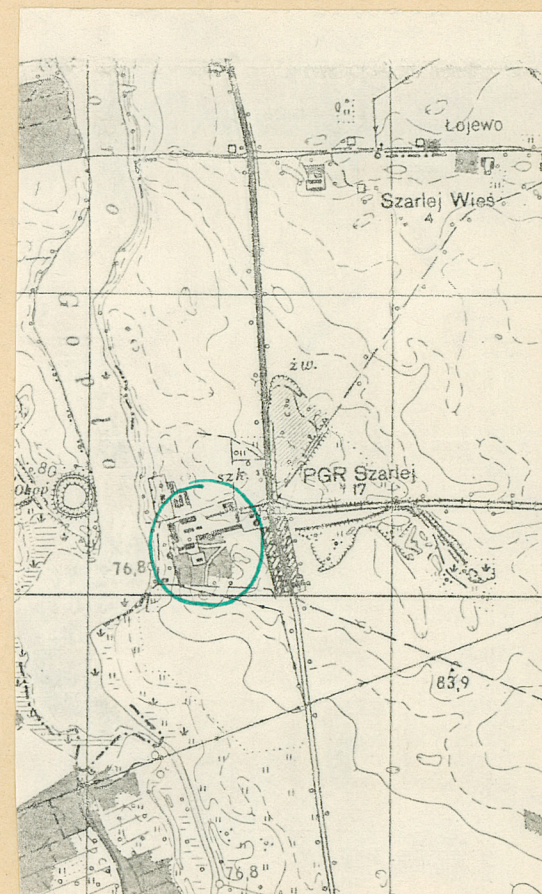
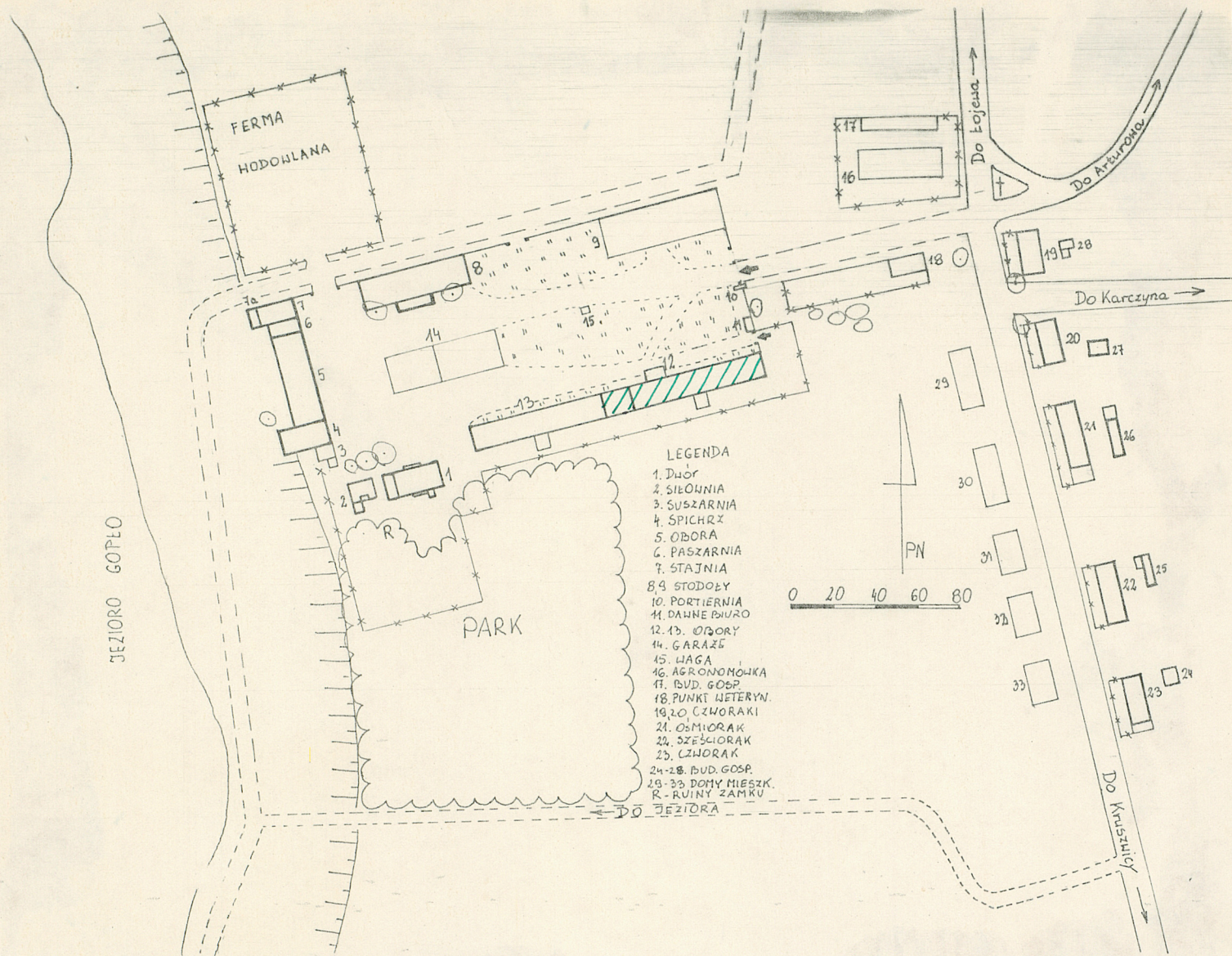
otwór wejściowy wybity wspólnie; część elewacji przysłonięta niewielką przybudówką, w której mieści się część wykładowcza taśmociągu do obornika; wszystkie elementy architektoniczne, jak w elewacji pn-brak facjat; elewacja wsch-szczytowa-podział wertykalny lizenami ceglano-cementowymi na 3 płyciny; w płycinie środkowej otwór wejściowy wybity wspólnie-poprzedzony niskim podjazdem ziemnym; elewacja zwieńczona gzymsem koronującym podchodzącym schodkowo ku szczytowi; na 4 lizenach rozmieszczona data wykonana z prętów metalowych-po jednej cyfrze-"1896"; wnętrze-w części zach 2 pomieszczenia pełniące obecnie funkcję paszarni, w jednym z pomieszczeń schody na poddasze; hala hodowlana 3-nawowa, podzielona słupami przenoszącymi obciążenie stropu; w środku biegnie ganek paszowy, przy ścianach ganki gnojowe, ganek paszowy zakończony z obu stron otworami drzwiowymi-wrotami dwuskrzydłowymi; brak zabytkowego wyposażenia wnętrza-dzwonek apelacyjny na ścianie pn; instalacje-elektryczna, wodna, poidła samoczynne, taśmociąg gnojowy, odgromowa.

Wkładkę założył: Jerzy Nowiński 05.1988r.

(imię, nazwisko, data)

Miejsce przechowywania negatywów: MNR w Szreniawie

Wzór ODZ 1978 r.





3.



4.



5.



6.

Fotografie
1.elewacja pld
2.elewacja wsch
3.fr.elew.pn
4.facjata w el.pn
5.wieżba dachowa
6.wnętrze