

1. Obiekt 470/26

(26) PLEBANIA tzw. "KLASZTOREK"  
w zespole Kalwarii Pakoskiej

2. Czas powstania  
XVIII w.  
lub pocz.XIXw.

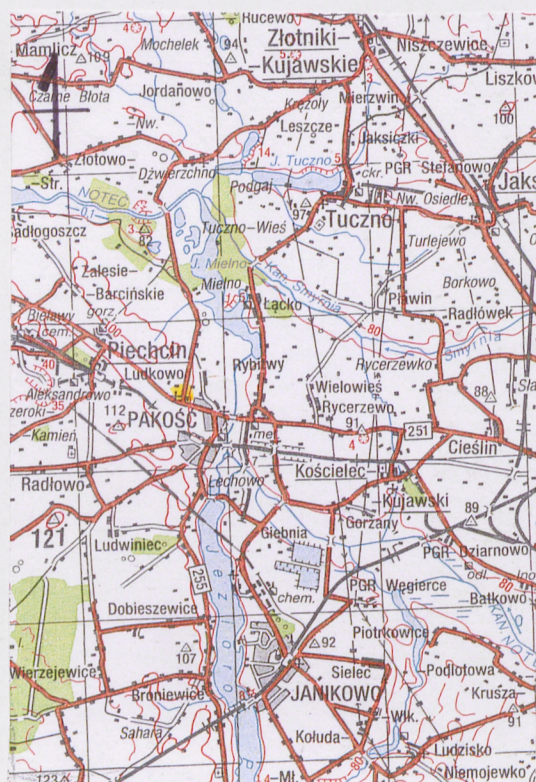
3. Miejscowość  
P A K O Ś Ć

11. Zdjęcia, rzut, przekrój, sytuacja, orientacja

1. Elwacja frontowa.

2. Elewacja boczna wschodnia.

ORIENTACJA



1:200 000

1 cm = 2 km

km 4 3 2 1 0 4 8 12 km

Wartsville ciągłe poprowadzono co 20 m



4. Adres  
88-170 Pakość  
ul. Barcińska 60  
nr hipoteczny.....

5. Przynależność administracyjna  
województwo kujawsko-pomorskie  
powiat Inowrocław  
gmina Pakość

6. Poprzednie nazwy miejscowości  
niem. Pakosch

7. Przynależność administracyjna  
przed 1 VI 1975 r. do 31.12.1998 r  
województwo bydgoskie  
powiat .....

8. Właściciel i jego adres  
Klasztor Franciszkanów  
ul. Inowrocławska 3  
88-170 Pakość

9. Użytkownik i jego adres  
J.w.  
Parafia pw.Św.Krzyża i MB Bolesnej  
Pakość-Kalwaria, ul. Barcińska 60

10. Rejestr zabytków

Nr A/330/1-26 data 26.06.1992



## 12. Autorzy, historia obiektu, określenie stylu

Budynek dzisiejszej plebanii wzniesiony został w XVIII w. lub 1 połowie XIX w.

Nie wiadomo, jakie było jego pierwotne przeznaczenie.

Jego lokalizacja w bezpośrednim sąsiedztwie ostatnich kaplic "Drogi Krzyżowej" w obrębie wzgórza kalwaryjskiego pozwala przypuszczać, że był on związany z obsługą zespołu, a w szczególności kościoła Ukrzyżowania.

W późniejszych czasach nazywany był "pustelnią", "drewutnią" i "klasztorkiem", a obecnie pełni funkcję plebanii dla parafii kalwaryjskiej związanej z kościołem Ukrzyżowania p.w. Św. Krzyża i MB Bolesnej.

Na Mapie sytuacyjnej Klasztoru O.O. Reformatorów i Kalwarii w Pakości wykonanej w 1836 r., w północnej części wzgórza kalwaryjskiego widoczny jest budynek plebanii z towarzyszącym mu budynkiem, zapewne o charakterze gospodarczym w formie litery "L" oraz prostokątne podwórze z wjazdem od zachodu, od strony drogi prowadzącej do folwarku Ludkowo.

Ten układ zabudowy jest zachowany i czytelny do dziś, mimo późniejszych zmian.

W latach 30 XX w. budynek objęty został przez franciszkanów. (Franciszkanie-Reformaci opuścili klasztor i Kalwarię w wyniku kasaty klasztoru dokonanej w 1831 r. przez władze pruskie).

Przybyli w 1931 r. franciszkanie adaptowali wnętrze istniejącego budynku dla swoich potrzeb.

cd wkładka

## 13. Opis (sytuacja, materiał i konstrukcja, rzut, bryła, elewacje, wnętrze, wyposażenie, instalacje)

### SYTUACJA.

Budynek PLEBANII zwanej "KLASZTORKIEM" w zespole kalwaryjskim wznosi się w północno-zachodniej części założenia, po północnej stronie ulicy Barcińskiej. Usytuowany został na dawnym Wzgórzu Ludkowskim, zwanym kalwaryjskim, w jego północnej części, poza grupą kaplic i Kościoła Ukrzyżowania.

Budynek zwrócony jest frontową elewacją z wejściem w stronę południową, wejście znajduje się na osi drogi kalwaryjskiej z terenowymi schodami, którymi wchodzimy na wzgórze, idąc od ulicy Barcińskiej.

Z tyłu za plebanią znajduje się wewnętrzne podwórze otoczone zabudową z budynkami gospodarczymi, garażami i salką.

Plebania posiada od frontu ogrodzenie z kutej kraty na niskim podmurówce, z tyłu podwórze ogrodzone jest drewnianym płotem i siatką stalową, z dwoma wjazdami - od zachodu i od wschodu.

Po południowej stronie plebanii rozciąga się teren wzgórza z kaplicami, kościołem Ukrzyżowania, wbudowanymi w stoki grobowcami i drzewami.

Po północno-wschodniej stronie zabudowy plebanii usytuowany jest współczesny ołtarz polowy o charakterze amfiteatru.

### MATERIAŁ, KONSTRUKCJA, TECHNIKA.

- fundamenty kamienno-ceglane,
- stropy nad piwnicami w części zachodniej - kapa pruska, w pozostałej strop masywny, wylewany, płaski, stropy międzypiętrowe drewniane, belkowe,
- więźba dachu drewniana, płatwiowo-krokwiowa, asymetryczna: z rzędem słupów z mieczami w tylnej części i rzędem słupów w ścianie ryglowej poddasza w części frontowej,
- dach kryty dachówką ceramiczną falistą,
- schody do piwnicy betonowe, 1-biegowe, schody w hallu masywne, 2-biegowe, obetonowane, o stalowej poręczy, schody na poddasze drewniane, policzkowe, drabiniaste,
- posadzka w piwnicy betonowa, a w części zachodniej ceglana, w hallu, części parteru i na poddaszu deski, w salonie parkiet, w kuchni terracota, w tylnym trakcie hallu gres,

cd wkładka



14. Kubatura  1500 m <sup>3</sup>	15. Powierzchnia użytkowa  230 m <sup>2</sup>	16. Przeznaczenie pierwotne budynek towarzyszący zespołowi kalwaryjskiemu, później tzw. "klasztorek"	17. Użytkowane obecnie plebania
18. Prace budowlane i konserwatorskie, ich przebieg i dokumentacja  lata 60 XX w. - budowa piwnicy, nadbudowa tylnej części budynku o piętro, z zachowaniem kształtu dachu od frontu i podniesieniem połaci tylnej, - wymiana schodów na masywne, - wprowadzenie nowej stolarki drzwiowej i okiennej,  1.90 XX w. - powiększenie salonu, wykonanie belkowa- nia stropu w pomieszczeniach reprezen- tacyjnych parteru, - dobudowa murowanego ganku w miejsce drewnianego, - wymiana pokrycia dachu		19. Stan zachowania (fundamenty, ściany zewnętrzne, ściany wewnętrzne, sklepienia, stropy, konstrukcje dachowe, pokrycia dachu, wyposażenie i instalacje)  stan zachowania budynku - średni,  bryła budynku przekształcona w wyniku dwukrotnej rozbudowy w latach 30 XX w. przez dobudowę dwóch tylnych skrzydeł, oraz w latach 60 XX przez zabu- dowę między skrzydłami oraz nadbudowę tylnego traktu, (zachowana bryła części frontowej), elewacje wtórnie otynkowane, bez detalu architek- tonicznego, układ wnętrza wielokrotnie przebudowywany w l. 30 i 60 XX w, oraz później przez powiększenie salonu, pod budynkiem wykonano nowe piwnice, stolarka okienna i drzwiowa wymieniona, schody wewnętrzne nowe masywne, w elewacji frontowej nowy murowany ganek w miejsce dawnego drewnianego,  stan techniczny budynku - dobry budynek w dużej mierze zatracił cechy stylowe,	
		20. Najpilniejsze postulaty konserwatorskie  zachowanie zabytkowego charakteru obiektu, obecnego układu wnętrza i ich charakteru,	



21. Akta archiwalne (rodzaj akt, numer i miejsce przechowywania)

Archiwum konwentu franciszkanów w Pakości:  
Monumenta seu documenta variorum transactionum ratione fundatio-  
nis Calvaristicae et conventus Pacostensis etc. per me P.J.Vic-  
torem Brzozowski, actuelem praesidentem huius conventus  
Pacostensis, Anno Domini 1740  
Scrutinium antiquitatis sive nova revisio veteris archivi  
conventus ad sanctam Bonaventuram Pacostensem PP. sancti Francisci  
reformatorem in II libros divisa. Anno quo Deus homo: in manibus  
fuis descripsit electos 1815 die 2.mensis February consummata.

Mapa sytuacyjna Klasztoru O.O. Reformatorów i Kalwaryi w Pakości,  
sporządzona w roku 1836 przez geometrę Breitherra,  
przech. plebania, Pakość-Kalwaria ul.Barcińska 60

22. Bibliografia

Ks.Kiełczewski, Z przeszłości Pakości, Pakość 1928  
Kalwaria Pakoska, Przewodnik napisał Cz.Sikorski, Rozważania  
Kalwaryjskie ułożył O.Gabriel Kiliński OFM, Pakość 1992  
Katalog Zabytków Sztuki w Polsce, T.XI woj.bydgoskie, Z.8  
powiat inowrocławski, red.T.Chrzanowski, M.Kornecki, W-wa 1974  
Cz.Krassowski, Sprawozdanie z praktyki inwentaryzacyjnej studen-  
tów Wydziału Architektury Polskiej w 1964 r., Kwartalnik  
Architektury i Urbanistyki, t.11, z.1, 1966  
O.Zdybaliński, Droga szczęśliwa każdego człowieka prawowiernego  
(...), Bydgoszcz 1827  
Christian Adrian Cruys, "Urbis Hierosolimae queadmodum ea Christi  
tempore floruit et suburbanorum eius brevis descripto, Kolonia 1584  
K.Kneller, Geschichte der Kreuzgewandacht, Freiburg i.Br., 1908  
A.Miłobędzki, Architektura Polska XVII w., Warszawa 1980

23. Źródła ikonograficzne i fotografie (rodzaj, miejsce przechowywania, sygnatury)

Mapa sytuacyjna Klasztoru O.O. Reformatorów i Kalwaryi w Pakości  
sporządzona w 1836 r. przez geometrę Breitherra  
(zawiera plan sytuacyjny Kalwarii i rysunki planów i elewacji  
frontowych poszczególnych kaplic)

24. Uwagi różne

karta została opracowana ze środków  
Wojewódzkiego Konserwatora Zabytków  
w Toruniu

25. Opracował

tekst \_\_\_\_\_ mgr Anna Klugowska, maj-sierpień 2001  
(imię, nazwisko, data, podpis)

plany, rysunki \_\_\_\_\_ J.W.  
(imię, nazwisko, data, podpis)

zdjęcia fotograf. \_\_\_\_\_ J.W.  
(imię, nazwisko, data, podpis)

miejsce przechowywania negatywów \_\_\_\_\_

Karta po wypełnieniu podlega ochronie na podstawie przepisów prawa autorskiego

26. Adnotacje o inspekcjach, informacje o zmianach (daty, imiona i nazwiska wypełniających)

27. Załączniki

wkładki sztuk: 5



1.Miejscowość <b>PAKOŚĆ</b> gmina Pakość powiat Inowrocław województwo kuj.-pomorskie	2.Objekt (nazwa jak w karcie) <b>PLEBANIA</b> <b>tzw. "klasztorek" (26)</b> w zespole Kalwarii Pakoskiej	3.Zawartość wkładki (nazwa obiektu lub materiału uzupełniającego)  opis c.d.
--	---	--

## p.12 HISTORIA c.d.

Na zachowanym schematycznym planie budynku z 1931 r. widoczny jest układ pomieszczeń „klasztorku” służącego franciszkanom: budynek ma układ dwutraktowy z sienią na przestrzał umieszczoną na osi, w części zachodniej od frontu umieszczono refektarz, od tyłu kuchnię, i schowanko, w części wschodniej natomiast po dwa pokoje w każdym trakcie.

W 1932 r. podjęto rozbudowę „klasztorku” dobudowując dwa niewielkie skrzydła przy tylnej elewacji, jedno z nich mieściło kuchnię, drugie pokój.

Do wojny budynek zamieszkiwali franciszkanie.

Po wojnie powrócili do Pakości dopiero w latach 60 XX w. osiedlając się ponownie w „klasztorku”, obsługując od 1968 r. parafię kalwaryjską.

Budynek został ponownie przebudowany w latach 60 XX w.

W 1971 r. na mocy dekretu wydanego przez Kardynała Stefana Wyszyńskiego objęli ponownie dawny kościół i klasztor Reformatów.

Obecnie budynek dawnego „klasztorku” pełni funkcje plebanii parafii utworzonej przy kościele kalwaryjskim Ukrzyżowania.

Plebania wzniesiona zapewne w stylu klasycystycznym została wielokrotnie przebudowana z zatarciem cech stylowych.

## p.13 MATERIAŁ, KONSTRUKCJA, TECHNIKA.

- okna drewniane (wtórne), skrzynkowe, podwójne, 2-dzielne ze ślemieniem, ślemię i słupek żłobkowane, w części zachodniej z łamanymi okiennicami,
- drzwi zewnętrzne główne, drewniane, płycinowe, 2-skrzydłowe, z przeszkleniem w górnych płycinach; tylne klepkowe, 2-skrzydłowe; wewnętrzne płycinowe 1-skrzydłowe.

mgr Anna Klugowska, sierpień 2001 r.  
(imię, nazwisko, data)

Miejsce przechowywania negatywów:



p.13 cd. RZUT. Budynek na planie prostokątnym, pierwotnie 2-traktowy, rozbudowany o trzeci trakt od północy, z sienią przelotową na osi.

BRYŁA. Budynek częściowo podpiwniczony (w połowie - w zachodniej części), część frontowa parterowa, kryta mansardowym dachem, część tylna piętrowa kryta dachem 1-spadowym o niewielkim spadku. Przedsionek niski, kryty dachem 2-spadowym, szczytowo.

ELEWACJE. Elewacje z wyprawą tynkarską. Ściany bez detalu, w zwieńczeniu ścian drewniany gzyms.

Elewacja frontowa symetryczna, 3-osiowa.  
Ganek wejściowy ujęty w ceglane narożne słupki, w bocznych ścianach okna, zamknięty dwuspadowo, nad wejściem napis: „Pokój i dobro”.  
Po bokach dwa okna z okiennicami.  
W połaci dachu na osi wystawka okienna zamknięta szczytowo.

Elewacja tylna, północna piętrowa, asymetryczna.  
Na parterze dwa okna i wejście, na piętrze sześć okien.

Elewacja boczna, zachodnia o dwóch oknach w parterze i na piętrze.

Elewacja boczna, wschodnia o trzech oknach w parterze i dwóch na piętrze.

WNĘTRZE. Wnętrze w układzie 2- i 3-traktowym z sienią przelotową na osi, w której umieszczono klatkę schodową.  
W pomieszczeniach salonu, jadalni, przedsionka i gabinetu podwieszony strop belkowy (wtórny).  
W kuchni posadzka z drobnych płytek terracoty.

INSTALACJE. Elektryczna, wodno-kanalizacyjna, ogrzewanie centralne z kotłowni w piwnicy.



1. Miejscowość P A K O Ś Ć  
gmina Pakość  
woj. kujawsko-pom.

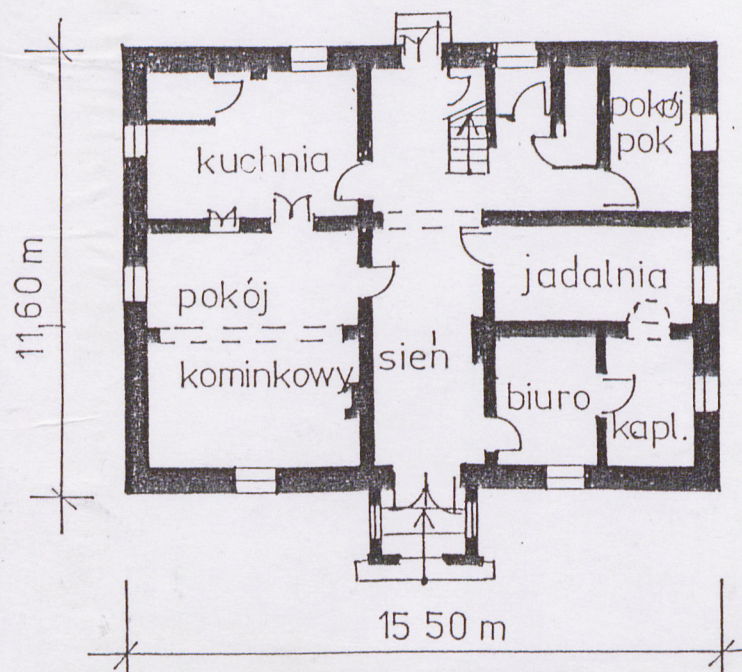
2. Obiekt (nazwa jak w karcie)  
PLEBANIA tzw. "klasztorek" (26)  
w zespole Kalwarii Pakoskiej

3. Zawartość wkładki (nazwa obiektu lub materiału uzupełniającego)  
rzut parteru, plan zespołu

Pakość, gmina Pakość, pow. Inowrocław

## KALWARIA

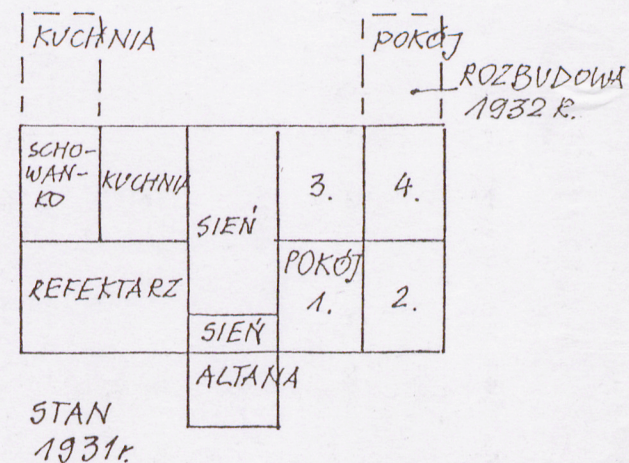
### PLEBANIA tzw KLASZTOREK



skala 1:200

0 2 4 6m

h = 11,0 m



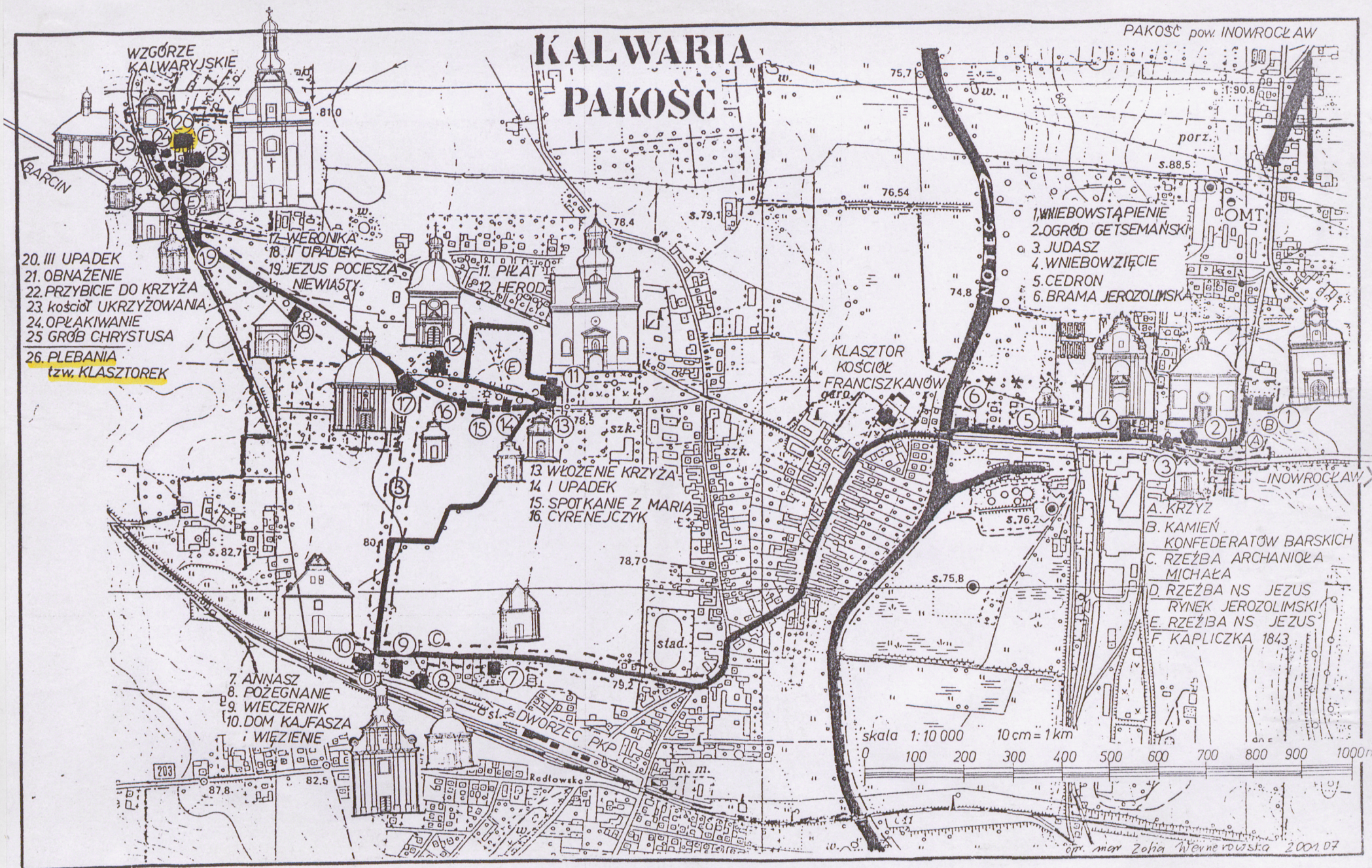
STAN  
1931r.

mgr Z. Wernerowska pomiar rzutu Czerwiec 2001r.  
Przekrój i elewacja opr. inwentaryzacja studentów Politechniki Warszawskiej 1964r.

Wkładkę założył: mgr Zofia Wernerowska, lipiec 2001r.  
(imię, nazwisko, data)

Miejsce przechowywania negatywów: .....





# KALWARIA PAKOŚĆ

PAKOŚĆ pow. INOWROCŁAW

- 20. III UPADEK
- 21. OBNAŻENIE
- 22. PRZYBICIE DO KRZYŻA
- 23. kościół UKRZYŻOWANIA
- 24. OPŁAKIWANIE
- 25. GRÓB CHRYSYUSA
- 26. PLEBANIA  
tzw. KLASZTOREK

- 1. WNIEBOWSTĄPIENIE
- 2. OGRÓD GETSEMAŃSKI
- 3. JUDASZ
- 4. WNIEBOWZIĘCIE
- 5. CEDRON
- 6. BRAMA JEROZOLIMSKA

- 13. WÓŻENIE KRZYŻA
- 14. I UPADEK
- 15. SPOTKANIE Z MARIĄ
- 16. CYRENEJCZYK

- 7. ANNASZ
- 8. POŻEGNANIE
- 9. WIECZERNIK
- 10. DOM KAJFASZA
- 11. WIEZIENIE

- A. KRZYŻ
- B. KAMIEŃ KONFEDERATÓW BARSKICH
- C. RZEŻBA ARCHANIOŁA MICHAŁA
- D. RZEŻBA NS JEZUS RYNEK JEROZOLIMSKI
- E. RZEŻBA NS JEZUS
- F. KAPLICZKA 1843

skala 1:10 000 10 cm = 1 km

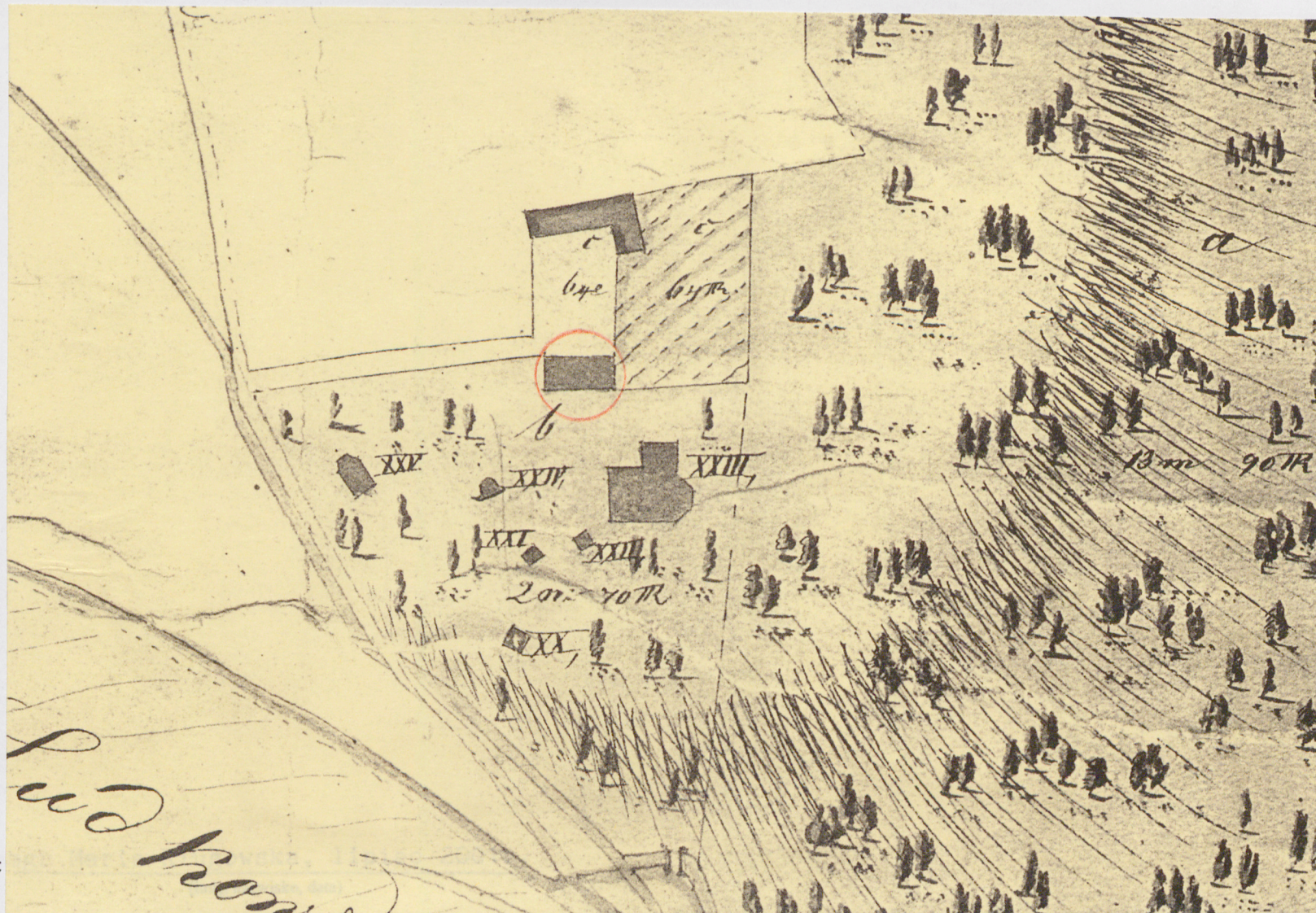
0 100 200 300 400 500 600 700 800 900 1000m

opr. map. Zofia Wierneńska 2004 D7



1. Miejscowość P A K O Ś Ć gmina Pakość woj. kujawsko-pom.	2. Obiekt (nazwa jak w karcie) PLEBANIA tzw. "klasztorek" w zespole Kalwarii Pakoskiej	3. Zawartość wkładki (nazwa obiektu lub materiału uzupełniającego) plany archiwalne
--	--	--

powiększony fragment mapy z 1836r. opracowanej przez geometrę Breitherra.



Wkładkę założył:

Miejsce przechowywania negatywów: .....

Wzór ODZ 1978 r.



powiększony fragment mapy 1: 25 000 Pakosch 3174, pomiar 1889 wydanie i aktualizacja 1944r.





1. Miejscowość P A K O Ś Ć gmina Pakość woj. kujawsko-pom.	2. Obiekt (nazwa jak w karcie) PLEBANIA tzw. "klasztorek" (26) w zespole Kalwarii Pakoskiej	3. Zawartość wkładki (nazwa obiektu lub materiału uzupełniającego) zdjęcia
--	---	---



3.

3. Żeliwne ogrodzenie przed elewacją frontową oraz okno parteru na elewacji frontowej.  
4. Elewacja boczna zachodnia.  
5. Elewacja tylna północna.

Wkładkę założył: Mgr Zofia Wernerowska, lipiec 2001r.  
(imię, nazwisko, data)

Miejsce przechowywania negatywów: .....



4.



5.

8 r.





7. Elewacja tylna północna.



6. Podwórze po północnej stronie plebanii (26).



1. Miejscowość P A K O Ś Ć gmina Pakość woj. kujawsko-pom.	2. Obiekt (nazwa jak w karcie) PLEBANIA tzw. "klasztorek" (26) w zespole Kalwarii Pakoskiej	3. Zawartość wkładki (nazwa obiektu lub materiału uzupełniającego) zdjęcia, plan sytuacyjny
--	---	--



8.



9.

10.



8. 9. Parter, salon.  
10. Parter, korytarz.

Wkładkę założył: mgr Zofia Wernerowska, lipiec 2001r.  
(imię, nazwisko, data)

Miejsce przechowywania negatywów: .....

1978 r.





11. Piwnica, strop tzw. "kapa pruska".

