

Nr

IV

A

B

C

D

E

F

G

H

I

J

K

L

M

N

O

P

R

S

T

U

V

W

X

Y

Z

1. Obiekt zabytkowy

DOM przy ul. SZKOLNEJ nr 34

2. Miejscowość

GRUDZIĄDZ

3. Wiek

XIX

4. Styl

KLASYCYZM

5. Kubatura m³

± 1900

6. Powierzchnia w m²

a) zabytkowa:

b) użytkowa:

± 210

20. Przynależność administracyjna

a) województwo

BYDGOSKIE

b) powiat

m.p.

c) gmina

7. Materiał budowlany

Przed zniszczeniem

Po odbudowie

11. Ilość budynków

1

14. Grunty należące do zabytku:

ha

a) ściany

CEGLA

b) sklepienia

c) stropy

DREWO

d) więzania dachu

e) krycie dachu

BLACHA

12. Ilość kondygnacji

3

13. Użytkowanie wnętrza według ilości:

a) izb mieszkalnych

b) innych pomieszczeń

c) piwnice

a) ogrody stylowe

b) sady i grunty uprawne

c) lasy

d) wody

e) inne

21. Stacja

Nazwa stacji

Odległość od stacji w km

a) kolejowa

w/n

2 km

b) autobusowa

w/n

1 km

22. Właściciel i jego adres

P.M.R.N. w/n

23. Użytkownik i jego adres

j.w.

24. Inwestor i jego adres

9. Autorzy i data budowy i przebudowy

Wzniesiony w 1. poł. w. XIX

19. Data, rodzaj i stopień zniszczeń i odbudowy

Data

O P I S

Zniszczenia %

Odbudowa %

VIII.1939 r.

XI.1939 r.

XII.1945 r.

VI.1966

STAN DOBRY - po remoncie

25. Rejestr zabytku Nr

rok miejsce przechowywania

26. Nazwa księgi hipotecznej

27. Nr hipoteczny

28. Akta

29. Fotografie

30. Inwentaryzacja pomiarowa

10. Udostępnienie

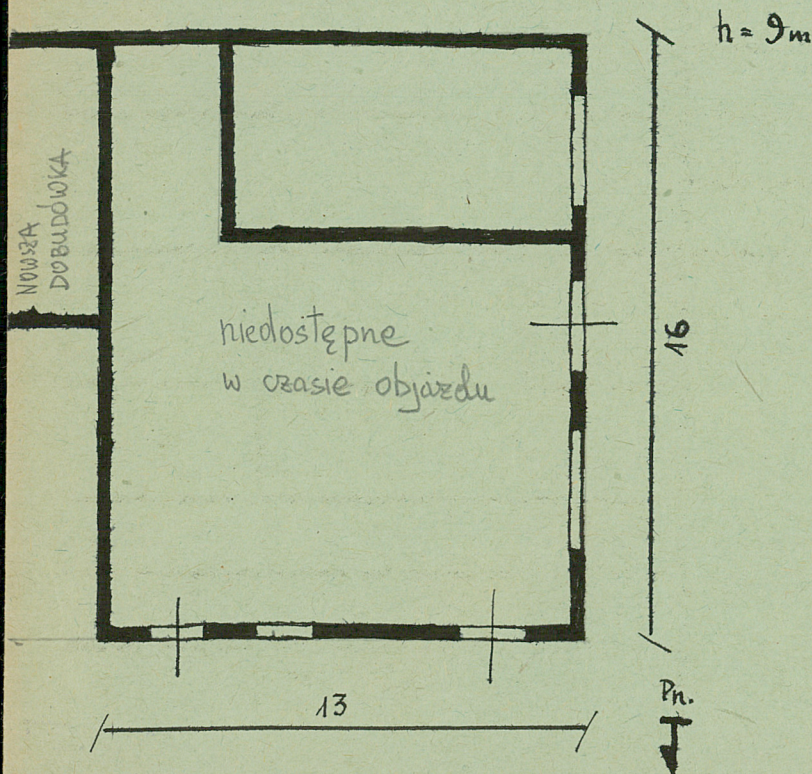
OGRAŃCZONE

Z Y X W V U T S R P O N M L K J I H G F E D C B A Nr

31. Szkic sytuacyjny, plan schematyczny, uwagi opisowe, fotografia



FOTO. Z BRUKOŁOWA, 1966.



32. Przebieg prac konserwatorskich

Rok	Wyszczególnienie prac	Koszt tys. zł

33. Koszty
w tys. zł

Przewidywane

Rzeczywiste

34. Inspekcje

35. Uwagi różne

36. Wypełnił dnia 13. 1966

Lea Zuber

37. Sprawdził dnia