

1. Obiekt 4709/10

(10) KAPLICA - "DOM KAJFASZA I WIĘZIENIE"
w zespole Kalwarii Pakoskiej

2. Czas powstania
po 1661 r.

3. Miejscowość
P A K O Ś Ć

11. Zdjęcia, rzut, przekrój, sytuacja, orientacja

4. Adres 88-170 Pakość
ul. Grobla

nr hipoteczny

5. Przynależność administracyjna

województwo kujawsko-pomorskie
powiat Inowrocław
gmina Pakość

6. Poprzednie nazwy miejscowości

niem. Pakosch

7. Przynależność administracyjna
przed 1 VI 1975 r. do 31.12.1998 r
województwo bydgoskie

powiat

8. Właściciel i jego adres

Klasztor Franciszkanów
ul. Inowrocławska 3
88-170 Pakość

9. Użytkownik i jego adres

J. W.

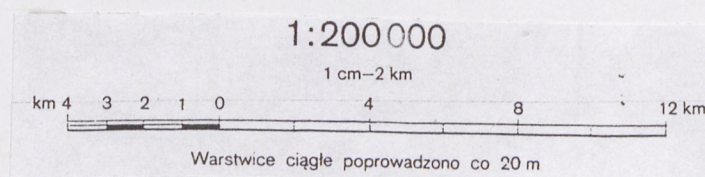
10. Rejestr zabytków

Nr A/330/1-26

data 26.06.1992



1. Elewacja frontowa.
ORIENTACJA



12. Autorzy, historia obiektu, określenie stylu

Kaplica "Dom Kajfasza i Więzienie" wzniesiona została po 1661 r.

Zbudowana została na lewym brzegu Noteci.

Tereny te, na których stanąć miała główna część kaplic kalwaryjnych stanowiły podmokłe łąki zalewane przez wody Noteci i roztopy, w związku z tym przed 1661 r. wykonano na tym terenie niezbędne prace melioracyjne (osuszano błota, kopano rowy i sypano groble).

Kaplica usytuowana została w południowej części zespołu kalwaryjskiego odwzorowującej południową dzielnicę Jerozolimy - Wzgórze Sion - gdzie mieścił się historyczny Dom Kajfasza. Lokalizację kaplicy ustalano zgodnie ze wskazówkami zawartymi w dziele "Urbis Hierosolimae..." Adriana Christiana Cruys wydanym w Kolonii w 1584 r.

Kaplica wyposażona została w ołtarz główny rokokowy w 2 poł. XVIII w. z obrazami: Chrystus przed Kajfaszem, a w zwieńczeniu Chusta Weroniki, oraz umieszczoną w celi więziennej rzeźbę Chrystusa Uwięzionego (barokowo-ludową z XVIII w.), niegdyś opasaną zaginionym votum w postaci kutego w srebrze łańcucha.

O rzeźbie i votach tej kaplicy pisze ks. Kęsicki (Z przeszłości Pakości): "Szczególnie umiłował sobie lud w kaplicy więziennej posąg skrzepowanego kajdanami Chrystusa (...)" "Wdzięczni pątnicy przynosili wota: do kaplicy więziennej srebrny pancerz, kuty srebrny łańcuch (...)"

Na planie sytuacyjnym zespołu Kalwarii z 1836 r. umieszczone są rysunki kaplicy i jej nazwa "Dom Kajfasza i Więzienie".
cd wkładka

13. Opis (sytuacja, materiał i konstrukcja, rzut, bryła, elewacje, wnętrze, wyposażenie, instalacje)

SYTUACJA. Kaplica DOM KAJFASZA I WIĘZIENIE (10) w zespole Kalwarii Pakoskiej usytuowana jest na lewym brzegu Noteci, w południowej części zespołu Kalwarii, odpowiadającej południowej dzielnicy Jerozolimy - Wzgórze Sion.

Kaplica wznosi się na płaskim terenie osuszonych bagien nadnoteckich, zajętm przez pola i łąki. Usytuowana została po pd.-zachodniej stronie polnej drogi (ulica Grobla), którą biegnie tu droga kalwaryjna między kolejnymi kaplicami: Annasz (7), Pożegnanie (8), i Wieczernik (9). Kaplica Dom Kajfasza i Więzienie jest ostatnią kaplicą usytuowaną przy ulicy Grobla, dalej droga prowadzi na wschód, w kierunku kaplicy Piłat (11).

MATERIAŁ, KONSTRUKCJA, TECHNIKA.

- fundamenty kamienne,
- ściany wymurowane z cegły ceramicznej, obustronnie otynkowane, na elewacjach tynk cementowy na dawnym wapiennym,
- strop deskowy płaski, w przedsionku sklepienie masywne kolebkowe z lunetami, w celi sklepienia hemisferyczne,
- więźba dachu drewniana, płatwiowo-krokwiowo-jętkowa,
- dach kryty dachówką ceramiczną karpiówką, podwójnie w koronkę,
- stopnie zewnętrzne obetonowane,
- posadzka z płyt piaskowca, w pasach bocznych pod ławkami i przy ołtarzu fragmenty posadzki ceglanej,
- otwory okienne lekko rozglifione, zamknięte odcinkowo,
- okna stalowe, pojedyncze, zamknięte odcinkowo, szklone szkłem ornamentowym,
- drzwi główne deskowe, 2-skrzydłowe, zamknięte odcinkowo, opierane ukośnym deskowaniem o profilowanych krawędziach tworzącym "jodełkę", nabijane ćwiekami, o zawiasach pasowych, z zachowanym zamkiem; drzwi boczne deskowe, 1-skrzydłowe, od zewnątrz opierane ukośnym deskowaniem "w jodełkę", o zawiasach pasowych, z ćwiekami i zamkiem.

cd wkładka

14. Kubatura 720 m ³	15. Powierzchnia użytkowa 70 m ²	16. Przeznaczenie pierwotne kaplica kalwaryjna	17. Użytkowane obecnie kaplica kalwaryjna
18. Prace budowlane i konserwatorskie, ich przebieg i dokumentacja lata 70-te - wykonanie obrzutki tynkiem cementowym z uproszczeniem detalu architektonicznego,		19. Stan zachowania (fundamenty, ściany zewnętrzne, ściany wewnętrzne, sklepienia, stropy, konstrukcje dachowe, pokrycia dachu, wyposażenie i instalacje) stan zachowania kaplicy - dobry zachowana bryła, elewacje z częściowo zachowanym, uproszczonym detalem architektonicznym, układ wnętrza i jego wystrój, elewacje otynkowane wtórnie tynkiem cementowym, dolna partia ścian zawilgocona, ściany i sklepienie pomieszczeń przedsionka i celi więziennej silnie zawilgocone, z zaciekami, pokrycie dachu przedsionka nieszczelne, brak rynien i rur spustowych oraz opierzeń na ścianach,	
		20. Najpilniejsze postulaty konserwatorskie remont pokrycia dachu przedsionka i celi więziennej z właściwym odprowadzeniem wód opadowych, izolacja przeciwwilgociowa ścian i ich osuszenie, remont elewacji z odtworzeniem tynków wapiennych lub wprowadzeniem renowacyjnych, z odtworzeniem detalu architektonicznego, remont wnętrza kaplicy,	

21. Akta archiwalne (rodzaj akt, numer i miejsce przechowywania)

Archiwum konwentu franciszkanów w Pakości:
 Monumenta seu documenta variorum transactionum ratione fundatio-
 nis Calvaristicae et conventus Pacostensis etc. per me P.J.Vic-
 torem Brzozowski, actuelem praesidentem huius conventus
 Pacostensis, Anno Domini 1740
 Scrutinium antiquitatis sive nova revisio veteris archivi
 conventus ad sanctam Bonaventuram Pacostensem PP. sancti Francisci
 reformatorum in II libros divisa. Anno quo Deus homo: in manibus
 fuis descripsit electos 1815 die 2.mensis February consummata.

Mapa sytuacyjna Klasztoru O.O. Reformatów i Kalwaryi w Pakości,
 sporządzona w roku 1836 przez geometrę Breitherra,
 przech. plebania, Pakość-Kalwaria ul.Barcińska 60

22. Bibliografia

Ks.Kiełczewski, Z przeszłości Pakości, Pakość 1928
 Kalwaria Pakoska, Przewodnik napisał Cz.Sikorski, Rozważania
 Kalwaryjskie ułożył O.Gabriel Kiliński OFM, Pakość 1992
 Katalog Zabytków Sztuki w Polsce, T.XI woj.bydgoskie, Z.8
 powiat inowrocławski, red.T.Chrzanowski, M.Kornecki, W-wa 1974
 Cz.Krassowski, Sprawozdanie z praktyki inwentaryzacyjnej studen-
 tów Wydziału Architektury Polskiej w 1964 r., Kwartalnik
 Architektury i Urbanistyki, t.11, z.1, 1966
 O.Zdybaliński, Droga szczęśliwa każdego człowieka prawowiernego
 (...), Bydgoszcz 1827
 Christian Adrian Cruys, "Urbis Hierosolimae queadmodum ea Christi
 tempore floruit et suburbanorum eius brevis descripto, Kolonia 1584
 K.Kneller, Geschichte der Kreuzgewandacht, Freiburg i.Br., 1908
 A.Miłobędzki, Architektura Polska XVII w., Warszawa 1980

23. Źródła ikonograficzne i fotografie (rodzaj, miejsce przechowywania, sygnatury)

Mapa sytuacyjna Klasztoru O.O. Reformatów i Kalwaryi w Pakości
 sporządzona w 1836 r. przez geometrę Breitherra
 (zawiera plan sytuacyjny Kalwarii i rysunki planów i elewacji
 frontowych poszczególnych kaplic)

24. Uwagi różne

karta została opracowana ze środków
 Wojewódzkiego Konserwatora Zabytków
 w Toruniu

25. Opracował

tekst _____ mgr Anna Klugowska, maj-sierpień 2001
 (imię, nazwisko, data, podpis)

plany, rysunki _____ J.W. _____
 (imię, nazwisko, data, podpis)

zdjęcia fotograf. _____ J.W. _____
 (imię, nazwisko, data, podpis)

miejsce przechowywania negatywów _____

Karta po wypełnieniu podlega ochronie na podstawie przepisów prawa autorskiego

26. Adnotacje o inspekcjach, informacje o zmianach (daty, imiona i nazwiska wypełniających)

27. Załączniki

wkładki sztuk:7

1.Miejscowość PAKOŚĆ gmina Pakość powiat Inowrocław województwo kuj.-pomorskie	2.Obiekt (nazwa jak w karcie) KAPLICA „DOM KAJFASZA I WIEZIENIE” (10) w zespole Kalwarii Pakoskiej	3.Zawartość wkładki (nazwa obiektu lub materiału uzupełniającego) opis c.d.
--	---	--

P.12 HISTORIA c.d.

W 1 poł. XIX w. kaplica uzyskała dodatkowy boczny ołtarz, stiukowy w stylu barokowo-klasycystycznym. W początku XX w. przeprowadzono remont kaplicy, umieszczając w zwieńczeniu szczytu zachodniego datę „1901” W latach 1925-26 przeprowadzono kolejne prace remontowe kaplicy, która jak pisze ks. Kiełczewski „groziła zawaleniem”. Podczas tych remontów częściowo zniszczono lub uproszczono detal architektoniczny elewacji kaplicy.

Kaplica w stylu barokowym, należy do grupy kaplic wzniesionych po 1661 r., które wg Miłobędzkiego „wykazują wyjątkowe na tych terenach związki z budownictwem Niżu Polskiego, przy czym związki te wydają się bliższe z twórczością muratorów województw centralnych niż muratorów poznańskich.”

p.13 cd. RZUT. Kaplica na rzucie zbliżonym do kwadratu, przy szczycie zachodnim węższy aneks, złożony z dwóch części: w pierwszej mieści się prostokątny przedsionek, w drugiej znacznie węższej zamkniętej trójbocznie cela więzienna.

BRYŁA. Kaplica 1-kondygnacyjna, kryta dachem siodłowym. Przedsionek niższy, kryty 3-spadowym dachem, cela więzienna niska, kryta dwuspadowo z trójpołaciowym zamknięciem od zachodu.

ELEWACJE Elewacje z wyprawą tynkarską, tynk cementowy na warstwie dawniejszego wapiennego. Ściany bez podziałów, zamknięte profilowanym gzymsem. Okna zamknięte odcinkowo. Elewacja frontowa, wschodnia. Wejście główne w otworze zamkniętym łukiem koszowym, poprzedzone stopniami, przy nich kropielnica wykuta w głazie granitowym. Ponad wejściem główne okno. Szczyt trójkątny, odcięty gzymsem profilowanym, ujęty uproszczonymi spływami wolutowymi, zwieńczony nadstawą z przerwaniem przyczółkiem ze sterczynką pośrodku, inaróżnymi krzyżykiem łaćcińskim. W szczycie dwa okna zamknięte odcinkowo.

Wkładkę założył: mgr Anna Klugowska, sierpień 2001 r.
(imię, nazwisko, data)

Miejsce przechowywania negatywów:

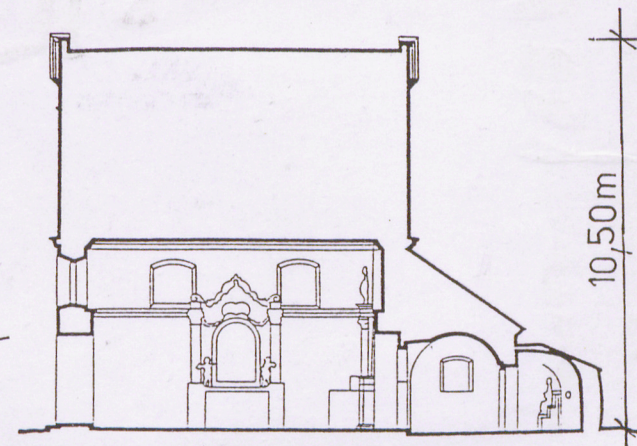
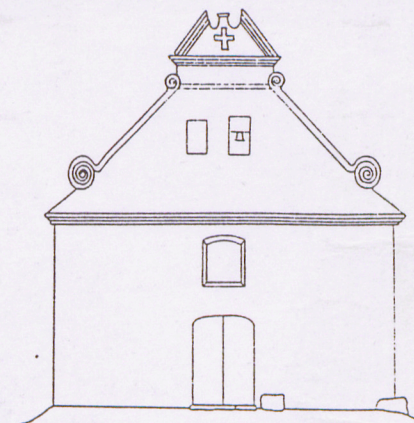
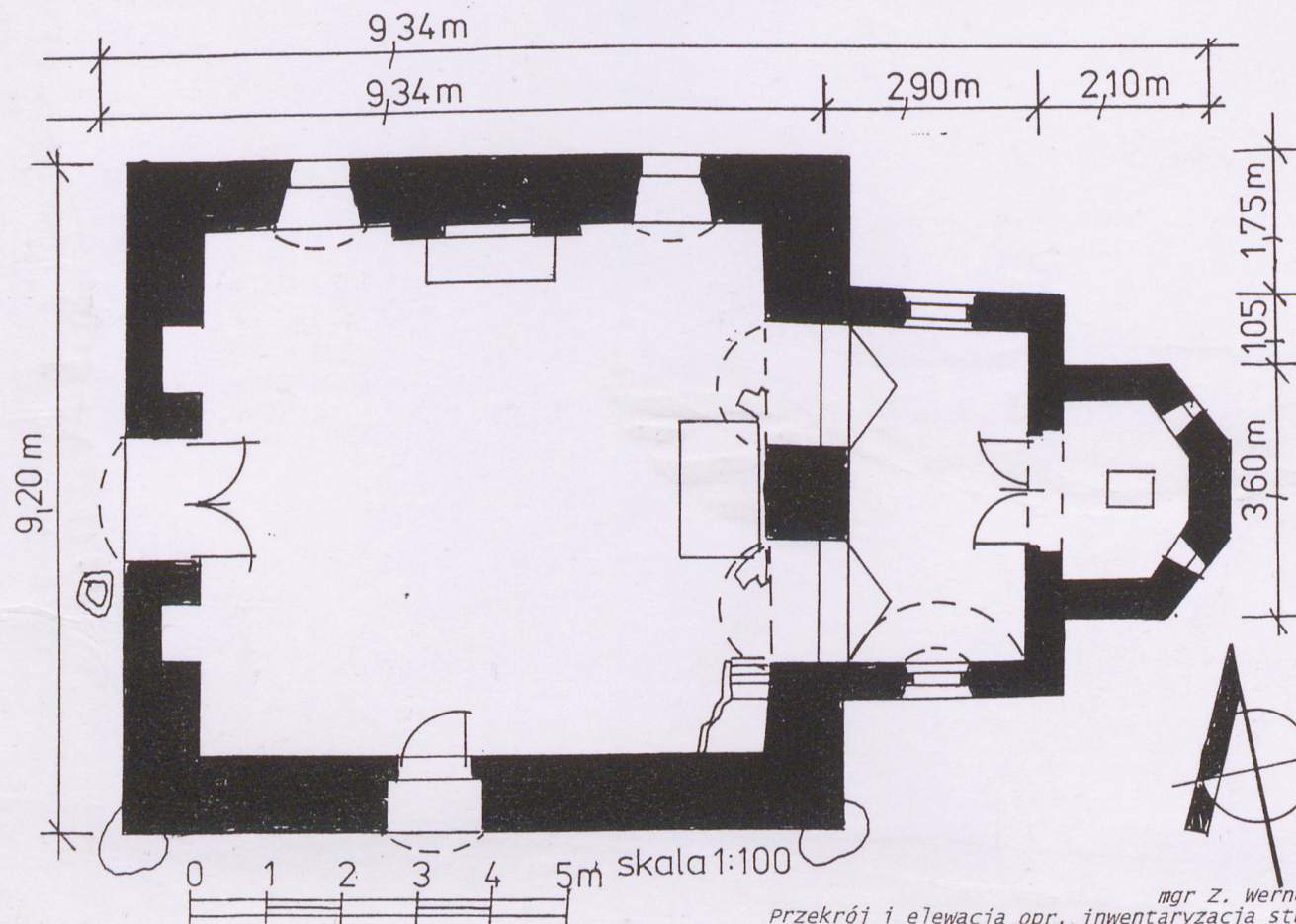
- ELEWACJE c.d. Elewacja boczna, północna.
Elewacja o dwóch oknach zamkniętych odcinkowo.
Od południa wejście boczne w większej wnęce zamkniętej koszowo.
W narożach u podstawy głazy granitowe.
- Elewacja boczna południowa.
Elewacja o dwóch oknach zamkniętych odcinkowo. W ścianie wmurowane pojedyncze kamienie.
- Elewacja zachodnia.
Cela niska, zamknięta dachem betonowym, w ścianach ukośnych niewielkie okulusy.
Przedsionek z wydzielonym cokołem zamkniętym gzymsem profilowanym, ściany bez podziałów.
Szczyt kaplicy powtarza formy szczytu wschodniego, przebudowany, z datą w zwieńczeniu „1901”.
- WNĘTRZE. Wnętrze kaplicy ze stropem płaskim odeskowanym na gzymsie, na 2/3 wysokości ścian profilowany gzyms, ponad nim otwory okienne zamknięte odcinkowo.
W ścianie wschodniej kaplicy, po obu stronach wejścia wnęki na konfesjonały, zamknięte odcinkowo. W ścianie ołtarzowej po bokach ołtarza dwa przejścia do przedsionka zamknięte półkoliście, umieszczone w większych wnękach zamkniętych koszowo.
Przedsionek sklepiony kolebką z lunetami.
Między przedsionkiem a celą przejście zamknięte półkoliście z ozdobną kratą kowalską z czasów budowy.
W celi sklepienie hemisferyczne.
- WYPOSAŻENIE. Ołtarz główny rokokowy z 2 poł. XVIII w. z silnie przemalowanymi obrazami, w polu środkowym Chrystus przed Kajfaszem, w zwieńczeniu Chusta św. Weroniki oraz ołtarz boczny stiukowy barokowo-klasycystyczny z przełomu XVIII/XIX w.
W celi więziennej barokowo-ludowa rzeźba Chrystusa Uwięzionego z XVIII w.
- INSTALACJE. Elektryczna.

1. Miejscowość P A K O Ś Ć pow. Inowrocław woj. kujawsko-pom.	2. Obiekt (nazwa jak w karcie) KAPLICA DOM KAJFASZA i WIĘZIENIE w zespole Kalwarii Pakoskiej	3. Zawartość wkładki (nazwa obiektu lub materiału uzupełniającego) KAPLICA(10) rzut przyziemia, plan zespołu
---	--	---

Pakość, gmina Pakość, pow. Inowrocław

KALWARIA

**Kaplica 10.
Dom Kajfasza i Więzienie**



mgr Z. Wernerowska pomiar rzutu Czerwiec 2001r.

Przekrój i elewacja opr. inwentaryzacja studentów Politechniki Warszawskiej 1964r.

(imię, nazwisko, data)

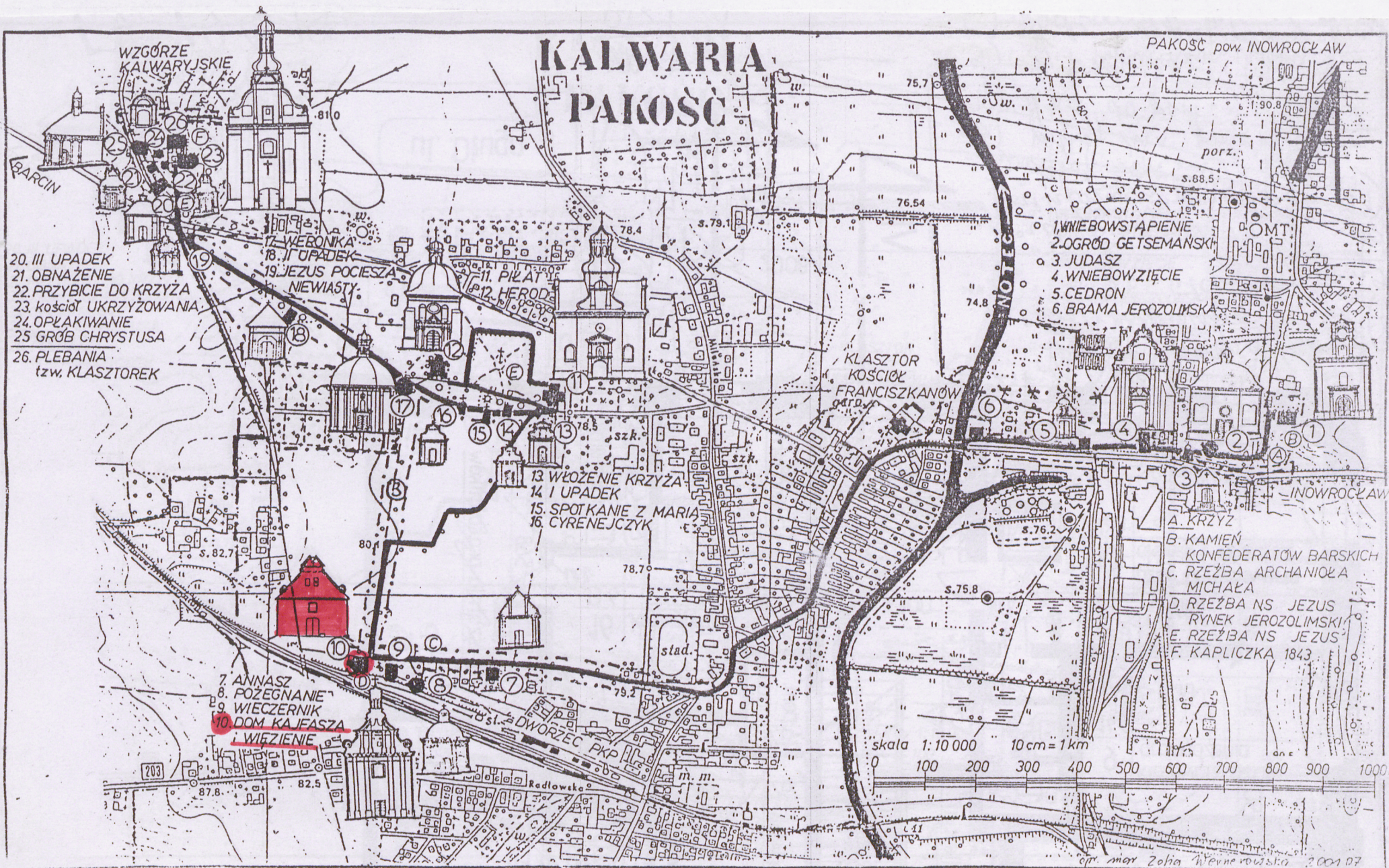
W1

78 r.

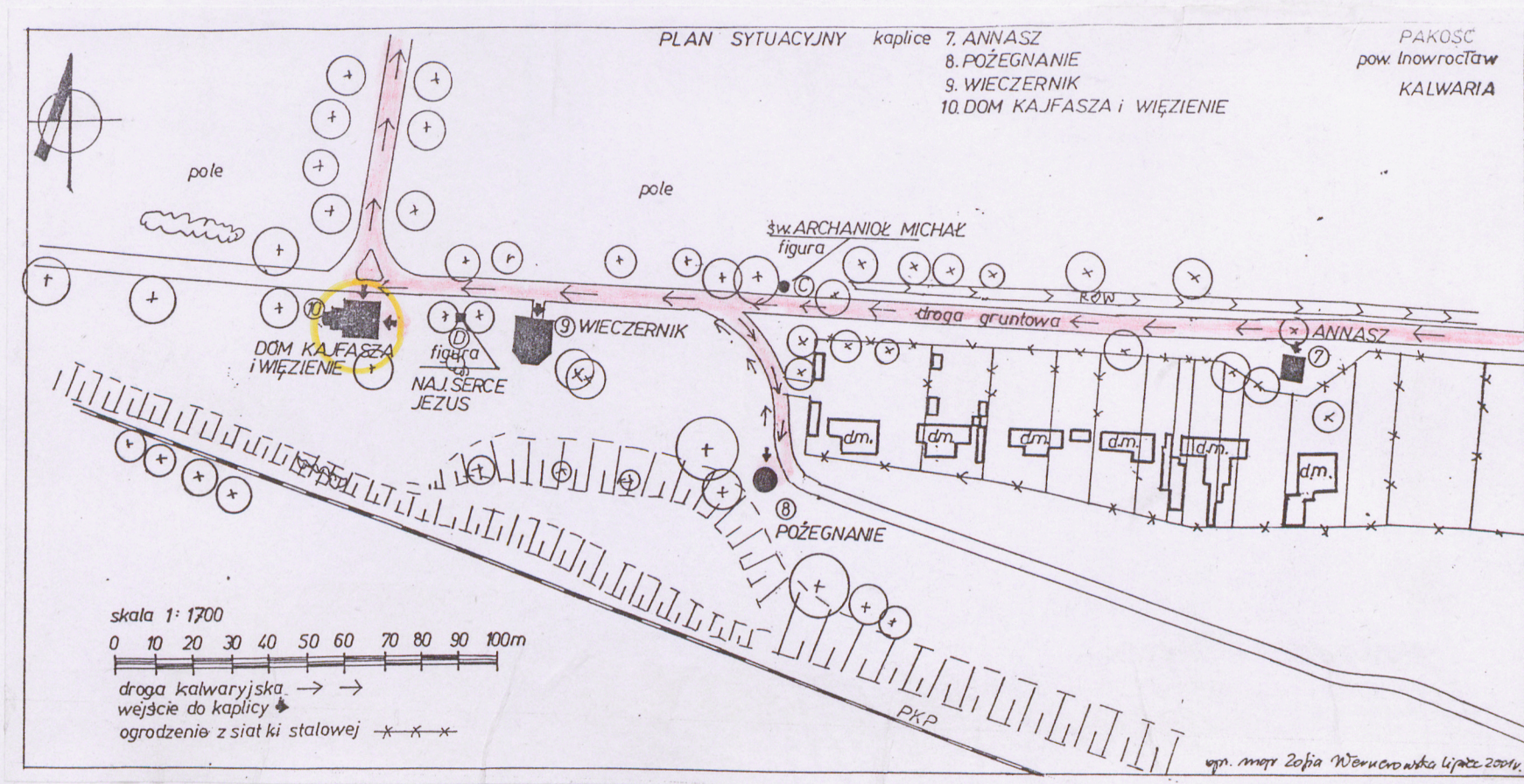
Miejsce przechowywania negatywów: _____

KALWARIA PAKOŚĆ

PAKOŚĆ pow. INOWROCŁAW



1. Miejscowość PAKOŚĆ pow. Inowrocław woj. kujawsko-pom.	2. Obiekt (nazwa jak w karcie) KAPLICA DOM KAJFASZA i WIĘZIENIE(10) w zespole Kalwarii Pakoskiej	3. Zawartość wkładki (nazwa obiektu lub materiału uzupełniającego) plan sytuacyjny, plan archiwalny
---	--	--

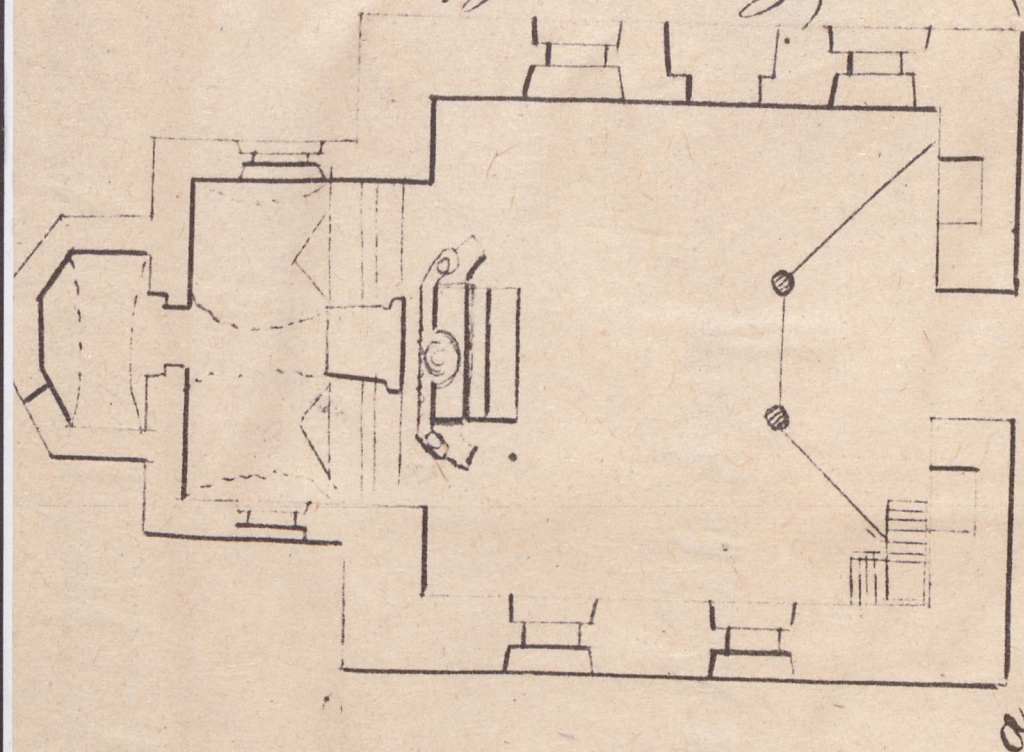


Wkładkę założył: mgr. Maria Klucowska, lipiec 2001r.
(imię, nazwisko, data)

Wzór ODZ 1978 r.

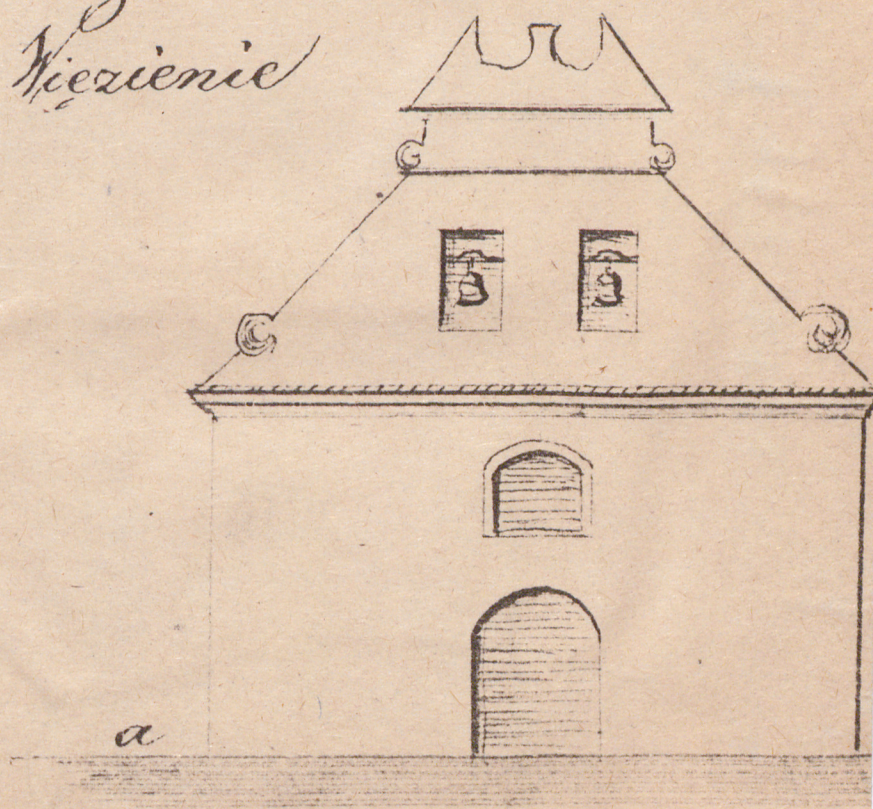
Miejsce przechowywania negatywów: _____

Phys. gruntowy



Kap. X.

Dom. Kaifasza i Nierzenie



1. Miejscowość PAKOŚĆ
gmina Pakość
pow. Inowrocław

2. Obiekt (nazwa jak w karcie)
KAPLICA
DOM KAJFASZA I WIĘZIENIE (10)

3. Zawartość wkładki (nazwa obiektu lub materiału uzupełniającego)
zdjęcia



2. Elewacja frontowa wschodnia.



3. Elewacja zachodnia.



4. Drzwi, elewacja wschodnia.

Wkładkę założył: mgr Z. Wernerowska czerwiec 2001r.
(imię, nazwisko, data)

Miejsce przechowywania negatywów:



5. Elewacja boczna południowa.
7. Elewacja południowa "więzienie".



6. Szczyt zachodni.
8. Szczyt wschodni.



1. Miejscowość PAKOŚĆ
gmina Pakość
pow. Inowrocław

2. Obiekt (nazwa jak w karcie)
KAPLICA
DOM KAJFASZA I WIĘZIENIE (10)

3. Zawartość wkładki (nazwa obiektu lub materiału uzupełniającego)
zdjęcia



9. Drzwi, elewacja północna.



10. Drzwi, elewacja boczna północna.



11. Wrota, elewacja wschodnia.

Wkładkę założył: mgr Z.Wernerowska czerwiec 2001r.
(imię, nazwisko, data)

Wzór ODZ 1978 r.

Miejsce przechowywania negatywów:



12. Ściana południowa.
14. Posadzka.



13. Kropielnica przy ścianie wschodniej.
15. Kamień węgielny, narożnik północno-zachodni.



1. Miejscowość PAKOŚĆ gmina Pakość pow. Inowrocław	2. Obiekt (nazwa jak w karcie) KAPLICA DOM KAJFASZA I WIĘZIENIE (10)	3. Zawartość wkładki (nazwa obiektu lub materiału uzupełniającego) zdjęcia
--	--	---



16. "Więzienie" ściana zachodnia.



17. Ściana południowa.



18. Ściana zachodnia.

Wkładkę założył: mgr Z. Wernerowska czerwiec 2001r.
(imię, nazwisko, data)

Wzór ODZ 1978 r.

Miejsce przechowywania negatywów:



19. "Więzienie".



20. Przejsie do "więzienia".

