

1. Obiekt

321/8 DŃ STOLARZA (20)

2. Czas powstania

1900r.

3. Miejscowość

KOBYLNIKI 7

11. Zdjęcia z punktu widzenia orientacji



4. Adres

Kobylniki 7

nr hipoteczny

5. Przynależność administracyjna

województwo bydgoskie

gmina Kruszwica

pow. Inowrocław

6. Poprzednie nazwy miejscowości

Kobelniki

7. Przynależność administracyjna

1 VI 1975

województwo bydgoskie

powiat Inowrocław

8. Właściciel i jego adres

KPGR Kobylniki - Piaski

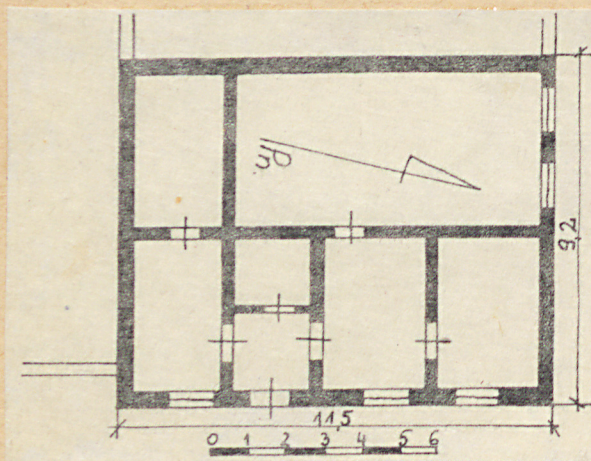
ZR Kobylniki

9. Użytkownik i jego adres

J.W.

10. Rejestr zabytków:

Nr data



12. Autorzy, historia obiektu, określenie stylu

Budynek powstał w 1900r. w okresie władania majątkiem przez Fryderyka Wilhelma Wilamowicz-Moelendorf'a. autorzy projektu i wykonawcy nie - znani.

13. Opis (sytuacja, materiał i konstrukcja, rzut, bryła, elewacje, wnętrze wyposażenie, instalacje)

Sytuacja-budynek położony na tyłach obecnej wytwórni wody sodowej /19/ z boku magazynu /22/, we wsch. części podwórza gospodarczego, wraz z budynkiem gospodarczym i ogrodem zamknięty siatką drucianą i ścianą biurowca /23/, stanowi obejście gospodarcze domu stolarza, materiał-fundamenty z kamienia polnego, ściany: piwnicy z cegły palonej łączonej zaprawą cementową w układzie krzyżkowym o grub. 70 cm. parteru i poddasza z cegły ceramicznej, glazurowanej łączonej zaprawą cementową o gr. 40 cm., w układzie krzyżkowym, dach - dwuspadowy kryty papą, wieżba dachowa - krokwiowa, krokwie co 95 cm., drzwi - zewnętrzne żaluzjowe z nadświetlem o łuku odcinkowym, do piwnicy drzwi o łuku prostym podwójne, na nakładkę, wewnątrz płycinowe, okna - skrzynkowe z przechodzącym ślaniem, okienka piwnicy krosnowe o łuku prostym, poddasze krosnowe o łuku odcinkowym, strop - pewalowy o podwójnym trzcinowaniu, schody - zewnętrzne drabiniaste z platformą wspartą na 2 słupach metalowych o przekroju okrągłym i wewnątrz drabiniaste, posadzki - drewniane, w piwnicy glinobitka, bryła - budynek jednokondygnacyjny, podpiwniczony z użytkowym poddaszem, ściany piwnicy spełniają rolę cokołu o wys. 2,1 m. wys. budynku /z piwnicą/ 7,2 m, rzut - budynek na planie prostokąta o wym. 9,2 x 11,4 m, elewacja wsch. - frontowa - podział horyzontalny gzymsami kordonowymi na 3 kondygnacje, piwnica: 3 okna i wejście do piwnicy w części pn. wysoki parter podzielony na 4 części: od pn. okno, drzwi i 2 okna, do drzwi prowadzą schody drabiniaste, nad drzwiami zadaszenie z eternitu, powyżej na poddaszu 2 małe okna, elewacja pn. - szczytowa - na parterze 2 okna w zach. połowie elewacji, w piwnicy 1 małe okno usytuowane centralnie, na poddaszu 2 małe okna symetrycznie rozlokowane, elewacja podzielona horyzontalnie 2 gzymsami, elewacja zach. - częściowo

<p>14. Kubatura</p> <p>432m³ - łącznie z piwnicą i poddaszem</p>	<p>15. Powierzchnia użytkowa</p> <p>94m²</p>	<p>16. Przeznaczenie pierwotne</p> <p>DOM STOLARZA</p>	<p>17. Użytkowanie obecne</p> <p>DOM STOLARZA</p>
<p>18. Prace budowlane i konserwatorskie, ich przebieg i dokumentacja</p> <p>Prace konserwacyjno - zabezpieczające:</p>		<p>19. Stan zachowania (fundamenty, ściany zewnętrzne, ściany wewnętrzne, sklepienia, stropy konstrukcje dachowe, pokrycie dachu, wyposażenie i instalacje)</p> <p>Stan ogólny budynku - dobry.</p> <p>20. Najpilniejsze postulaty konserwatorskie</p> <p>Utrzymanie budynku w obecnym stanie.</p>	

21. Akta archiwalne (rodzaj akt, numer i miejsce przechowania)

24. Uwagi różne

22. Bibliografia

25. Opracował

tekst Jerzy Nowiński 5.09.1987r.,

imię, nazwisko, data, podpis

plany, rysunki Izabela Nowinska 5.09.1987r.

imię, nazwisko, data, podpis

zdjęcia fotogr Jerzy Nowiński 5.09.1987r.

imię, nazwisko, data, podpis

miejsce przechowania negatywów

Karta po wypełnieniu podlega ochronie na podstawie przepisów prawa autorskiego

23. Źródła ikonograficzne i fotografia (rodzaj, miejsca przechowywania, sygnatury)

26. Adnotacje o inspekcjach, informacje o zmianach (daty, imiona i nazwiska wypełniających)

27. Załączniki

1 wkładka.

1. Miejscowość

K O B Y L N I K I

2. Obiekt (nazwa jak w karcie)

DOM STOLARZA

3. Zawartość wkładki (nazwa obiektu lub materiału uzupełniającego)

Plan sytuacyjny, 2 fotografie.

c.d.pkt.13

elewacja zach.-częściowo przesłonięta-widoczny gzyms horyzontalny między parterem a poddaszem, wnętrze w części pld.2 pomieszczenia pracy stolarza, dalej w kierunku pn.korytarz z wydzieloną komorą, w której schody na poddasze, za nim kuchnia od której prowadzą 2 pary drzwi do małego /na pn./ i dużego /na zach./pokoju, brak zbytowego wyposażenia wnętrz, instalacje-wodna ,elektryczna,kanalizacyjna,odgromowa.

3.



4.



fotografie

- 1.elewacja zach.
- 2.frag.elewacji pld.
- 3.drzwi do piwnicy
- 4.elewacja zach. i ogro-
- 5.dzenie posesji

Jerzy Nowiński 5.09.1987r.

Wkładkę założył:

(imię, nazwisko, data)

Miejsce przechowywania negatywów: MNR W Szreniawie

Wzór ODZ 1978 r.

LEGENDA:

1. pałac
2. dom ogrodnika
3. bud. gosp.
4. magazyn
5. oranżeria
6. kotłownia
7. oranżeria
8. bud. gosp.
9. szklarnia
10. jatołownik
11. obora
12. obora
13. obora
14. łazienka
15. obora
16. stajnia
17. remiza OSP
18. spichlerz
19. roźnia wody sodowej
20. dom stolarni
21. dół

A - piśnica
B - pompa

22. magazyn
23. bud. adm.-biur.
24. stajnia, ob. warsztat
25. warsztat, ob. warsztat
26. maszynownia, ob. magazyn
27. warsztat
28. warsztat, ob. warsztat
29. "stary" pałac
30. roźnia
31. bud. biurowy
32. bud. adm.-biur.
33. garaż
34. warsztat

35. bud. mieszkalny
36. szklarnia
37. piśnica
38. dziesięć
39. czwórka
40. piśnica
41. dół
42. oranżeria

