

1. Obiekt 321/3

ZESPÓŁ SZKLARNIOWY (5-8)  
w zespole folwarcznym

2. Czas powstania

nr 6,7,8 - 1910r  
nr 5 - 1930r.

3. Miejscowość

KOBYLNIKI

4. Adres

W ramach zabudowy podwórza  
gospodarczego  
nr hipoteczny .....

5. Przynależność administracyjna

województwo bydgoskie

gmina Kruszwica

pow. INOWROCŁAW

6. Poprzednie nazwy miejscowości

Kobelniki

7. Przynależność administracyjna

1 VI 1975

województwo bydgoskie

powiat Inowrocław

8. Właściciel i jego adres

KPGR Kobylniki - Piaski

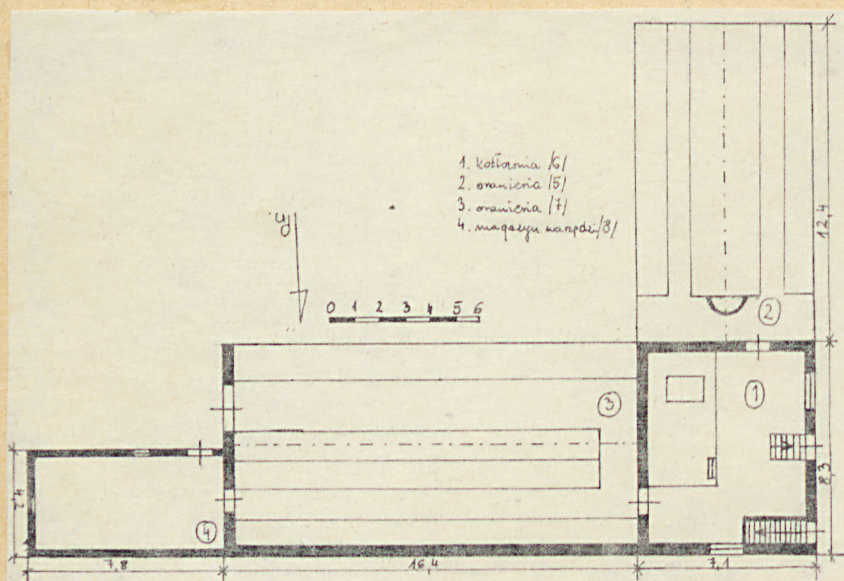
ZR Kobylniki

9. Użytkownik i jego adres

J.W.

10. Rejestr zabytków:

Nr ..... data .....





12. Autorzy, historia obiektu, określenie stylu

Budynek kotłowni (nr 6), dużej cieplarni (nr 7) i magazynu narzędzi ogrodniczych (nr 8) - zbudowane zostały w 1910r., a budynek mniejszej cieplarni w 1930r. Powstały na zlecenie Fryderyka Wilhelma Wilamowicz-Moellendorfa. Autorzy projektu i wykonawcy nieznani.

13. Opis (sytuacja, materiał i konstrukcja, rzut, bryła, elewacje, wnętrze wyposażenie, instalacje)

Sytuacja-kompleks szklarniowy /5 - 8/ na planie położony jest poza podwórzem gospodarczym na pld-wsch. od niego, kompleks składa się z dwóch oranżerii /nr 5 i 7/, kotłowni wraz z pomieszczeniami socjalnymi /nr 6/ i magazynu narzędzi ogrodniczych /nr 8/, budynki 6, 7 i 8 kalenicowo na osi wsch.-zach. z odchyleniem na pld. i na pn. od kompleksu nowa oranżeria /9/ w odległości ok. 20m. na pn-wsch., magazyn /4/ odległy ok. 14-14 m., teren ogrodu odgradzony siatką drucianą, materiał-fundamenty z kamienia polnego i cegły palonej, ściany z cegły palonej w układzie krzyżkowym łączone zaprawą cementowo-wapienną, tynkowanie wewnętrzne, więźba dachowa-bezstalowa, krokwiowa, dach-dwuspadowy kryty eternitem szerokofalisty, okna-zespolone w budynku nr 6 i krosnowe zamknięte kratą i siatką, drzwi-w łęku prostym, jednoskrzydłowe prawe i lewe, żaluzjowe, w oranżerii /7/ wrota dwuskrzydłowe żaluzjowe, strop-z powłoką masywną, posadzki-betonowe elewacja wsch.-frontowa-podział horyzontalny z listwą z cegieł, na parterze 1 okno obwiedzione listwą cementową białą, 2 pary drzwi-jedno do wnętrza, drugie na piętro, wąska blenda okienna o łęku odcinkowym, na piętrze 2 okna obwiedzione listwą cementową i blenda okienny jak na parterze, w kierunku pld. zadaszenie szklarni z płyt szklanych, widoczna podmurówka z cegły czerwonej, elewacja pn.-szczyt oranżerii /5/, ściana szczytowa budynku kotłowni podzielona horyzontalnie gzymsem, zwieńczona gzymsem koronującym, pod którym mały otwór wentylacyjny w kształcie krzyża, ściana spadek dachu oranżerii /7/, ściana przybudówki z wejściem i oknem, elewacja zach.-ściana szczytowa przybudówki z małym oknem krosnowym przesłoniętym siatką, w ścianie kotłowni otwór drzwiowy, elewacja



|   |  |  |   |
|---|--|--|---|
| <p>14. Kubatura</p> <p>nr 5 - 219m<sup>3</sup>, nr 6 - 384m<sup>3</sup>,<br/>nr 7 - 396m<sup>3</sup>, nr 8 - 92m<sup>3</sup></p>  | <p>15. Powierzchnia użytkowa</p> <p>nr 5 - 80m<sup>2</sup>, nr 6 - 102m<sup>2</sup>,<br/>nr 7 - 125m<sup>2</sup>, nr 8 - 39m<sup>2</sup></p> | <p>16. Przeznaczenie pierwotne</p> <p>ZESPÓŁ SZKLARNIOWY</p>   | <p>17. Użytkowanie obecne</p> <p>ZESPÓŁ SZKLARNIOWY</p> |
| <p>18. Prace budowlane i konserwatorskie, ich przebieg i dokumentacja</p> <p>Prace konserwacyjno - zabezpieczające; wmontowanie nowego pieca C.O., wymian okien, wymian parapetów w szklarniach w 1968r.; pokrycie dachu eternitem w 1973r.</p> |  | <p>19. Stan zachowania (fundamenty, ściany zewnętrzne, ściany wewnętrzne, sklepienia, stropy konstrukcje dachowe, pokrycie dachu, wyposażenie i instalacje)</p> <p>Stan ogólny budynków - dobry.</p> |   |
|   |  | <p>20. Najpilniejsze postulaty konserwatorskie</p> <p>Utrzymanie budynków w obecnym stanie.</p>  |   |



21. Akta archiwalne (rodzaj akt, numer i miejsce przechowania)

22. Bibliografia

23. Źródła ikonograficzne i fotografia (rodzaj, miejsca przechowywania, sygnatury)

24. Uwagi różne

25. Opracował

tekst ..... Jerzy Nowiński ..... 1.09.1987r. ....  
imię, nazwisko, data, podpis  
plany, rysunki ..... Izabela Nowińska ..... 1.09.1987r. ....  
imię, nazwisko, data, podpis  
zdjęcia fotogr ..... Jerzy Nowiński ..... 1.09.1987r. ....  
imię, nazwisko, data, podpis

miejsce przechowania negatywów .....

Karta po wypełnieniu podlega ochronie na podstawie przepisów prawa autorskiego

26. Adnotacje o inspekcjach, informacje o zmianach (daty, imiona i nazwiska wypełniających)

27. Załączniki

1 wkładka.



1. Miejscowość

2. Obiekt (nazwa jak w karcie)

3. Zawartość wkładki (nazwa obiektu lub materiału uzupełniającego)

K O B Y L N I K I

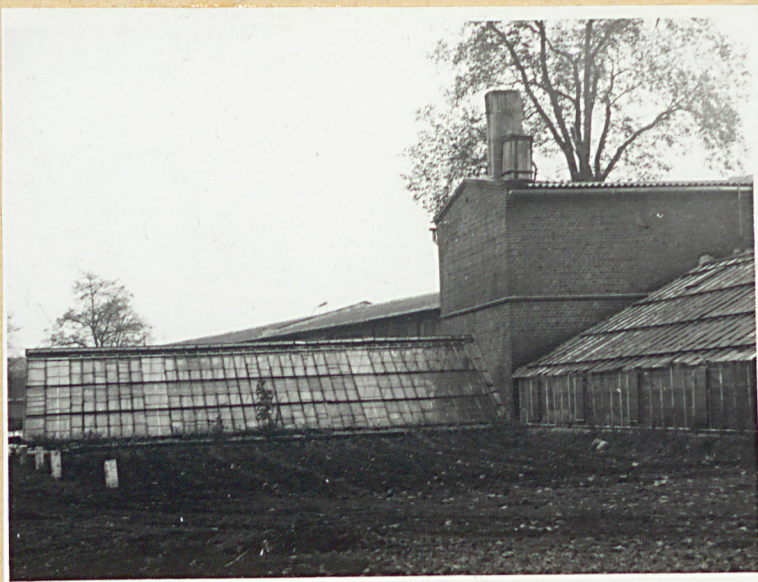
ZESPÓŁ SZKLARNIOWY (5-8)

Plan sytuacyjny, 2 fotografie.

c.d.pkt.13

pld.-/6/ podział horyzontalny gzymsem w środku elewacji na parterze po 1 oknie obwiedzionym listwą cementową, ściana oranżerii i przybudówki gładka, wnętrze-/6/ zagłębione podłoże na gł.1m., jednoprzestrzenne -kotłownia z piecem w narożniku, na piętrze 2 biura ogrodnictwa i stołówka, oranżerie /5 i 7 /parapetowe-4 rzędy parapetów-bryła-budynek /6/dwukondygnacyjny wys.6,4 m., kryty dwuspadowym dachem, rzut-budynek na planie prostokąta o wym.8,3 x 7,1 m. oranżeria /5/ 7,1 x 12 m., oranżeria /7/ 8,3 x 16,4 m., przybudówka 7,8 x 4,2 m. wyposażenie- brak wyposażenia zabytkowego wewnątrz, piec c.o.w bud.kotłowni /6/, instalacje- elektryczna, idgromowa, wodna, c.o. elektryczna, odgromowa.

3.



4.

Wkładkę założył: Jerzy Nowiński 1.09.1987r.

(imię, nazwisko, data)

Miejsce przechowywania negatywów: MNR w Szreniawie



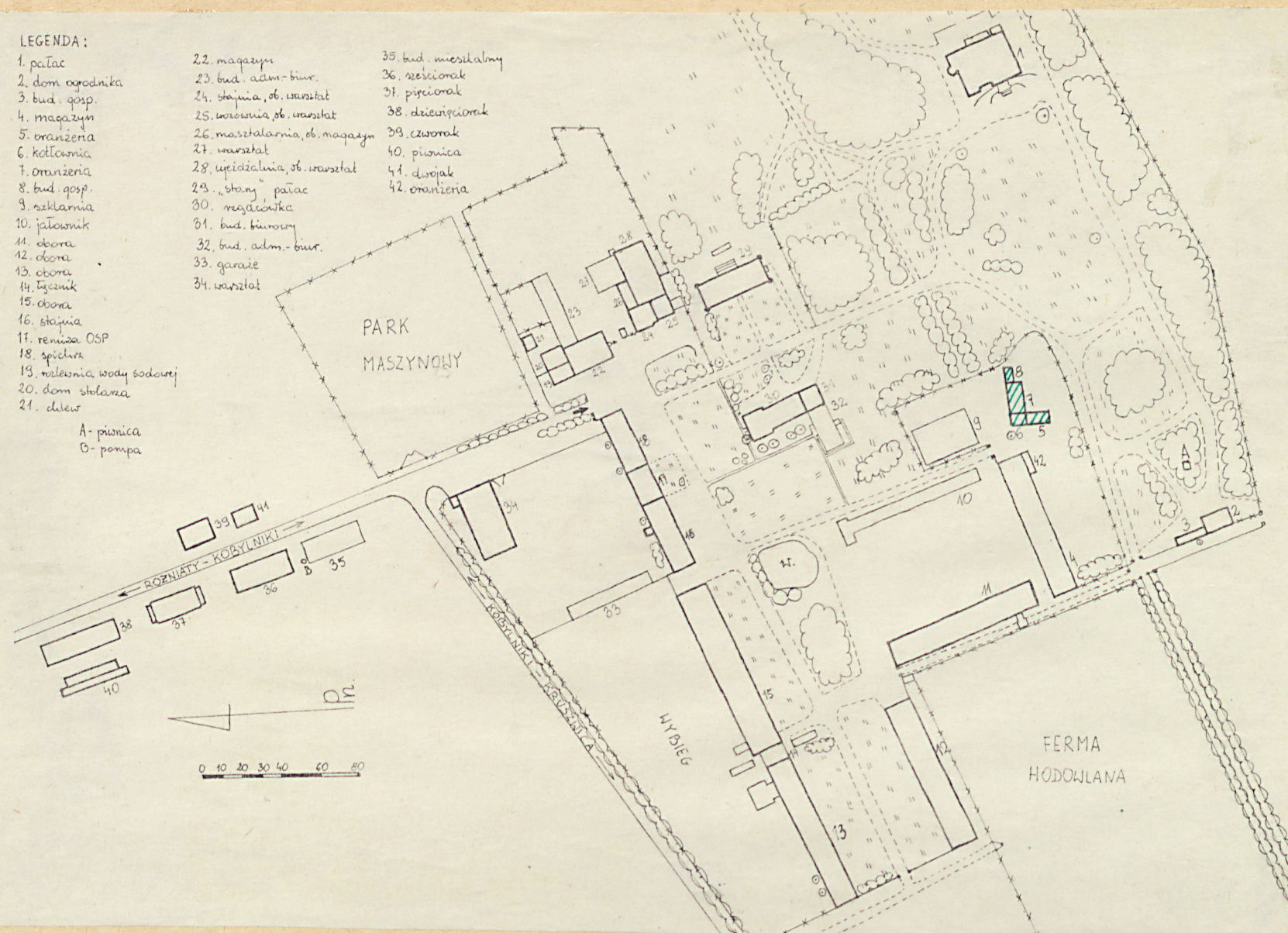
LEGENDA:

1. pałac
2. dom ogrodnika
3. bud. gosp.
4. magazyn
5. oranżeria
6. kotłownia
7. oranżeria
8. bud. gosp.
9. szklarnia
10. jatoznik
11. obora
12. obora
13. obora
14. tycznik
15. obora
16. stajnia
17. renowacja OSP
18. spichlerz
19. młocznia wody sodowej
20. dom stolarza
21. chlew

A - piwnica  
B - pompa

22. magazyn
23. bud. adm.-biur.
24. stajnia, ob. warsztat
25. warsztat, ob. warsztat
26. maszynalnia, ob. magazyn
27. warsztat
28. ujędźalnia, ob. warsztat
29. „stary” pałac
30. magazynka
31. bud. biurowy
32. bud. adm.-biur.
33. garaż
34. warsztat

35. bud. mieszkalny
36. szesciorak
37. piwniak
38. dzieciopolek
39. czworak
40. piwnica
41. drogiak
42. oranżeria





1. K O B Y L N I K I

2. ZESPÓŁ SZKLARNIOWY

3. 3 fotografie.

5.



6.



7.



fotografie

1. oranżeria (nr7)
2. elewacja wsch. budynku (nr6)
3. oranżeria (nr5)
4. elewacja płd. budynku (nr6)
5. przybudówka (nr8)
6. elewacja płd. (nr6 i 7)
7. elewacja pn. budynku (nr6) i oranżerii (nr5)

Wkładkę założył: Jerzy Nowiński 5.09.1987r.

Miejsce przechowywania negatywów: MNR w Szreniawie