

Nr

IV

A

B

C

D

E

F

G

H

I

J

K

L

M

N

O

P

R

S

T

U

V

W

X

Y

Z

KULAWSKO-POMORSKIE

1545

1. Obiekt zabytkowy

Lamienica - Rynek 33

2. Miejscowość

GOLUB-DOBRYNIA

3. Wiek

XIX

4. Styl

Neobarok

5. Kubatura m³

2080

6. Powierzchnia w m²

a) zabytkowa: 208 b) użytkowa:

20. Przynależność administracyjna

a) województwo bydgoskie

b) powiat Golub-Dobrynia

c) gmina PMR IV

7. Materiał budowlany

Przed zniszczeniem

Po odbudowie

11. Ilość budynków

1

14. Grunty należące do zabytku:

ha

a) ściany

cegła

12. Ilość kondygnacji

3

a) ogrody stylowe

—

b) sklepienia

cegła

13. Użytkowanie wnętrza według ilości:

a) izb mieszkalnych

12

c) lasy

—

c) stropy

drewn.

b) innych pomieszczeń

4

d) wody

—

d) więzania dachu

drewn.

c) piwnic

4

e) inne

—

e) krycie dachu

papa

21. Stacja

Nazwa stacji

Odległość od stacji w km

a) kolejowa

Golub

1 km.

b) autobusowa

—

r/m

22. Właściciel i jego adres

W. Kuźmiński

r/m

8. Wyposażenie architektoniczne

15. Przeznaczenie pierwotne budynku cele mieszkalne

16. Użytkowanie w latach ubiegłych

— " —

17. Użytkowanie obecne

cele mieszkalne

18. Nadaje się do użycia na

— " —

9. Autorzy i data budowy i przebudowy

H. Misiewicz i I. Jędrzej XIX w.

19. Data, rodzaj i stopień zniszczeń i odbudowy

Data

O P I S

Zniszczenia %

Odbudowa %

VIII.1939 r.

Stan dość dobry

XI.1939 r.

nie uległ uszkodzeniu

XII.1945 r.

— " —

20. VII 1967.

stan dobry

25. Rejestr zabytku Nr

rok miejsce przechowywania

26. Nazwa księgi hipotecznej

27. Nr hipoteczny

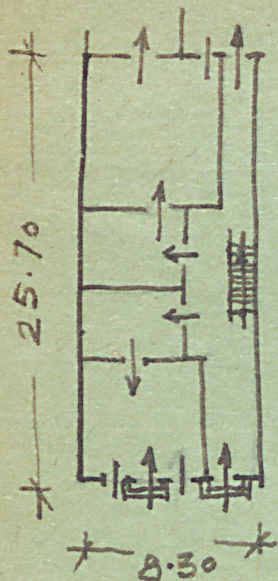
28. Akta

29. Fotografie

30. Inwentaryzacja pomiarowa



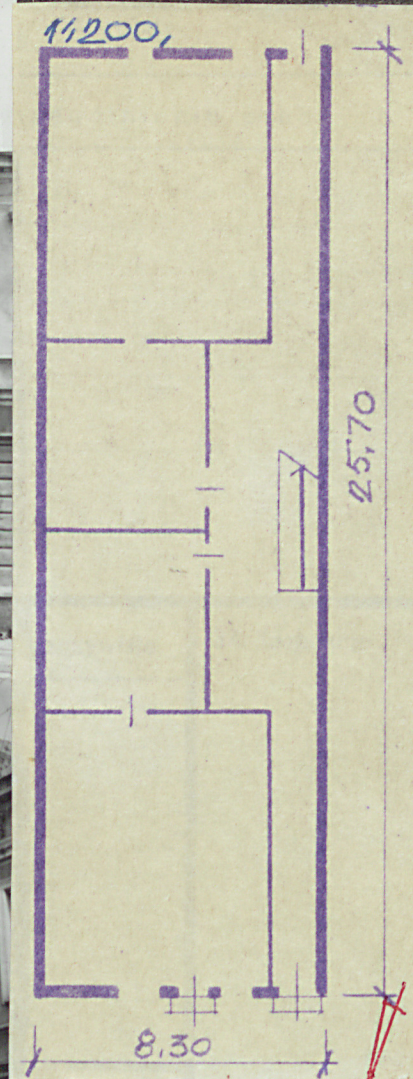
31. Szkic sytuacyjny, plan schematyczny, uwagi opisowe, fotografia



WYSOKOŚĆ
DO OKAPU
- 10.00m

Fotografia:

- ① Widok od strony północno-zachodn.
- ② Elewacja frontowa, widok od strony półn.



h ~ 10m

36. Wypełnił dnia X.59

37. Sprawdził dnia 20.VII.1967.
Wojciech Janowski
Jan Smutko

1967

Koszt
tys. zł