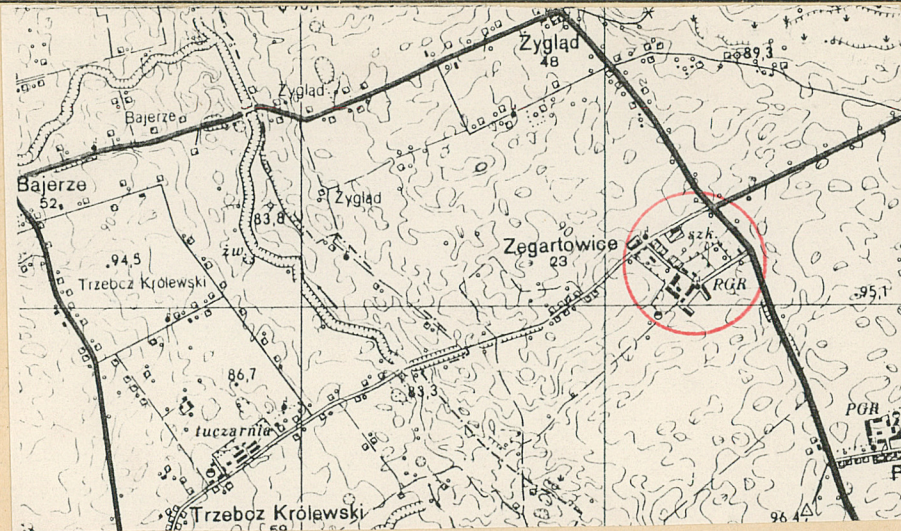


1. Obiekt
474/3 STAJNIA, OB. OBORA
w zespole folwarcznym

2. Czas powstania
nr 2
1878-99

3. Miejscowość
ZEGARTOWICE

11. Zdjęcia, rzut, przekrój, sytuacja, orientacja



4. Adres
86-211 Zygląd
Zegartowice
nr hipoteczny

5. Przynależność administracyjna
toruńskie
województwo

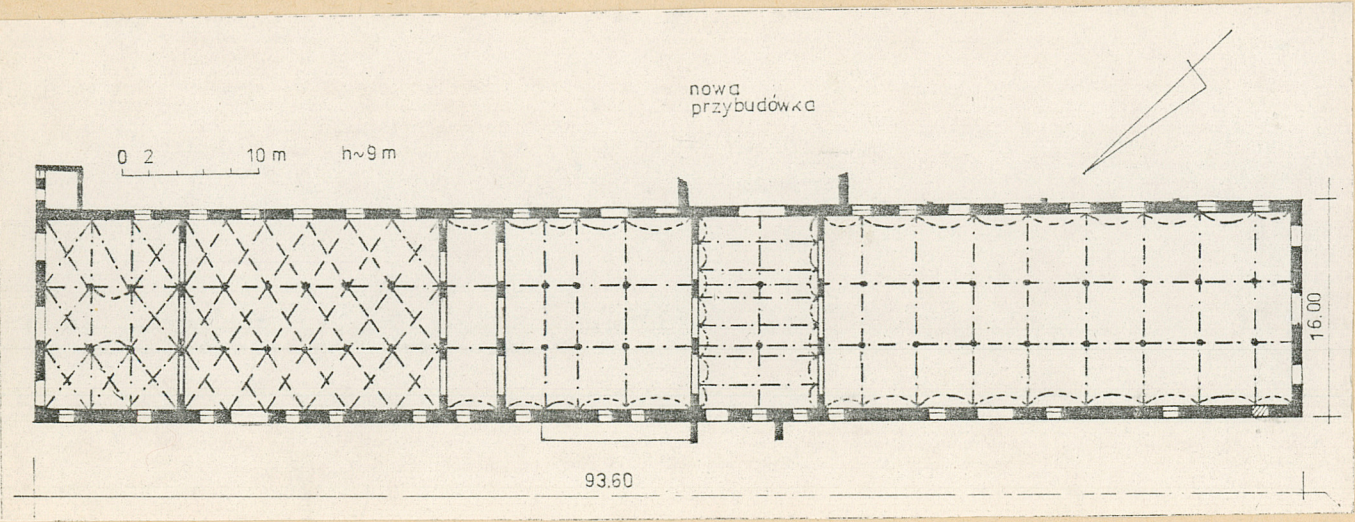
6. Poprzednie nazwy miejscowości
Papowo Biskupie
gmina

7. Poprzednie nazwy miejscowości
pow. CHELMNO
Segehardsdorf,
Segirsdorff,
Ziegartowicze

7. Przynależność administracyjna
1 VI 1975 bydgoskie
województwo

8. Właściciel i jego adres
Chełmno
powiat

8. Właściciel i jego adres
PGR w Zegartowicach



9. Użytkownik i jego adres
jw.

10. Rejestr zabytków:
Nr data

12. Autorzy, historia obiektu, określenie stylu

Obiekt powstał w l. 1878 (część pd.zach.) - 1899 (część pn.wsch.) jako stajnia, należąca do d. folwarku. Nazwisk projektanta i budowniczego nie ustalono. Chronologię obiektu określono na podstawie dat na obu elewacjach szczytowych.

13. Opis (sytuacja, materiał i konstrukcja, rzut, bryła, elewacje, wnętrze wyposażenie, instalacje)

Obiekt wchodzi w skład zespołu d. folwarku i usytuowany jest wzdłuż pd.wsch. pierzei rozległego podwórza gospodarczego; sasiaduje: od pd.zach. - z nowym budynkiem gospodarczym, od pn.zach. - z podwórzem gospodarczym, od pd.wsch. - z okólnikiem dla krów, od pn.wsch. - z drogą dojazdową do pałacu i podwórza.

Budynek murowany z cegły na zaprawie wapiennej, do 2/3 wysokości - tynkowany, wyżej - ceglany; gzyms wieńczący dwójakiego rodzaju: w części starszej - arkadkowy, w nowszej - ułożony z jednego rzędu cegieł, ustawionych głowkowo, z których co druga jest nieznacznie wysunięta przed lico muru; na niewielkiej, tynkowanej podmurówce kamiennej; ceglany gzyms działowy, złożony z jednego rzędu cegieł, ustawionych przekątniowo; w części pd.zach. - strop odcinkowy, wsparty na dwóch rzędach żeliwnych słupów; w części pn.wsch. - sklepienie krzyżowe oraz kolebkowe z lunetami, również wsparte na dwóch rzędach żeliwnych słupów; na poddaszu - otwarta wieża kleszczowo-płatwiowa o dwóch stolcach stojących ze ścianką kolankową; niski dach dwuspadowy budynku głównego i przybudówek kryty eternitem falistym; w elewacji frontowej - odrębne dachy wystawek i ryzalitu, również kryte eternitem falistym; okna: pierwotne - zwieńczone łukiem pełnym, o drobnych podziałach szczeblinami metalowymi (w szczycie ryzalitu - okna w bogatych, ceglanych obramieniach); otwory drzwi magazynowych - zwieńczone łukiem koszowym i odcinkowym; drzwi magazynowe - jedno - i dwuskrzydłowe, deskowo-listwowo-zastrzałowe, nowe; otwory wrot: nowe, o wykroju prostokątnym oraz pierwotne, zwieńczone odcinkowo; wrota dwuskrzydłowe deskowo-listwowo-zastrzałowe, nowe; zdwojone i potrójne szczeliny wietrznikowe, umieszczone w profilowanych blendach. Na elewacjach widoczne kotwy w kształcie rozet i rombów.

Budynek założony na planie wydłużonego prostokąta, z dwiema przybudówkami: dużą, prostokątną, nową od strony pd.wsch. oraz małą, również nową - od pn.zach.

14. Kubatura	15. Powierzchnia użytkowa	16. Przeznaczenie pierwotne	17. Użytkowanie obecne
7.788 m ³	1.498 m ²	Stajnia	Udźrę
18. Prace budowlane i konserwatorskie, ich przebieg i dokumentacja W l. 1960-tych - remont kapitalny budynku: zmiana otworów okiennych i drzwiowych, dostawienie przybudówek, częściowa zmiana pokrycia dachu.		19. Stan zachowania (fundamenty, ściany zewnętrzne, ściany wewnętrzne, sklepienia, stropy konstrukcje dachowe, pokrycie dachu, wyposażenie i instalacje) Stan techniczny budynku dobry.	
		20. Najpilniejsze postulaty konserwatorskie	

21. Akta archiwalne (rodzaj akt, numer i miejsce przechowania)

22. Bibliografia

23. Źródła ikonograficzne i fotografia (rodzaj, miejsca przechowywania, sygnatury)

24. Uwagi różne

25. Opracował

tekst Hanna Wiczorkiewicz, 15.5.90 r.
..... imię, nazwisko, data, podpis

plany, rysunki jw.

Imię, nazwisko, data, podpis
Andrzej Frinke, 15.5.90

zdjęcia fotogr

imie, nazwisko, data, podpis
Muzeum Nar. Koin. w Szreniawie

miejsce przechowania negatywów

Karta po wypełnieniu podlega ochronie na podstawie przepisów prawa autorskiego

26. Adnotacje o inspekcjach, informacje o zmianach (daty, imiona i nazwiska wypełniających)

27. Załączniki

wkładka nr 1-3

1. Miejscowość

2. Obiekt (nazwa jak w karcie)

3. Zawartość wkładki (nazwa obiektu lub materiału uzupełniającego)

Z E G A R T O W I C E

S T A J N I A

c.d. opisu + sytuacja + spis ilustracji

c.d. opisu:

Bryła zwarta, prosta. Budynek wolnostojący, parterowy z użytkowym poddaszem, złożony z nieco starszej części pd.zach. i dostawionej do niej części pn.wsch.; z dwiema nowymi przybudówkami: duża - od pd.wsch. i mniejsza - od pn.zach.; budynek główny nakryty niskim dachem dwuspadowym, przybudówki - dachami płaskimi. W elewacji frontowej - wystawki i ryzalit, nakryte odrębnymi, niskimi dachami dwuspadowymi.

Elewacja pn.zach. - 19-osiowa; na całej elewacji umieszczone 4 niewielkie, pozorne ryzality, zwieńczone trójkątnymi szczytami; w obrębie parteru - elewacja znacznie zniekształcona poprzez zmianę układu otworów okiennych i wrot; poddasze zachowane w formie pierwotnej, z rytmicznie umieszczonymi, wąskimi, zdwojonymi okienkami w obramieniach maswerkowych; w szczytach ryzalitów - drzwi magazynowe. Na elewacjach widoczne kotwy w kształcie rozet i rombów. Elewacja pd.wsch. - 20-osiowa, z rytmicznie umieszczonymi, nowymi oknami na parterze; na poddaszu częściowo zachowane okna pierwotne, analogiczne do występujących na elewacji frontowej (pn.zach.); część z nich zamieniona na wąskie drzwi magazynowe; wszystkie te otwory powtarzają układ okien parteru; elewacja częściowo przysłonięta nową przybudówką. Elewacja pd.zach. - trzyosiowa; na parterze - wtórnie przekute duże, prostokątne wrota; w szczycie - symetrycznie umieszczone trzy blendy ze skromną dekoracją maswerkową; nad środkową blendą - rozeta z datą "1878". Elewacja pn.wsch. - również przebudowana w obrębie parteru, trzyosiowa, z nowymi, prostokątnymi wrotami; w szczycie - niewielkie okna magazynowe z okiennicami, umieszczone symetrycznie, w dwóch rzędach; na elewacji - data "1899", ułożona z cegły glazurowanej. Budynek obiega dookoła, ceglany gzyms działowy, złożony z jednego rzędu cegieł, ustawionych przekątniowo; na dłuższych elewacjach, w części starszej - arkadkowy gzyms wieńczący, a w nowszej - ułożony z jednego rzędu cegieł, ustawionych główkowo, z których co druga jest nieznacznie wysunięta przed lico muru; gzyms ten podkreśla również krawędzie szczytu.

Wkładkę założył: Hanna Wieczorkiewicz, 5.5.1990

(imię, nazwisko, data)

Wzór ODZ 1978 r.

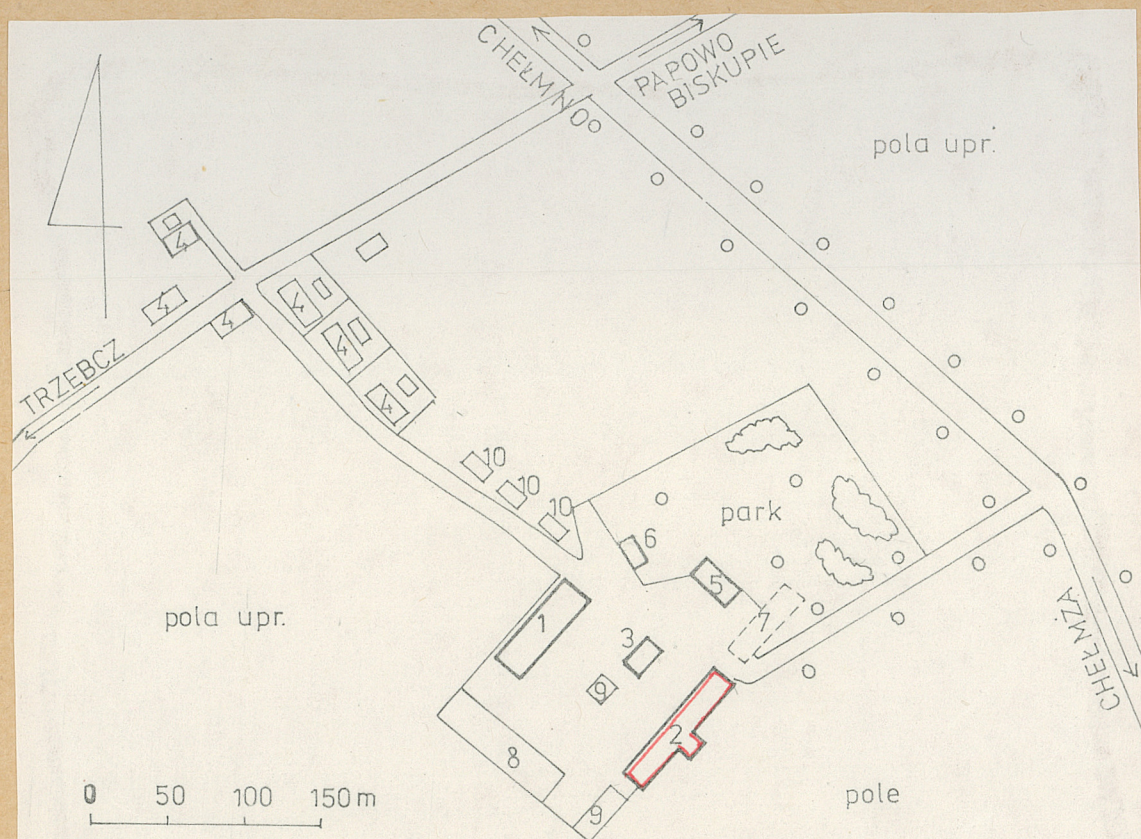
Miejsce przechowywania negatywów: Muz.Nar.Rolnictwa w Szreniawie

c.d. opisu:

Wnętrza podzielone na cztery części, z dwoma rzędami słupów wspierających strop.

Wyposażenie pierwotne nie zachowało się.

Instalacja elektryczna i wodna.



1. Obora, ob. owczarnia
2. Stajnia, ob. obora
3. Spichlerz, ob. magazyn
4. Dom mieszkalny (ośmiorak)
5. Dwór
6. Rządówka
7. Obora (rozebrana)
8. stodoła
9. Budynek gosp., przebudowany
- 9A. " " "
10. Nowy dom mieszkalny

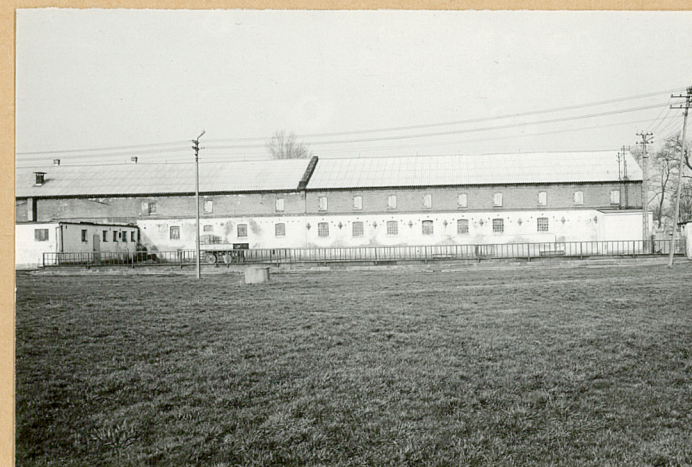
1. Miejscowość	2. Obiekt (nazwa jak w karcie)	3. Zawartość wkładki (nazwa obiektu lub materiału uzupełniającego)
ZEGARTOWICE	STAJNIA	spis ilustracji + 9 zdjęć

Spis ilustracji:

1. Elewacja pn.zach. (frontowa)
2. " pd.wsch. - część pd.
3. " " " - " pn.
4. " pd.zach.
5. " pn.wsch.
6. Ryzalit w elewacji pn.zach.
7. Okno w elewacji pn.zach.
8. Drzwi w " " "
9. " magazynowe w elewacji pn.zach.
10. " " " " " "
11. Szczeliny wietrznikowe w elewacji pd.zach.
12. Kotwa w elewacji pd.zach.
13. " " " pn.wsch.
14. Fragm. wnętrza części pn.wsch.
15. " " " pd.zach.
16. Fragm. więzby dachowej



2



3

Hanna Wieczorkiewicz, 5.5.1990

Wkładkę założył: _____
(imię, nazwisko, data)

Miejsce przechowywania negatywów: Muz.Nar.Rolnictwa w Szreniawie



4



5



6



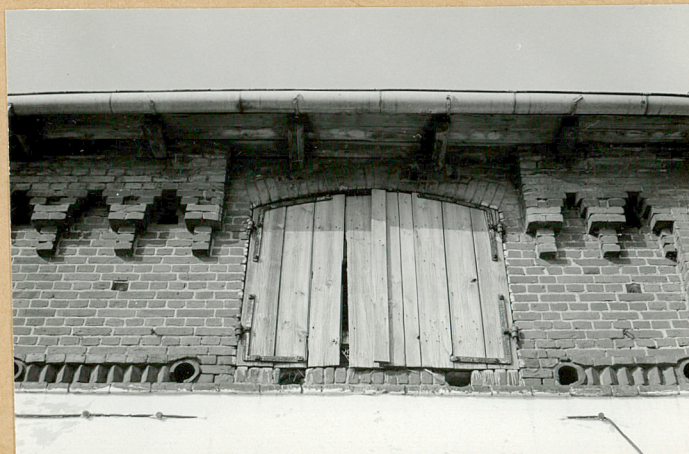
7



8

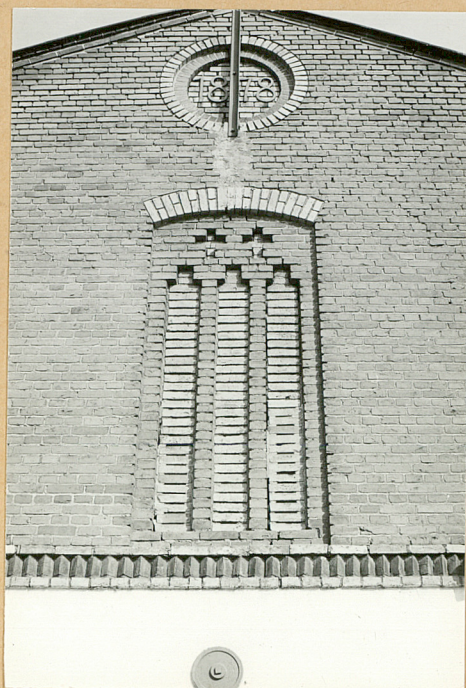


9



10

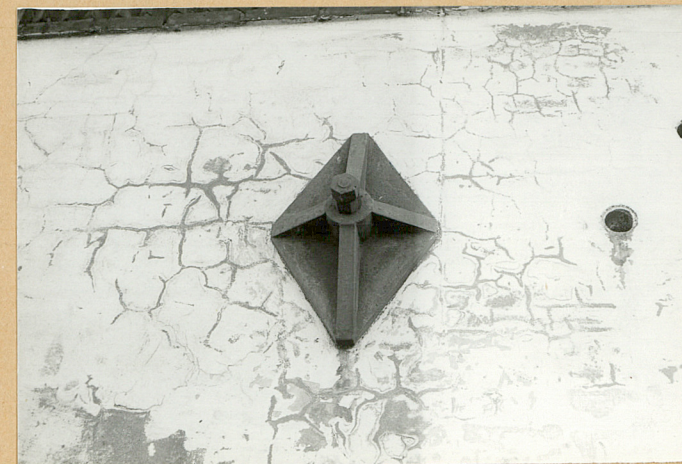
1. Miejscowość	2. Obiekt (nazwa jak w karcie)	3. Zawartość wkładki (nazwa obiektu lub materiału uzupełniającego)
ZEGARTOWICE	STAJNIA	sytuacja + 5 zdjęć



11



12



13



14



15

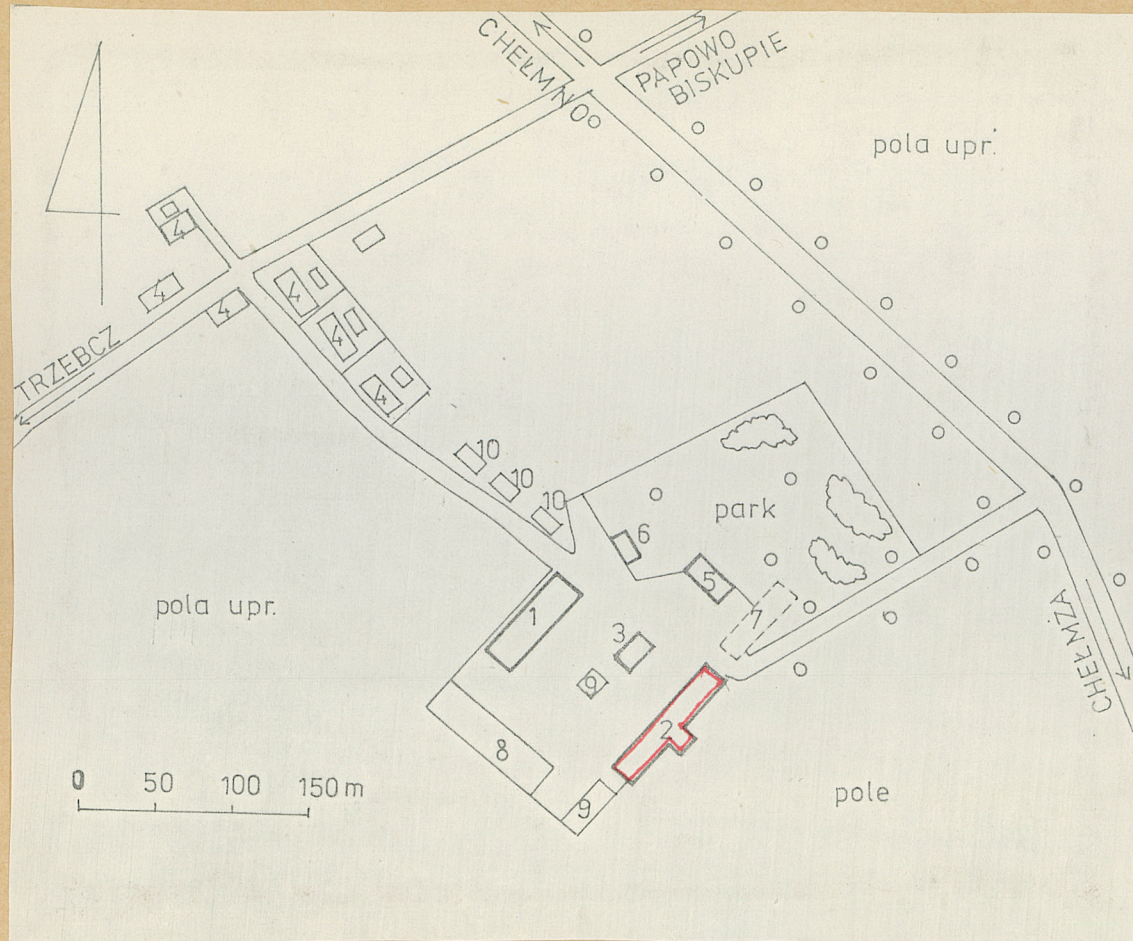
Wkładkę założył: Hanna Wieczorkiewicz, 3.3.1990

(imię, nazwisko, data)

Muz.Nar.Rolnictwa w Szreniawie

Miejsce przechowywania negatywów:

Wzór ODZ 1978 r.



1. Obora, ob. owczarnia
2. Stajnia, ob. obora
3. Spichlerz, ob. magazyn
4. Dom mieszkalny (ośmiorak)
5. Dwór
6. Rządówka
7. Obora (rozebrana)
8. stodoła
9. Budynek gosp., przebudowany
- 9A. " " "
10. Nowy dom mieszkalny



16