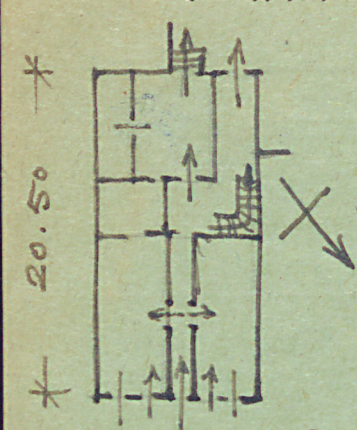


31. Szkic sytuacyjny, plan schematyczny, uwagi opisowe, fotografia

32. Przebieg prac konserwatorskich



* 8.00 *

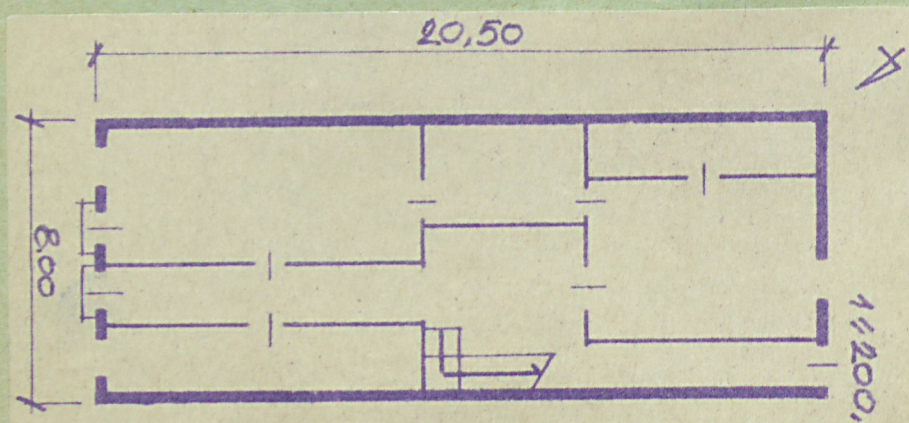
WYSOKOŚĆ
DO OKAPU
~ 7.50m

Fotografie:

- ① Wzrost od strony północnej
- ② Fasada, wzrost od strony północno-wschodniej.

Budynek o linii kondygnacyjnej z podłogami, halami, remizami na rucie prostokątnej usytuowanej w głębi parceli. Wewnątrz ściany eliptyczne niebudowane.

Elewacja frontowa niebudowana przez obecnego właściciela w 1933r. h ~ 7.50



zrzeczenie prac

Koszt
tys. zł

Rzeczywiste

1967

34. Inspekcje

36. Wypełnił dnia

x. 59

37. Sprawdził dnia

16.VI.1967.

Wojciech Janowski
Jan Bemko

1967