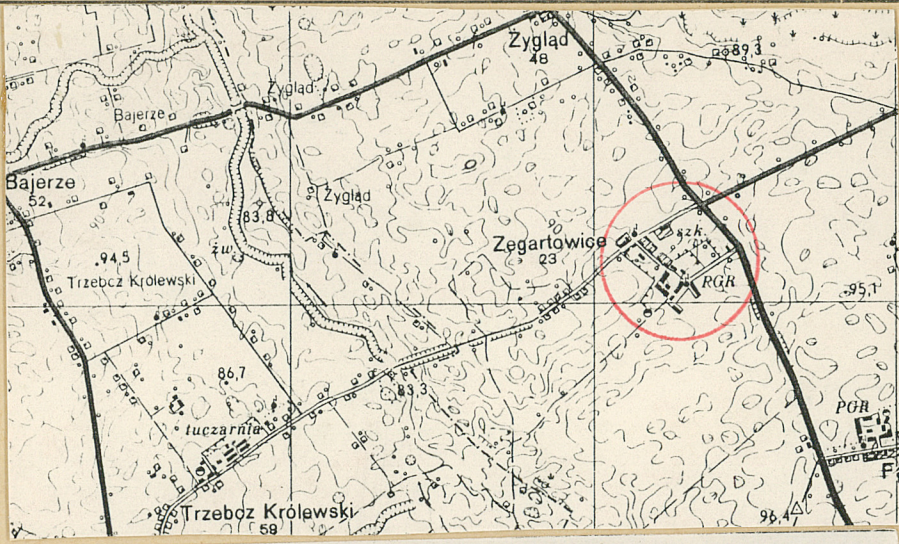


1. Obiekt
474/2 OBORA, OB. OW CZARNIA
w zespole folwarcznym nr 1

2. Czas powstania
1887 r.

3. Miejscowość
ZEGARTOWICE

11. Zdjęcia, rzut, przekrój, sytuacja, orientacja



4. Adres
86-211 Zygląd
Zegartowice
nr hipoteczny

5. Przynależność administracyjna
toruńskie
województwo pow. CHEŁMNO
gmina Papowo Biskupie

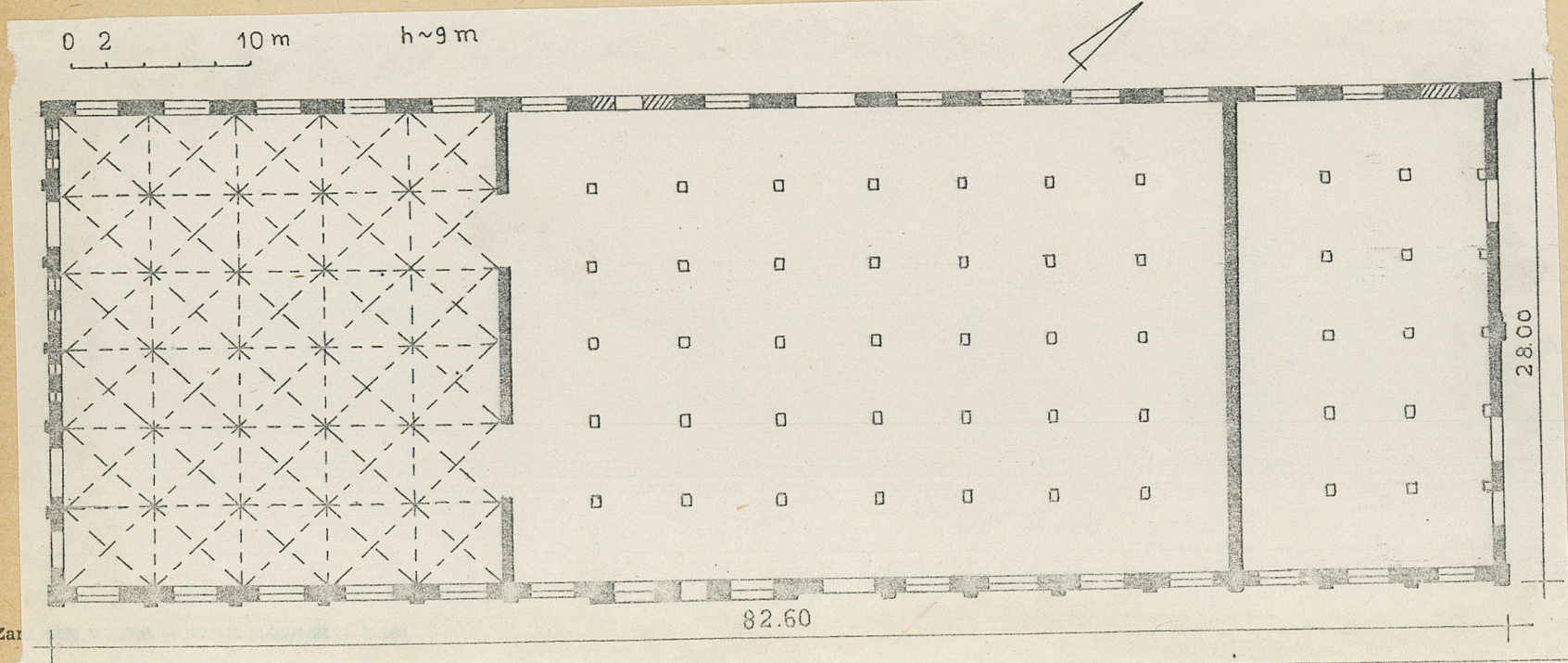
6. Poprzednie nazwy miejscowości
Segehardsdorf,
Segirsdorff,
Ziegartowicze

7. Przynależność administracyjna
1 VI 1975
bydgoskie
województwo
powiat Chełmno

8. Właściciel i jego adres
PGR w Zegartowicach

9. Użytkownik i jego adres
jw.

10. Rejestr zabytków:
Nr data



Obiekt powstał w r. 1887 jako obora, należąca do d. folwarku (data na blaszanej choro-ragiewce w szczycie ryzalitu). Nazwisk projektanta i budowniczego nie ustalono.

Obiekt wchodzi w skład zespołu d. folwarku i usytuowany jest wzdłuż pn. zach. pierzei rozległego podwórza gospodarczego; skierowany frontem ku pd. wsch.; sasiaduje: od pn.wsch. - z budynkiem rządcówki (obiekt nr 6), od pd. wsch. - z podwórzem gospodarczym, od pd.zach. - z nowym budynkiem gospodarczym, od pn.zach. - z polem uprawnym.

Budynek murowany z cegły na zaprawie wapiennej, do 2/3 wysokości - tynkowany; wyżej - ściany ceglane; na niewielkiej podmurówce ceglanej; gzyms działowy z jednego rzędu cegieł, ustawionych przekatniowo; arkadkowy gzyms wieńczący; odcinkowe gzymsy nadokienne z dwubarwnej cegły; proste, ceglane lizeny, w dolnej części budynku - tynkowane; w dolnej kondygnacji - sklepienie krzyżowe (w części wsch.) oraz strop betonowy, wsparty na pięciu rzędach drewnianych słupów; na poddaszu - pomieszczenie magazynowe z otwartą wieżbą kleszczowo-płatwiową o czterech stolcach stojących ze ścianką kolankową; dach dwuspadowy, kryty papą; otwory okienne: pierwotne - zwieńczone odcinkowo i łukiem pełnym oraz duże, nowe, w kształcie leżącego prostokąta; okna wielokwaterowe o drobnych podziałach szczelinami metalowymi; w kondygnacji strychowej - zdwojone okna szczelinowe; w ryzalicie frontowym - okna w profilowanych blendach, również o drobnych podziałach szczelinami metalowymi; otwory drzwi magazynowych - zwieńczone odcinkowo; drzwi dwuskrzydłowe, deskowo-listwowe, nowe; otwory wrot: nowe, o wykroju prostokątnym; wrota dwuskrzydłowe, deskowo-listwowo-zastrzałowe, nowe.

Budynek założony na planie wydłużonego prostokąta, z pozornym ryzalitem od strony pd.wsch., zwieńczonym trójkątnym szczytem; wnętrze - pierwotnie jednoprzestrzenne, z pięcioma rzędami słupów, wspierających strop; ob. wtórnie podzielone na trzy pomieszczenia.

Bryła zwarta, prosta. Budynek wolnostojący, parterowy z użytkowym poddaszem, nakryty niskim dachem dwuspadowym; ryzalit nieznacznie wyniesiony ponad połac dachu, nakryty odrębnym, niskim dachem dwuspadowym.

14. Kubatura	15. Powierzchnia użytkowa	16. Przeznaczenie pierwotne	17. Użytkowanie obecne
12.027 m ³	2.313 m ²	Obora	Owczarnia
18. Prace budowlane i konserwatorskie, ich przebieg i dokumentacja W trakcie wykonywania inwentaryzacji prowadzony był remont kapitalny budynku.		19. Stan zachowania (fundamenty, ściany zewnętrzne, ściany wewnętrzne, sklepienia, stropy konstrukcje dachowe, pokrycie dachu, wyposażenie i instalacje)	
		Stan techniczny budynku dobry.	
		20. Najpilniejsze postulaty konserwatorskie	

21. Akta archiwalne (rodzaj akt, numer i miejsce przechowywania)

22. Bibliografia

23. Źródła ikonograficzne i fotografia (rodzaj, miejsca przechowywania, sygnatury)

24. Uwagi różne

25. Opracował

Hanna Wieczorkiewicz, 3.3.90 r.

tekst
..... jw. imię, nazwisko, data, podpis

plany, rysunki
..... imię, nazwisko, data, podpis

Andrzej Prinke, 3.3.90 r.

zdjęcia fotogr.
..... imię, nazwisko, data, podpis

Muz.Nar.Roln. w Szreniawie

miejsce przechowania negatywów

Karta po wypełnieniu podlega ochronie na podstawie przepisów prawa autorskiego

26. Adnotacje o inspekcjach, informacje o zmianach (daty, imiona i nazwiska wypełniających)

27. Załączniki

wkładka nr 1

1. Miejscowość	2. Obiekt (nazwa jak w karcie)	3. Zawartość wkładki (nazwa obiektu lub materiału uzupełniającego)
Z E G A R T O W I C E	O B O R A	c.d. opisu + sytuacja + spis ilustracji

c.d. opisu:

Elewacje dłuższe (pd.wsch. i pn.zach.) - pierwotnie 17-osiowe, obecnie: elewacja frontowa (pd.wsch.) - z zachowanym pierwotnym układem osiowym, podkreślonym prostymi lizenami; w dolnej kondygnacji - wtórne okna w kształcie leżącego prostokąta; nad nimi - wysokie, zdwojone szczeliny wietrznikowe, zwieńczone łukiem odcinkowym; pośrodku elewacji - trójosiowy ryzalit, zwieńczony niskim, trójkątnym szczytem; na osi ryzalitu - wrota; w górnej kondygnacji - trzy symetrycznie opracowane okna, umieszczone w profilowanych blendach. Elewacja (tylna) pn.zach. - 14-osiowa; w obrębie parteru - całkowicie zmieniona w wyniku przekucia nowych, dużych otworów okiennych i wrot; w kondygnacji strychowej zachowane pierwotne szczeliny wietrznikowe, analogiczne, jak na elewacji frontowej. Elewacje boczne (pn.wsch. i pd.zach.) - zmienione w wyniku remontu, obecnie: elewacja pd.zach. - 9-osiowa (pierwotnie - 12-osiowa), z częściowo zachowanymi, pierwotnymi, zdwojonymi oknami; w miejscu kilku z nich - wtórnie przekute, nowe wrota; kondygnacja strychowa zachowana w formie pierwotnej, z potrójnymi szczelinami wietrznikowymi oraz parą drzwi magazynowych; na całej elewacji zachowany pierwotny podział osiowy prostymi lizenami. Elewacja pn. wsch. - 3-osiowa, z dużymi, nowymi wrotami, również całkowicie zmieniona w obrębie parteru. Wszystkie elewacje w dolnej kondygnacji - tynkowane. W szczycie ryzalitu - data: "1887". Cały budynek obiega dookoła ceglany, arkadkowy gzyms wieńczący.

Wyposażenie pierwotne nie zachowało się.

Instalacja elektryczna i wodna.

Hanna Wieczorkiewicz, 5.5.1990

Wkładkę założył:

(imię, nazwisko, data)

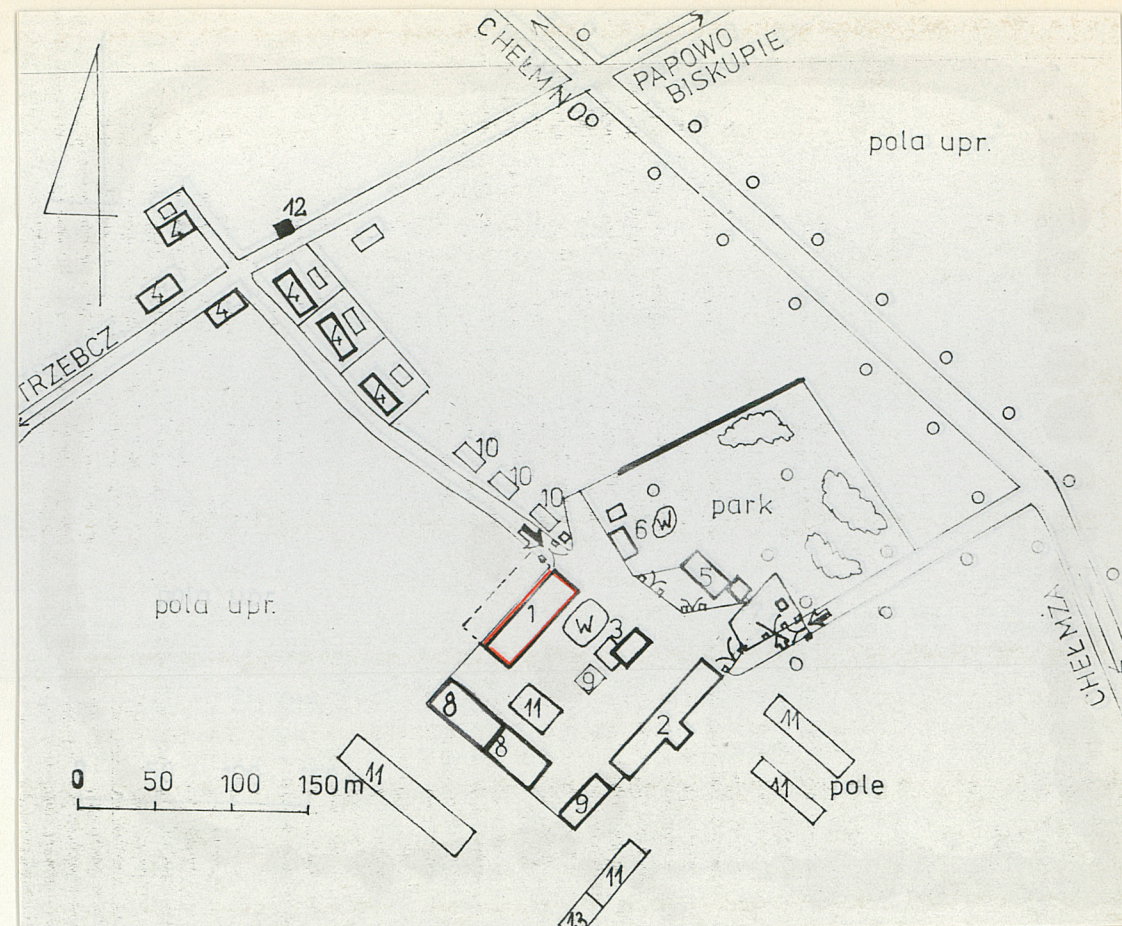
Miejsce przechowywania negatywów: Muz.Nar.Rolnictwa w Szreniawie

jed. W.A. Olsztyn z. 135/S
OZGraf. Z.P. Ostroda z. 678 n. 40 000

Wzór ODZ 1978 r.

Spis ilustracji:

1. Elewacja pd.wsch. (frontowa)
2. " pn.zach.
3. " pd.zach.
4. " pn.wsch.
5. Szczyt ryzalitu w elewacji pd.wsch.
6. Okno w elewacji pd.wsch.
7. Drzwi magazynowe w elewacji pd.wsch.
8. Szczeliny wietrznikowe w elewacji pd.zach.
9. " " i fragm. gzymsu wieńczącego w elewacji pd.wsch.



1. Obora, ob. owczarnia
2. Stajnia, ob. obora
3. Spichlerz, ob. magazyn
4. Dom mieszkalny (ośmiorak)
5. Dwór
6. Rządówka
7. Obora (rozebrana)
8. Stodoła
9. Budynek gosp. , przebudowany
- 9A. " "
10. Nowy dom mieszkalny
11. Nowy budynek gosp.
12. Kapliczka
13. Wiata

1. Miejscowość

2. Obiekt (nazwa jak w karcie)

3. Zawartość wkładki (nazwa obiektu lub materiału uzupełniającego)

ZEGARTOWICE

OBORA

9 zdjęć



2



3



4



5



6



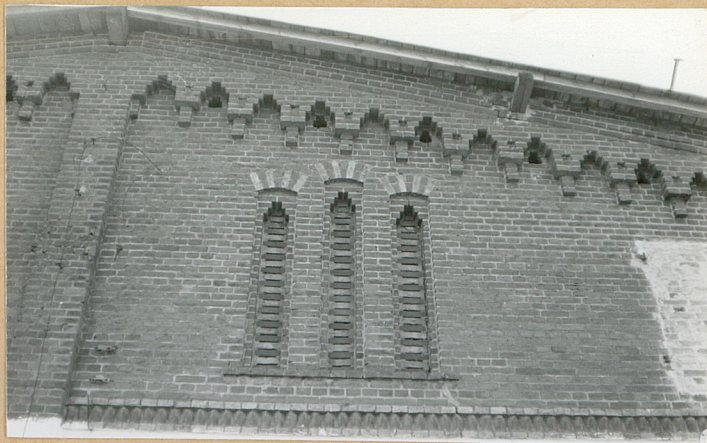
7

Wkładkę założył: Hanna Wieczorkiewicz, 5.5.1990
(imię, nazwisko, data)

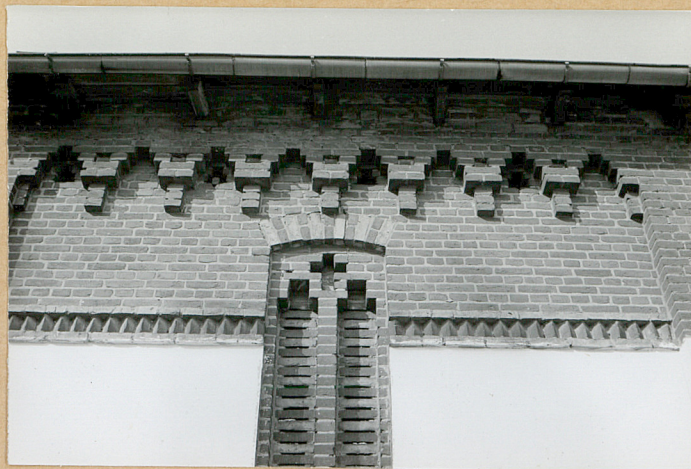
Miejsce przechowywania negatywów: Muz.Nar.Rolnictwa w Szreniawie

ZPSiUD Gostyń 15000 P-I-1690-89-10

Wzór ODZ 1978 r.



8



9



10