

Nr. 8

A B C D E F G H I J K L M N O P R S T U V W X Y Z

1. Obiekt zabytkowy

Zamek

2. Miejscowość

GOLUB

miasto

3. Wiek
XIV/XVII4. Styl
Gotyck
Renesans5. Kubatura m³
31.080 m³6. Powierzchnia w m²
a) zabytkowa: 1680 b) użytkowa:

20. Przynależność administracyjna

a) województwo bydgoskie
b) powiat Golub-Dobrzyń
c) gmina PMRN - GOLUB7. Materiał
budowlany

przed zniszczeniem po odbudowie

11. Ilość budynków

14. Grunty należące do
zabytku:

ha

21. Stacja

Nazwa stacji

Odległość od stacji w km

a) ściany

cegła

12. Ilość kondygnacji

3

a) ogrody stylowe

—

b) sklepienia

cegła

13. Użytkowanie wnętrza
według ilości:

b) sady i grunty uprawne

—

c) stropy

drewn.

a) izb mieszkalnych

—

c) lasy

—

d) więzania dachu

drewn.

b) innych pomieszczeń

—

d) wody

—

e) krycie dachu

c) piwnic

—

e) inne

—

22. Właściciel i jego adres

Pier. U.R.N. w Golubiu

8. Wyposażenie architektoniczne

15. Przeznaczenie pierwotne budynku

Zamek

16. Użytkowanie w latach ubiegłych

wydane je sławisko

17. Użytkowanie obecne

pomieszczenia ZHP, przeznaczone na cele kulturalne

18. Nadaje się do użycia na

cele kulturalne

23. Użytkownik i jego adres

19.VII.1967.
w trakcie przekazywania przez
P.K.Z. inwestorowi

24. Inwestor i jego adres

Ministerstwo Kultury
i Sztuki

9. Autorzy i data budowy i przebudowy

19. Data, rodzaj i stopień zniszczeń i odbudowy

Data	O P I S	Zniszczenia %	Odbudowa %
VIII. 1939 r.			
XI. 1939 r.			
XII. 1945 r.	ogólna dewastacja uszkodzeń malarz-kaligraficznych	41%	
1946 r.	zabezpieczony		
19.VII.1967.	stan bardzo dobry po generalnej odbudowie.		

25. Rejestr zabytku Nr

149

rok 1934

AW.K. 8/8

miejsce przechowywania

26. Nazwa księgi hipotecznej

27. Nr hipoteczny

28. Akta

29. Fotografie

30. Inwentaryzacja pomiarowa

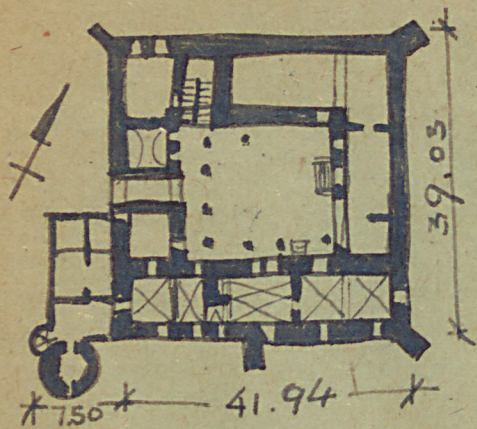
10. Udostępnienie

bez uciążliwości,
klucze od bram
u straża.

Attyka renesansowa
z l. 1604-1625. Rzeźbione
portale gzymsów.

Wzniesiony w 1308-06
za landmistrza Konrada Socka
przebudowany przez Ansg.
Wardę w l. 1604-1625.

31. Szkic sytuacyjny, plan schematyczny, uwagi opisowe, fotografia



Rzut przyziemi zamku
wys. do okapu ~ 18.40

- ① dziedzińiec, widok od strony południowej zachodniej.
- ② Widok od strony zachodniej.
- ③ Widok od strony północno-wschodniej.
- ④ Widok od strony półn. - zachodniej.
- ⑤ Widok od strony połudn. - zachodn.

32. Przebieg prac konserwatorskich

Rok	Wyszczególnienie prac	Koszt tys. zł
1949	Wiercenie i zamurowanie	
1952	Wiercenie i zamurowanie	50.000



Koszty w tys. zł	Przewidywane	Rzecz



Uwagi różne
Haise - Bau und Kunst denkmale
des Koenigs Staerkung
Danzig 1891.

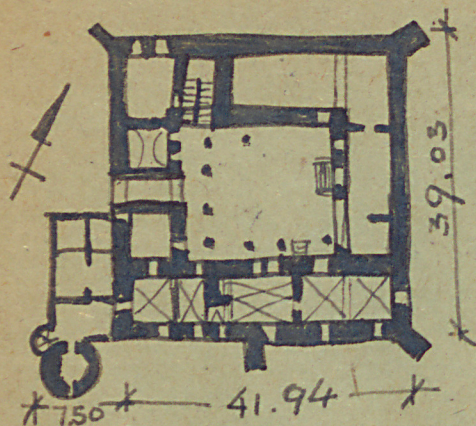
H. Plahn - Geschichte ... Leipzig 1900.
H. Plahn - Orts geschichte. — — —
Stownik Geograficzny Państwa Polskiego
Stownik Geogr. Krolestwa Polskiego
C. Steinbrock - Die Baukunst der
Deutschen Ritterorden. Berlin 1888.
Stawiski - Zamek Krzyżacki w Gólcie (wzmianki)

36. Wypełnił dnia X. 1959
[Signature]

37. Sprawdził dnia 19.VI.1967
Wojciech Janowski
Jan Gmiał

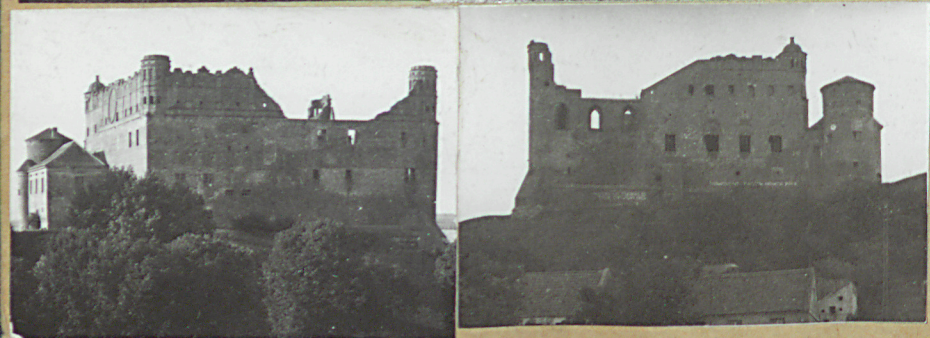
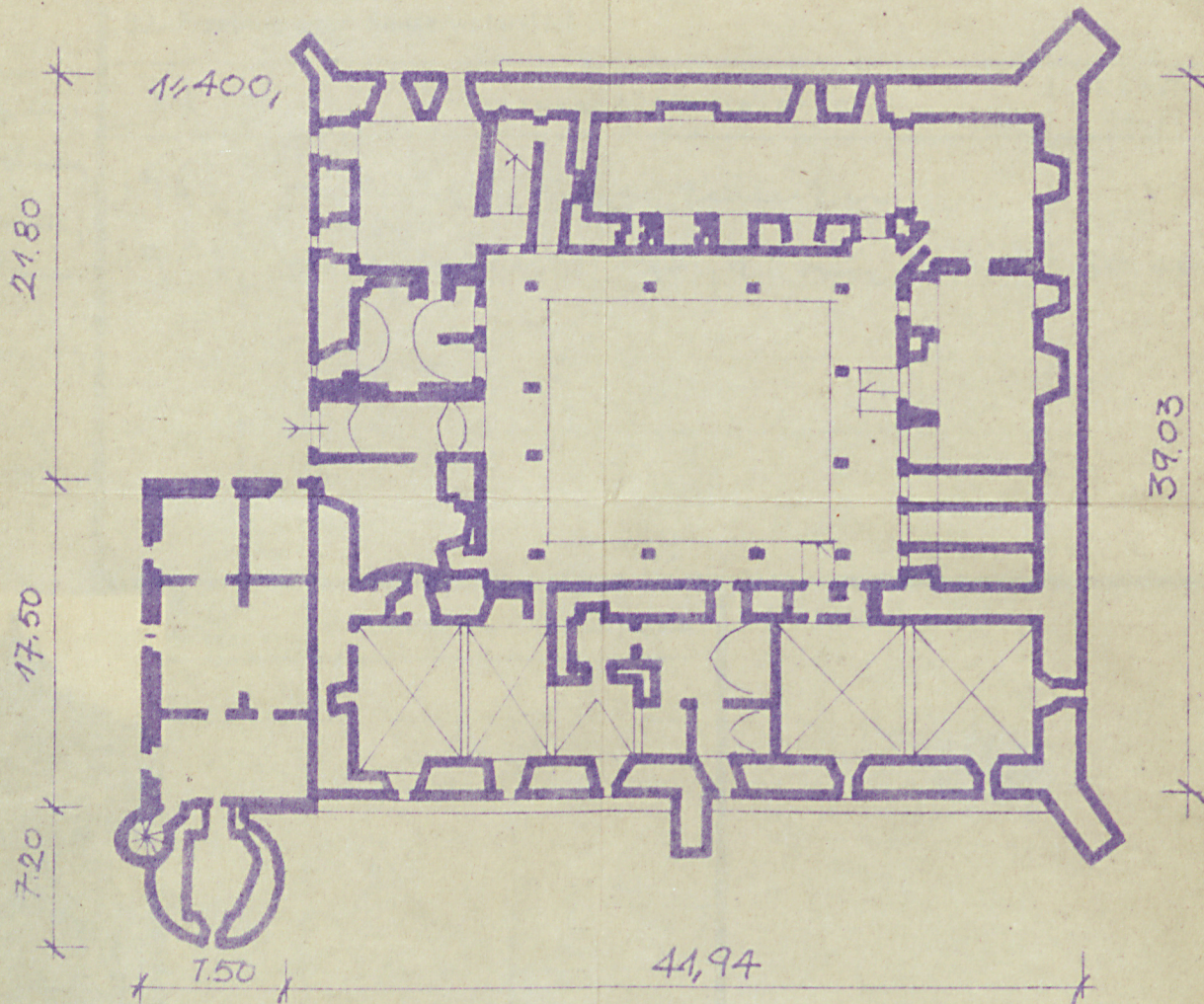
Z Y X W V U T S R P O N M L K J I H G F E D C B A Nr

31. Szkic sytuacyjny, plan schematyczny, uwagi opisowe, fotografia



Rzut przyziemia zamku
wys. do okapu ~

- ① dziedzińiec, widok od strony zachodniej
- ② widok od strony zachodniej
- ③ widok od strony północnej
- ④ widok od strony południowej - zachodniej
- ⑤ widok od strony południowej - wschodniej



Uwagi różne

Heise - Bau und Kunstentwicklung
des Kreses Städtchen
Danzig 1891,

H. Plahn - Geschichte ... Leipzig 1900.

H. Plahn - Orts Geschichte. - " -

Stownik Geograficzny Państwa Polskiego

Stownik Geogr. Królestwa Polskiego

C. Steinbröck - Die Baukunst der

Deutschen Ritterorden. Berlin 1888.

Stawiski - Zamek Królewski w Górze (miejscowość)

36. Wypełnił dnia X. 1959

[Signature]

37. Sprawdził dnia 19.VII.1967

Wojciech Janowski

Jan Smiat