

Nr

IV

A

B

C

D

E

F

G

H

I

J

K

L

M

N

O

P

R

S

T

U

V

W

Kujawsko-Pomorskie

1. Obiekt zabytkowy

DOM - UL. WODNA 20

2. Miejscowość

CHEKMNO

3. Wiek

XVIII/XIX

4. Styl

Klasycyzm

5. Kubatura m³

600

6. Powierzchnia w m²

90

a) zabytkowa:

b) użytkowa:

20. Przynależność administracyjna

a) województwo

budygornia

b) powiat

Chetum

c) gmina

PURN

7. Materiał budowlany

Przed zniszczeniem

Po odbudowie

11. Ilość budynków

1

14. Grunty należące do zabytku:

ha

a) ściany

cegła

b) sklepienia

-u-

c) stropy

drewno

d) więzania dachu

-u-

e) krycie dachu

cerpka

12. Ilość kondygnacji

2

13. Użytkowanie wnętrza według ilości:

a) izb mieszkalnych

10

b) innych pomieszczeń

4

c) piwnic

1

a) ogrody stylowe

-

b) sady i grunty uprawne

-

c) lasy

-

d) wody

-

e) inne

-

21. Stacja

Nazwa stacji

Odległość od stacji w km

a) kolejowa

Chetum

w/m

b) autobusowa

-u-

-u-

22. Właściciel i jego adres

Szeregowa Leokadia

r./m

8. Wyposażenie architektoniczne

Zachowana się współczesna
budowa domu stolarka
drzwi wejściowych.
pseudo - klasycyzm

15. Przeznaczenie pierwotne budynku

mieszkalne

16. Użytkowanie w latach ubiegłych

-

17. Użytkowanie obecne

-u-

18. Nadaje się do użycia na

cele mieszkalne

9. Autorzy i data budowy i przebudowy

Wzniesiony w 1850 r.
na podstawie
XVIII i XIX wieku
dla kamienia z w. XVII

19. Data, rodzaj i stopień zniszczeń i odbudowy

Data

O P I S

Zniszczenia %

Odbudowa %

VIII.1939 r.

Opisany stan dobry

XI.1939 r.

nie uległ uszkodzeniu

XII.1945 r.

-u- -u- -u-

1959

stan niezmienny

25. Rejestr zabytku Nr

rok miejsce przechowywania

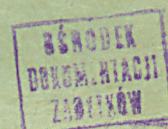
26. Nazwa księgi hipotecznej

27. Nr hipoteczny

28. Akta

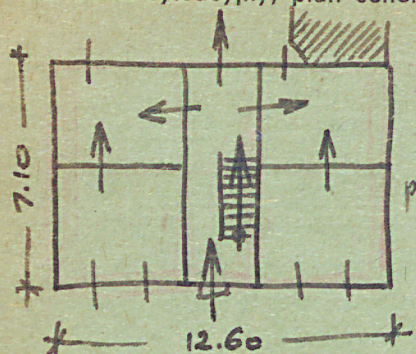
29. Fotografie

30. Inwentaryzacja pomiarowa



Z Y X W V U T S R P O N M L K J I H G F E D C B A Nr

31. Szkic sytuacyjny, plan schematyczny, uwagi opisowe, fotografia



wys.
~ 6.80

Typowy budynek kolonizacyjny z końca XVIII i XIX wieku.

5-cio osiowy, założony na planie prostokąta z charakterystyczną siecią podłogową pośrodku.

Od frontu 2-kondygn. - kalenicowy.

32. Przebieg prac konserwatorskich

Rok	Wyszczególnienie prac	Koszt tys. zł

33. Koszty w tys. zł

Przewidywane

Rzeczywiste

34. Inspekcje

35. Uwagi różne

36. Wypełnił dnia XI.59

37. Sprawdził dnia

28 VIII 68

